



ព្រះរាជាណាចក្រកម្ពុជា
ជាតិ សាសនា ព្រះមហាក្សត្រ

រាជរដ្ឋាភិបាលកម្ពុជា

លេខ: ២៤ . រកត/ន.បក

អនុក្រឹត្យ

ស្តីពី

ការកំណត់តំបន់គ្រប់គ្រង ក្នុងតំបន់ការពារធម្មជាតិ
ទេវតាតំបន់ប្រើប្រាស់ដោយចីរភាព



រាជរដ្ឋាភិបាល

- បានឃើញរដ្ឋធម្មនុញ្ញ នៃព្រះរាជាណាចក្រកម្ពុជា
- បានឃើញព្រះរាជក្រឹត្យលេខ នស/រកត/០៩០៨/១០៥៥ ចុះថ្ងៃទី ២៥ ខែ កញ្ញា ឆ្នាំ២០០៨ ស្តីពីការកែតំបន់រដ្ឋាភិបាល នៃព្រះរាជាណាចក្រកម្ពុជា
- បានឃើញព្រះរាជក្រមលេខ ០២/នស/៩៤ ចុះថ្ងៃទី ២០ ខែ កក្កដា ឆ្នាំ១៩៩៤ ដែលប្រកាសឱ្យប្រើច្បាប់ស្តីពីការរៀបចំ និងការប្រព្រឹត្តទៅ នៃគណៈរដ្ឋមន្ត្រី
- បានឃើញព្រះរាជក្រមលេខ នស/រកម/០១៩៦/២១ ចុះថ្ងៃទី ២៤ ខែ មករា ឆ្នាំ១៩៩៦ ដែលប្រកាសឱ្យប្រើច្បាប់ស្តីពីការបង្កើតក្រសួងបរិស្ថាន
- បានឃើញព្រះរាជក្រមលេខ នស/រកម/០២០៨/០០៧ ចុះថ្ងៃទី ១៥ ខែ កុម្ភៈ ឆ្នាំ២០០៨ ដែលប្រកាសឱ្យប្រើច្បាប់ស្តីពីតំបន់ការពារធម្មជាតិ
- បានឃើញព្រះរាជក្រឹត្យ ចុះថ្ងៃទី ០១ ខែ វិច្ឆិកា ឆ្នាំ១៩៩៣ ស្តីពីការបង្កើត និងការកំណត់តំបន់ការពារធម្មជាតិ
- យោងតាមកម្រិតការចាំបាច់របស់រាជរដ្ឋាភិបាល ។

សម្រេច

មាត្រា ១៖

ត្រូវបានកំណត់តំបន់គ្រប់គ្រង ក្នុងតំបន់ដែនជម្រកសត្វព្រៃភ្នំណាមលៀវ លើផ្ទៃដីទំហំ ៥០០ (ប្រាំរយ)ហិកតា ទៅជាតំបន់ប្រើប្រាស់ដោយចីរភាព ស្ថិតនៅក្នុងភូមិសាស្ត្រស្រុកពេជ្រាដា ខេត្តមណ្ឌលគីរី សម្រាប់ផ្តល់ជូនក្រុមហ៊ុន សិទ្ធិ អេឌ្រីខលឃ័រ ផ្លែនថេសិន (SITTHI AGRICULTURE PLANTATION Co., Ltd) ដើម្បីធ្វើការវិនិយោគអភិវឌ្ឍន៍លើវិស័យដំណាំកសិ-ឧស្សាហកម្ម និងដំណាំកៅស៊ូ ខ្លឹមចំនួន ដែលមានទីតាំង និងនិយាមកា ដូចមានក្នុងផែនទីភ្ជាប់នឹងលិខិតលេខ ៩៣ សជណ.កស ចុះថ្ងៃទី ២៤ ខែ មករា ឆ្នាំ២០១១ជាឧបសម្ព័ន្ធ។

មាត្រា២៖

បទប្បញ្ញត្តិទាំងឡាយណាដែលមានខ្លឹមសារផ្ទុយពីអនុក្រឹត្យនេះ ត្រូវទុកជានិរាករណ៍។

មាត្រា៣៖

រដ្ឋមន្ត្រីទទួលបន្ទុកទីស្តីការគណៈរដ្ឋមន្ត្រី រដ្ឋមន្ត្រីក្រសួងមហាផ្ទៃ រដ្ឋមន្ត្រីក្រសួងសេដ្ឋកិច្ច និងហិរញ្ញវត្ថុ រដ្ឋមន្ត្រីក្រសួងបរិស្ថាន ក្រមប្រឹក្សាអភិវឌ្ឍន៍កម្ពុជា រដ្ឋមន្ត្រី រដ្ឋលេខាធិការ គ្រប់ក្រសួង ស្ថាប័នពាក់ព័ន្ធ និងអភិបាលនៃគណៈអភិបាលខេត្តមណ្ឌលគីរី ត្រូវទទួលបន្ទុកអនុវត្តអនុក្រឹត្យនេះ ចាប់ពីថ្ងៃចុះហត្ថលេខាតទៅ។

ធ្វើនៅរាជធានីភ្នំពេញ, ថ្ងៃទី ០៧ ខែ កុម្ភៈ ឆ្នាំ២០១១

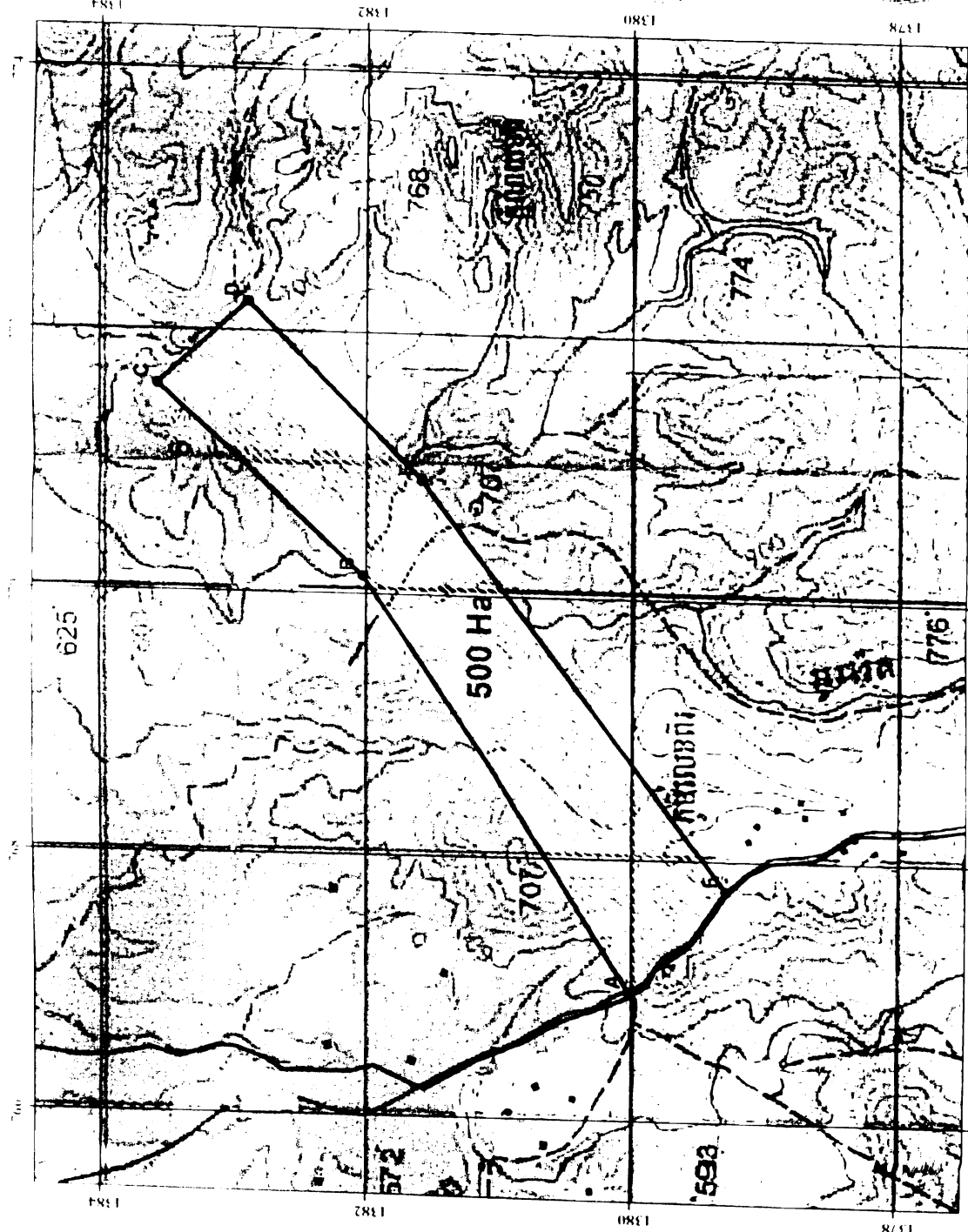


សម្តេចអគ្គមហាសេនាបតីតេជោ ហ៊ុន សែន

កន្លែងទទួល:

- ក្រសួងព្រះបរមរាជវាំង
- អគ្គលេខាធិការដ្ឋានក្រមប្រឹក្សាធម្មនុញ្ញ
- អគ្គលេខាធិការដ្ឋានព្រឹទ្ធសភា
- អគ្គលេខាធិការដ្ឋានរដ្ឋសភា
- អគ្គលេខាធិការរាជរដ្ឋាភិបាល
- ឧទ្ធរណ៍យសម្តេចនាយករដ្ឋមន្ត្រី
- ឧទ្ធរណ៍យឯកឧត្តម លោកជំទាវឧបនាយករដ្ឋមន្ត្រី "ដើម្បីគោរពជូនជ្រាប"
- ដូចប្រការ ៣ "ដើម្បីអនុវត្ត"
- រាជកិច្ច
- ឯកសារ, កាលប្បវត្តិ

ផែនទីដីធ្លីនិយោគអភិវឌ្ឍន៍ស្រែចម្ការស្ថិតិ ១២៥៧២ ហិកតា អភិវឌ្ឍន៍ដោយ ក្រុមហ៊ុន ស៊ីតិ អេហ្វ្រិកុលាយ។ ផ្ទះលេខស៊ីតិ
SITTHI AGRICULTURE PLANTATION Co., Ltd ស្ថិតនៅភូមិស្រីស្រី ឃុំស្រីស្រី ខេត្តស្វាយរៀង។ ផ្ទៃសរុប២៥៧២ហិកតា លើផ្ទៃដីចំនួន ៥០០ ហិកតា



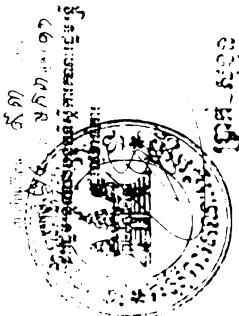
ជំនួសដី
 ១ ដីធ្លី
 ២ ដីស្រែ
 ៣ ដីស្រែចម្ការ
 ៤ ដីស្រែចម្ការ
 ៥ ដីស្រែចម្ការ
 ៦ ដីស្រែចម្ការ

ID	N	X	Y
1 A	766989	1380020	
2 B	770139	138020	
3 C	771582	1383566	
4 D	772225	1382888	
5 E	70873	1381580	
6 F	76774	1379289	

ឃុំស្រីស្រី ខេត្តស្វាយរៀង

សេចក្តីថ្លែងប្រកាសផ្តល់សិទ្ធិប្រើប្រាស់ដី

1380



ស្នាក់នៅ ១២៥៧២