



ព្រះរាជាណាចក្រកម្ពុជា
ជាតិ សាសនា ព្រះមហាក្សត្រ

រាជរដ្ឋាភិបាលកម្ពុជា

លេខ: ២២. អនក្រ. អត

អនុក្រឹត្យ
ស្តីពី

ការកំណត់តំបន់គ្រប់គ្រង ក្នុងតំបន់ការពារធម្មជាតិ
ទេវតាតំបន់ប្រើប្រាស់ដោយចីរភាព



រាជរដ្ឋាភិបាល

- បានឃើញរដ្ឋធម្មនុញ្ញ នៃព្រះរាជាណាចក្រកម្ពុជា
- បានឃើញព្រះរាជក្រឹត្យលេខ នស/រកត/០៩០៨/១០៥៥ ចុះថ្ងៃទី ២៥ ខែ កញ្ញា ឆ្នាំ២០០៨ ស្តីពីការកែតំបន់រាជរដ្ឋាភិបាល នៃព្រះរាជាណាចក្រកម្ពុជា
- បានឃើញព្រះរាជក្រមលេខ ០២/នស/៩៤ ចុះថ្ងៃទី ២០ ខែ កក្កដា ឆ្នាំ១៩៩៤ ដែលប្រកាសឱ្យប្រើច្បាប់ស្តីពីការរៀបចំ និងការប្រព្រឹត្តទៅ នៃគណៈរដ្ឋមន្ត្រី
- បានឃើញព្រះរាជក្រមលេខ នស/រកម/០១៩៦/២១ ចុះថ្ងៃទី ២៤ ខែ មករា ឆ្នាំ១៩៩៦ ដែលប្រកាសឱ្យប្រើច្បាប់ស្តីពីការបង្កើតក្រសួងបរិស្ថាន
- បានឃើញព្រះរាជក្រមលេខ នស/រកម/០២០៨/០០៧ ចុះថ្ងៃទី ១៥ ខែ កុម្ភៈ ឆ្នាំ២០០៨ ដែលប្រកាសឱ្យប្រើច្បាប់ស្តីពីតំបន់ការពារធម្មជាតិ
- បានឃើញព្រះរាជក្រឹត្យ ចុះថ្ងៃទី ០១ ខែ វិច្ឆិកា ឆ្នាំ១៩៩៣ ស្តីពីការបង្កើត និងការកំណត់តំបន់ការពារធម្មជាតិ
- យោងតាមតម្រូវការចាំបាច់របស់រាជរដ្ឋាភិបាល ។

សម្រេច

មាត្រា ១៖

ត្រូវបានកំណត់តំបន់គ្រប់គ្រង ក្នុងតំបន់ឧទ្យានជាតិវីរៈជ័យ លើផ្ទៃដីទំហំ ៩.១៤៦ហិកតា(ប្រាំបួនពាន់ មួយរយសែសិបប្រាំមួយហិកតា) ទៅជាតំបន់ប្រើប្រាស់ដោយចីរភាព ស្ថិតនៅក្នុងភូមិសាស្ត្រស្រុកតាវែង ខេត្តរតនៈគីរី សម្រាប់ផ្តល់ជូនក្រុមហ៊ុន អឹម ឌី អេស ថ្មជា អេស អ៊ី ហ្សិត (MDS THMORDA S.E.Z CO., LTD) ដើម្បីធ្វើការវិនិយោគអភិវឌ្ឍន៍លើវិស័យដំណាំកសិ-ឧស្សាហកម្ម និងដំណាំកៅស៊ូ ដែលមានទីតាំង និងនិយាមកា ដូចមានក្នុងផែនទីភ្ជាប់នឹងលិខិតលេខ ១៣៥ សជណ.កស ចុះថ្ងៃទី ០២ ខែ កុម្ភៈ ឆ្នាំ២០១១ជាឧបសម្ព័ន្ធ។

មាត្រា ២៖

បទប្បញ្ញត្តិទាំងឡាយណាដែលមានខ្លឹមសារផ្ទុយពីអនុក្រឹត្យនេះ ត្រូវទុកជានិរាករណ៍។

មាត្រា ៣៖

រដ្ឋមន្ត្រីទទួលបន្ទុកទីស្តីការគណៈរដ្ឋមន្ត្រី រដ្ឋមន្ត្រីក្រសួងមហាផ្ទៃ រដ្ឋមន្ត្រីក្រសួងសេដ្ឋកិច្ច និងហិរញ្ញវត្ថុ រដ្ឋមន្ត្រីក្រសួងបរិស្ថាន ក្រមប្រឹក្សាអភិវឌ្ឍន៍កម្ពុជា រដ្ឋមន្ត្រី រដ្ឋលេខាធិការ គ្រប់ក្រសួង ស្ថាប័នពាក់ព័ន្ធ និងអភិបាលនៃគណៈអភិបាលខេត្តរតនៈគីរី ត្រូវទទួលបន្ទុកអនុវត្តអនុក្រឹត្យនេះ ចាប់ពីថ្ងៃចុះហត្ថលេខាតទៅ។

ធ្វើនៅរាជធានីភ្នំពេញ ថ្ងៃទី ០៥ ខែ កុម្ភៈ ឆ្នាំ២០១១

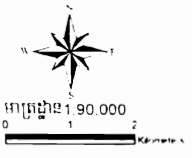
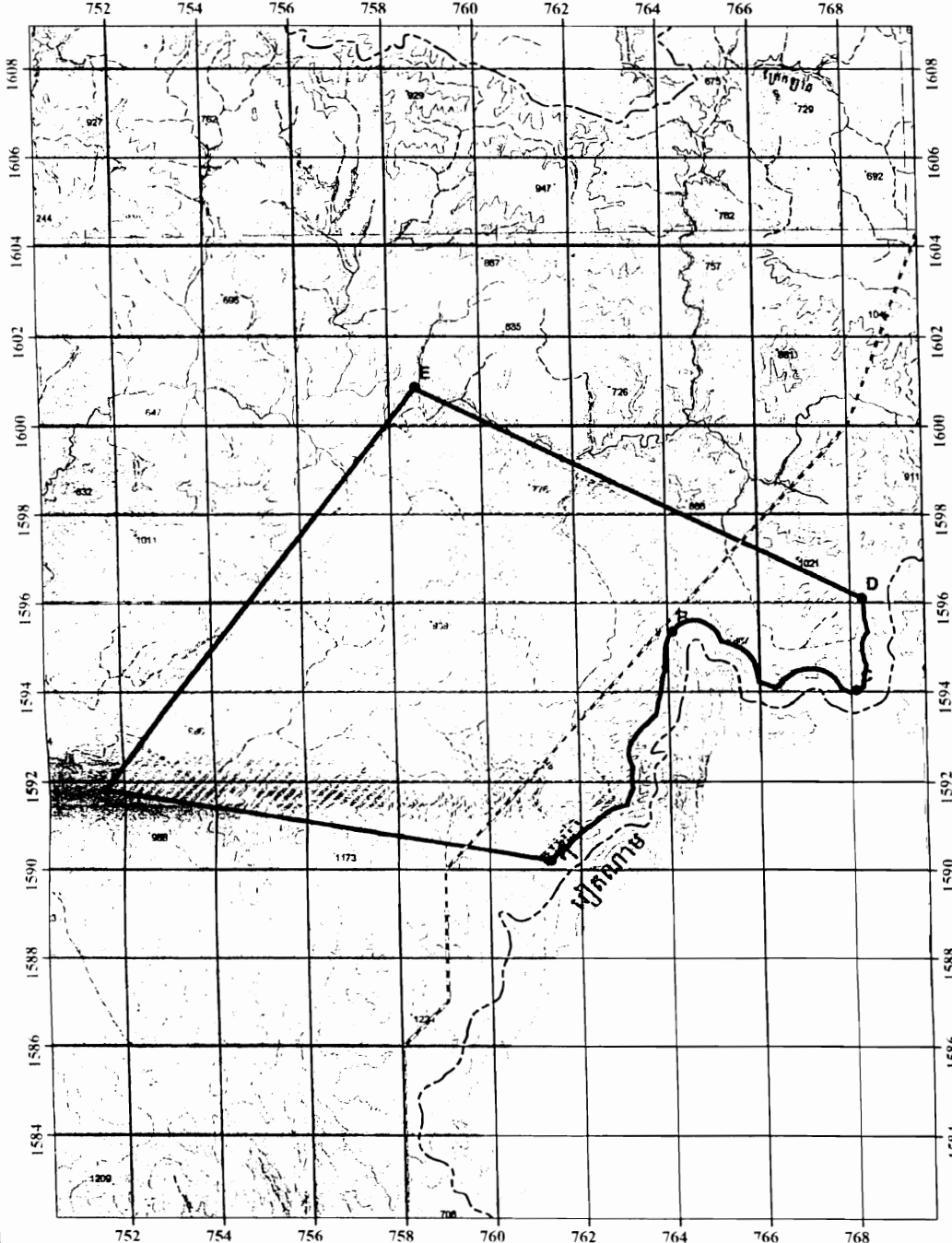


សម្តេចអគ្គមហាសេនាបតីតេជោ ហ៊ុន សែន

កន្លែងទទួល:

- ក្រសួងព្រះបរមរាជវាំង
- អគ្គលេខាធិការដ្ឋានក្រមប្រឹក្សាធម្មនុញ្ញ
- អគ្គលេខាធិការដ្ឋានព្រឹទ្ធសភា
- អគ្គលេខាធិការដ្ឋានរដ្ឋសភា
- អគ្គលេខាធិការរាជរដ្ឋាភិបាល
- ឧទ្ធរណ៍យសម្តេចនាយករដ្ឋមន្ត្រី
- ឧទ្ធរណ៍យឯកឧត្តម លោកជំទាវឧបនាយករដ្ឋមន្ត្រី "ដើម្បីគោរពជូនជ្រាប"
- ដូចប្រការ ៣ "ដើម្បីអនុវត្ត"
- រាជកិច្ច
- ឯកសារ, កាលប្បវត្តិ

ផែនទីព្រំដីចំណែកអភិវឌ្ឍន៍លើសម្របសម្រួល និងដំណាំកៅស៊ូ របស់ក្រុមហ៊ុន អិច ធី អេស ធី ហ្វុត
MDS THMORDA S.E.Z Co., Ltd អ្នកនាំចេញនិងនាំចូល គុំសិស្សស្រុកកោះរ៉េ ខេត្តកោះកុង លើផ្ទៃដីចំនួន ៩១៤៦ ហិកតា ក្នុងតំបន់ក្នុងផែនទីលេខ ១០០៤៩ ហិកតា



Id	N	X	Y
1	A	761352	1590218
2	B	764107	1595349
3	C	768107	1594033
4	D	766273	1596799
5	E	758580	1600960
6	F	751591	1591812

ថែមទី អិចអិមអេស អេស ដាណុកសារ
 ភ្នាក់ងារប្រតិបត្តិការ ១៣៥ សាណា
 អ្នកប្រតិបត្តិការ ១៣៥ ភ្នំ ២០១១
 ៤ ខែ ១១ ឆ្នាំ ២០១១
 ៤ ខែ ១១ ឆ្នាំ ២០១១
 ៤ ខែ ១១ ឆ្នាំ ២០១១

ថែមទី អិចអិមអេស អេស ដាណុកសារ
 ភ្នាក់ងារប្រតិបត្តិការ ០៣០ ៧០២
 អ្នកប្រតិបត្តិការ ០៣០ ៧០២ ភ្នំ ២០១១
 ៤ ខែ ១១ ឆ្នាំ ២០១១
 ៤ ខែ ១១ ឆ្នាំ ២០១១
 ៤ ខែ ១១ ឆ្នាំ ២០១១

- សញ្ញាសំគាល់**
- ព្រំដីសំរាប់ធ្វើការដីដុះដំណាំ ៩១៤៦ ហិកតា
 - ព្រំដីដីចំណែក អរ បិម ត្រពាំង ទំហំ ១៧០៥ ហិកតា
 - ព្រំដីសាច់សាងថ្មី
 - ផ្លូវជាតិ
 - ផ្លូវ អរ