

**ព្រះរាជាណាចក្រកម្ពុជា**  
**ជាតិ សាសនា ព្រះមហាក្សត្រ**

**រាជរដ្ឋាភិបាលកម្ពុជា**

លេខ: ៤៣ រកម/០៩ ១៤

**អនុក្រឹត្យ**  
**ស្តីពី**

**ការកំណត់តំបន់គ្រប់គ្រង ក្នុងតំបន់ការពារធម្មជាតិ**  
**ទេវជាតិបន់ប្រើប្រាស់ដោយចីរភាព**



**រាជរដ្ឋាភិបាល**

- បានឃើញរដ្ឋធម្មនុញ្ញ នៃព្រះរាជាណាចក្រកម្ពុជា
- បានឃើញព្រះរាជក្រឹត្យលេខ នស/រកត/០៩០៨/១០៥៥ ចុះថ្ងៃទី ២៥ ខែ កញ្ញា ឆ្នាំ២០០៨ ស្តីពីការតែងតាំងរាជរដ្ឋាភិបាល នៃព្រះរាជាណាចក្រកម្ពុជា
- បានឃើញព្រះរាជក្រមលេខ ០២/នស/៩៤ ចុះថ្ងៃទី ២០ ខែ កក្កដា ឆ្នាំ១៩៩៤ ដែលប្រកាសឱ្យប្រើច្បាប់ស្តីពីការរៀបចំ និងការប្រព្រឹត្តទៅ នៃគណៈរដ្ឋមន្ត្រី
- បានឃើញព្រះរាជក្រមលេខ នស/រកម/០១៩៦/២១ ចុះថ្ងៃទី ២៤ ខែ មករា ឆ្នាំ១៩៩៦ ដែលប្រកាសឱ្យប្រើច្បាប់ស្តីពីការបង្កើតក្រសួងបរិស្ថាន
- បានឃើញព្រះរាជក្រមលេខ នស/រកម/០២០៨/០០៧ ចុះថ្ងៃទី ១៥ ខែ កុម្ភៈ ឆ្នាំ២០០៨ ដែលប្រកាសឱ្យប្រើច្បាប់ស្តីពីតំបន់ការពារធម្មជាតិ
- បានឃើញព្រះរាជក្រឹត្យ ចុះថ្ងៃទី ០១ ខែ វិច្ឆិកា ឆ្នាំ១៩៩៣ ស្តីពីការបង្កើត និងការកំណត់តំបន់ការពារធម្មជាតិ
- យោងតាមតម្រូវការចាំបាច់របស់រាជរដ្ឋាភិបាល ។

**សម្រេច**

**មាត្រា ១៖**

ត្រូវបានកំណត់តំបន់គ្រប់គ្រង ក្នុងតំបន់ដែនជម្រកសត្វព្រៃលំដាត់ លើផ្ទៃដីទំហំ ៨.៨២៥ (ប្រាំបីពាន់ ប្រាំបីរយ ម្ភៃប្រាំ)ហិកតា ទៅជាតំបន់ប្រើប្រាស់ដោយចីរភាព ស្ថិតនៅក្នុងភូមិសាស្ត្រស្រុកលំដាត់ ខេត្តរតនៈគីរី សម្រាប់ផ្តល់ជូនក្រុមហ៊ុន ដួនពេញ អាហ្វ្រិកូ (DAUN PENH AGRICO Co., Ltd) ធ្វើការវិនិយោគអភិវឌ្ឍន៍លើវិស័យដំណាំកសិ-ឧស្សាហកម្ម ដែលមានទីតាំង និងនិយាមកា ដូចមានក្នុងផែនទីភ្ជាប់នឹងលិខិតលេខ ២៤១ សជណ ចុះថ្ងៃទី ០១ ខែ មីនា ឆ្នាំ២០១១ ជាឧបសម្ព័ន្ធ។

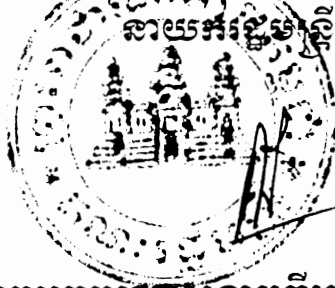
**មាត្រា ២៖**

បទប្បញ្ញត្តិទាំងឡាយណាដែលមានខ្លឹមសារផ្ទុយពីអនុក្រឹត្យនេះ ត្រូវទុកជានិរាករណ៍។

**មាត្រា ៣៖**

រដ្ឋមន្ត្រីទទួលបន្ទុកទីស្តីការគណៈរដ្ឋមន្ត្រី រដ្ឋមន្ត្រី រដ្ឋមន្ត្រីក្រសួងមហាផ្ទៃ រដ្ឋមន្ត្រីក្រសួងសេដ្ឋកិច្ចនិងហិរញ្ញវត្ថុ រដ្ឋមន្ត្រីក្រសួងបរិស្ថាន ក្រុមប្រឹក្សាអភិវឌ្ឍន៍កម្ពុជា រដ្ឋមន្ត្រី រដ្ឋលេខាធិការគ្រប់ក្រសួង ស្ថាប័នពាក់ព័ន្ធ និងអភិបាលនៃគណៈអភិបាលខេត្តរតនៈគីរី ត្រូវទទួលបន្ទុកអនុវត្តអនុក្រឹត្យនេះ ចាប់ពីថ្ងៃចុះហត្ថលេខាតទៅ។

ធ្វើនៅរាជធានីភ្នំពេញ ថ្ងៃទី ១៤ ខែ មីនា ឆ្នាំ ២០១១

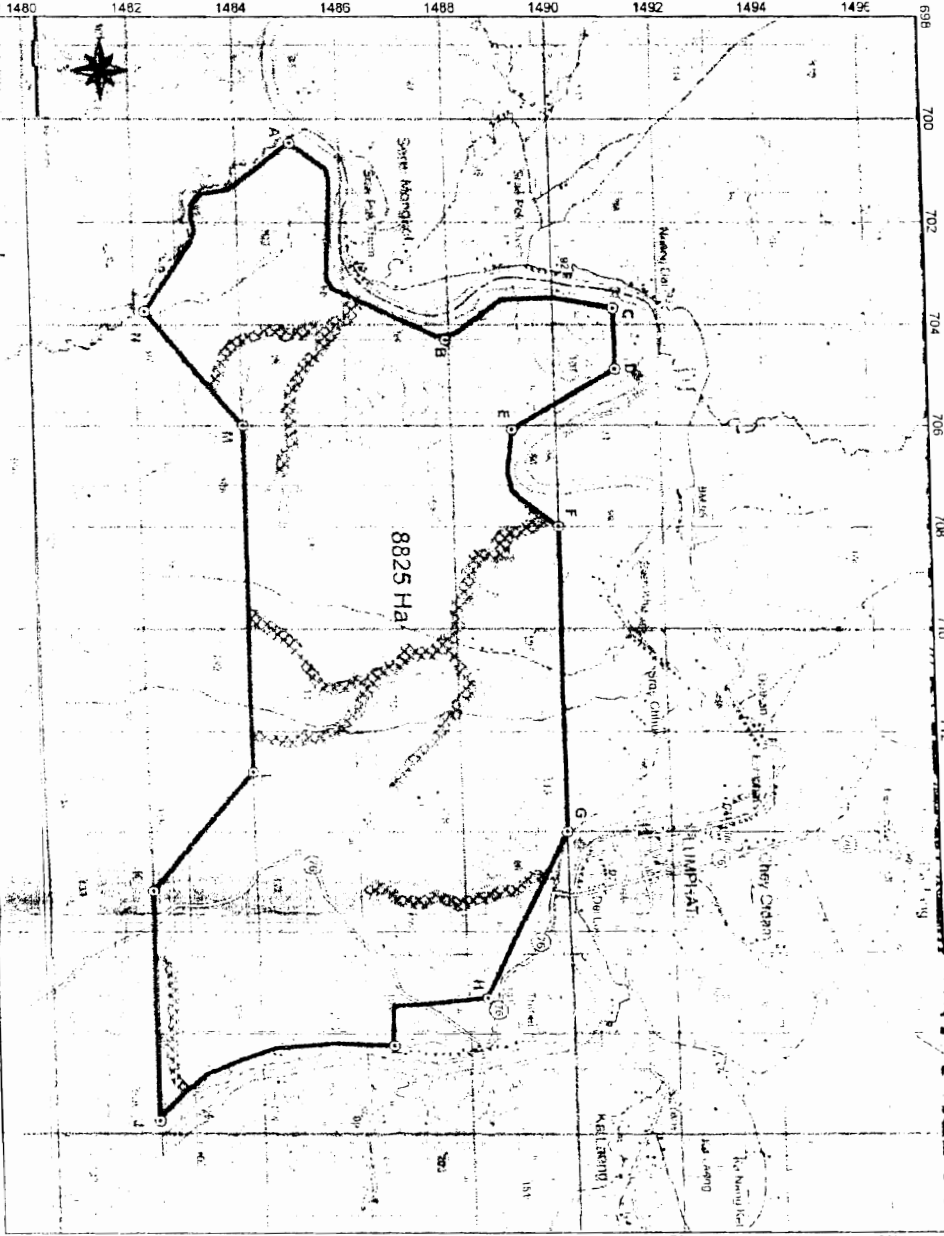


**សម្តេចអគ្គមហាសេនាបតីតេជោ ហ៊ុន សែន**

**កន្លែងទទួល៖**

- ក្រសួងព្រះបរមរាជវាំង
- អគ្គលេខាធិការដ្ឋានក្រុមប្រឹក្សាធម្មនុញ្ញ
- អគ្គលេខាធិការដ្ឋានព្រឹទ្ធសភា
- អគ្គលេខាធិការដ្ឋានរដ្ឋសភា
- អគ្គលេខាធិការរាជរដ្ឋាភិបាល
- ខុទ្ទកាល័យសម្តេចនាយករដ្ឋមន្ត្រី
- ខុទ្ទកាល័យឯកឧត្តម លោកជំទាវឧបនាយករដ្ឋមន្ត្រី  
“ដើម្បីគោរពជូនជ្រាប”
- ដូចប្រការ ៣ “ដើម្បីអនុវត្ត”
- រាជកិច្ច
- ឯកសារ: កាលប្បវត្តិ

ផែនទី ទីតាំងនិយោគកេរ្តិ៍ឈ្មោះដីស្រែកសិ-មូលដ្ឋានកម្មសេវាស្រែកស្រូវ និងសេវា អាជ្ញាធរ ឬ អង្គការ ដីស្រែកស្រូវ ក្រុមហ៊ុន ភីអិលស៊ី (PACTY RENEW AGRICULTURE Co., Ltd)  
 ស្ថិតនៅក្នុងស្រុកស្រែកស្រូវ ស្រុកស្រែកស្រូវ ខេត្តស្រែកស្រូវ លើផ្ទៃដីសរុប ៨៨២៥ ហិកតា ក្នុងតំបន់ស្រែកស្រូវ ៨៨០៥ ហិកតា



**ស្ថិតិផ្ទៃក្រឡា**  
 ផ្ទៃសរុបដីស្រែកស្រូវ ៨៨២៥ ហិកតា  
 ផ្ទៃដីស្រែកស្រូវ ៨៨០៥ ហិកតា  
 ផ្ទៃដីស្រែកស្រូវ ៨៨០៥ ហិកតា

**LEGEND**  
 ព្រំប្រទល់ដីស្រែកស្រូវ  
 ផ្លូវជាតិ  
 ផ្លូវ  
 ទន្លេ រុំរ៉ា

Concession 1 and = 8825 Ha  
 Protected Watershed = 820 Ha  
 ព្រំប្រទល់ដីស្រែកស្រូវ

Coordinate System  
 Projection UTM  
 Zone 48P  
 Horizontal Datum Indian 1960  
 Spheroid Everest

IC	W	Coord. X	Coord. Y
1	A	700460	1485052
2	B	704305	1487930
3	C	709680	1491356
4	D	704881	1491176
5	E	706087	1489151
6	F	708000	1480000
7	G	714000	1490000
8	H	717409	1488052
9	I	719220	1486026
10	J	719709	1481909
11	K	715104	1481902
12	L	712800	1484000
13	M	708000	1484000
14	N	707394	1482270



ផែនទី ទីតាំងនិយោគកេរ្តិ៍ឈ្មោះដីស្រែកស្រូវ  
 ភ្នំពេញ ថ្ងៃទី ២៣ ខែ មីនា ឆ្នាំ ២០១១  
 លោក វណ្ណ វិសុខ អគ្គនាយក  
 អគ្គនាយកដ្ឋាន ដីស្រែកស្រូវ  
 ក្រសួងកសិកម្ម រុក្ខាប្រមាញ់ និងនេសាទ

លោក វណ្ណ វិសុខ អគ្គនាយក  
 អគ្គនាយកដ្ឋាន ដីស្រែកស្រូវ  
 ក្រសួងកសិកម្ម រុក្ខាប្រមាញ់ និងនេសាទ  
 ភ្នំពេញ ថ្ងៃទី ២៣ ខែ មីនា ឆ្នាំ ២០១១