

ព្រះរាជាណាចក្រកម្ពុជា
ជាតិ សាសនា ព្រះមហាក្សត្រ

រាជរដ្ឋាភិបាលកម្ពុជា

លេខ: ៦៦ អនក្រ.បក

អនុក្រឹត្យ

ស្តីពី

ការកំណត់តំបន់គ្រប់គ្រង ក្នុងតំបន់ការពារធម្មជាតិ
នៅជាតំបន់ប្រើប្រាស់ដោយចីរភាព



រាជរដ្ឋាភិបាល

- បានឃើញរដ្ឋធម្មនុញ្ញ នៃព្រះរាជាណាចក្រកម្ពុជា
- បានឃើញព្រះរាជក្រឹត្យលេខ នស/រកត/០៩០៨/១០៥៥ ចុះថ្ងៃទី ២៥ ខែ កញ្ញា ឆ្នាំ២០០៨ ស្តីពីការកែតំបន់រដ្ឋាភិបាល នៃព្រះរាជាណាចក្រកម្ពុជា
- បានឃើញព្រះរាជក្រមលេខ ០២/នស/៩៤ ចុះថ្ងៃទី ២០ ខែ កក្កដា ឆ្នាំ១៩៩៤ ដែលប្រកាសឱ្យប្រើច្បាប់ស្តីពីការរៀបចំ និងការប្រព្រឹត្តទៅ នៃគណៈរដ្ឋមន្ត្រី
- បានឃើញព្រះរាជក្រមលេខ នស/រកម/០១៩៦/២១ ចុះថ្ងៃទី ២៤ ខែ មករា ឆ្នាំ១៩៩៦ ដែលប្រកាសឱ្យប្រើច្បាប់ស្តីពីការបង្កើតក្រសួងបរិស្ថាន
- បានឃើញព្រះរាជក្រមលេខ នស/រកម/០២០៨/០០៧ ចុះថ្ងៃទី ១៥ ខែ កុម្ភៈ ឆ្នាំ២០០៨ ដែលប្រកាសឱ្យប្រើច្បាប់ស្តីពីតំបន់ការពារធម្មជាតិ
- បានឃើញព្រះរាជក្រឹត្យ ចុះថ្ងៃទី ០១ ខែ វិច្ឆិកា ឆ្នាំ១៩៩៣ ស្តីពីការបង្កើត និងការកំណត់តំបន់ការពារធម្មជាតិ
- យោងតាមតម្រូវការចាំបាច់របស់រាជរដ្ឋាភិបាល។

សម្រេច

មាត្រា ១៖

ត្រូវបានកំណត់តំបន់គ្រប់គ្រង ក្នុងតំបន់ដែនជម្រកសត្វព្រៃភ្នំព្រេច លើផ្ទៃដីទំហំ ៧២៨ហិកតា (ប្រាំពីររយ ម្ភៃប្រាំបីហិកតា) ទៅជាតំបន់ប្រើប្រាស់ដោយចីរភាព ស្ថិតនៅក្នុងភូមិសាស្ត្រស្រុកពេជ្រាដា ខេត្តមណ្ឌលគីរី សម្រាប់ផ្តល់ជូនក្រុមហ៊ុន វីឡា ឌីវឡបមេន (VILLA DEVELOPMENT Co., Ltd) ធ្វើការវិនិយោគអភិវឌ្ឍន៍លើវិស័យដំណាំកសិ-ឧស្សាហកម្ម ដែលមានទីតាំង និងនិយាមកាដូចមានក្នុងផែនទីភ្ជាប់នឹងលិខិតលេខ ៣១៣ សជណ ចុះថ្ងៃទី ១៦ ខែ មីនា ឆ្នាំ២០១១ជាឧបសម្ព័ន្ធ។

មាត្រា ២៖

បទប្បញ្ញត្តិទាំងឡាយណាដែលមានខ្លឹមសារផ្ទុយពីអនុក្រឹត្យនេះ ត្រូវទុកជានិរាករណ៍។

មាត្រា ៣៖

រដ្ឋមន្ត្រីទទួលបន្ទុកទីស្តីការគណៈរដ្ឋមន្ត្រី រដ្ឋមន្ត្រីក្រសួងមហាផ្ទៃ រដ្ឋមន្ត្រីក្រសួងសេដ្ឋកិច្ច និងហិរញ្ញវត្ថុ រដ្ឋមន្ត្រីក្រសួងបរិស្ថាន ក្រុមប្រឹក្សាអភិវឌ្ឍន៍កម្ពុជា រដ្ឋមន្ត្រី រដ្ឋលេខាធិការ គ្រប់ក្រសួង ស្ថាប័នពាក់ព័ន្ធ និងអភិបាលនៃគណៈអភិបាលខេត្តមណ្ឌលគីរី ត្រូវទទួលបន្ទុកអនុវត្តអនុក្រឹត្យនេះ ចាប់ពីថ្ងៃចុះហត្ថលេខាតទៅ។

ធ្វើនៅរាជធានីភ្នំពេញ ថ្ងៃទី ០១ ខែ មេសា ឆ្នាំ២០១១

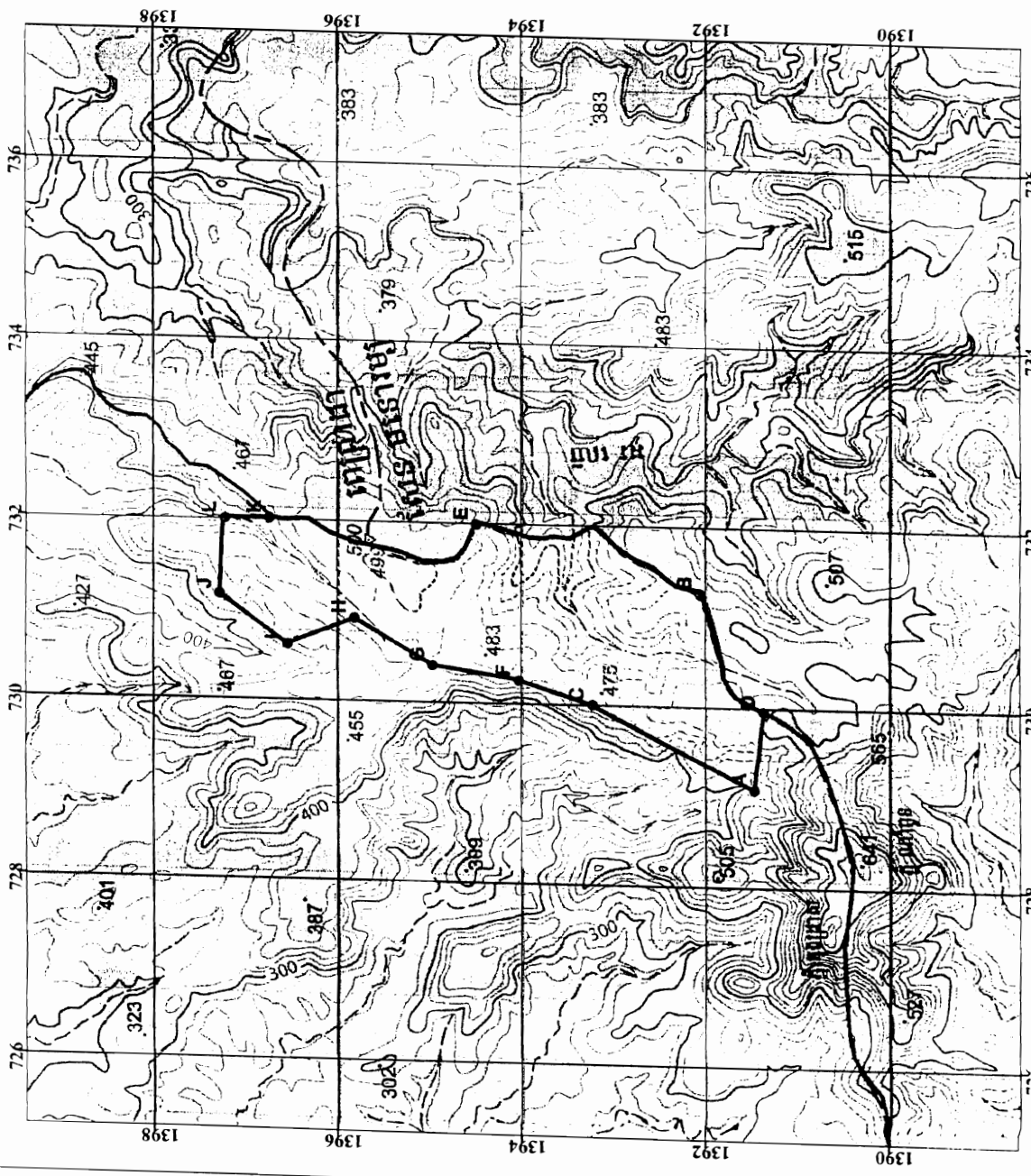


សម្តេចអគ្គមហាសេនាបតីតេជោ ហ៊ុន សែន

កន្លែងទទួល:

- ក្រសួងព្រះបរមរាជវាំង
- អគ្គលេខាធិការដ្ឋានក្រុមប្រឹក្សាធម្មនុញ្ញ
- អគ្គលេខាធិការដ្ឋានព្រឹទ្ធសភា
- អគ្គលេខាធិការដ្ឋានរដ្ឋសភា
- អគ្គលេខាធិការរាជរដ្ឋាភិបាល
- ខុទ្ទកាល័យសម្តេចនាយករដ្ឋមន្ត្រី
- ខុទ្ទកាល័យឯកឧត្តម លោកជំទាវឧបនាយករដ្ឋមន្ត្រី "ដើម្បីគោរពជូនជ្រាប"
- ដូចប្រការ ៣ "ដើម្បីអនុវត្ត"
- រាជកិច្ច
- ឯកសារ កាលប្បវត្តិ

ផែនទីបង្ហាញពីតំបន់វិនិយោគអភិវឌ្ឍន៍សំបកស៊ី-ឧស្សាហកម្ម (កៅស៊ូ) របស់ក្រុមហ៊ុន ភីម៉ា មីសេនូមេន
ស្ថិតនៅភូមិស្រែកព្រៃ ឃុំស្រែកព្រៃ ខេត្តកោះកុង លើផ្ទៃដីចំនួន ៧២៨ ហិកតា

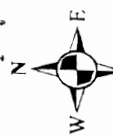


ខេត្ត កោះកុង
ក្រសួងរ៉ែ និងថាមពល
អគ្គនាយកដ្ឋានរ៉ែ និងថាមពល
លេខ ១១១ អនករ អនករ អនករ
ថ្ងៃទី ១១ ខែ មេសា ឆ្នាំ ២០១៦

ខេត្ត កោះកុង
ក្រសួងរ៉ែ និងថាមពល
អគ្គនាយកដ្ឋានរ៉ែ និងថាមពល
លេខ ១១១ អនករ អនករ អនករ
ថ្ងៃទី ១១ ខែ មេសា ឆ្នាំ ២០១៦

- សញ្ញាសំគាល់**
- ប្រអប់ដីសំរាប់ធ្វើការដាំដុះទំហំ ៧២៨ ហិកតា
 - ទីតាំងដីជាប់ស្រែកព្រៃ មុន បើក ក្រសួង ទំហំ ៩៦ ហិកតា
 - ផ្លូវជាតិ
 - ផ្លូវថ្នល់
 - ស្រែក មុន

កូដ	N	X	Y
1 A	72902	1391467	
2 B	731267	1392060	
3 C	730004	1393226	
4 D	729960	1393370	
5 E	731984	1394487	
6 F	730282	1394030	
7 G	730408	1394882	
8 H	730573	1395016	
9 I	730616	1395837	
10 J	731170	1397282	
11 K	732008	1398734	



0 1 2
មាត្រដ្ឋាន 1:50,000