



ព្រះរាជាណាចក្រកម្ពុជា

ជាតិ សាសនា ព្រះមហាក្សត្រ



រាជរដ្ឋាភិបាលកម្ពុជា

លេខ: ១០១ រ.រ.ស.ក. ប.ក

អនុក្រឹត្យ

ស្តីពី

**ការកំណត់ផ្ទៃបីចំពោះពាយខាងលើ និងបីចំពោះពាយខាងត្បូង
ស្ថិតក្នុងសង្កាត់ភ្នំពេញថ្មី សង្កាត់ឃ្មុញ្ញ ខណ្ឌសែនសុខ និងសង្កាត់ទួលសង្កែ
ខណ្ឌបួស្សីកែវ រាជធានីភ្នំពេញ ជាសម្បត្តិសាធារណៈរបស់រដ្ឋ**

រាជរដ្ឋាភិបាល

- បានឃើញរដ្ឋធម្មនុញ្ញ នៃព្រះរាជាណាចក្រកម្ពុជា
- បានឃើញព្រះរាជក្រឹត្យ លេខ នស/រកត/០៧០៤/១២៤ ចុះថ្ងៃទី ១៥ ខែកក្កដា ឆ្នាំ ២០០៤ ស្តីពីការតែងតាំង រាជរដ្ឋាភិបាល នៃព្រះរាជាណាចក្រកម្ពុជា
- បានឃើញព្រះរាជក្រម លេខ ០២/នស/៩៤ ចុះថ្ងៃទី ២០ ខែកក្កដា ឆ្នាំ ១៩៩៤ ដែលប្រកាសឱ្យប្រើច្បាប់ ស្តីពី ការរៀបចំ និងការប្រព្រឹត្តទៅ នៃគណៈរដ្ឋមន្ត្រី
- បានឃើញព្រះរាជក្រម លេខ នស/រកម/០៦៩៩/០៨ ចុះថ្ងៃទី ២៣ ខែមិថុនា ឆ្នាំ ១៩៩៩ ដែលប្រកាសឱ្យ ប្រើច្បាប់ ស្តីពី ការបង្កើតក្រសួងធនធានទឹក និងឧតុនិយម
- បានឃើញអនុក្រឹត្យលេខ ១០១ អនក្រ.បក ចុះថ្ងៃទី ១៥ ខែសីហា ឆ្នាំ ២០០៧ ស្តីពីការបង្កើតគណៈកម្មាធិការ កំណត់ផ្ទៃទីតាំងបឹងបូរ ក្នុងព្រះរាជាណាចក្រកម្ពុជា
- តាមសំណើរបស់ក្រសួងធនធានទឹក និងឧតុនិយម

ស ៤ ២ ៦

មាត្រា ១ : ត្រូវកំណត់ផ្ទៃបីចំពោះពាយខាងជើង និងបីចំពោះពាយខាងត្បូង ស្ថិតក្នុងសង្កាត់ភ្នំពេញថ្មី សង្កាត់ឃ្មុញ្ញ ខណ្ឌសែនសុខ និងសង្កាត់ទួលសង្កែ ខណ្ឌបួស្សីកែវ រាជធានីភ្នំពេញ ជាសម្បត្តិសាធារណៈរបស់រដ្ឋមានផ្ទៃសរុប ចំនួន ១៤០,៣២ ហិកតា (មួយរយសែសិបកន្តក់សញ្ញាសាមសិបពីរហិកតា) តាមប្រព័ន្ធកំណត់ទីតាំង ភូមិសាស្ត្រ Geographical Position System, GPS ,WGS 84 រួមមាន ៤៥ ចំណុច ដូចខាងក្រោម :

ក. ប័ណ្ណកាយខាងលើ :

មានផ្ទៃសរុបចំនួន ១៣២,៨១ ហិកតា និងមាននិយាមកាចំនួន ៣៤ ចំណុច ដូចខាងក្រោម :

ល.រ	ចំណុច	អាប័ស៊ីស	អ័រដោនេ	ល.រ	ចំណុច	អាប័ស៊ីស	អ័រដោនេ
1	P1	487344	1281331	18	P18	487102	1282220
2	P2	487333	1281581	19	P19	487087	1282173
3	P3	487680	1281618	20	P20	487087	1282146
4	P4	487755	1281813	21	P21	487042	1282079
5	P5	487961	1281960	22	P22	486968	1282134
6	P6	487948	1282722	23	P23	486914	1282159
7	P7	488057	1282846	24	P24	486798	1282174
8	P8	487904	1282992	25	P25	486661	1282031
9	P9	487796	1283018	26	P26	486593	1281859
10	P10	487648	1282945	27	P27	486606	1281804
11	P11	487382	1282795	28	P28	486696	1281708
12	P12	487224	1282676	39	P29	486831	1281677
13	P13	487150	1282524	30	P30	486903	1281682
14	P14	487104	1282478	31	P31	486978	1281657
15	P15	487010	1282434	32	P32	486946	1281541
16	P16	487010	1282327	33	P33	486994	1281518
17	P17	487075	1282269	34	P34	486973	1281310

ខ. ប័ណ្ណកាយខាងក្រោម :

មានផ្ទៃសរុបចំនួន ៧,៥១ ហិកតា និងមាននិយាមកាចំនួន ១១ ចំណុច ដូចខាងក្រោម :

ល.រ	ចំណុច	អាប័ស៊ីស	អ័រដោនេ	ល.រ	ចំណុច	អាប័ស៊ីស	អ័រដោនេ
1	P35	487313	1281177	7	P41	487535	1280927
2	P36	487449	1281177	8	P42	487459	1280817
3	P37	487450	1281145	9	P43	487383	1280811
4	P38	487597	1281147	10	P44	487385	1280894
5	P39	487615	1281098	11	P45	487316	1280878
6	P40	487514	1280967				

មាត្រា ២ : ផែនទីបង្ហាញទីតាំងភូមិសាស្ត្រនៃផ្ទៃបឹងទាំងពីរខាងលើ ជាឧបសម្ព័ន្ធនៃអនុក្រឹត្យនេះ ។

មាត្រា ៣ : បទប្បញ្ញត្តិទាំងឡាយណា ដែលមានខ្លឹមសារផ្ទុយនឹងអនុក្រឹត្យនេះ ត្រូវចាត់ទុកជានិរាករណ៍ ។

មាត្រា ៤ : រដ្ឋមន្ត្រីទទួលបន្ទុកទីស្តីការគណៈរដ្ឋមន្ត្រី រដ្ឋមន្ត្រីក្រសួងមហាផ្ទៃ រដ្ឋមន្ត្រីក្រសួងសេដ្ឋកិច្ច និងហិរញ្ញវត្ថុ រដ្ឋមន្ត្រីក្រសួងធនធានទឹក និងឧតុនិយម រដ្ឋមន្ត្រីក្រសួងរៀបចំដែនដី នគរូបនីយកម្ម និងសំណង់ ប្រធានគណៈកម្មាធិការកំណត់ផ្ទៃដីទីតាំងបឹងបួរក្នុងព្រះរាជាណាចក្រកម្ពុជា រដ្ឋមន្ត្រី រដ្ឋលេខាធិការ គ្រប់ក្រសួង-ស្ថាប័នពាក់ព័ន្ធ អភិបាលនៃគណៈអភិបាលរាជធានីភ្នំពេញ ត្រូវអនុវត្តអនុក្រឹត្យនេះ ឱ្យមានប្រសិទ្ធិភាពខ្ពស់ចាប់ពីថ្ងៃចុះហត្ថលេខាតទៅ ។

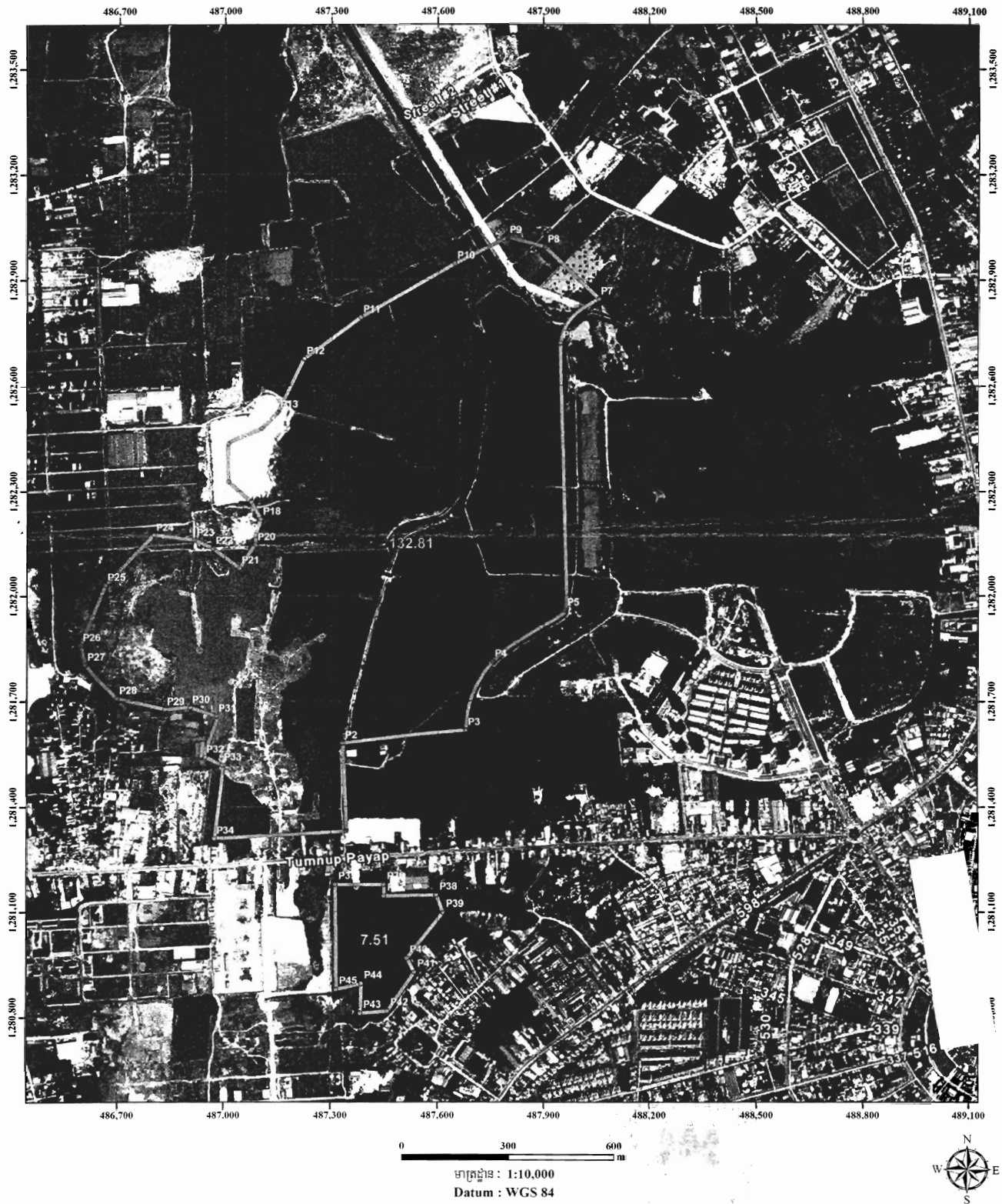
កន្លែងទទួល :

- ក្រសួងព្រះបរមរាជវាំង
- អគ្គលេខាធិការដ្ឋានក្រុមប្រឹក្សាធម្មនុញ្ញ
- អគ្គលេខាធិការដ្ឋានព្រឹទ្ធសភា
- អគ្គលេខាធិការដ្ឋានរដ្ឋសភា
- អគ្គលេខាធិការដ្ឋានរាជរដ្ឋាភិបាល
- ខុទ្ទកាល័យសម្តេចនាយករដ្ឋមន្ត្រី
- ខុទ្ទកាល័យឧបនាយករដ្ឋមន្ត្រី
- ដូចមាត្រា ៤ "ដើម្បីអនុវត្ត"
- រាជកិច្ច
- ឯកសារ-កាលប្បវត្តិ



សម្តេចអគ្គមហាសេនាបតីតេជោ **ហ៊ុន សែន**

ផែនទីស្តីពីការកំណត់ផ្ទៃដីនៃកោណប្រទល់ដី និងដីនៃកោណប្រទល់ស្រួច ស្ថិតក្នុងសង្កាត់ត្រពាំងស្រី សង្កាត់ប្រុក
 ខណ្ឌសែនសុខ និងសង្កាត់ទួលសង្កែ ខណ្ឌប្រស្សីកែវ រាជធានីភ្នំពេញ ទំហំ ១៤០,៣២ ហិកតា
 ឧបសម្ព័ន្ធនៃអនុក្រឹត្យលេខ: ១០១.រ.ន.ក្រ.បក ចុះថ្ងៃទី ១០ ខែ ឧសភា ឆ្នាំ ២០១២



មាត្រដ្ឋាន : 1:10,000
 Datum : WGS 84