



សាកលវិទ្យាល័យភូមិន្ទនីតិសាស្ត្រ និងវិទ្យាសាស្ត្រសេដ្ឋកិច្ច
 Royal University of Law and Economics

របាយការណ៍កម្មសិក្សាបញ្ចប់ការសិក្សា

**ដំណើរការនៃការផ្តល់សេវាកម្ម
 ធានារ៉ាប់រងអាយុជីវិត**

កម្មសិក្សា ពីថ្ងៃទី១៨ ខែមីនា ដល់ថ្ងៃទី១៦ ខែឧសភា ឆ្នាំ២០១៩

ឈ្មោះស្ថាប័ន៖ **ក្រុមហ៊ុនធានារ៉ាប់រងអាយុជីវិត មេនូឡាយហ៍(ខេមបូឌា)**

ស្រាវជ្រាវដោយ
 និស្សិតឈ្មោះ **តាំង លីហ្គេក**

សាស្ត្រាចារ្យណែនាំ
 លោក **ឈាន ហ៊ុយ**

ថ្នាក់បរិញ្ញាបត្រធនាគារ និងហិរញ្ញវត្ថុ
 ជំនាន់ទី១២

ឆ្នាំចូលសិក្សា ២០១៥
 ឆ្នាំសរសេររបាយការណ៍ ២០១៩

អារម្ភកថា

ក្រោយពីឆ្លងកាត់ការបណ្តុះបណ្តាលថ្នាក់បរិញ្ញាបត្រជំនាញធនាគារ និងហិរញ្ញវត្ថុ អស់រយៈពេល៤ឆ្នាំកន្លងមក ពីសាកលវិទ្យាល័យភូមិន្ទនីតិសាស្ត្រ និងវិទ្យាសាស្ត្រសេដ្ឋកិច្ច នាងខ្ញុំបានក្រេបជញ្ជក់នូវចំណេះដឹងផ្នែកទ្រឹស្តី និងជំនាញយ៉ាងសម្បូរបែប សម្រាប់យកមកអនុវត្តនៅកន្លែងការងារនាពេលអនាគត។ សម្រាប់នាងខ្ញុំ ចំណេះដឹង និងជំនាញទាំងអស់នេះ មានលក្ខណៈទូលំទូលាយគ្របដណ្តប់លើគ្រប់ផ្នែកទាំងអស់ក្នុងវិស័យហិរញ្ញវត្ថុ និងធនាគារ។ ក្នុងចំណោមចំណេះដឹង និងជំនាញទាំងអស់នេះ មានជំនាញមួយ ដែលកន្លងមក នាងខ្ញុំមានចំណាប់អារម្មណ៍ និងបានផ្តោតការយកចិត្តទុកដាក់សិក្សាខ្លាំងបំផុត នោះគឺពាក់ព័ន្ធនឹងវិស័យធានារ៉ាប់រង។

នៅក្នុងប្រទេសកម្ពុជា វិស័យធានារ៉ាប់រងមានការរីកចម្រើនជាលំដាប់ បើទោះបីជាសន្ទុះនៃការរីកលូតលាស់នេះមានល្បឿនយឺតបន្តិច។ ស្របនឹងការរីកចម្រើនសេដ្ឋកិច្ច និងសង្គម នៃព្រះរាជាណាចក្រកម្ពុជា ប្រជាជនដែលមានជីវភាពកម្រិតមធ្យមមានការកើនឡើងជាលំដាប់ ដែលបណ្តាលឲ្យមានការកើនឡើងនូវតម្រូវការសេវាកម្មធានារ៉ាប់រង និងការស្វែងយល់ឲ្យបានកាន់តែច្រើនអំពីវិស័យមួយនេះ។ វិស័យធានារ៉ាប់រង ត្រូវបានបែងចែកជាច្រើនប្រភេទ មានជាអាទិ៍ ធានារ៉ាប់រងអាយុជីវិត ទ្រព្យសម្បត្តិ ការដឹកជញ្ជូន។ល។

ក្នុងរបាយការណ៍កម្មសិក្សាបញ្ចប់ការសិក្សាមួយនេះ នាងខ្ញុំសូមលើកយកតែព័ត៌មានពាក់ព័ន្ធនឹងវិស័យធានារ៉ាប់រងអាយុជីវិតប៉ុណ្ណោះ ដោយនាងខ្ញុំទទួលបានព័ត៌មានទាំងអស់នេះ ពីការធ្វើកម្មសិក្សានៅក្នុង ក្រុមហ៊ុនធានារ៉ាប់រងអាយុជីវិត មេនូឡាយហ៍(ខេមបូឌា) រយៈពេលប្រមាណ៣ខែ។ តាមរយៈការចុះកម្មសិក្សានេះ នាងខ្ញុំបានយល់ដឹងកាន់តែច្រើនអំពីវិស័យនេះ ហើយនាងខ្ញុំបានរៀបចំរបាយការណ៍កម្មសិក្សាបញ្ចប់ការសិក្សានេះឡើង ដើម្បីបំពេញតាមលក្ខខណ្ឌតម្រូវសម្រាប់ការបញ្ចប់ថ្នាក់បរិញ្ញាបត្រ និងជាការចែករំលែកចំណេះដឹង និងបទពិសោធន៍ ដល់អ្នកសិក្សាជំនាន់ក្រោយ រួមមាន សិស្ស និស្សិត និងសាធារណៈជនទូទៅ។

នាងខ្ញុំទទួលស្គាល់ថា របាយការណ៍មួយនេះពិតជាមានការខ្វះចន្លោះមួយចំនួន ដែលតម្រូវឲ្យមានការកែលម្អបន្ថែម ពីសំណាក់សិស្ស និស្សិត និងសាធារណៈជន ដោយហេតុថា វិស័យធានារ៉ាប់រងនេះមានការប្រែប្រួល និងវិវត្តន៍ជាលំដាប់ពីមួយថ្ងៃទៅមួយថ្ងៃ ហើយនាងខ្ញុំបានលើកយកតែចំនុចមួយចំនួនដែលមានសារៈសំខាន់ និងពាក់ព័ន្ធខ្លាំងនឹងប្រធានបទតែប៉ុណ្ណោះ។

សេចក្តីថ្លែងអំណរគុណ

នាងខ្ញុំឈ្មោះ **តាំង លីហ្គេក** ជានិស្សិតថ្នាក់បរិញ្ញាបត្រឆ្នាំទី៤ ជំនាន់ទី(១៣) ក្រុម B₄B₁ ផ្នែក ធនាគារ និងហិរញ្ញវត្ថុ នៃសាកលវិទ្យាល័យភូមិន្ទនីតិសាស្ត្រ និងវិទ្យាសាស្ត្រសេដ្ឋកិច្ច ឆ្នាំសិក្សា ២០១៥-២០១៩។

នាងខ្ញុំសូមលំឱនកាយគោរពដឹងគុណ និងសម្តែងនូវកត្តាធម៌យ៉ាងជ្រាលជ្រៅចំពោះ៖

- លោកអ្នកមានគុណទាំងពីរគឺ **លោកឪពុក និងអ្នកម្តាយ** ដែលលោកទាំងពីរបានផ្តល់កំណើត និងចិញ្ចឹមបីបាច់ថែរក្សាកូនប្រកបដោយព្រហ្មវិហារធម៌ ព្រមទាំងអប់រំទូន្មានប្រៀនប្រដៅ កូនប្រកបដោយសេចក្តីមេត្តា ករុណា ថែមទាំងផ្តល់នូវសេចក្តីស្រលាញ់ កម្លាំងចិត្ត ទំនុក បម្រុងសព្វគ្រប់បែបយ៉ាងដោយពេលខ្លះពុំបានសូម្បីតែគិតពីសុខភាពរបស់ខ្លួនឯង ដោយ គិតតែម្យ៉ាងគឺការតស៊ូប្រឹងប្រែង ជម្នះឧបសគ្គសព្វគ្រប់បែបយ៉ាងដើម្បីរកថវិកាផ្គត់ផ្គង់ការ សិក្សាព្រមទាំងការចាយវាយទាំងឡាយតាំងពីបឋមសិក្សារហូតដល់បញ្ចប់បរិញ្ញាបត្រនេះ។ ដោយសារតែការខិតខំរបស់លោកទាំងពីរដែលគ្មានអ្វីប្រៀបធៀប កូនសូមឱនគោរពទាំង កាយវាចាចិត្ត ព្រមទាំងថ្លែងអំណរគុណពោរពេញទៅដោយកត្តាធម៌ចំពោះលោកទាំងពីរ ហើយកូនសូមសម្តែងការដឹងគុណនេះចំពោះលោកទាំងពីរយ៉ាងជ្រាលជ្រៅបំផុត កូនសូម បូងសូងដល់ទេវតា និងវត្តស័ក្តិសិទ្ធិទាំងឡាយក្នុងសកលលោកជួយតាមថែរក្សាលោកទាំង ពីរ និងប្រសិទ្ធពរជ័យ សិរីបរវ សេចក្តីសុខ សេចក្តីចម្រើន សុខភាពមាំមួន និងឈ្នះរាល់ ឧបសគ្គទាំងឡាយដែលលោកទាំងពីរបានជួបប្រទះ។
- ឯកឧត្តមសាកលវិទ្យាធិការ សាកលវិទ្យាធិការរង ព្រឹទ្ធបុរស ព្រឹទ្ធបុរសរង ព្រមទាំងលោក លោកស្រី ប្រធាន អនុប្រធានដេប៉ាតឺម៉ង់ ប្រធានការិយាល័យ និងសាស្ត្រាចារ្យនៃសាកល វិទ្យាល័យភូមិន្ទនីតិសាស្ត្រ និងវិទ្យាសាស្ត្រសេដ្ឋកិច្ចទាំងអស់ដែលបានចំណាយពេលវេលា ដ៏មានតម្លៃ មកបណ្តុះបណ្តាលចំណេះនិងជំនាញរបស់នាងខ្ញុំ នឹងតែងតែផ្តល់ជំនួយនានា រួមទាំងទស្សនៈថ្មីៗ ទុកគ្រាន់សម្រាប់ជីវិតជានិស្សិតក៏ដូចជាជីវិតការងាររបស់នាងខ្ញុំ។
- លោកសាស្ត្រាចារ្យ **ឈាង ហ៊ុយ** ដែលលោកជាសាស្ត្រាចារ្យណែនាំក្នុងកិច្ចការស្រាវជ្រាវ របស់នាងខ្ញុំ លោកមិនត្រឹមតែជួយកែលម្អ ផ្តល់យោបល់ សម្របសម្រួលនូវកំហុសខុសឆ្គង ទាំងឡាយដែលនាងខ្ញុំបានជួបប្រទះប៉ុណ្ណោះទេ លោកថែមទាំងជួយផ្តល់នូវកម្លាំងចិត្តដល់ នាងខ្ញុំ ក្នុងការសរសេររបាយការណ៍កម្មសិក្សានេះតាំងពីដំបូងរហូតដល់បញ្ចប់ដោយជោគ ជ័យ។

- លោកអគ្គនាយក អគ្គនាយករង ព្រមទាំងបុគ្គលិកទាំងអស់នៃក្រុមហ៊ុនធានារ៉ាប់រងអាយុជីវិត មេនូឡាហ្វី (ខេមបូឌា) ដែលបានអនុញ្ញាតក្នុងការផ្តល់ជាបទបង្ហាញ និងបង្ហាត់បង្រៀនជា ពិសេសនលោក **មឿន គូលេន** ដែលបានផ្តល់ជាបទសំភាសន៍និងខ្លះខ្លះខ្លាំងជួយស្វែងរកជា ឯកសារទាក់ទងជាច្រើនផ្តល់ឲ្យរូបនាងខ្ញុំ ដើម្បីធ្វើឲ្យរបាយការណ៍បញ្ចប់កម្មសិក្សាមួយនេះ កាន់តែមានលទ្ធផលល្អប្រសើរ។

ជាចុងបញ្ចប់ នាងខ្ញុំសូមលើកម្រាមដៃទាំងដប់ប្រណីប័ត្នអរគុណនិងជូនពរដល់លោកអ្នកមាន គុណទាំងអស់ដែលនាងខ្ញុំបានរៀបរាប់ខាងលើ សូមទទួលបាននូវពរជ័យ សេរីមង្គល វិបុលសុខ និងទទួលបាននូវពុទ្ធពរទាំងបួនប្រការ គឺ អាយុ វណ្ណៈ សុខៈ ពុលៈ កុំបីឃ្លាងឃ្លាតឡើយ

មាតិកា

បញ្ជីអក្សរកាត់v
បញ្ជីតារាងvi
បញ្ជីឧបសម្ព័ន្ធvii

សេចក្តីផ្តើម

១. លំនាំបញ្ហា ១
២. ចំណោទបញ្ហា ១
៣. គោលបំណងនៃការស្រាវជ្រាវ ២
៤. វិសាលភាព និងដែនកំណត់នៃការស្រាវជ្រាវ ២
៥. វិធីសាស្ត្រនៃការស្រាវជ្រាវ ២
 ក. ការប្រមូលទិន្នន័យ ២
 ខ. ការវិភាគទិន្នន័យ ៣
៦. សារៈសំខាន់នៃការស្រាវជ្រាវ ៣
៧. រចនាសម្ព័ន្ធនៃការសិក្សាស្រាវជ្រាវ ៤

ជំពូកទី១

រំលឹកទ្រឹស្តី

១.១. លក្ខណៈទូទៅនៃធានារ៉ាប់រង ៥
 ១.១.១. និយមន័យធានារ៉ាប់រង ៦
 ១.១.២. ប្រវត្តិនៃការកើតរបស់ក្រុមហ៊ុនធានារ៉ាប់រងនៅកម្ពុជា ៦
 ១.១.៣. ច្បាប់ស្តីពីការធានារ៉ាប់រងកម្ពុជា ៧
 ១.១.៤. ស្ថានភាពធានារ៉ាប់រងបច្ចុប្បន្នកម្ពុជា ៧
 ១.១.៥. ប្រភេទនៃសេវាធានារ៉ាប់រង ៩
 ១.១.៥.១. ធានារ៉ាប់រងទូទៅ ៩
 ១.១.៥.២. ធានារ៉ាប់រងអាយុជីវិត ១០
១.២. សារៈប្រយោជន៍នៃធានារ៉ាប់រងអាយុជីវិត ១២
 ១.២.១ លំនឹងក្នុងចិត្ត ១៣

១.២.២. អត្ថប្រយោជន៍សង្គម	១៤
១.២.៣. ប្រាក់សម្រាប់វិនិយោគ.....	១៤
១.៣. គុណវិបត្តិនៃសេវាធានារ៉ាប់រង.....	១៤

ជំពូកទី២

ស្ថានភាពទូទៅរបស់ក្រុមហ៊ុនមេនូឡាយហ្វ៊ី (ខេមបូឌា)

២.១. ក្រុមហ៊ុន មេនូឡាយហ្វ៊ីដើម	១៦
២.២. ប្រវត្តិក្រុមហ៊ុន មេនូឡាយហ្វ៊ី (ខេមបូឌា)	១៧
២.៣. ចក្ខុវិស័យ បេសកកម្ម និងគុណតម្លៃ របស់ក្រុមហ៊ុន មេនូឡាយហ្វ៊ី (ខេមបូឌា)	២១
២.៣.១. ចក្ខុវិស័យ	២១
២.៣.២. បេសកកម្ម	២១
២.៣.៣. គុណតម្លៃ	២២
២.៤. ការចូលរួមក្នុងសង្គមរបស់ក្រុមហ៊ុន មេនូឡាយហ្វ៊ី (ខេមបូឌា)	២៣
២.៥. ដៃគូពាណិជ្ជកម្ម	២៥
២.៦. គណៈគ្រប់គ្រងរបស់ក្រុមហ៊ុនមេនូឡាយហ្វ៊ី (ខេមបូឌា).....	២៧
២.៧. ប្រភេទផលិតផលរបស់ក្រុមហ៊ុនធានារ៉ាប់រង មេនូឡាយហ្វ៊ី (ខេមបូឌា)	២៨
២.៧.១. គម្រោងអនាគតការសិក្សារបស់កូនខ្ញុំ ជាមួយមេនូឡាយហ្វ៊ី	២៨
២.៧.២. គម្រោងមរតកខ្ញុំ ជាមួយមេនូឡាយហ្វ៊ី	២៨
២.៧.៣. គម្រោងការការពារកម្ចីទិញផ្ទះជាមួយ មេនូឡាយហ្វ៊ី	២៨
២.៧.៤. គម្រោងអនាគតគ្រួសារខ្ញុំ ជាមួយមេនូឡាយហ្វ៊ី	២៨
២.៧.៥. គម្រោង មេនូឡាយហ្វ៊ី ជីវិតខ្ញុំ	២៩
២.៧.៦. គម្រោងធានារ៉ាប់រងអាយុជីវិតជាក្រុម ជាមួយមេនូឡាយហ្វ៊ី	២៩

ជំពូកទី៣

ដំណើរការនៃការផ្តល់សេវាកម្មធានារ៉ាប់រងអាយុជីវិត

៣.១. គោលបំណងនៃការផ្តល់សេវាកម្មធានារ៉ាប់រងអាយុជីវិត	៣០
៣.២. អតិថិជនគោលដៅ.....	៣០
៣.២.១. គម្រោងអនាគតការសិក្សារបស់កូនខ្ញុំជាមួយមេនូឡាយហ្វ៊ី.....	៣០
៣.២.២. គម្រោងមរតកខ្ញុំជាមួយមេនូឡាយហ្វ៊ី.....	៣១

៣.៣. ប្រភេទនិងអត្ថប្រយោជន៍នៃគម្រោងធានារ៉ាប់រងអាយុជីវិត	៣១
៣.៣.១. គម្រោងអនាគតការសិក្សារបស់កូនខ្ញុំជាមួយមេនូឡាយហ្វ៊ី.....	៣១
៣.៣.១.១. សម្រេចគោលដៅហិរញ្ញវត្ថុរបស់អ្នក	៣១
៣.៣.១.២. ការពារថវិកាបម្រុងសម្រាប់ការអប់រំរបស់កូន.....	៣២
៣.៣.១.៣. សារប្រយោជន៍នៃការទិញធានារ៉ាប់រងអនាគតការសិក្សារបស់កូនខ្ញុំ	៣២
៣.៣.១.៤. បន្ថែមនូវអត្ថប្រយោជន៍ព្យាបាលជំងឺធ្ងន់ធ្ងរ.....	៣៥
៣.៣.២. គម្រោងមរតកខ្ញុំជាមួយមេនូឡាយហ្វ៊ី.....	៣៦
៣.៣.២.១. ការការពារពីបញ្ហាដែលកើតឡើង សម្រាប់អនាគតរបស់អ្នក	៣៧
៣.៣.២.២. បំពេញគោលដៅហិរញ្ញវត្ថុរបស់អ្នក	៣៧
៣.៣.២.៣. សារប្រយោជន៍នៃការទិញធានារ៉ាប់រងគម្រោងមរតកខ្ញុំ.....	៣៧
៣.៣.២.៤. បន្ថែមនូវអត្ថប្រយោជន៍ព្យាបាលជំងឺធ្ងន់ធ្ងរ	៣៨
៣.៣.៣. ការបង់បុព្វលាភ.....	៣៩
៣.៣.៣.១. ការកំណត់តម្លៃបុព្វលាភ	៣៩
៣.៣.៣.២. ជម្រើសនៃការបង់ប្រាក់បុព្វលាភ.....	៤០
៣.៣.៣.៣. ការផ្លាស់ប្តូរការបង់ប្រាក់បុព្វលាភ.....	៤០
៣.៣.៣.៤. រយៈពេលអនុគ្រោះ.....	៤១
៣.៤. នីតិវិធីនៃការផ្តល់សេវាកម្មធានារ៉ាប់រងអាយុជីវិត	៤១
៣.៥. នីតិវិធីនៃការទាមទារសំណង	៤៣
៣.៥.១. សេចក្តីជូនដំណឹងអំពីការទាមទារសំណង.....	៤៣
៣.៥.២. ភស្តុតាង និងតម្រូវការឯកសារនៃការស្នើសុំសំណងធានារ៉ាប់រង	៤៣
៣.៥.៣. ការត្រួតពិនិត្យលើការទាមទារសំណង.....	៤៤
៣.៥.៤. ការឆ្លើយតបនឹងសំណើរទាមទារសំណង	៤៤
៣.៥.៥. ការស៊ើបអង្កេតលើសំណើរទាមទារសំណង	៤៥
៣.៥.៦. សេចក្តីសម្រេចនៃការទាមទារសំណង	៤៥
៣.៦. នីតិវិធីនិងដំណើរការនៃការសងសំណង.....	៤៥
៣.៧. ករណីលើកលែងការធានា	៤៦
៣.៨. ការបញ្ចប់ប័ណ្ណសន្យារ៉ាប់រង	៤៦
៣.៩. ការវិភាគ SWOT	៤៧

៣.៩.១. ចំណុចខ្លាំង	៤៧
៣.៩.២. ចំណុចខ្សោយ	៤៨
៣.៩.៣. ឱកាស	៤៨
៣.៩.៤. ការគំរាមកំហែង	៤៩

សេចក្តីសន្និដ្ឋាន និងអនុសាសន៍

១. សេចក្តីសន្និដ្ឋាន	៥០
២. អនុសាសន៍	៥១

ឯកសារយោង

ឧបសម្ព័ន្ធ

អក្សរកាត់

- ADB : Asian Development Bank
- APCSC : Asia Pacific Customer Service Consortium
- ECG : Electrocardiography
- PRIDE : Professional Standards
 - : Real value to customers
 - : Integrity
 - : Displays financial dynamics
 - : Employer choices
- SWOT : Strengths, Weaknesses Opportunities, Threats

បញ្ជីតារាង

- តារាងទី១ :បង្ហាញពីប្រាក់សំណងទទួលពីគម្រោងអនាគតការសិក្សារបស់កូនខ្ញុំថ្នាក់វិទ្យាល័យ
- តារាងទី២:បង្ហាញពីប្រាក់សំណងទទួលពីគម្រោងអនាគតការសិក្សារបស់កូនខ្ញុំថ្នាក់សាកលវិទ្យាល័យ
- តារាងទី៣:បង្ហាញពីប្រភេទជំងឺធ្ងន់ធ្ងរដែលត្រូវបានការពារនៃគម្រោងអនាគតការសិក្សារបស់កូនខ្ញុំ
- តារាងទី៤:បង្ហាញពីប្រភេទជំងឺធ្ងន់ធ្ងរដែលត្រូវបានការពារនៃគម្រោងគម្រោងមរតកខ្ញុំ

ឧបសម្ព័ន្ធ

- ឧបសម្ព័ន្ធទី១ : ច្បាប់ស្តីពីធានារ៉ាប់រងឆ្នាំ២០០០
- ឧបសម្ព័ន្ធទី២ : កម្រងទម្រង់បែបបទស្នើសុំធានារ៉ាប់រង
- ឧបសម្ព័ន្ធទី៣ : ស្ថិតិធានារ៉ាប់រងអាយុជីវិតសម្រាប់ឆ្នាំ២០១៧
- ឧបសម្ព័ន្ធទី៤ : កម្រងរូបភាពផ្សាយពាណិជ្ជកម្ម និងការងារសង្គម

សេចក្តីផ្តើម

១. លំនាំបញ្ជី

ព្រះរាជាណាចក្រកម្ពុជាត្រូវបានប្រសិទ្ធនាម ដោយធនាគារអភិវឌ្ឍន៍អាស៊ី (ADB) ថាជា ខ្លាសេដ្ឋកិច្ចថ្មីនៅអាស៊ី និងទទួលបានចំណាត់ថ្នាក់ជាប្រទេសដែលមានសេដ្ឋកិច្ចរីកលូតលាស់ លឿនខ្លាំងជាងគេក្នុងកំឡុងពេល៥ឆ្នាំចុងក្រោយជាប់ៗគ្នា លំដាប់ទី៦ក្នុងពិភពលោក (Olympian Growth)¹ កម្ពុជារក្សាបាននូវកំណើនសេដ្ឋកិច្ចក្នុងរង្វង់ប្រមាណ ៧.៧ភាគរយ ក្នុងមួយឆ្នាំ សម្រាប់ កំឡុងពេលជាង៣ទសវត្សរ៍ចុងក្រោយនេះ។ អត្រាប្រជាជនដែលរស់នៅក្រោមបន្ទាត់នៃភាពក្រី ក្រនៅកម្ពុជាទាំងមូលត្រូវបានកាត់បន្ថយពី ៤៧.៨ភាគរយក្នុងឆ្នាំ២០០៧ មកត្រឹម១៣.៥ភាគរយ ក្នុងឆ្នាំ២០១៤ និងបន្តធ្លាក់ចុះរហូតដល់១០ភាគរយ ក្នុងឆ្នាំ២០១៨។ ដោយសារជីវភាពប្រជាជន កាន់តែល្អប្រសើរ ហើយភាគរយនៃប្រជាជនដែលមានជីវភាពមធ្យមបាននិងកំពុងបន្តកើនឡើងជា លំដាប់ ការធានាបាននូវសេចក្តីសុខ សន្តិភាព សុវត្ថិភាព សុខភាពល្អ សុភមង្គល និងស្ថិរភាព ហិរញ្ញវត្ថុ កាន់តែក្លាយទៅជាគោលដៅជីវិតដ៏ចាំបាច់របស់ប្រជាជនកម្ពុជា។¹

ដោយសម្លឹងឃើញនូវសក្តានុពលទីផ្សារ និងដើម្បីជួយឲ្យសម្រេចបាននូវគោលដៅទាំងនេះ វិស័យធានារ៉ាប់រងបានចាប់ផ្តើមដំណើរការសារជាថ្មីនៅក្នុងទីផ្សារកម្ពុជា ចាប់ពីឆ្នាំ២០១២បន្តមក ដោយមានវត្តមានក្រុមហ៊ុនធានារ៉ាប់រងមួយចំនួនត្រូវបានបង្កើតឡើងជាបន្តបន្ទាប់។ ក្រុមហ៊ុន ធានារ៉ាប់រងអាយុជីវិត មេនូឡាយហ៍(ខេមបូឌា) ជាក្រុមហ៊ុនធានារ៉ាប់រងលំដាប់អន្តរជាតិ ដែល ល្បីល្បាញជុំវិញពិភពលោក និងត្រូវបានទទួលស្គាល់ពីសំណាក់ប្រជាជនក្នុងបណ្តាប្រទេសនានា លើទីផ្សារអន្តរជាតិ។ ក្រុមហ៊ុនមួយនេះ គឺជាក្រុមហ៊ុនធានារ៉ាប់រងទី១ ដែលបានឈានជើងចូល មកកាន់ទីផ្សារកម្ពុជា ដែលកំពុងរីកលូតលាស់ខ្លាំង។

២. មំណោទបញ្ជី

ទោះបីជាក្រុមហ៊ុនធានារ៉ាប់រងអាយុជីវិតមេនូឡាយហ៍ (ខេមបូឌា) បានដំណើរការនៅកម្ពុជា ជាង ៧ឆ្នាំហើយក្តី តែការយល់ដឹងអំពីដំណើរការនៃការផ្តល់សេវាធានារ៉ាប់រងនៅមានកម្រិតនៅឡើយ ដូចនេះការស្រាវជ្រាវនេះនឹងស្វែងយល់ថា តើការផ្តល់សេវាកម្មធានារ៉ាប់រងអាយុជីវិត នៅក្នុងក្រុមហ៊ុន នេះមានដំណើរការយ៉ាងដូចម្តេចខ្លះ? និងត្រូវបំពេញលក្ខខណ្ឌអ្វីខ្លះ?

¹ (<https://www.worldbank.org/en/country/cambodia/overview>), (Retrieved date: 7/06/2019)

៣. គោលបំណងនៃការស្រាវជ្រាវ

របាយការណ៍នៃកម្មសិក្សាស្រាវជ្រាវនេះមានគោលបំណងសំខាន់ៗដូចតទៅ៖

- ស្វែងយល់អំពីស្ថានភាពទូទៅ ប្រវត្តិក្រុមហ៊ុន និងមិត្តសញ្ញា ទស្សនៈវិស័យ រចនាសម្ព័ន្ធ គ្រប់គ្រង ចក្ខុវិស័យ គុណតម្លៃ បេសកកម្ម ដៃគូពាណិជ្ជកម្ម កិច្ចការសង្គម និងអាសយដ្ឋានរបស់ក្រុមហ៊ុន ព្រមទាំងប្រភេទផលិតផលសេវាកម្ម ដែលក្រុមហ៊ុនផ្តល់ជូនអតិថិជន។
- ស្វែងយល់លទ្ធិអំពីគោលបំណងនៃការផ្តល់សេវាកម្មអាយុជីវិត អត្ថប្រយោជន៍នៃការទិញសេវាកម្មធានារ៉ាប់រងអាយុជីវិត អតិថិជនគោលដៅ ប្រភេទនៃសេវាកម្មរបស់ក្រុមហ៊ុនពាក់ព័ន្ធនឹងប្រធានបទ លក្ខខណ្ឌបឋមនិងនីតិវិធីនៃការទិញ ផ្តល់ការធានារ៉ាប់រង និងដំណើរការនៃការទាមទារសំណង

៤. វិសាលភាព និងដែនកំណត់នៃការស្រាវជ្រាវ

ដោយសារវិស័យធានារ៉ាប់រងមានវិសាលភាពធំទូលាយ សេវាកម្មធានារ៉ាប់រងមានច្រើនប្រភេទ ហើយក្រុមហ៊ុនធានារ៉ាប់រងអាយុជីវិតមេនូឡាយហ៍មានសាខាច្រើនក្នុងពិភពលោក នាងខ្ញុំពុំបានសិក្សាអំពីវិស័យធានារ៉ាប់រងទាំងមូល ឬអំពីសាខាក្រុមហ៊ុននៅបរទេស ឬអំពីក្រុមហ៊ុនដទៃនៅក្នុងព្រះរាជាណាចក្រកម្ពុជានោះឡើយ។ ក្នុងរបាយការណ៍នៃកម្មសិក្សាស្រាវជ្រាវនេះ នាងខ្ញុំនឹងសិក្សាស្វែងយល់តែអំពីសេវាកម្មធានារ៉ាប់រងអាយុជីវិតរបស់ ក្រុមហ៊ុនធានារ៉ាប់រងអាយុជីវិតមេនូឡាយហ៍ (ខេមបូឌា) តែប៉ុណ្ណោះ។ ហើយប្រភេទសេវាដែលលើកយកមកសិក្សាមានតែពីរគតគឺ គម្រោងអនាគតការសិក្សារបស់កូនខ្ញុំជាមួយមេនូឡាយហ៍(ខេមបូឌា) និងគម្រោងមរតកខ្ញុំជាមួយមេនូឡាយហ៍(ខេមបូឌា)។

៥. វិធីសាស្ត្រនៃការស្រាវជ្រាវ

ក. ការប្រមូលទិន្នន័យ

ការប្រមូលទិន្នន័យត្រូវបានធ្វើឡើង ដោយបានបែងចែកជាពីរប្រភេទទិន្នន័យ ដូចតទៅ៖

- **ទិន្នន័យចម្បង** ត្រូវបានប្រមូលតាមរយៈការសម្ភាសន៍ផ្ទាល់ជាមួយបុគ្គលិកជាន់ខ្ពស់ និងបុគ្គលិកជំនាញពាក់ព័ន្ធ ដោយបានធ្វើការចុះកម្មសិក្សាផ្ទាល់នៅក្នុងការិយាល័យក្រុមហ៊ុនមេនូឡាយហ៍ (ខេមបូឌា) និងបានចូលរួមវគ្គបណ្តុះបណ្តាលសិក្ខាសាលា រៀបចំឡើងដោយក្រុមហ៊ុន ដើម្បីទទួលបាននូវព័ត៌មានអាចជឿទុកចិត្តបាន និងទិន្នន័យផ្សេងៗ។
- **ទិន្នន័យបន្ទាប់បន្សំ** ត្រូវបានទទួលបានតាមរយៈឯកសារពាក់ព័ន្ធនានា ដូចជារបាយការណ៍ឯកសារប្រវត្តិក្រុមហ៊ុន កម្រងឯកសារបណ្តុះបណ្តាលបុគ្គលិក ឯកសារគោលនយោបាយ

ដែលបានផ្តល់ដោយបុគ្គលិករបស់ក្រុមហ៊ុន ក៏ដូចជាគេហទំព័ររដ្ឋាការរបស់ក្រុមហ៊ុននិងស្ថាប័នពាក់ព័ន្ធ។

ខ. ការវិភាគទិន្នន័យ

ការវិភាគទិន្នន័យនៃរបាយការណ៍ស្រាវជ្រាវនេះ តាមបែបបទពិពណ៌នា។

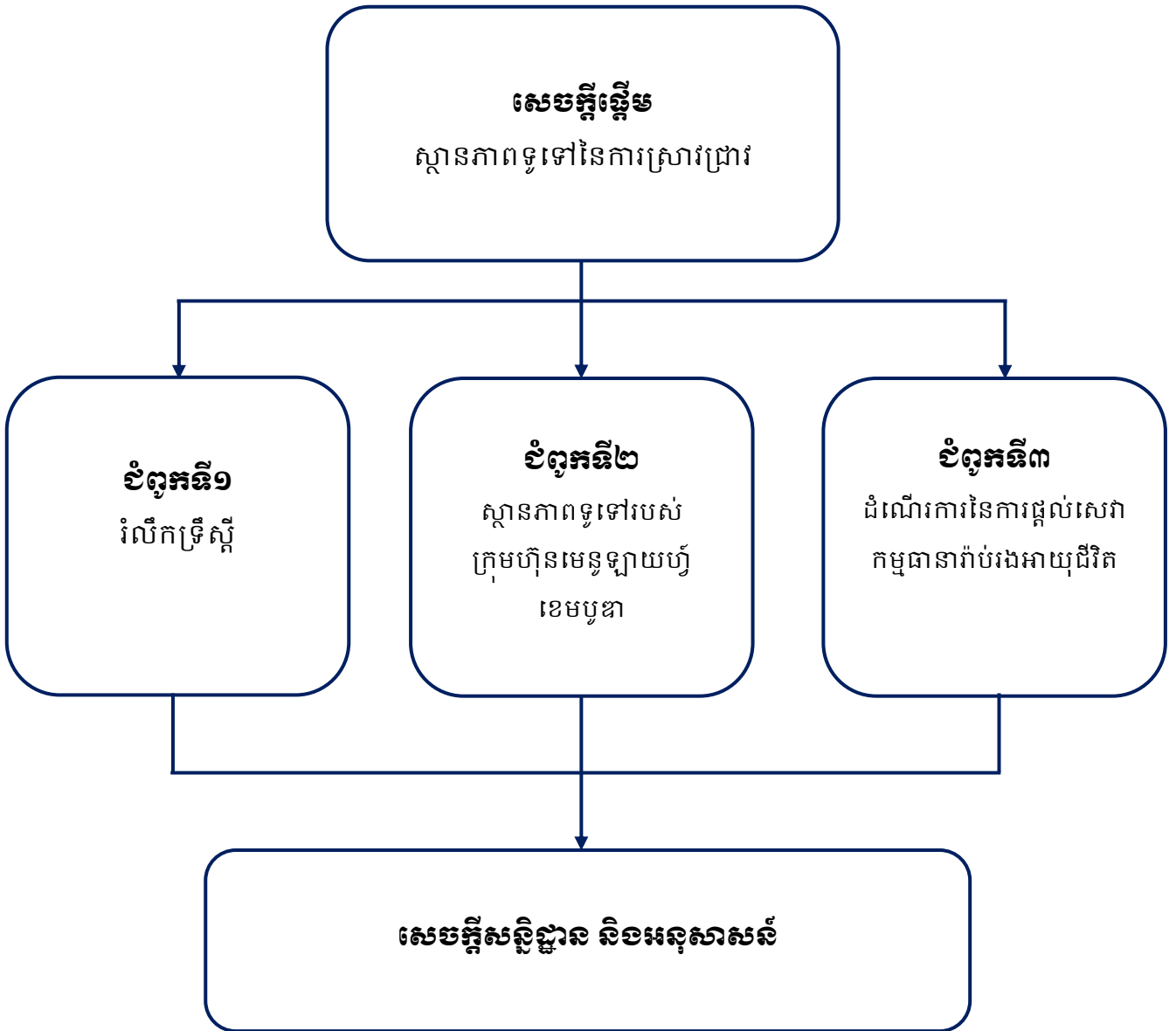
៦. សារៈសំខាន់នៃការស្រាវជ្រាវ

បន្ទាប់ពីបានធ្វើការស្រាវជ្រាវនេះរួចនាងខ្ញុំសង្ឃឹមថានឹងអាច៖

- **ចំពោះខ្លួនឯងផ្ទាល់៖** ទទួលបាននូវចំណេះដឹងទាក់ទងនឹងការអនុវត្តន៍ជាក់ស្តែង បន្ថែមទៅលើការសិក្សាលើផ្នែកទ្រឹស្តីកន្លងមកនិងដើម្បីធ្វើជារបាយការណ៍កម្មសិក្សាបញ្ចប់ថ្នាក់បរិញ្ញាបត្រ។ ជាងនេះទៅទៀតនាងខ្ញុំទទួលបាននូវបទពិសោធន៍ទាក់ទងនឹងការស្រាវជ្រាវថែមទាំងធ្វើឲ្យនាងខ្ញុំមានទំនាក់ទំនងល្អប្រកបដោយភាពជិតស្និទ្ធ។
- **ចំពោះអង្គការក្រុមហ៊ុន៖** សិក្សាពីចំណុចរឹងមាំ និងកំសោលនៃការផ្តល់សេវាធានារ៉ាប់រងសម្រាប់ធ្វើជាអនុសាសន៍ក្នុងការអភិវឌ្ឍន៍ កែលំអក្នុងន័យស្ថាបនា រួមទាំងការផ្សព្វផ្សាយពីផលិតកម្មរបស់ក្រុមហ៊ុន។
- **ចំពោះអង្គការពាក់ព័ន្ធ៖** ជាងកសាមរសំរាប់ជំនួយ និងផ្តល់ជាព័ត៌មានដើម្បីជាភាពងាយស្រួល ជូនដល់បណ្តាស្ថាប័នដែលជាប់ពាក់ព័ន្ធ អ្នកផ្គត់ផ្គង់ ម្ចាស់ក្រុមហ៊ុន អ្នកវិនិយោគ និងបុគ្គលអ្នកសិក្សាស្រាវជ្រាវ ជាពិសេសសម្រាប់អ្នកអានទូទៅ ដែលអាចក្លាយជាអតិថិជនដែលប្រើប្រាស់នូវសេវាធានារ៉ាប់រងអាយុជីវិត។
- **ចំពោះនិស្សិតជំនាន់ក្រោយ៖** ជាការចងក្រងឯកសារទុកសម្រាប់និស្សិតជំនាន់ក្រោយៗ អាចធ្វើការស្វែងយល់បន្ថែមលើវិស័យធានារ៉ាប់រងនៅក្នុងព្រះរាជាណាចក្រកម្ពុជា។

៧. របាយការណ៍ស្តីពីការសិក្សាស្រាវជ្រាវ

គំនូសបំព្រួញបង្ហាញពីរចនាសម្ព័ន្ធនៃការស្រាវជ្រាវ



ជំពូកទី១ **រំលឹកទ្រឹស្តី**

១.១. លក្ខណៈទូទៅនៃធានារ៉ាប់រង^២

ថ្វីត្បិតថា វិស័យធានារ៉ាប់រង បាននិងកំពុងឈានជើងចូលមកប្រឡូកក្នុងប្រទេសកម្ពុជាអស់រយៈពេលច្រើនឆ្នាំមកហើយក្តី ប៉ុន្តែហាក់នៅមានប្រជាពលរដ្ឋក្នុងចំនួនតិចតួចណាស់ ដែលបានយល់ដឹងទៅលើគុណតម្លៃនៃការធានារ៉ាប់រង ពិសេសការធានារ៉ាប់រងអាយុជីវិត។ ទន្ទឹមនឹងទំនុកចិត្ត ចំពោះការផ្តល់នូវការប្រឹក្សាយោបល់ និងដំណោះស្រាយហិរញ្ញវត្ថុទាក់ទងនឹងការការពារប្រភពចំណូលផ្សេងៗរបស់ពួកគេ អនាគតនៃការសិក្សារបស់បុត្រជីតា ការសន្សំនៅក្នុងក្រុមគ្រួសារ ព្រមទាំងការសន្សំសម្រាប់ការចូលនិវត្តន៍ទៀតផង។

វិស័យធានារ៉ាប់រង មានដូចជា ធានារ៉ាប់រងទៅលើជីវិត សុខភាព គេហដ្ឋាន យានយន្តជាដើម ជាពាក្យបច្ចេកទេសធម្មតា ដែលត្រូវប្រើប្រាស់នៅក្នុងវិស័យធានារ៉ាប់រង ដោយយោងទៅលើកិច្ចសន្យាធានារ៉ាប់រង។ ទោះបីជាប្រភេទធានារ៉ាប់រង មានលក្ខណៈពិសេសផ្សេងៗគ្នា ប៉ុន្តែមានខ្នាតគំរូតែមួយ ជាក់ស្តែងដូចជា ប័ណ្ណសន្យារ៉ាប់រង (Policy) ដែលវិសាលភាព (Coverage) បុព្វលាភ (Premium) និងកម្រិតមិនធ្វើសំណង (Exclusion) ជាដើម។ ធានារ៉ាប់រង ត្រូវបានបែងចែកចេញជា ២ផ្នែកធំៗ គឺ ធានារ៉ាប់រងទូទៅ និងធានារ៉ាប់រងជីវិត តាំងពីដើមកំណើតនៃការធានារ៉ាប់រងជីវិត ត្រូវបានចាប់ផ្តើមបង្កើតឡើង។ ធានារ៉ាប់រងជីវិត លើពិភពលោក បានបង្ហាញថា ប្រទេសអាមេរិក និងជប៉ុន មានចំនួន ៩០% សឹង្ហបូរី ៦០% ម៉ាឡេស៊ី ៤០% ឥណ្ឌូនេស៊ី ២០% វៀតណាម ១០% ដោយឡែក សម្រាប់ប្រទេសកម្ពុជា មិនទាន់មានតួលេខចុះក្នុងទិន្នន័យនៅឡើយទេ។ នេះបើយោងតាមការឱ្យដឹង តាមរយៈ Manulife ប្រចាំកម្ពុជា។

ហានិភ័យ អាចកើតមាននៅពេលអនាគតមិនអាចដឹងជាមុន ខណៈហានិភ័យអាចកើតឡើងចំពោះមនុស្សគ្រប់ៗគ្នា។ ហានិភ័យ រួមមានជាអាទិ៍ ហានិភ័យដែលអាចធានាបាន (Occur by chance) ដែលច្បាស់លាស់ (Be definite) ដែលសំខាន់ (Be significant) ដែលប៉ាន់ស្មានមុនបាន (Loss rate must be predictable) មិនត្រូវបានចាត់ជាគ្រោះមហន្តរាយធំឡើយ (No be catastrophic to the insurer)។ យើងអាចធ្វើការគ្រប់គ្រងហានិភ័យតាមយុទ្ធសាស្ត្រ ការបញ្ចៀស

² <http://www.onews.asia/business/> អ្វីទៅជាធានារ៉ាប់រងទូទៅ និងធានារ៉ាប់រងជីវិត?(ចូលទស្សនាថ្ងៃទី១៥/០៥/២០១៩)

នូវហានិភ័យ (Avoiding Risk) ការគ្រប់គ្រងហានិភ័យ (Controlling Risk) ការផ្ទេរហានិភ័យ (Transferring Risk) ការទទួលយកនូវហានិភ័យ (Accepting Risk) ឬការមិនខ្វល់ពីហានិភ័យជាដើម។ ចំណែកឯយន្តការទៅលើការគណនាបុព្វលាភ យើងមានមូលដ្ឋានគ្រឹះ ៣យ៉ាងក្នុងការគណនាបុព្វលាភគឺ អត្រាមរណភាព ការប្រាក់ និងការចំណាយប្រតិបត្តិការ។ កត្តាជះឥទ្ធិពលលើបុព្វលាភអាចស្តែងចេញតាម អាយុ ភេទ មុខរបរ ភាពដែលគួរនឹងធានាបាន និងវិសាលភាពដែលអាចធានាបាន។

១.១.១. និយមន័យធានារ៉ាប់រង

ការធានារ៉ាប់រងគឺជាមធ្យោបាយការពារផ្នែកហិរញ្ញវត្ថុ។ វាជាទម្រង់នៃការគ្រប់គ្រងហានិភ័យដែលត្រូវបានប្រើដើម្បីការពារហានិភ័យ នៃការបាត់បង់ទ្រព្យសម្បត្តិដែលកើតឡើងដោយចៃដន្យនិងជាកិច្ចសន្យាដែលតំណាងដោយគោលនយោបាយដែលបុគ្គល ឬអង្គការមួយទទួលបានការការពារហិរញ្ញវត្ថុ ឬសំណងនឹងការបាត់បង់ពីក្រុមហ៊ុនធានារ៉ាប់រង (ដែលហៅថាការផ្ទេរហានិភ័យ)។ ការធានារ៉ាប់រងក៏ជាយន្តការមួយសម្រាប់ការពារមនុស្សប្រឆាំងនឹងការបាត់បង់ ការខូចខាត និងការចំណាយពាក់ព័ន្ធនឹងព្រឹត្តិការណ៍ដែលជាគ្រោះថ្នាក់ចៃដន្យ។

ក្នុងន័យស្រដៀងគ្នានេះដែរ វាគឺជាការសន្យាធ្វើសំណង សម្រាប់ការបាត់បង់ជាក់លាក់នៅពេលអនាគតដោយការផ្លាស់ប្តូរជាមួយការប្រាក់ទៀតទាត់។ ធានារ៉ាប់រង រៀបចំឡើងដើម្បីការពារភាពរុងរឿងផ្នែកហិរញ្ញវត្ថុរបស់បុគ្គល ក្រុមហ៊ុន ឬភាគីដទៃទៀត នៅក្នុងករណីមានការបាត់បង់ដោយចៃដន្យ។

១.១.២. ប្រភេទនៃការអភិរក្សរបស់ក្រុមហ៊ុនធានារ៉ាប់រងនៅកម្ពុជា

ការអភិវឌ្ឍវិស័យធានារ៉ាប់រងនៅកម្ពុជាបានចាប់ផ្តើមនៅឆ្នាំ ១៩៥៦ ប៉ុន្តែត្រូវបានរំខានដោយសារតែរបបខ្មែរក្រហមនៅឆ្នាំ១៩៧៥។ ការអភិវឌ្ឍនៃវិស័យនេះ បានចាប់ផ្តើមឡើងវិញនៅដើមទសវត្សរ៍ ១៩៩០ ជាមួយនឹងបទប្បញ្ញត្តិគិចតូចដែលចាំបាច់ជាក់ស្តែងនៅពេលនោះ ក្នុងគោលបំណងចូលរួមចំណែកដល់ការអភិវឌ្ឍសេដ្ឋកិច្ចសង្គម និងដើម្បីធ្វើសំណងជូនជនរងគ្រោះចំពោះការខាតបង់ដែលបណ្តាលមកពីគ្រោះមហន្តរាយធម្មជាតិ គ្រោះថ្នាក់ចៃដន្យ និងព្រឹត្តិការណ៍អកុសលផ្សេងៗទៀតដែលអាចកើតមានឡើង។ ទោះជាយ៉ាងណាក៏ដោយ មុខងារពេញលេញនៃការធានារ៉ាប់រង ពេលគឺធានារ៉ាប់រងទូទៅ បានចាប់ផ្តើមជាមួយនឹងច្បាប់ធានារ៉ាប់រងនៅឆ្នាំ ២០០០

និងបទប្បញ្ញត្តិមួយចំនួនទៀតដែលបានដាក់ចេញក្នុងឆ្នាំបន្តបន្ទាប់។ ក្រុមហ៊ុនធានារ៉ាប់រងអាយុ ជីវិតទើបចាប់ផ្តើមមានវត្តមាននៅក្នុងទីផ្សារធានារ៉ាប់រងនៅកម្ពុជានៅឆ្នាំ ២០១២ ប៉ុណ្ណោះ។³

១.១.៣. ច្បាប់ស្តីពីការធានារ៉ាប់រង

ច្បាប់ស្តីពីការធានារ៉ាប់រង ដែលរដ្ឋសភាបានអនុម័តកាលពីថ្ងៃទី២០ ខែមិថុនា ឆ្នាំ២០០០ នាសម័យប្រជុំពេញអង្គលើកទី៤ នីតិកាលទី២ ហើយដែលព្រឹទ្ធសភាបានអនុម័តយល់ស្របតាម លើទំរង់ និង គតិវិធីនៃច្បាប់នេះទាំងស្រុងកាលពីថ្ងៃទី៦ ខែកក្កដា ឆ្នាំ២០០០ នាសម័យប្រជុំពេញអង្គ លើកទី៣ នីតិកាលទី១ ត្រូវបានប្រកាសឱ្យប្រើនៅឆ្នាំ២០០០។⁴ អនុក្រឹត្យស្តីពីការធានារ៉ាប់រង ត្រូវ បានអនុម័តនៅឆ្នាំ២០០១ និងបទប្បញ្ញត្តិមួយចំនួនត្រូវបានដាក់ឱ្យអនុវត្ត ដើម្បីជម្រុញការអភិវឌ្ឍ វិស័យធានារ៉ាប់រងនៅកម្ពុជា។ ទន្ទឹមនឹងនេះយុទ្ធសាស្ត្រអភិវឌ្ឍវិស័យនេះ ត្រូវបានចែងនៅក្នុងចក្ខុ វិស័យ និងផែនការអភិវឌ្ឍវិស័យហិរញ្ញវត្ថុឆ្នាំ២០០១-២០១០ ដែលជាផែនទីមគ្គុទេសក៍សម្រាប់ការ អភិវឌ្ឍវិស័យហិរញ្ញវត្ថុនៅកម្ពុជាប្រកបដោយចីរភាព។

តាមរយៈការដាក់ឱ្យអនុវត្តច្បាប់ និងបទប្បញ្ញត្តិខាងលើ ធុរកិច្ចជាច្រើនដែលធ្លាប់បានប្រើ សេវាធានារ៉ាប់រងនៅក្រៅប្រទេស បានបង្វែរមកប្រើសេវាធានារ៉ាប់រងនៅកម្ពុជាវិញ។ ទំហំបុព្វ លាភនៅឆ្នាំ២០១០ មានទឹកប្រាក់ចំនួន២៤,៨ លានដុល្លារអាមេរិក ដែលមានកំណើន២៤ភាគរយ ធៀបនឹងឆ្នាំ២០០៩។ ប៉ុន្តែបរិមាណទឹកប្រាក់នេះ មានអត្រាត្រឹមតែ០,២១% តែប៉ុណ្ណោះនៃ ផលិតផលក្នុងស្រុកសរុប។ ទ្រព្យសកម្មសរុបសម្រាប់វិស័យធានារ៉ាប់រងនៅឆ្នាំ២០១០ មានចំនួន ៧៧,១៧លានដុល្លារអាមេរិក ស្មើនឹង០,៦៦ភាគរយនៃផលិតផលក្នុងស្រុកសរុប។ បើប្រៀបធៀប នឹងទីផ្សារនៃបណ្តាប្រទេសក្នុងតំបន់ ក៏ដូចជាពិភពលោក ទីផ្សារធានារ៉ាប់រងនៅកម្ពុជាមានទំហំ តូចនៅឡើយ។

១.១.៤. ស្ថានភាពធានារ៉ាប់រងបច្ចុប្បន្ននៅកម្ពុជា

វិស័យធានារ៉ាប់រងនៅកម្ពុជា នៅតែបន្តការរីកចម្រើនគួរឱ្យកត់សម្គាល់នៅក្នុងឆ្នាំ ២០១៨ ដោយបុព្វលាភធានារ៉ាប់រងដុលបានកើនឡើងជិត ៣០% ធៀបទៅនឹងឆ្នាំ២០១៧ ពី ១៥១,៦ លាន ដុល្លារអាមេរិកទៅ១៩៦,៤ លានដុល្លារអាមេរិកនៅឆ្នាំ២០១៨។ កំណើននេះមានការចូលរួមចំណែក ពីការកើនឡើងនៃវិស័យធានារ៉ាប់រងទូទៅចំនួន១៥% និងចំនួន៥០,៦% នៃវិស័យធានារ៉ាប់រងអាយុ ជីវិត។ វិស័យធានារ៉ាប់រងទូទៅ និងអាយុជីវិតនៅកម្ពុជានៅតែបន្តការរីកចម្រើនពីមួយឆ្នាំទៅមួយ

³ សមាគមធានារ៉ាប់រងកម្ពុជា, ជ្រុងមួយនៃទីផ្សារធានារ៉ាប់រងនៅកម្ពុជា
⁴ ព្រះរាជក្រម នស/រកម/០៧០០/០២, ទំព័រ ១២៨៧ ច្បាប់ស្តីពី ធានារ៉ាប់រង, (ភ្នំពេញ ២០០០)

ឆ្នាំ។ គិតត្រឹមឆ្នាំ២០១៨ នៅកម្ពុជាមានក្រុមហ៊ុនធានារ៉ាប់រងទូទៅចំនួន១២ ក្រុមហ៊ុនធានារ៉ាប់រង អាយុជីវិតចំនួន៨ ក្រុមហ៊ុនធានារ៉ាប់រងខ្នាតតូចចំនួន៨ ក្រុមហ៊ុនទីផ្សារធានារ៉ាប់រងចំនួន១២ ក្រុម ហ៊ុនភ្នាក់ងារធានារ៉ាប់រងចំនួន១៦ ក្រុមហ៊ុនធានារ៉ាប់រងបន្តចំនួន១ និងក្រុមហ៊ុនវាយតម្លៃ ហានិ ភ័យចំនួន២ កំពុងធ្វើប្រតិបត្តិការអាជីវកម្មនៅកម្ពុជា។ សមាគមន៍ធានារ៉ាប់រងកម្ពុជាបានឲ្យដឹងថា កំណើនជាមធ្យមប្រចាំឆ្នាំចាប់ពីឆ្នាំ២០១៣ ដល់២០១៨ ស្ថិតក្នុងកម្រិត១៥,៧% សម្រាប់វិស័យ ធានារ៉ាប់រងទូទៅ និង១២០,៥៥% សម្រាប់វិស័យធានារ៉ាប់រងអាយុជីវិត។

វិស័យធានារ៉ាប់រង បានបោះទុនជាទឹកប្រាក់សរុបចំនួន១១២ លានដុល្លារសហរដ្ឋអាមេរិក ក្នុងនោះផ្នែកធានារ៉ាប់រងទូទៅមានចំនួន៥៤.៤ លានដុល្លារសហរដ្ឋអាមេរិក ធានារ៉ាប់រងអាយុជីវិត ៤៩.៧ លានដុល្លារសហរដ្ឋអាមេរិក ធានារ៉ាប់រងខ្នាតតូចចំនួន៧.៣ លានដុល្លារសហរដ្ឋអាមេរិក។ វិស័យធានារ៉ាប់រង ត្រូវបានរាជរដ្ឋាភិបាល ចាត់ទុកជាសសរស្តម្ភមួយនៃវិស័យហិរញ្ញវត្ថុបន្ទាប់ពី វិស័យធនាគារ និងទីផ្សារមូលបត្រ នៅក្នុងយុទ្ធសាស្ត្រអភិវឌ្ឍន៍វិស័យហិរញ្ញវត្ថុសម្រាប់ឆ្នាំ២០១៦- ២០២៥ ដែលក្នុងនោះ សកម្មភាពអាទិភាពចម្បងៗមួយចំនួនត្រូវបានដាក់ចេញយ៉ាងច្បាស់ ដូចជា ការលើកកម្ពស់បរិស្ថាន បទបញ្ញត្តិ ឲ្យកាន់តែប្រសើរ ការពង្រឹងយន្តការគ្រប់គ្រង និងត្រួតពិនិត្យទី ផ្សារឱ្យកាន់តែមានស្តង់ដារខ្ពស់ ស្របតាមភាពចាំបាច់នៃការអភិវឌ្ឍទីផ្សារធានារ៉ាប់រងនៅកម្ពុជា។ វិស័យទាំងបីនេះ ជាដៃគូបំពេញគ្នាទៅវិញទៅមក ដើម្បីជំរុញវិស័យហិរញ្ញវត្ថុឲ្យមានការរីកចម្រើន។

ដោយសារប្រជាជនកម្ពុជាកាន់តែច្រើនឡើង បានយល់ដឹងពីសារៈសំខាន់នៃការធានារ៉ាប់រង ប្រធានសមាគមន៍ធានារ៉ាប់រងកម្ពុជាបានរំពឹងថា វិស័យនេះនឹងនៅតែបន្តការរីកចម្រើនខ្លាំងក្នុងឆ្នាំ ២០១៩ និងនៅឆ្នាំបន្តបន្ទាប់ទៀត។ សមិទ្ធផលនៃវិស័យធានារ៉ាប់រងនៅក្នុងឆ្នាំ២០១៨ ធ្វើឲ្យគេ កាន់តែមានទំនុកចិត្តចំពោះការវិវឌ្ឍន៍របស់វិស័យនេះ។ ជាក់ស្តែង កត្តាសំខាន់ៗដែលរួមចំណែក ក្នុងការធ្វើឲ្យរីកចម្រើនរបស់វិស័យធានារ៉ាប់រងទូទៅមានដូចជា៖ ធានារ៉ាប់រងយានយន្ត មាន កំណើន២៦,៣% ធានារ៉ាប់រងទ្រព្យសម្បត្តិឬអគ្គិភ័យ១៥,២% និងធានារ៉ាប់រងគ្រោះថ្នាក់បុគ្គលនិង សុខភាព១២,១% ។ ការចូលរួមពីវិស័យធានារ៉ាប់រងទូទៅ និងវិស័យធានារ៉ាប់រងខ្នាតតូចក្នុងការ ការពារអាជីវកម្ម និងបុគ្គលពីការបាត់បង់ផ្នែកហិរញ្ញវត្ថុដោយសារហានិភ័យនានា ដែលមាន សំណងគិតជាទឹកប្រាក់សរុបមានចំនួន ២២,៣ លានដុល្លារអាមេរិកក្នុងឆ្នាំ២០១៨។⁵

⁵ សមាគមន៍ធានារ៉ាប់រងកម្ពុជា

ជាមួយនឹងការទទួលបានបុព្វលាភដ៏ច្រើនសន្លឹកសន្លាប់នេះ វិស័យធានារ៉ាប់រងបានជួយដល់ការលើកស្ទួយវិស័យហិរញ្ញវត្ថុនៅកម្ពុជាយ៉ាងខ្លាំង និងផ្នែកផ្សេងៗទៀតនៃសេដ្ឋកិច្ចដោយក្រុមហ៊ុនធានារ៉ាប់រង យកមូលធនដែលទទួលបានតាមរយៈបុព្វលាភទាំងនោះទៅវិនិយោគបន្តដូចជា បង្វែរមូលធនដែលទទួលបានទៅក្រុមហ៊ុនសាជីវកម្ម និងស្ថាប័នផ្សេងៗទៀតដែលកំពុងត្រូវការមូលធនដើមទុនសម្រាប់ពង្រីកប្រតិបត្តិការរបស់ខ្លួនតាមរយៈវិស័យមូលបត្រជាអន្តរការីដែលពួកគេទិញសញ្ញាប័ណ្ណសាជីវកម្ម ដែលបោះផ្សាយដោយសហគ្រាសសាជីវកម្ម ឬស្ថាប័នមីក្រូហិរញ្ញវត្ថុដែលចុះបញ្ជីនៅក្នុងទីផ្សារមូលបត្របំណុល។ ក្រៅពីជម្រុញ និងពង្រឹងវិស័យហិរញ្ញវត្ថុក្រុមហ៊ុនធានារ៉ាប់រង បានចូលរួមធ្វើឲ្យវិស័យមូលបត្រនៅកម្ពុជាកាន់តែមានសន្ទុះកាន់តែខ្លាំងខ្លាជាពិសេសទីផ្សារមូលបត្របំណុល ដែលអាចធ្វើឲ្យពួកគេរកប្រាក់ចំណេញបន្ថែមតាមរយៈការប្រាក់ និងជម្រុញសហគ្រាសសាជីវកម្មដទៃទៀតកាន់តែមានកំណើន ជាពិសេសក្នុងការចូលរួមបង្កើតសក្តានុពលសេដ្ឋកិច្ចជាតិកាន់តែរីកចម្រើន។

១.១.៥. ប្រភេទនៃសេវាធានារ៉ាប់រង

១.១.៥.១. ធានារ៉ាប់រងទូទៅ

ការធានារ៉ាប់រងទូទៅ គឺជាគោលនយោបាយបាយក្នុងការគ្រប់គ្រងហានិភ័យប្រសិនបើមានអ្វីកើតឡើងចំពោះអ្នក ឬទ្រព្យសម្បត្តិរបស់អ្នកដូចជា ផ្ទះ រថយន្ត និងទ្រព្យសម្បត្តិមានតម្លៃដ៏ទៃទៀត និងជួយអ្នកក្នុងការងើបឡើងវិញពីការលំបាក និងបញ្ហាហិរញ្ញវត្ថុដែលបណ្តាលមកពីព្រឹត្តិការណ៍ដែលមិនរំពឹងទុក ឬជាហានិភ័យដែលបណ្តាលឱ្យមានរបួសនិង/ឬការបាត់បង់ផ្នែកហិរញ្ញវត្ថុ។⁶ អ្នកដែលទិញគោលនយោបាយនេះត្រូវបានគេស្គាល់ថាជាអ្នកទទួលបានកិច្ចសន្យារ៉ាប់រង ឬអ្នកត្រូវបានធានា។ ជាការតបស្នងវិញនៃក្រុមហ៊ុនធានារ៉ាប់រង ដែលចេញគោលនយោបាយទៅអ្នកទិញថានឹងទូទាត់សងបុគ្គលនោះនៅក្រោមការបាត់បង់ឬខូចខាតជាក់ស្តែងដូចមានចែងនៅក្នុងគោលនយោបាយដែលបានព្រមព្រៀង។ ធានារ៉ាប់រងទូទៅនឹងជួយអ្នកក្នុងការគ្រប់គ្រងហានិភ័យដូចជា ភ្លើងឆេះផ្ទះ ការបាត់បង់ទ្រព្យសម្បត្តិដោយចោរលួច ដូចជាយានយន្តដើម។ ការធានារ៉ាប់រងលើផ្ទះក៏ស្ថិតនៅក្នុងធានារ៉ាប់រងទូទៅ ដែលត្រូវបានគេហៅថាធានារ៉ាប់រងរបស់ម្ចាស់ផ្ទះគឺជាប្រភេទនៃការធានារ៉ាប់រងលើទ្រព្យសម្បត្តិដែលគ្របដណ្តប់លើទីលំនៅឯកជន។ វាគឺជាគោលនយោបាយធានារ៉ាប់រងដែលរួមបញ្ចូលការការពារការធានារ៉ាប់រងផ្ទាល់ខ្លួនដែលអាចរួមបញ្ចូលទាំងការខាតបង់ដែលកើតឡើងចំពោះផ្ទះរបស់ខ្លួន ឬការបាត់បង់ទ្រព្យសម្បត្តិផ្ទាល់

⁶ <http://understandinsurance.com.au/what-is-general-insurance> (Retrieved date: 10/05/2019)

របស់ម្ចាស់ផ្ទះក៏ដូចជាការធានារ៉ាប់រងបំណុលសម្រាប់គ្រោះ ថ្នាក់ ដែលអាចកើតឡើងនៅផ្ទះ ឬ នៅកន្លែងដែលស្ថិតនៅក្នុងដែនកំណត់នៃគោលនយោបាយ ។

គោលការណ៍របស់ធានារ៉ាប់រងទូទៅ អ្នកត្រូវបង់ថ្លៃធានារ៉ាប់រងប្រចាំខែឬប្រចាំឆ្នាំ។ បុព្វលាភគឺជាចំនួនទឹកប្រាក់ដែលអ្នកត្រូវបង់ធានារ៉ាប់រងសម្រាប់ការធានារ៉ាប់រង។ ជាឧទាហរណ៍ក្នុង ការទិញគោលនយោបាយធានារ៉ាប់រងទូទៅ នៅពេលអ្នកដាក់ពាក្យសុំធានារ៉ាប់រងថយន្តរបស់អ្នក សម្រាប់គោលនយោបាយអចលនៈទ្រព្យ ក្រុមហ៊ុនធានារ៉ាប់រងនឹងសម្រេចថាតើថយន្តនោះមាន តម្លៃ (តម្លៃទីផ្សារ) និងហានិភ័យអ្វីខ្លះដែលមានតម្លៃធានា។ ក្រុមហ៊ុនធានារ៉ាប់រងក៏អាចអនុញ្ញាត ឱ្យអ្នកដាក់តម្លៃថយន្តធានារ៉ាប់រងផងដែរ។

១.១.៥.២. ធានារ៉ាប់រងអាយុជីវិត

ធានារ៉ាប់រងអាយុជីវិត គឺជាផលិតផលចាំបាច់សម្រាប់ជីវិត ព្រោះអត្ថន័យនៃធានារ៉ាប់រងអាយុ ជីវិត សម្រាប់ដល់ការការពារហិរញ្ញវត្ថុ បុគ្គល និងគ្រួសារ តាមរយៈ ទម្លាប់នៃការសន្សំ ការធ្វើសំណង លើការប៉ះពាល់ផ្នែកហិរញ្ញវត្ថុ បង្ហាញពីក្តីស្រឡាញ់ និងការទទួលខុសត្រូវ ចំពោះមនុស្សជាទី ស្រឡាញ់។⁷ ក្រុមហ៊ុនសាជីវកម្ម អាចទទួលបាននូវការធ្វើសំណងលើការខូចខាតអាជីវកម្ម ឱ្យ មានលក្ខណៈធម្មតា ពង្រីកជំនួញឱ្យមានការប្រកួតប្រជែង។ ការសន្សំសហគមន៍ ផ្តល់ការងារ ចូល រួមចំណែកទទួលខុសត្រូវផ្នែក សុខុមាលភាព ពង្រឹងស្មារតីឱ្យមានភាពរឹងមាំ។ ចំពោះជាតិ អាច ទទួលបាននូវការអភិវឌ្ឍផ្នែកសេដ្ឋកិច្ច សង្គមមានស្ថិរភាព ពង្រឹងសេដ្ឋកិច្ចជាតិ ឱ្យមានភាពរឹង មាំ។

ការធានារ៉ាប់រងអាយុជីវិត គឺជាមធ្យោបាយក្នុងការផ្តល់ជូនខ្លួនឯងនូវការការពារហិរញ្ញវត្ថុ សម្រាប់ មនុស្សជាទីស្រឡាញ់របស់យើង ក្នុងករណីដែលមានហេតុការណ៍អកុសលកើតឡើង ចំពោះជីវិតរបស់យើង។ និយាយជាសាមញ្ញ វាគឺជាកិច្ចសន្យារវាងអ្នកដែលត្រូវបានធានារ៉ាប់រងនិង ក្រុមហ៊ុនធានារ៉ាប់រងអាយុជីវិតដែលតាមរយៈកិច្ចសន្យានេះ ក្រុមហ៊ុនសន្យាសងដល់អ្នកទទួល ប្រយោជន៍ (សមាជិកគ្រួសារ) របស់អ្នកដែលត្រូវបានធានារ៉ាប់រងអាយុជីវិត នូវទឹកប្រាក់មួយចំនួន នៅពេលដែលគ្រោះអកុសលបានកើតឡើង ជាក់ស្តែងទៅលើអាយុជីវិតរបស់អ្នកដែលត្រូវបាន ធានារ៉ាប់រង ឬតាមកាលបរិច្ឆេទដែលបានកំណត់ទុកក្នុងពេលអនាគត។

⁷ <http://onews.asia/business/> អ្វីទៅជាធានារ៉ាប់រងទូទៅ និងធានារ៉ាប់រងជីវិត? (ចូលទស្សនាថ្ងៃទី១៥/០៥/២០១៩)

និយាយដោយខ្លីការធានារ៉ាប់រងអាយុជីវិត គឺជាការរក្សាប្រាក់បំរុងទុកសម្រាប់ក្រុមគ្រួសារ ដើម្បីបង្កាក្នុងករណីដែលមានគ្រោះអាស្រ័យកើតឡើងដោយមិនបានដឹងមុន ទៅលើជីវិតរបស់មនុស្ស ម្នាក់។ នៅពេលដែលបុគ្គលម្នាក់ចុះកិច្ចសន្យាជាមួយក្រុមហ៊ុនធានារ៉ាប់រងអាយុជីវិត ដើម្បីជាវ ប័ណ្ណធានារ៉ាប់រងអាយុជីវិត គាត់ត្រូវបង់ទឹកប្រាក់មួយចំនួន (ឬហៅថាបុព្វលាភ) ដល់ក្រុមហ៊ុនធានា រ៉ាប់រងអាយុជីវិតជារៀងរាល់ខែទៅតាម លក្ខខណ្ឌនៃកិច្ចសន្យា។ ការបង់បុព្វលាភធានា រ៉ាប់រងអាយុជីវិតអាចបង់ប្រចាំឆ្នាំរៀងរាល់៦ខែម្តង ៣ខែម្តង ឬ១ខែម្តង។ អ្វីដែលអ្នកទទួលបានមក វិញ គឺក្រុមហ៊ុនធានារ៉ាប់រងអាយុជីវិតព្រមព្រៀងបង់នូវចំនួនទឹកប្រាក់ដែលបានកំណត់ក្នុងកិច្ច សន្យា ឬហៅថា ទឹកប្រាក់ធានារ៉ាប់រងសរុបទៅឲ្យអ្នកទទួលប្រយោជន៍ ប្រសិនបើអ្នកដែលត្រូវ បានធានារ៉ាប់រងជួបគ្រោះអាស្រ័យដែលមានចែងនៅក្នុងប័ណ្ណធានារ៉ាប់រងរបស់ក្រុមហ៊ុន ដូចជា មរណភាពមុនកាលកំណត់នៃរយៈពេលធានារ៉ាប់រង ឬពិការភាពជាអចិន្ត្រៃយ៍ជាដើម។ អាស្រ័យ ទៅតាមប្រភេទនៃកិច្ចសន្យាធានារ៉ាប់រងនីមួយៗ ដែលបានពីការទិញកិច្ចសន្យាមួយចំនួនអាចនឹង ផ្តល់អត្ថប្រយោជន៍ត្រឡប់ទៅវិញដល់អ្នកដែលត្រូវបានធានារ៉ាប់រងនៅពេលផុតកំណត់ នៃកិច្ច សន្យា ជាអត្ថប្រយោជន៍ សម្រាប់អ្នកត្រូវបានធានារ៉ាប់រងក្នុងការរស់នៅបន្តទៀត។

កាលពីមុន ប័ណ្ណធានារ៉ាប់រងអាយុជីវិតត្រូវបានជាវជាមធ្យោបាយមួយក្នុងការផ្តល់ប្រាក់ ដល់មនុស្សជាទីស្រឡាញ់របស់យើង ត្រូវបានធានារ៉ាប់រងក្នុងករណីដែលគាត់ទទួលមរណភាព។ ផ្ទុយទៅវិញ សព្វថ្ងៃនេះ ការទិញប័ណ្ណធានារ៉ាប់រងអាយុជីវិត គឺជាមធ្យោបាយមួយក្នុងការសន្សំ ប្រាក់សម្រាប់ពេលអនាគត ដើម្បីការរៀនសូត្ររបស់កូនៗ ផែនការចូលនិវត្តន៍ ឬផែនការហិរញ្ញវត្ថុ ចាំបាច់ដទៃទៀត។ គួរកត់សម្គាល់ថា ការបកស្រាយខាងលើ គឺសម្រាប់ការយល់ដឹងទូទៅអំពីការ ធានារ៉ាប់រងអាយុជីវិត។ ផលិតផលធានារ៉ាប់រងអាយុជីវិតនីមួយៗអាចនឹងមានលក្ខខណ្ឌផ្ទាល់ខ្លួន ប៉ុន្តែ គោលការណ៍នៃការធានារ៉ាប់រងអាយុជីវិត គឺនៅតែដូចគ្នា គឺការការពារផ្នែកហិរញ្ញវត្ថុសម្រាប់ ក្រុមគ្រួសារ។⁸

គុណតម្លៃនៃការធានារ៉ាប់រងអាយុជីវិតស្តែងចេញពីតម្រូវការពិតប្រាកដនៅក្នុងជីវិត។ វាបញ្ចេញ នូវក្តីស្រឡាញ់ និងការទទួលខុសត្រូវចំពោះសមាជិកគ្រួសារ។ គោលការណ៍ធានារ៉ាប់រងអាយុជីវិត គឺជាការបែងចែកហានិភ័យ ក្នុងចំណោមអ្នកចូលរួម (អ្នកទិញធានារ៉ាប់រង)។ ប្រតិបត្តិការធានា រ៉ាប់រងអាយុជីវិត ត្រូវស្ថិតក្នុងច្បាប់រួមរបស់មហាជន ការបែងចែកហានិភ័យ និងការចំណាយស្មើ

⁸ <https://www.prudential.com.kh/>(Retrieved date: 16/05/2019)

គ្នា។ យន្តការប្រតិបត្តិការ បុព្វលាភ គឺសំដៅដល់ ប្រាក់ចំណេញពីការវិនិយោគ សាច់ប្រាក់នៃរូបិយ ប័ណ្ណ ដុល្លារអាមេរិកដើម្បីធ្វើការ ចំណាយលើសំណង ការបង់ទៅលើការបោះបង់ចោលប័ណ្ណ សន្យារ៉ាប់រង ប្រាក់បម្រុង និងសម្រាប់ការវិនិយោគ (ប្រាក់ចំណេញនឹងត្រូវបានបញ្ចូលទៅក្នុង ហិរញ្ញវត្ថុបម្រុង)។⁹

១.២. សារៈប្រយោជន៍នៃធានារ៉ាប់រងអាយុជីវិត

ការទិញប័ណ្ណធានារ៉ាប់រងអាយុជីវិតថ្ងៃនេះ គឺប្រៀបដូចជាការទិញប័ណ្ណធានារ៉ាប់រងហិរញ្ញវត្ថុសម្រាប់ថ្ងៃអនាគតរបស់គ្រួសារអ្នកដូច្នោះដែរ។ ប័ណ្ណធានារ៉ាប់រងហិរញ្ញវត្ថុដែលធានាបានថា គ្រួសារនឹងទទួលបាននូវទឹកប្រាក់មួយចំនួន ក្នុងករណីដែលមានហេតុការណ៍អកុសលកើតឡើង ចំពោះអាយុជីវិតរបស់អ្នកដែលត្រូវបានធានារ៉ាប់រង។ ហេតុដូច្នោះ វាគឺជាផលិតផលហិរញ្ញវត្ថុដ៏ ពិសេសដែលបង់សំណងដល់គ្រួសារអ្នក នៅពេលដែលអ្នកត្រូវការវាចាំបាច់បំផុត ហើយប័ណ្ណនេះ ក៏មានភាពខុសប្លែកពីការសន្សំប្រាក់ ឬផែនការវិនិយោគដទៃទៀតផងដែរ។ ការទិញប័ណ្ណធានារ៉ាប់រងអាយុជីវិត គឺដូចជា ការទិញនូវការធានាសន្តិសុខមួយសម្រាប់បំណងប្រាថ្នា និងក្តីសុបិននៅ ថ្ងៃអនាគតរបស់មនុស្សម្នាក់សម្រាប់គ្រួសារ ដែលធ្វើឲ្យអ្នកមានភាពស្ងប់ចិត្ត។ អត្ថប្រយោជន៍សំខាន់ៗនៃការធានារ៉ាប់រងអាយុជីវិតសម្រាប់អ្នក និងគ្រួសារអ្នកមានដូចជា៖

ក.ការការពារហិរញ្ញវត្ថុ ជីវិតគឺជាដំណើរមួយដែលឆ្លងកាត់ដំណាក់កាលខុសៗគ្នា ហើយ នៅដំណាក់កាលផ្លាស់ ប្តូរនីមួយៗយើងមានការទទួលខុសត្រូវកាន់តែខ្ពស់ជាងមុន ដូចជាការរៀប អាពាហ៍ពិពាហ៍ ឬការមានកូនជាដើម។ នៅ ពេលដែលមនុស្សម្នាក់រៀបអាពាហ៍ពិពាហ៍ ហើយមាន គ្រួសារផ្ទាល់ខ្លួននោះ ក្តីសុបិនរបស់គាត់ក៏ចាប់ផ្តើមរីក កាន់តែធំដែរ ដូចជាក្តីសុបិនសម្រាប់ប្តីឬ ប្រពន្ធរបស់អ្នក ក្តីសុបិនសម្រាប់ការរៀនសូត្ររបស់កូនអ្នក ឬក្តីសុបិន សម្រាប់អនាគតដែល កាន់តែប្រសើរជាងមុន។ ខណៈដែលអ្នករកប្រាក់ និងសន្សំប្រាក់ដើម្បីបំពេញក្តីសុបិនសម្រាប់ ថ្ងៃអនាគតទាំងនេះ ការធានារ៉ាប់រងអាយុជីវិតនឹងការពារនូវក្តីសុបិនទាំងនេះបាន ព្រមទាំងធានា បានថាក្តីសុបិន ទាំងនេះក្លាយជាការពិតក្នុងករណីដែលអ្នកមិននៅ។ ហេតុដូច្នោះ ប័ណ្ណធានារ៉ាប់រង អាយុជីវិតនឹងផ្តល់នូវការការពារ ហិរញ្ញវត្ថុតាមរយៈការបង់សងថ្លៃធានារ៉ាប់រងដល់គ្រួសារអ្នក។

ខ.មានលក្ខណៈងាយរយៈពេលវែង ប័ណ្ណធានារ៉ាប់រងអាយុជីវិតជាទូទៅគឺជាផលិតផលមួយ ដែលមានរយៈពេលវែង។ ដោយសារតែបំណងប្រាថ្នា និងក្តីសុបិនសម្រាប់គ្រួសារអ្នក និងកូន

⁹ [http://onews.asia/business/អ្វីទៅជាធានារ៉ាប់រង\(ចូលទស្សនាថ្ងៃទី២០/០៥/២០១៩\)](http://onews.asia/business/អ្វីទៅជាធានារ៉ាប់រង(ចូលទស្សនាថ្ងៃទី២០/០៥/២០១៩))

របស់អ្នកមានរយៈពេលវែងផលិតផលដែលផ្តល់ការការពារហិរញ្ញវត្ថុចំពោះក្តីសុបិនណាមួយរបស់អ្នកគួរតែជាផលិតផលដែលមានរយៈពេលវែងផងដែរ។ ដោយហេតុនេះ នៅពេលអ្នកទិញប័ណ្ណធានារ៉ាប់រងអាយុជីវិតថ្ងៃនេះ អ្នកនឹងទទួលបាននូវការការពារហិរញ្ញវត្ថុ សម្រាប់គ្រួសារអ្នកក្នុងរយៈពេល១០ឆ្នាំ១២ ឆ្នាំ១៥ឆ្នាំ ឬច្រើនជាងនេះ។

គ.អត្ថប្រយោជន៍ដែលត្រូវបានទទួល ផលិតផលធានារ៉ាប់រងអាយុជីវិតក៏ផ្តល់ផងដែរនូវអត្ថប្រយោជន៍ជា សំណង ឬការសន្សំប្រាក់ផងដែរ។ នេះមានន័យថាផលិតផលធានារ៉ាប់រងអាយុជីវិតមិនត្រឹមតែផ្តល់នូវការការពារ ហិរញ្ញវត្ថុគ្រួសាររបស់មនុស្សម្នាក់ក្នុងករណីដែលមានគ្រោះអកុសលកើតឡើងទៅលើអ្នកដែលត្រូវបានធានារ៉ាប់រង ប៉ុណ្ណោះទេប៉ុន្តែ អ្នកថែមទាំងទទួលបានអត្ថប្រយោជន៍ដើម្បីរស់នៅបន្តជីវភាពតទៅទៀត ក្នុងករណីដែលមិន មានបញ្ហាអ្វីកើតឡើងដល់អ្នកដែលត្រូវបានធានារ៉ាប់រងផងដែរ។

ផលិតផលធានារ៉ាប់រងអាយុជីវិតផ្តល់នូវអត្ថប្រយោជន៍ដទៃទៀតរួមមាន ការបង់បុព្វលាភធានារ៉ាប់រងតាមលទ្ធភាពដែលស្របតាមលំហូរសាច់ប្រាក់របស់អ្នក ការអាចជ្រើសរើសបរិមាណគ្របដណ្តប់នៃការធានារ៉ាប់រងអាយុជីវិតទៅតាមតម្រូវការ របស់អ្នក និងការជ្រើសរើសរយៈពេលនៃការធានារ៉ាប់រងទៅតាមការកំណត់របស់អ្នក។

១.២.១ លំនឹងក្នុងចិត្ត

ការទិញគោលនយោបាយធានារ៉ាប់រង ធ្វើឲ្យបុគ្គល និងគ្រួសាររបស់ពួកគេត្រូវបានទទួលនូវការការពារផ្នែកហិរញ្ញវត្ថុ។ ក្នុងន័យនេះបុគ្គលទិញធានារ៉ាប់រង នឹងមានទំនុកចិត្តក្នុងការរស់នៅជាពិសេសស្ថិរភាពនៃជីវភាពគ្រួសាររបស់ពួកគេ។ បុគ្គលធានារ៉ាប់រងនឹងលែងមានក្តីបារម្ភណាចំពោះហេតុការណ៍ ឬគ្រោះហានិភ័យដែលកើតឡើងចំពោះគេផ្ទាល់ និងក្រុមគ្រួសារ និងមនុស្សជាទីស្រឡាញ់របស់ផងដែរ។

ធានារ៉ាប់រងនឹងផ្តល់ជូននូវការការពារការខូចខាតដោយគ្រោះថ្នាក់ចៃដន្យ ដោយការចេញថ្លៃសំណងខូចខាតដែលបណ្តាលមកពីគ្រោះថ្នាក់ទាំងនោះ ដូចនេះបុគ្គលទិញធានារ៉ាប់រងនឹងអស់ក្តីបារម្ភពីបញ្ហាទាំងនេះ ដោយការបាត់បង់របស់ពួកគេត្រូវបានផ្ទេរទៅក្រុមហ៊ុនធានារ៉ាប់រងដែលពួកគេបានជ្រើសរើសក្នុងការបង់បុព្វលាភ។ បុគ្គលធានារ៉ាប់រងនឹងមានទំនុកចិត្តថាស្ថានភាពគ្រួសាររបស់ពួកគេនឹងមិនធ្លាក់ក្នុងស្ថានភាពក្រលំបាកនៅពេលពួកគេជួបគ្រោះថ្នាក់ ដែលនេះធ្វើឲ្យពួកគេរស់នៅដោយភាពជឿជាក់ មានទំនុកចិត្ត និងភាពសប្បាយរីករាយ។

១.២.២. អត្ថប្រយោជន៍សង្គម

វិស័យធានារ៉ាប់រង ជាពិសេសធានារ៉ាប់រងអាយុជីវិត បានចូលរួមអភិវឌ្ឍសង្គមជាតិឲ្យមានស្ថិរភាព កាត់បន្ថយភាពក្រីក្ររបស់ប្រជាជនតាមរយៈការផ្តល់សំណងនៅពេលពួកគេជួបគ្រោះថ្នាក់ ជាពិសេសវិស័យនេះ បានបង្កើតការងារដល់ប្រជាជនកម្ពុជាជាច្រើននាក់តាមរយៈការធ្វើការនៅក្នុងក្រុមហ៊ុនធានារ៉ាប់រងផ្ទាល់ និងដោយប្រយោលតាមរយៈការផ្តល់ហិរញ្ញប្បទានដល់ក្រុមហ៊ុនដែលចង់ពង្រីកអាជីវកម្មរបស់ខ្លួន ដែលធ្វើឲ្យក្រុមហ៊ុនទាំងនោះអាចពង្រីកប្រតិបត្តិការ និងត្រូវការកម្លាំងពលកម្មបន្ថែម។

ធានារ៉ាប់រងបានជួយគាំទ្រដល់ការអភិវឌ្ឍវិស័យហិរញ្ញវត្ថុរបស់ជាតិ ដែលជាសរសៃឈាមដ៏សំខាន់ក្នុងការធ្វើវិវឌ្ឍន៍លើគ្រប់វិស័យ ជាពិសេសជួយធ្វើឲ្យសេដ្ឋកិច្ចជាតិកាន់តែវិវឌ្ឍន៍ឡើង និងបានជួយបង្កើនប្រាក់ចំណូលដល់ប្រជាជនក្នុងសង្គម កាត់បន្ថយការចំណាយនៅពេលពួកគេមានគ្រោះអាសន្ន បង្កើនទម្លាប់សន្សំដល់ប្រជាជន និងកាត់បន្ថយចំណាយដែលមិនចាំបាច់ និងការជួយរក្សាស្ថិរភាពរស់នៅដល់ប្រជាជនក្នុងសង្គម នៅពេលពួកគេបាត់បង់ការងារ ប្រាក់ចំណូល ទ្រព្យសម្បត្តិ ឬពិការភាពដែលធ្វើឲ្យពួកគេមិនអាចប្រកបរបរចិញ្ចឹមជីវិតបាន។

១.២.៣. ប្រាក់សម្រាប់វិនិយោគ

វិស័យធានារ៉ាប់រង បានផ្តល់ប្រាក់យ៉ាងច្រើនសន្លឹកសន្លាប់នៅក្នុងទីផ្សារហិរញ្ញវត្ថុនៅកម្ពុជាដែលនេះជាផ្នែកមួយនៃការផ្តល់ទុនសម្រាប់វិនិយោគដ៏សំខាន់នៅក្នុងប្រទេស។ តាមរយៈការទទួលបានបុព្វលាភដ៏ច្រើននេះ ក្រុមហ៊ុនធានារ៉ាប់រងបានផ្ទេរប្រាក់ទាំងនេះ តាមរយៈការផ្តល់ហិរញ្ញប្បទាន វិនិយោគលើវិស័យមូលបត្រ ដូចជា ភាគហ៊ុន ឬសញ្ញាប័ណ្ណ ដែលនេះគឺជាការផ្តល់នឹងផ្ទេរធនធានទៅកាន់សហគ្រាសសាជីវកម្ម ដែលកំពុងត្រូវការដើមទុនបន្ថែមសម្រាប់វិនិយោគ និងពង្រីកប្រតិបត្តិការរបស់ខ្លួន។

១.៣. គុណវិបត្តិនៃសេវាធានារ៉ាប់រង

ទន្ទឹមនឹងផលប្រយោជន៍ដែលទទួលបាន ការទិញធានារ៉ាប់រងក៏មាននូវគុណវិបត្តិមួយចំនួនផងដែរ ដែលខាងក្រោមនេះជាគុណវិបត្តិនៃការទិញធានារ៉ាប់រង៖

- ការទិញធានារ៉ាប់រងខ្លះទទួលបានសំណងត្រឡប់មកវិញ ប៉ុន្តែសេវាធានារ៉ាប់រងខ្លះមិនបានទទួលសំណងមកវិញនោះទេបើសិនជាយើងពុំបានជួបប្រទះនូវហានិភ័យដូច្នោះវាបណ្តាលឱ្យមានភាពលំអៀងទៅក្រុមហ៊ុនធានារ៉ាប់រង។

- ដោយសារតែកិច្ចសន្យាផ្លូវច្បាប់មានរយៈពេលវែង ដូចនេះវាត្រូវការពេលវេលាច្រើន ដើម្បីផ្តល់សំណងផ្នែកហិរញ្ញវត្ថុត្រឡប់មកវិញ ។
- ក្រុមហ៊ុនធានារ៉ាប់រង មានចេតនាព្យាយាមទូទាត់សងដល់អ្នករងគ្រោះឱ្យបានយ៉ាង តិចបំផុតតាមគោលបំណងដើម្បីបង្កើនប្រាក់ចំណេញ។
- អាចនាំឱ្យមានឧក្រិដ្ឋកម្មនៅក្នុងសង្គមដែលអ្នកទទួលផលនៃគោលនយោបាយធានា រ៉ាប់រងអាចត្រូវបានប្រព្រឹត្តឧក្រិដ្ឋកម្ម ឬធ្វើឱ្យមានបញ្ហាអ្វីមួយដើម្បីទទួលបានចំនួន ទឹកប្រាក់ដែលជាសំណងធានារ៉ាប់រង។
- ជូនកាលចំនួនទឹកប្រាក់សរុបនៃការបង់បុព្វលាភនេះអាចខ្ពស់ជាងចំនួនទឹកប្រាក់ ដែលទទួលបានពីគោលនយោបាយនៅកាលកំណត់ ។

ជំពូកទី២

ស្ថានភាពទូទៅរបស់ក្រុមហ៊ុនមេនូឡាយហ្វ៊ី (ខេមបូឌា)

២.១. ក្រុមហ៊ុនមេនូឡាយហ្វ៊ី

ក្រុមហ៊ុន មេនូឡាយហ្វ៊ី គឺជាក្រុមហ៊ុនដែលផ្តល់សេវាកម្មផ្នែកហិរញ្ញវត្ថុឈានមុខគេ ដែលមានមូលដ្ឋាននៅប្រទេសកាណាដា មានប្រតិបត្តិការអាជីវកម្មនៅអាស៊ី កាណាដា និងសហរដ្ឋអាមេរិក។ នៅឆ្នាំ២០១៨ ក្រុមហ៊ុនប្រារព្ធខួបលើកទី១៣១ ឆ្នាំនៃការផ្គត់ផ្គង់ឱ្យអតិថិជននូវដំណោះស្រាយដែលមានភាពរឹងមាំ ការជឿជាក់ ទំនុកចិត្ត និងការគិតឆ្ពោះទៅមុខ សម្រាប់ការសម្រេចចិត្តសំខាន់ៗ ទាក់ទងនឹងហិរញ្ញវត្ថុរបស់អតិថិជន។¹⁰

ក្រុមហ៊ុន មេនូឡាយហ្វ៊ី បានចាប់ដំណើរការនៅតំបន់អាស៊ីតាំងពីឆ្នាំ១៨៩៧ ដែលនៅឆ្នាំ២០១៨ បានចាត់ទុកជាខួប ១១៨ ឆ្នាំប្រចាំនៅតំបន់អាស៊ី។ ប្រតិបត្តិការរបស់ក្រុមហ៊ុន មេនូឡាយហ្វ៊ី នៅទ្វីបអាស៊ី បានចាប់ផ្តើមនៅទីក្រុងហុងកុង និងសៀងហៃឆ្នាំ១៨៩៧ ប្រទេសជប៉ុនឆ្នាំ១៩០១ និងប្រទេសហ្វីលីពីនឆ្នាំ១៩០៧ មុនពេលពង្រីកទីផ្សារទៅដល់ប្រទេសថៃនៅឆ្នាំ១៩៥១ និងប្រទេសម៉ាឡេស៊ីឆ្នាំ១៩៦៣ ហើយបន្ទាប់មកទៀតគឺសិង្ហបុរីនៅឆ្នាំ១៩៨០ កោះតៃវ៉ាន់ឆ្នាំ១៩៩២ ប្រទេសវៀតណាមឆ្នាំ១៩៩៩ និងថ្មីបំផុតគឺប្រទេសកម្ពុជានៅឆ្នាំ២០១២។

ក្រុមហ៊ុន មេនូឡាយហ្វ៊ី នៅតំបន់អាស៊ី បានផ្តល់ជូននូវផលិតផលផ្នែកការពារ និងការគ្រប់គ្រងទ្រព្យសម្បត្តិ ជាមួយនឹងប្រតិបត្តិការទូទាំងទ្វីបអាស៊ីទាំងមូល។ គិតត្រឹមឆ្នាំ២០១៨ ក្រុមហ៊ុន មេនូឡាយហ្វ៊ីមានអតិថិជនជាង២៨ លាននាក់ទូទាំងសកលលោក ក្រុមហ៊ុនបានសហការជាមួយនឹងភ្នាក់ងារធានារ៉ាប់រងជាប់កិច្ចសន្យាជាង៨២,០០០នាក់ ដែលកំពុងលក់ផលិតផលរបស់ក្រុមហ៊ុន ហើយបានពង្រីកសមត្ថភាពចែកចាយដោយសហការជាមួយដៃគូធនាគារជាង ១០០ ព្រមទាំងអ្នកចែកចាយបន្តភ្នាក់ងារ និងជើងសារធានារ៉ាប់រងឯករាជ្យជាង៥០០ បន្ថែមទៀត។ ផលិតផលផ្នែកការពារ រួមបញ្ចូលនូវការធានារ៉ាប់រងអាយុជីវិតជាងកត្តុបុគ្គល ការធានារ៉ាប់រងអាយុជីវិតនិងសុខភាពជាក្រុម ការព្យាបាលនៅមន្ទីរពេទ្យនិងផលិតផលទាក់ទងនឹងការវិនិយោគ។ ផលិតផលគ្រប់គ្រងទ្រព្យសម្បត្តិរួមមាន សង្គមធន សោធននិវត្តន៍ ធនលាភប្រចាំឆ្នាំ និងមូលនិធិដោយឡែក។

¹⁰<https://www.manulife.com.kh/> (Retrieved date: 26/05/2019)

ក្រុមហ៊ុនមេនូឡាយ័ង (ខេមបូឌា) បានធ្វើការជាមួយក្រសួងសេដ្ឋកិច្ចដើម្បីស្វែងយល់ពីអត្ថប្រយោជន៍ រយៈពេលវែងនៃការធានារ៉ាប់រងអាយុជីវិតនៅក្នុងប្រទេសកម្ពុជា។ ក្រុមការងាររបស់ក្រុមហ៊ុន ដែលមកពី ហុងកុង និងក្រុមការងារដែលនៅប្រទេសកម្ពុជា បានធ្វើការរួមគ្នាយ៉ាងជិតស្និទ្ធក្នុង ការពន្យល់ណែនាំអំពីចំណុចសំខាន់ៗផ្សេងៗដើម្បីបង្កើតផលិតផលធានារ៉ាប់រងអាយុជីវិត។ ក្រុម ហ៊ុនមេនូឡាយ័ង បានជួយអតិថិជនរបស់យើងរាប់លាននាក់ក្នុងការសម្រេចបាននូវក្តីសុបិន និង បំណងប្រាថ្នារបស់ពួកគេ ហើយក្រុមហ៊ុនចង់នាំយកនូវបទពិសោធន៍ដ៏អស្ចារ្យនេះជូនទៅកាន់ ប្រជាជនកម្ពុជា។ លើសពីនេះទៅទៀត ក្រុមហ៊ុន មេនូឡាយ័ង (ខេមបូឌា) គឺជាក្រុមហ៊ុនដំបូងគេ នៅក្នុងឧស្សាហកម្មនេះ ដូចនេះយើងមានឱកាសដើម្បីកសាងឧស្សាហកម្មនេះដំបូងគេនៅកម្ពុ- ជា។

២.២. ប្រវត្តិក្រុមហ៊ុនមេនូឡាយ័ង (ខេមបូឌា)¹¹

អស់រយៈពេល៦ឆ្នាំហើយ ចាប់តាំងពីក្រុមហ៊ុនមេនូឡាយ័ងបានបង្កើតការិយាល័យនៅ ក្នុងព្រះរាជាណាចក្រកម្ពុជាកាលពីថ្ងៃទី២៨ ខែមិថុនា ឆ្នាំ២០១២ ក្រោយដំណើរការអាជីវកម្មបាន ១០ខែ ក្រុមហ៊ុននេះមានអតិថិជន ១ ០០០ នាក់។ ត្រឹមឆ្នាំ២០១៨ ក្រុមហ៊ុន មេនូឡាយ័ង (ខេមបូឌា) មានអតិថិជនជាង ៩០ ០០០ នាក់ជាមួយនឹងទឹកប្រាក់ធានាសរុបជាង ២ពាន់លានដុល្លារអា-មេរិក ដែលមុខជំនួញក្នុងស្រុកសម្រាប់ក្រុមហ៊ុនធានារ៉ាប់រងអាយុជីវិតអន្តរជាតិមួយនេះបានកើនឡើង យ៉ាងឆាប់រហ័ស។ អាជីវកម្មមានការរីកចម្រើនយ៉ាងខ្លាំងពីមួយឆ្នាំទៅមួយឆ្នាំ។ ក្រោយប្រតិបត្តិការ អាជីវកម្មរយៈពេលពីរឆ្នាំ ក្រុមហ៊ុនបានបើកការិយាល័យសាខាមួយនៅខេត្ត សៀមរាប ហើយ ការិយាល័យសាខាដំបូងនេះបង្ហាញឱ្យឃើញពីភាពជោគជ័យយ៉ាងខ្លាំងមួយ។ ក្រោយមកទៀត ក្រុមហ៊ុនបានបើកការិយាល័យសាខាចំនួនពីរទៀតនៅខេត្តបាត់ដំបង ខេត្តកំពង់ចាម ខេត្តបន្ទាយ មានជ័យ និងខេត្តព្រះសីហនុ។ បន្ទាប់មក ក្រុមហ៊ុននេះបានចាប់ជាដៃគូជាមួយធនាគារ ចំនួន៦ រួមមានធនាគារ ANZ Royal ធនាគារ ABA ធនាគារ Maybank ធនាគារ CIMBធនាគារ FTB និង ធនាគារស្ថាបនា ដោយគ្រប់ធនាគារសុទ្ធតែមានសាខានៅតាមបណ្តាខេត្តសំខាន់ៗ ហើយនិងបាន សហការជាមួយធនាគារដៃគូទាំងអស់នេះ ដើម្បីផ្តល់ជូននូវផលិតផលធានារ៉ាប់រងអាយុជីវិត និង ដំណោះស្រាយការពារអនាគតហិរញ្ញវត្ថុដល់អតិថិជនរបស់ធនាគារ។ សមិទ្ធផលដែលក្រុមហ៊ុន

¹¹ <https://www.manulife.com.kh/> (Retrieved date: 01/06/2019)

មេនូឡាយហ្វីសម្រេចបានទាំងអស់នេះស្របគ្នាយ៉ាងល្អជាមួយចក្ខុវិស័យក្នុងការកសាងអនា- គត ហិរញ្ញវត្ថុដ៏ប្រសើរជាងមុនមួយសម្រាប់គ្រួសារកម្ពុជា។

មូលហេតុដែលធ្វើឲ្យក្រុមហ៊ុន មេនូឡាយហ្វី សម្រេចចិត្តចូលមកធ្វើអាជីវកម្មនៅក្នុង ប្រទេសកម្ពុជាគឺដោយសារសេដ្ឋកិច្ចរបស់កម្ពុជាមានដំណើរការយ៉ាងល្អ ដោយមានអត្រាកំណើន ផលិតផលក្នុងស្រុកសរុបប្រមាណ៧% ដែលនេះជាអត្រាខ្ពស់មួយក្នុងចំណោមអត្រាកំណើន ខ្ពស់បំផុតនៅក្នុងបណ្តាប្រទេសក្នុងតំបន់អាស៊ីអាគ្នេយ៍។ ប្រជាជនដែលមានប្រាក់ចំណូលមធ្យម មានការកើនឡើងជាលំដាប់ ហើយប្រជាជនកាន់តែច្រើនឡើងមានឯករាជ្យភាពផ្នែកហិរញ្ញវត្ថុ ដែលចំណុចទាំងនេះបានធ្វើឱ្យប្រទេសកម្ពុជា ក្លាយទៅជាប្រទេសមួយដែលមានភាពទាក់ទាញ សម្រាប់អ្នកវិនិយោគ។

នៅក្នុងប្រទេសដែលមានសេដ្ឋកិច្ចរីកចម្រើនយ៉ាងឆាប់រហ័ស ដូចជាប្រទេសកម្ពុជា ការ ធានារ៉ាប់រងអាយុជីវិតដើរតួនាទីយ៉ាងសំខាន់ ក្នុងការការពារបន្ទុកហិរញ្ញវត្ថុនៅក្នុងគ្រួសារនៅពេល ដែលអ្នករកប្រាក់ចំណូលប្រចាំគ្រួសារ មិនអាចទ្រទ្រង់គ្រួសារបន្តទៀតបាន។ ក្រុមហ៊ុន មេនូ- ឡាយហ្វី បានជួយអតិថិជនរាប់លាននាក់ឱ្យសម្រេចបាននូវក្តីសុបិន និងបំណងប្រាថ្នារបស់ពួកគេ ហើយក្រុមហ៊ុនចង់យកបទពិសោធន៍ដ៏ល្អដែលធ្លាប់មាននេះមកជូនប្រជាជនកម្ពុជា។ លើសពីនេះ ដោយសារតែក្រុមហ៊ុនមេនូឡាយហ្វី ជាអ្នកចូលមកដល់មុនគេនៅក្នុងវិស័យនេះ ក្រុមហ៊ុនមានឱកាសដើម្បីកសាងវិស័យនេះពីចំណុចចាប់ផ្តើម។ ឱកាសដ៏ល្អនេះជួយឱ្យក្រុមហ៊ុនផ្សព្វផ្សាយពីកេរ្តិ៍ ឈ្មោះបានយ៉ាងរលូន និងងាយស្រួលជាងការចូលទៅកាន់ទីផ្សារផ្សេងទៀតដែលវិស័យនេះមានវ័យចំណាស់។

លោក Robert Elliott អគ្គនាយករបស់មេនូឡាយហ្វីជឿជាក់ថាការរំពឹងទុកនៅក្នុងប្រទេស នេះគឺភ្លឺស្វាង។ ដោយសារតែសេដ្ឋកិច្ចកម្ពុជាកំពុងដំណើរការយ៉ាងល្អជាមួយនឹងកំណើនផលិត- ផលក្នុងស្រុកសរុបមានស្ថិរភាពប្រហែល៧ ភាគរយបែបនេះ និងធ្វើឲ្យ “មនុស្សថ្នាក់កណ្តាលដែល កំពុងរីកចម្រើនដូច្នោះ មនុស្សកាន់តែច្រើនកំពុងចាប់ផ្តើមក្លាយជាអ្នកឯករាជ្យផ្នែកហិរញ្ញវត្ថុ និង មានការយល់ដឹងកាន់តែច្រើនអំពីការសន្សំនិងការការពារអនាគតហិរញ្ញវត្ថុរបស់ពួកគេ នោះរួម បញ្ចូលអនាគតនៃការអប់រំរបស់កូនៗពួកគេ ដោយសារកត្តាទាំងនេះហើយដែលយើងឃើញថា ប្រទេសកម្ពុជាជាកន្លែងល្អមួយដើម្បីពង្រីកអាជីវកម្ម ក៏ដូចជាឧស្សាហកម្មធានារ៉ាប់រងអាយុជីវិត ទាំងមូល។

ក្រុមហ៊ុន មេនូឡាយហ្វ មានប្រវត្តិនៃការប្តេជ្ញាចិត្តក្នុងការឈរជើងក្នុងបណ្តាប្រទេសនានា ដែលក្រុមហ៊ុនបានធ្វើប្រតិបត្តិការអាជីវកម្ម ឧទាហរណ៍ជាក់ស្តែង នៅឆ្នាំនេះយើងប្រារព្ធខួប ១១០ ឆ្នាំ របស់យើងនៅក្នុងប្រទេសហ្វីលីពីន។ ក្នុងរយៈពេលកន្លងមកនេះ យើងបានបង្ហាញនូវការប្តេជ្ញា ចិត្ត និងការបម្រើសេវាកម្មដ៏ល្អរបស់យើងជូនដល់ប្រជាជនហ្វីលីពីនជាច្រើន។ នៅក្នុងទសវត្សឆ្នាំ ១៩៤០ នៅពេលដែលប្រទេសហ្វីលីពីន ត្រូវបានឈ្លានពានដោយជនជាតិជប៉ុន ប្រធាន ការិយាល័យរបស់ក្រុមហ៊ុន មេនូឡាយហ្វ បានរក្សាឯកសារធានារ៉ាប់រង និងឯកសារការងារសំខាន់ ផ្សេងទៀតនៅក្នុងផ្ទះរបស់លោកស្រីផ្ទាល់។ លោកស្រីបានរក្សាការពារឯកសារទាំងអស់បាន យ៉ាងល្អ ទោះបីជនជាតិជប៉ុនបានបង្ខំលោកស្រី និងក្រុមគ្រួសាររបស់លោកស្រីឱ្យចាកចេញពីផ្ទះ របស់ពួកគាត់ក៏ដោយ។ ភាពក្លាហាន និងការលះបង់របស់លោកស្រី និងក្រុមគ្រួសារបានអនុញ្ញាត ឱ្យក្រុមហ៊ុន មេនូឡាយហ្វ ក្លាយជាក្រុមហ៊ុនធានារ៉ាប់រងអាយុជីវិតដំបូងដែលបានបើកដំណើរការ អាជីវកម្មឡើងវិញ បន្ទាប់ពីសង្គ្រាមលោកលើកទី២។ វាបានពង្រឹងកេរ្តិ៍ឈ្មោះរបស់យើង ហើយ សំខាន់បំផុតនោះ បានធ្វើឱ្យទំនាក់ទំនងរបស់យើងកាន់តែមានភាពស៊ីជម្រៅជាមួយប្រជាជនហ្វី លីពីន។ បច្ចុប្បន្ន ក្រុមហ៊ុន មេនូឡាយហ្វ ហ្វីលីពីន គឺជាក្រុមហ៊ុនដែលមានការទទួលស្គាល់ខ្ពស់ មួយនៅក្នុងប្រទេសហ្វីលីពីន ដោយមានទីប្រឹក្សាធានារ៉ាប់រងជនជាតិហ្វីលីពីនរាប់ពាន់នាក់ ដែល កំពុងផ្តល់ការប្រឹក្សាហិរញ្ញវត្ថុដល់គ្រួសារហ្វីលីពីនជាច្រើននៅទូទាំងប្រទេសហ្វីលីពីន។

ជាមួយគ្នានេះដែរ ក្រុមហ៊ុន មេនូឡាយហ្វ មានការប្តេជ្ញាចិត្តខ្ពស់ក្នុងការបម្រើសេវាកម្មនៅ ក្នុងប្រទេសដែលខ្លួនបានធ្វើប្រតិបត្តិការអាជីវកម្ម។ ចក្ខុវិស័យរបស់ក្រុមហ៊ុនយើង គឺធ្វើយ៉ាងណា បន្តការរីកចម្រើនស្របទៅនឹងប្រទេសដែលយើងឈរជើងក្នុងរយៈពេលជាច្រើនឆ្នាំខាងមុខទៀត។

លោក Elliott ក៏ជឿជាក់ផងដែរថាសូម្បីសព្វថ្ងៃនេះអត្រាកំណើនទាបនៃការធានារ៉ាប់រង អាយុជីវិតនៅក្នុងសេដ្ឋកិច្ចកម្ពុជាបានធ្វើឱ្យអនាគតកាន់តែប្រសើរឡើង។ ការធានារ៉ាប់រងជីវិតគឺជា ឧស្សាហកម្មថ្មីមួយនៅក្នុងប្រទេសកម្ពុជា។ អត្រាកំណើននៃការធានារ៉ាប់រងអាយុជីវិតនៅក្នុង ប្រទេសកម្ពុជាមានប្រហែល០.២ ភាគរយនៃផលិតផលក្នុងស្រុកសរុបខណៈដែលវាមានចន្លោះពី ៣ទៅ៤ ភាគរយនៅក្នុងប្រទេសអាស៊ានដទៃទៀត។ នេះមានន័យថាយើងនៅតែមានឱកាសជា ច្រើនដើម្បីការពារអនាគតនៃគ្រួសារកម្ពុជា។

❖ ទីតាំង ក្រុមហ៊ុនមេនូឡាយហ្វ (ខេមបូឌា)

ក្រុមហ៊ុនធានារ៉ាប់រងអាយុជីវិតមេនូឡាយហ្វ (ខេមបូឌា) មានការិយាល័យកណ្តាល នៅរាជធានីភ្នំពេញ ដែលមានព័ត៌មានលម្អិតដូចតទៅ៖

ក្រុមហ៊ុនមេនូឡាយហ្វីបានកែប្រែនិមិត្តសញ្ញារបស់ក្រុមហ៊ុនជាបន្តបន្ទាប់ ហើយនិមិត្តសញ្ញាចុងក្រោយ ដែលកំពុងប្រើប្រាស់នាពេលបច្ចុប្បន្ន គឺត្រូវបានបង្ហាញក្នុងរូបខាងលើ ដោយមានអត្ថន័យដូចតទៅ៖ ឆ្លុះពណ៌បៃតងបីនៅផ្នែកខាងស្តាំក្នុងប្រអប់គឺជាអក្សរ M ដែលតំណាងឲ្យភាពរឹងមាំ (strength) ស្ថិរភាព (Stability) និងគុណភាព (Quality) ចំណែកឯពណ៌បៃតងភ្លឺច្បាស់ គឺតំណាងឲ្យការរីកចម្រើន (Growth) និងភាពជោគជ័យ (Success)។

២.៣. ចក្ខុវិស័យ បេសកកម្ម និងគុណតម្លៃ¹²

២.៣.១. ចក្ខុវិស័យ

ចក្ខុវិស័យ របស់ក្រុមហ៊ុន មេនូឡាយហ្វី ហ្វាយនែសល គឺដើម្បីប្រែក្លាយជាក្រុមហ៊ុនធានារ៉ាប់រងមួយដែលស្ថិតនៅក្នុងជម្រើសដំបូងរបស់សាធារណជននៅកម្ពុជា និងទទួលស្គាល់ពីអតិថិជន ដើម្បីក្លាយខ្លួនជាក្រុមហ៊ុនបម្រើសេវាកម្មផ្នែកហិរញ្ញវត្ថុឈានមុខគេ នៅលើពិភពលោក ដែលផ្តល់នូវដំណោះស្រាយ ប្រកបដោយភាពរឹងមាំ ការជឿជាក់ ទំនុកចិត្ត និងការគិតគ្រោះទៅមុខ ទៅដល់ការសម្រេចចិត្ត ផ្នែកហិរញ្ញវត្ថុដ៏សំខាន់បំផុត របស់អតិថិជន។ ផ្តល់ជូនភាគទុនិកនូវផលចំណេញលើការវិនិយោគយ៉ាងសមរម្យនិងយូរអង្វែង។ ជានិយោជកដ៏ល្អបំផុតដោយឈរលើមូលដ្ឋានប្រាក់បៀវត្ស លក្ខខណ្ឌការងារនិងកាសនៃការអភិវឌ្ឍការងារ ផ្តល់នូវតំលៃការងារដ៏ល្អបំផុតសុវត្ថិភាព និងកំរិតសេវាកម្មខ្ពស់សំរាប់អតិថិជន។

២.៣.២. បេសកកម្ម

ដើម្បីប្រែក្លាយជាក្រុមហ៊ុនធានារ៉ាប់រងដ៏ល្អមួយនៅកម្ពុជា លើផ្នែកសេវាកម្ម ផលិតផលថ្មីៗ និងជំនឿរបស់អតិថិជន ក្រុមហ៊ុននឹងធ្វើឲ្យសម្រេចនូវបេសកកម្មខាងលើបានដោយក្រុមហ៊ុនផ្តោតលើសេវាកម្មលំដាប់លេខមួយ និងផលិតផលហិរញ្ញវត្ថុយ៉ាងសមរម្យ និងប្រកបដោយការច្នៃប្រឌិតដោយមិនត្រឹមតែបង្កើតឲ្យមានផលិតផលហិរញ្ញវត្ថុថ្មីៗនោះទេ គឺធ្វើឲ្យមានគុណតម្លៃអតិបរមាសម្រាប់អតិថិជន និងភាគទុនិករបស់ក្រុមហ៊ុន។ ក្នុងនាមជាស្ថាប័នមួយក្រុមហ៊ុនប្រឹងប្រែងឲ្យអស់ពីលទ្ធភាព ដើម្បីជោគជ័យ ភាពល្អបំផុត និងប្រកបដោយស្តង់ដារខ្ពស់បំផុតសម្រាប់អ្វីដែលក្រុមហ៊ុនធ្វើ ដែលមានសមត្ថភាពខ្ពស់ ទិន្នផល សុខភាព និងទទួលស្គាល់ ព្រមទាំងផ្តល់រង្វាន់លើកទឹកចិត្តដល់បុគ្គលិកក្រុមហ៊ុន និងកសាងក្រុមការងារមួយដែលមានសមត្ថភាព និងត្រៀមខ្លួនដឹកនាំទៅកាន់សម័យកាលថ្មីប្រកបដោយជោគជ័យ។

¹² គេហទំព័ររបស់ក្រុមហ៊ុនមេនូឡាយហ្វី (ខេមបូឌា), (ថ្ងៃទី០១/០៦/២០១៩)

២.៣.៣. គុណតម្លៃ

ចក្ខុវិស័យ ផ្តល់មកនូវ គុណតម្លៃ។ គុណតម្លៃទាំងនេះ កំណត់រាល់នូវអ្វីៗដែលក្រុមហ៊ុនធ្វើ ចាប់ផ្តើមពីការរៀបចំគម្រោងយុទ្ធសាស្ត្រ រហូតដល់ការសម្រេចចិត្ត ទៅលើកិច្ចការរាល់ថ្ងៃ ព្រម ទាំងអត្ថបរិយាកាសរបស់ក្រុមហ៊ុន ទៅលើការផ្តល់សេវាកម្មដល់អតិថិជន និងភាគីពាក់ព័ន្ធនានាផងដែរ។ គុណតម្លៃទាំងនេះ ត្រូវបានរៀបរៀងឡើង តាមរយៈអក្សរកាត់ **PRIDE**៖

• កម្រិតស្តង់ដារវិជ្ជាជីវៈខ្ពស់

ក្រុមហ៊ុននឹងត្រូវបានទទួលស្គាល់ តាមរយៈកម្រិតស្តង់ដារវិជ្ជាជីវៈខ្ពស់។ បុគ្គលិក និង ភ្នាក់ងាររបស់ក្រុមហ៊ុន សុទ្ធសឹងទទួលបានចំណេះដឹង គ្មានគូប្រៀប និងជំនាញ ដែលជា ប្រយោជន៍ដល់អតិថិជនរបស់ក្រុមហ៊ុន។

• ផ្តល់គុណតម្លៃពិសេសដល់អតិថិជន

ក្រុមហ៊ុនបំពេញតម្រូវការរបស់អតិថិជន តាមរយៈការផ្តល់ជូននូវ ផលិតផល សេវាកម្ម ការ ប្រឹក្សា ប្រកបទៅដោយគុណភាពខ្ពស់បំផុត និងគុណតម្លៃស្ថិតស្ថេរ ក្រុមហ៊ុននឹងធានាជូនអតិថិជន នូវដំណោះស្រាយដ៏ល្អឥតខ្ចោះ ដើម្បីឆ្លើយតបនឹងតម្រូវការផ្ទាល់ខ្លួននីមួយៗរបស់ពួកគាត់។

• សុចរិតភាព

រាល់សកម្មភាពរបស់ក្រុមហ៊ុនទាំងអស់ សុទ្ធសឹងរៀបរៀងឡើងប្រកបទៅដោយ ភាព ស្មោះត្រង់ និងត្រឹមត្រូវជាទីបំផុត។

• បង្ហាញសក្តានុពលនៃផ្នែកហិរញ្ញវត្ថុ

អតិថិជនពឹងផ្អែកលើក្រុមហ៊ុន ឆ្ពោះទៅថ្ងៃអនាគត ដើម្បីបំពេញបាននូវ ការសន្យាផ្នែក ហិរញ្ញវត្ថុ ដែលក្រុមហ៊ុនបានធ្វើ។ ក្រុមហ៊ុនទទួលបាននូវទំនុកចិត្តទាំងនេះ តាមរយៈការរក្សាលទ្ធ ភាព នៃសំណងដ៏ពេញចិត្ត ចំណូលដែលស្ថិតស្ថេរជានិរន្តរ៍ និងលទ្ធផលខ្ពស់ នៃការវិនិយោគ ដែលគ្មានគូប្រៀប ស្របនឹងទស្សនៈ ការគ្រប់គ្រងផ្នែកវិនិយោគ ប្រកបដោយភាពយកចិត្តទុកដាក់ ខ្ពស់ផងដែរ។

• ជម្រើសនិយោជកដ៏ល្អបំផុត

និយោជករបស់ក្រុមហ៊ុន នឹងកំណត់ភាពជោគជ័យនៃអនាគតរបស់ក្រុមហ៊ុន។ ដើម្បីទាក់ ទាញ និងរក្សាបាននូវនិយោជកល្អ និងមានទេពកោសល្យ ក្រុមហ៊ុននឹងវិនិយោគ ទៅលើការ អភិវឌ្ឍនៃធនធានមនុស្ស និងផ្តល់រង្វាន់លើកទឹកចិត្ត ទៅកាន់ការបំពេញការងារល្អឥតខ្ចោះរបស់ ពួកគាត់។

២.៤. ការចូលរួមក្នុងសង្គម¹³

ក្រុមហ៊ុន មេនូឡាយហ្វី ទើបតែបានប្រារព្ធខួបប្រាំមួយឆ្នាំនៅព្រះរាជាណាចក្រកម្ពុជា។ ជាមួយនឹងកំណើនប្រជាជនប្រកបដោយសក្តានុពល បូកផ្សំនឹងកំណើនសេដ្ឋកិច្ចដែលកំពុងតែ កើនឡើងយ៉ាងខ្លាំង នេះជាការចាប់ផ្តើមដ៏ល្អមួយរបស់ក្រុមហ៊ុន មេនូឡាយហ្វី ខេមបូឌា ក៏ដូចជា វិស័យធានារ៉ាប់រងអាយុជីវិតនៅកម្ពុជា។

ក្នុងមួយឆ្នាំម្តង តំបន់ប្រាសាទនានាក្នុងខេត្តសៀមរាប បានទាក់ទាញភ្ញៀវទេសចរដ៏ ពិសេសមួយក្រុមដែលប្រមូលផ្តុំទៅដោយអ្នករត់ប្រណាំងរាប់ពាន់នាក់ ដែលជួបជុំគ្នានៅមុនពេល ថ្ងៃរះ ដើម្បីចាប់ផ្តើមព្រឹត្តិការណ៍រត់ប្រណាំងអន្តរជាតិប្រចាំឆ្នាំពាក់កណ្តាលម៉ាត៉ាតុងនៅអង្គរវត្ត ដែលចាប់ផ្តើមឡើងពេលដែលព្រះអាទិត្យរះលើទីក្រុងបុរាណមួយនេះ។ វាជាទិដ្ឋភាពដ៏ពិសេស មួយដែលឆ្លុះបញ្ចាំងឲ្យឃើញនូវការកសាងទំនាក់ទំនងយ៉ាងស៊ីជម្រៅរវាងក្រុមហ៊ុន មេនូឡាយហ្វី ជាមួយនឹងប្រទេសកម្ពុជា។ ការឧបត្ថម្ភរបស់ក្រុមហ៊ុនមេនូឡាយហ្វី (ខេមបូឌា) នៅក្នុងការរត់ ប្រណាំងម៉ាត៉ាតុងនេះ បានជួយលើកកម្ពស់សុខភាព និងសុខុមាលភាព ក៏ដូចជាគាំទ្រដល់សហ- គមន៍មូលដ្ឋាន ដែលត្រូវការជំនួយតាមរយៈការវិនិយោគសេដ្ឋកិច្ចដើម្បីជួយដល់មន្ទីរពេទ្យកុមារនៅ ក្នុងប្រទេសកម្ពុជា។ កាលពីឆ្នាំ២០១៦ ដោយមានការគាំទ្រពីគណៈកម្មាធិការជាតិអូឡាំពិកកម្ពុជា ក្រុមហ៊ុន មេនូឡាយហ្វី អង្គការសេដ្ឋកិច្ចបានចំនួន១១ ម៉ឺនដុល្លារអាមេរិកពីបុគ្គលិករបស់ខ្លួនទូទាំង ពិភពលោក ហើយបានបរិច្ចាគទឹកប្រាក់មនុស្សធម៌នេះទៅកាន់មន្ទីរពេទ្យកុមារអង្គរនៅក្នុងខេត្ត សៀមរាប។ បន្ទាប់ការចាប់ដំណើរការអាជីវកម្មនៅក្នុងប្រទេសកម្ពុជាមិនយូរប៉ុន្មាន ក្រុមហ៊ុន មេនូឡាយហ្វី យល់ឃើញថាសុវត្ថិភាពចរាចរផ្លូវគោកគឺជាចំណុចសំខាន់ខ្លាំងមួយដែលត្រូវយក ចិត្តទុកដាក់។ ក្រោយមកក្រុមហ៊ុននេះក៏បានសម្រេចចិត្តស្វែងរកដំណោះស្រាយ ដើម្បីជួយពង្រឹង សុវត្ថិភាពចរាចរផ្លូវគោកនេះ។ ក្នុងរយៈពេលប្រាំឆ្នាំកន្លងមកនេះ ក្រុមហ៊ុនបានចែកជូនម្នាក់សុវត្ថិ ភាពជាង៤.០០០ ម្នាក់ដល់សិស្សានុសិស្ស មាតាបិតា និងគ្រូបង្រៀន នៅតាមតំបន់ដែលមានចរាចរ មមាញឹកក្នុងប្រទេសកម្ពុជា។ លោក Elliott បានមានប្រសាសន៍ថា៖ «អាចនឹងមានកុមារមួយចំនួន នៅកន្លែងណាមួយ ដែលត្រូវបានសង្គ្រោះជីវិតដោយម្នាក់សុវត្ថិភាពដែលយើងបានចែកជូននេះ។ ខ្ញុំពិតជាមានមោទនភាពណាស់ ដែលម្នាក់សុវត្ថិភាពរបស់យើងអាចជួយការពារជីវិតរបស់ពួកគេ បាន»។ ការប្រកួតប្រជែង និងឧបសគ្គជាច្រើនទៀតអាចនឹងកើតមានឡើងនាពេលអនាគត។

¹³ គេហទំព័ររបស់ក្រុមហ៊ុនមេនូឡាយហ្វី (ខេមបូឌា), (ថ្ងៃទី០៦/០៦/២០១៩)

លោក Elliott បានមានប្រសាសន៍ថា៖ «ក្រុមហ៊ុន មេនូឡាយហ្វ រឹងនៅទីនេះដើម្បីអតិថិជនរបស់យើង និងប្រទេសកម្ពុជា ដើម្បីចូលរួមកាត់បន្ថយគ្រោះថ្នាក់ចរាចរ និងបន្តកសាងអនាគតហិរញ្ញវត្ថុដ៏ប្រសើរជាងមុនមួយសម្រាប់គ្រួសារកម្ពុជា។»

ប្រព័ន្ធផ្សព្វផ្សាយព័ត៌មាន គឺជាតួអង្គដ៏សំខាន់មួយក្នុងការចូលរួមលើកកម្ពស់ការយល់ដឹងទូទៅ សម្រាប់សាធារណជនពីវិស័យកីឡា សុខភាព និងគ្រួសារ។ ដោយមើលឃើញ និងទទួលស្គាល់ពីសារៈសំខាន់នៃប្រព័ន្ធផ្សព្វផ្សាយនេះហើយ ទើបក្តីបង្កើតកាសែតកម្ពុជា (ក.អ.ក.) និងក្រុមហ៊ុនធានារ៉ាប់រងអាយុជីវិត មេនូឡាយហ្វ (ខេមបូឌា) បានសហការរៀបចំកម្មវិធីប្រកួតប្រជែងពានរង្វាន់អ្នកសាព័ត៌មានឆ្នើមស្តីពី **គ្រួសារ សុខភាព និងកីឡា** នេះឡើង។ កម្មវិធីប្រកួតប្រជែងស្នាដៃឆ្នើមសម្រាប់ពានរង្វាន់នេះមានគោលបំណងជម្រុញ និងលើកទឹកចិត្តអ្នកសារព័ត៌មានកម្ពុជាឲ្យចូលរួមសរសេរអត្ថបទព័ត៌មាន និងផលិតបទយកការណ៍ជាទម្រង់វីដេអូ ឬសម្លេង ដើម្បីជាការរួមចំណែកលើកកម្ពស់សុខុមាលភាពគ្រួសារ ព្រមទាំងវិស័យកីឡានៅកម្ពុជាឲ្យកាន់តែទូលំទូលាយបន្ថែមទៀត។ អ្នកសារព័ត៌មានដែលអាចចូលរួមក្នុងការប្រកួតប្រជែងនេះរួមមានអ្នកសារព័ត៌មានជនជាតិខ្មែរ ដែលមានស្ថាប័នពិតប្រាកដ ឬធ្វើការងារដោយឯករាជ្យ (Freelance Journalists) ទាំងនៅផ្នែកបោះពុម្ព (កាសែត និងទស្សនាវដ្តី) តាមរលកអាកាស (វិទ្យុ និងទូរទស្សន៍) ព្រមទាំងអ្នកសារព័ត៌មានអនឡាញ ឬគេហទំព័រ (Online/Website) និងអ្នកសារព័ត៌មានបង្ហោះតាមបណ្តាញសង្គមប្លុក (Blogger) ផងដែរ។

ចំណងទំនាក់ទំនងដ៏ល្អជាមួយសង្គមបានកសាងឡើង មិនត្រឹមតែបង្កើតមូលដ្ឋានគ្រឹះដ៏រឹងមាំមួយសម្រាប់ក្រុមហ៊ុន មេនូឡាយហ្វទេ ប៉ុន្តែថែមទាំងរួមចំណែកក្នុងការអភិវឌ្ឍទីផ្សារធានារ៉ាប់រងអាយុជីវិតឱ្យកាន់តែប្រសើរឡើងទៀតផង។ ចំណងទំនាក់ទំនងនេះត្រូវបានបង្កើតឡើងរួមទាំងវគ្គសិក្ខាសាលាស្តីពី ការរៀបចំផែនការហិរញ្ញវត្ថុរយៈពេលវែងនៅកន្លែងផ្សេងៗគ្នា ក្នុងប្រទេសកម្ពុជា ដោយវគ្គទាំងអស់នេះទទួលបានការចូលរួមពីប្រជាជនកម្ពុជាជាង ១០០.០០០ នាក់ហើយមកដល់ពេលនេះ។ លោក Elliott បានបន្តថា៖ ទំនុកចិត្តមានសារៈសំខាន់ណាស់ក្នុងអាជីវកម្មទាំងអស់ហើយក្រុមហ៊ុន មេនូឡាយហ្វ យកចិត្តទុកដាក់យ៉ាងខ្លាំង ក្នុងការកសាងទំនុកចិត្តនៅក្នុងសហគមន៍ដែលយើងធ្វើប្រតិបត្តិការអាជីវកម្ម។ ទំនាក់ទំនងរវាងអតិថិជនជាមួយនឹងក្រុមហ៊ុន មេនូឡាយហ្វ មិនមែនជាទំនាក់ទំនងដែលមានរយៈពេលមួយខែ ឬមួយឆ្នាំទេ ប៉ុន្តែវាជាទំនាក់ទំនងរយៈពេលវែងដែលលើសពី១០ឆ្នាំ ១៥ឆ្នាំ ២០ឆ្នាំ ឬពេញមួយជីវិត។ តាមរយៈការយកអតិថិជនជាគោលនៃរាល់សកម្មភាពដែលយើងធ្វើ និងការគាំទ្រដល់សហគមន៍ ក្រុមហ៊ុនមេនូឡាយហ្វ និស្សិត៖ តាំង លីហ្គោក ២៤ សាស្ត្រាចារ្យណែនាំ៖ លោក ណាង ហ៊ុយ

(ខេមបូឌា)បានឈ្នះពានរង្វាន់កិត្តិយសលំដាប់អន្តរជាតិចំនួនពីរនៅក្នុងឆ្នាំនេះពីស្ថាប័ន Asia Pacific Customer Service Consortium។ ពានរង្វាន់ទីមួយ គឺជាពានរង្វាន់ទំនាក់ទំនងល្អជាមួយអតិថិជនប្រចាំឆ្នាំ និងពានរង្វាន់ទីពីរគឺជាពានរង្វាន់ភាពជាអ្នកដឹកនាំផ្នែកទំនួលខុសត្រូវសង្គមប្រចាំឆ្នាំ។ ក្រុមហ៊ុនមេនូឡាយហ្វី (ខេមបូឌា) គឺជាក្រុមហ៊ុនដំបូងគេនិងតែមួយគតនៅក្នុងប្រទេសកម្ពុជាដែលទទួលបានពានរង្វាន់ទាំងពីរនេះ នៅក្នុងប្រវត្តិសាស្ត្រ ២០ ឆ្នាំរបស់ស្ថាប័ន APCSC ។

២.៥. ដៃគូពាណិជ្ជកម្ម

ក្រុមហ៊ុន មេនូឡាយហ្វី (ខេមបូឌា) មានធនាគារដែលជាដៃគូចែកចាយចំនួន៦គឺ៖ នៅខែមិថុនា ឆ្នាំ ២០១៨ ក្រុមហ៊ុន មេនូឡាយហ្វី ខេមបូឌា និងធនាគារស្ថាបនា បានចុះកិច្ចព្រមព្រៀងលើកិច្ចសហការជាដៃគូចែកចាយផលិតផលធានារ៉ាប់រងអាយុជីវិត ដែលតាមរយៈកិច្ចសហការរយៈពេល១៥ ឆ្នាំនេះ សេវាកម្មធានារ៉ាប់រងអាយុជីវិតរបស់ក្រុមហ៊ុន មេនូឡាយហ្វី នឹងមាននៅតាមបណ្តាសាខាធនាគារ ស្ថាបនា នៅទូទាំងប្រទេស។ ការិយាល័យទំនាក់ទំនងអតិថិជន៖ ០២៣ ៩៩៩ ០១០



គេហទំព័រ៖ www.sathapana.com.kh

នៅខែតុលា ឆ្នាំ២០១៦ ក្រុមហ៊ុនមេនូឡាយហ្វី (ខេមបូឌា) បានចុះកិច្ចព្រមព្រៀង ជាផ្លូវការលើកិច្ចសហការជាដៃគូ ក្នុងការចែកចាយផលិតផលធានារ៉ាប់រងអាយុជីវិតជាមួយ ធនាគារ ស៊ីអាយអិមប៊ី ដើម្បីផ្តល់នូវផលិតផល និង សេវាកម្ម លំដាប់ពិភពលោក ជូនដល់អតិថិជន ធនាគារស៊ីអាយអិមប៊ី។



ការិយាល័យទំនាក់ទំនងអតិថិជន៖ ០២៣ ៩៨៨ ៣៨៨

គេហទំព័រ៖ www.cimbbank.com.kh



នៅខែសីហា ឆ្នាំ២០១៦ ក្រុមហ៊ុន មេនូឡាយហ្វី (ខេមបូឌា) និងធនាគារពាណិជ្ជកម្មក្រៅប្រទេស នៃកម្ពុជា (FTB Bank) បានចុះកិច្ចព្រមព្រៀងសហការ ជាដៃគូចែកចាយផលិតផល ធានារ៉ាប់រងអាយុជីវិត ដើម្បីឱ្យ

អតិថិជនរបស់ ធនាគារ FTB Bank បានទទួលការប្រឹក្សាហិរញ្ញវត្ថុ និង គម្រោងធានារ៉ាប់រងអាយុជីវិត របស់ក្រុមហ៊ុនមេនូឡាយហ្វ័រ នៅតាម សាខាចំនួន ១០ ដែលមាននៅភ្នំពេញ ខេត្តសៀមរាប ខេត្តបាត់ដំបង និង ខេត្តព្រះសីហនុ។

ការិយាល័យទំនាក់ទំនងអតិថិជន៖ ០២៣ ៨៦២ ១១១

គេហទំព័រ៖ www.ftbbank.com



នៅខែមីនា ឆ្នាំ២០១៦ ក្រុមហ៊ុន មេនូឡាយហ្វ័រ (ខេមបូឌា) បានប្រកាសជា ផ្លូវការ ពីកិច្ចសហការជាដៃគូ ចែកចាយផលិតផល ធានារ៉ាប់រងអាយុជីវិត ជាមួយ ធនាគារ ABA នៅសាខាចំនួន១១ របស់ធនាគារ ដែលមាននៅទី ក្រុងភ្នំពេញ ខេត្តសៀមរាប ខេត្តបាត់ដំបង និងខេត្តព្រះសីហនុ។

ការិយាល័យទំនាក់ទំនងអតិថិជន៖ ០២៣ ២២៥ ៣៣៣

គេហទំព័រ៖ www.ababank.com



នៅខែសីហា ឆ្នាំ២០១៥ ក្រុមហ៊ុន មេនូឡាយហ្វ័រ (ខេមបូឌា) និងធនាគារ មេយប៊ែង បានចុះកិច្ចសហការ ដៃគូចែកចាយផលិតផល ធានារ៉ាប់រង អាយុជីវិត ទៅកាន់អតិថិជន របស់ធនាគារមេយប៊ែង នៅទូទាំង ប្រទេស។

ការិយាល័យទំនាក់ទំនងអតិថិជន៖ ០២៣ ២១០ ១២៣

គេហទំព័រ៖ www.maybank2u.com.kh



នៅឆ្នាំ២០១៤ ក្រុមហ៊ុន មេនូឡាយហ្វ័រ (ខេមបូឌា) បានចាប់ដៃគូ សហការ ជាផ្លូវការ ជាមួយនឹងធនាគារ អេអិនហ្សិត រ៉ូយ៉ាល់ ដើម្បីផ្តល់ ជូនអតិថិជន របស់ធនាគារនូវផលិតផលធានារ៉ាប់រងអាយុជីវិតនិងគម្រោងហិរញ្ញវត្ថុ។

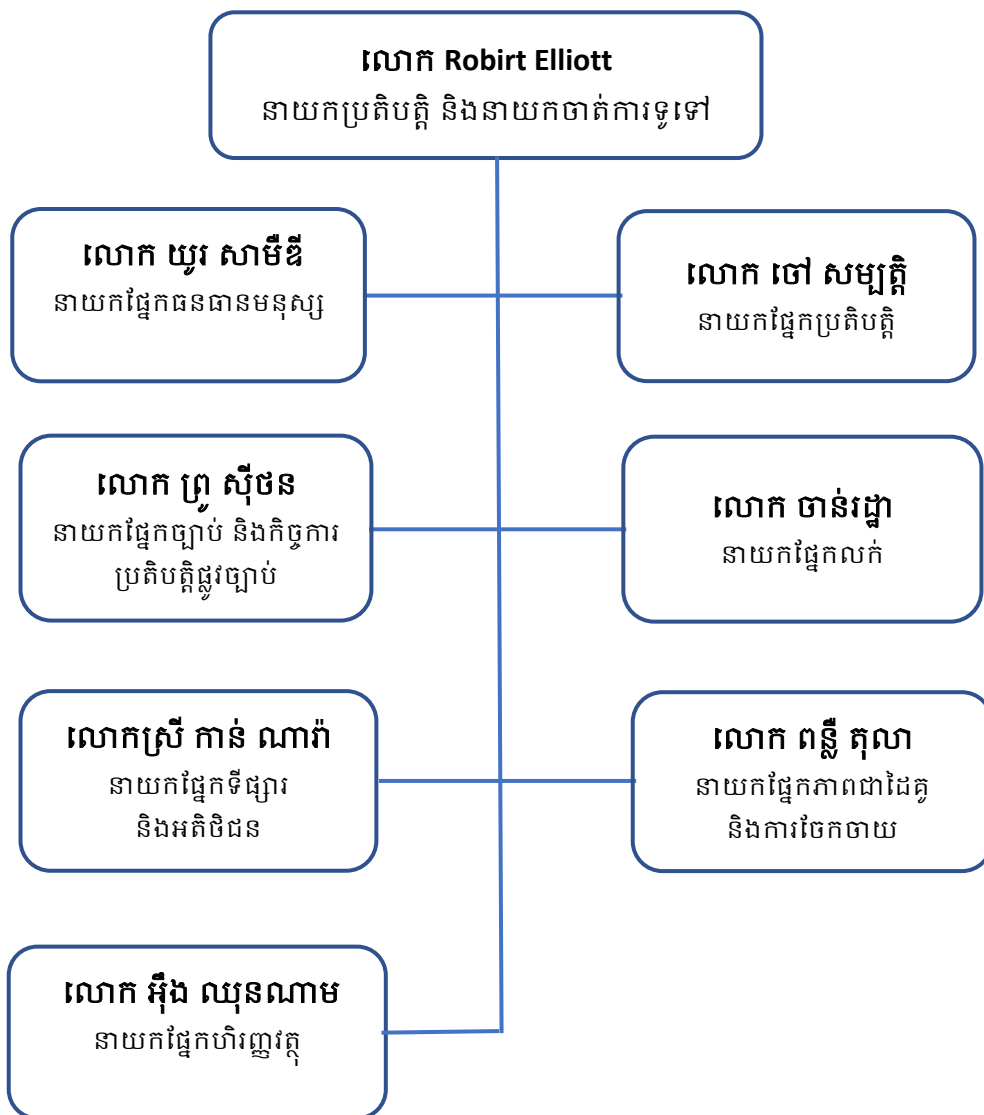
ការិយាល័យទំនាក់ទំនងអតិថិជន៖ ០២៣ ៩៩៩ ០០០

គេហទំព័រ៖ www.anzroyal.com

២.៦. គណៈគ្រប់គ្រងរបស់ ក្រុមហ៊ុនមេនូឡាយហ្វី (ខេមបូឌា)

ក្រុមហ៊ុនមួយមានការរីកចម្រើនខ្លាំងគឺដោយសារតែមានថ្នាក់ដឹកនាំដែលពូកែ និងមានសមត្ថភាព ហើយខាងក្រោមនេះបង្ហាញអំពីថ្នាក់ដឹកនាំសំខាន់ៗរបស់ក្រុមហ៊ុនមេនូឡាយហ្វី ដែលបានធ្វើឲ្យក្រុមហ៊ុនមានការរីកចម្រើនទៅមុខជាលំដាប់។

ខាងក្រោមនេះ ជាវចនាសម្ព័ន្ធគ្រប់គ្រងរបស់ក្រុមហ៊ុន ក្រុមហ៊ុនមេនូឡាយហ្វី (ខេមបូឌា)



២.៧. ប្រភេទផលិតផលរបស់ក្រុមហ៊ុនធានារ៉ាប់រង មេនូឡាយហ្វី (ខេមបូឌា)¹⁴

នៅក្រុមហ៊ុន មេនូឡាយហ្វី បានយល់ពីតម្រូវការរបស់អ្នកប្រើប្រាស់ដើម្បីការពារក្រុមគ្រួសាររបស់អ្នក។ នេះហើយជាមូលហេតុដែលក្រុមហ៊ុនបានណែនាំផែនការការពារជីវិតជាច្រើនសម្រាប់អ្នក។ ផែនការទាំងនេះផ្តល់ការការពារជីវិតក្នុងរយៈពេលជាក់លាក់មួយតាមតម្លៃសេដ្ឋកិច្ចដើម្បីឱ្យសមនឹងតម្រូវការរបស់អ្នក។

២.៧.១. គម្រោងអនាគតការសិក្សារបស់កូន ជាមួយមេនូឡាយហ្វី (Manulife Education Protector)

គឺជាគម្រោងដែលរួមបញ្ចូលទាំងការ សន្សំប្រាក់ និងការការពារដែលគម្រោងនេះត្រូវបានបង្កើតឡើង ជាពិសេសសម្រាប់ឪពុកម្តាយទាំងឡាយណាដែលមានបំណងសន្សំប្រាក់ ជាលក្ខណៈប្រព័ន្ធ និងការការពារទំនុកបម្រុង ផ្នែកហិរញ្ញវត្ថុសម្រាប់អនាគតការសិក្សារបស់បុត្រីធីតា។

២.៧.២. គម្រោងមរតកខ្ញុំ ជាមួយមេនូឡាយហ្វី (Manulife Savings Protector)

គឺជាគម្រោងដែលផ្តល់ជូនទាំងការការពារលើអាយុជីវិត និង ការសន្សំប្រាក់សម្រាប់ក្រុមគ្រួសារលោកអ្នក សម្រាប់ពេលអនាគត។ គម្រោងនេះផ្តល់ នូវផលប្រយោជន៍ច្រើនយ៉ាង និងផ្តល់ជម្រើសសម្រាប់រយៈពេលនៃការការពារចំនួន ១០ឆ្នាំ ឬ ១៥ឆ្នាំ។

២.៧.៣. គម្រោងការការពារកម្ចីទិញផ្ទះជាមួយ មេនូឡាយហ្វី (Manulife Home Loan Protector)

គម្រោងការការពារកម្ចីទិញផ្ទះជាមួយ មេនូឡាយហ្វី គឺជាគម្រោងមួយដែលត្រូវបានបង្កើតឡើងជាពិសេស ដើម្បីភ្ជាប់ជាមួយនឹងកម្ចីទិញផ្ទះ សម្រាប់ការការពារគេហដ្ឋានរបស់លោកអ្នក ក្នុងករណីដែលមានហេតុការណ៍អកុសលណាមួយកើតឡើង។ ប្រាក់សំណងនឹងត្រូវបានផ្តល់ជូន ក្នុងករណីដែលអ្នកត្រូវបានធានាអាយុជីវិតទទួលមរណភាព។

២.៧.៤. គម្រោងអនាគតគ្រួសារខ្ញុំ ជាមួយមេនូឡាយហ្វី (Manulife Family Protector)

គម្រោងអនាគតគ្រួសារខ្ញុំជាមួយមេនូឡាយហ្វី ផ្តល់ជូននូវការការពារអាយុជីវិត ក្នុងកំរិតខ្ពស់ ដល់ក្រុមគ្រួសារលោកអ្នក ក្នុងករណីមានគ្រោះអកុសលណាមួយកើតឡើង។ គម្រោងនេះមានលក្ខណៈងាយស្រួល ដែលអនុញ្ញាតឱ្យលោកអ្នក ធ្វើការជ្រើសរើសការពារ លើអាយុជីវិត ក្នុងកាលកំណត់ណាមួយដែល សមស្របទៅតាមតម្រូវការ របស់ក្រុមគ្រួសារលោកអ្នក (ការការពារមានកាលកំណត់សម្រាប់រយៈពេល៧ឆ្នាំ ១០ឆ្នាំ ១៥ឆ្នាំ ២០ឆ្នាំ ២៥ឆ្នាំឬ៣០ឆ្នាំ)។

¹⁴ គេហទំព័ររបស់ក្រុមហ៊ុនមេនូឡាយហ្វី ខេមបូឌា(ថ្ងៃទី២៦/០៦/២០១៩)

២.៧.៥. គម្រោង មេទូទ្យាយហ្វ្វី ជីវិតខ្ញុំ (Manulife Whole Protector)

គឺជាគម្រោងដែលផ្តល់ជូននូវ ការការពារអាយុជីវិតទៅដល់អតិថិជនរហូតដល់អាយុ ១០០ ឆ្នាំ។ អំឡុងពេលអតិថិជននៅមានអាយុជីវិត ផលិតផលនេះផ្តល់ជូនការបង់ប្រាក់ និងការធានា ទៀងទាត់។ គម្រោងនេះផ្តល់ជូនការការពារអាយុជីវិតដែលពេញមួយជីវិត ពុំមានការបង់បុព្វលាភ រ៉ាប់រងបន្ទាប់ពីអាយុ៦៥ឆ្នាំទទួលបានកញ្ចប់សាច់ប្រាក់ដែលមានការធានា និងទៀងទាត់សម្រាប់ បំពេញនូវរាល់តម្រូវការ ហិរញ្ញវត្ថុទាំងឡាយ។

២.៧.៦. គម្រោងធានារ៉ាប់រងអាយុជីវិតជាក្រុម ជាមួយមេទូទ្យាយហ្វ្វី (Manulife Group Protector for Group Credit Life)

គឺជាគម្រោងការពារអាយុជីវិត ដែលបង្កើតឡើង ជាពិសេសសម្រាប់ផ្តល់ការការពារអាយុ ជីវិតយ៉ាងទូលំទូលាយ ជូនដល់និយោជិត របស់ក្រុមហ៊ុន។ គម្រោងនេះផ្តល់នូវអត្ថប្រយោជន៍ ដល់ក្រុមគ្រួសាររបស់និយោជិត ក្នុងករណីមរណភាព ឬពិការភាពទាំងស្រុង កើតឡើងចំពោះ និយោជិត ដោយមិនបានរំពឹង ទុកជាមុន ដោយសារមូលហេតុផ្សេងដូចជាទាំងជំងឺ និងគ្រោះថ្នាក់ ជាដើម។ បុគ្គលិកម្នាក់ៗ អាចធ្វើការជ្រើសរើសអ្នកទទួលផលប្រយោជន៍ សម្រាប់ទទួលបាននូវ អត្ថប្រយោជន៍ពីគម្រោងនេះ។

ជំពូកទី៣

ដំណើរការនៃការផ្តល់សេវាកម្មធានារ៉ាប់រងអាយុជីវិត

៣.១. គោលបំណងនៃការផ្តល់សេវាកម្មធានារ៉ាប់រងអាយុជីវិត

ក្រុមហ៊ុនមេនូឡាយហ្វ គឺជាក្រុមហ៊ុនធានារ៉ាប់រងអាយុជីវិតធំបំផុតមួយនៅក្នុងពិភពលោក និងជាក្រុមហ៊ុនអន្តរជាតិដំបូងបង្អស់ដែលនាំមកនូវដំណោះស្រាយការធានារ៉ាប់រងអាយុជីវិតដល់ប្រទេសកម្ពុជា។ ក្រុមហ៊ុនធានារ៉ាប់រងអាយុជីវិតមេនូឡាយហ្វខេមបូឌាន បានបង្កើតឡើងនូវសេវាកម្មធានារ៉ាប់រងជាច្រើនប្រភេទ ក្នុងគោលបំណង ចូលរួមចំណែកអភិវឌ្ឍន៍សេដ្ឋកិច្ចសង្គមតាមរយៈការជួយផ្តល់ឱកាសការងារដល់ប្រជាជន ជួយឲ្យប្រជាជនបង្កើតនូវផែនការសន្សំថវិកាបានច្បាស់លាស់ ជាពិសេសអាចជៀសផុតពីហានិភ័យផ្នែកហិរញ្ញវត្ថុ និងផ្តល់នូវការការពារយ៉ាងពិសេសទៅលើជំងឺធ្ងន់ធ្ងរ ការស្តារនីតិស្សទានជាដើម។ ជាងនេះទៅទៀតនោះគឺ ដើម្បីនិរន្តរភាពក្នុងការធ្វើប្រតិបត្តិការរបស់ក្រុមហ៊ុនទាំងក្នុងស្រុក និងក្រៅប្រទេស ដោយចូលរួមលើកកម្ពស់ជីវភាពប្រជាជនកម្ពុជាឲ្យកាន់តែប្រសើរឡើង។

៣.២. អតិថិជនគោលដៅ

៣.២.១. គម្រោងអនាគតការសិក្សារបស់កូនខ្ញុំជាមួយមេនូឡាយហ្វ

ការកំណត់អតិថិជនគោលដៅទៅលើផលិតផលរបស់ ក្រុមហ៊ុន មេនូឡាយហ្វ (ខេមបូឌាន) គឺផ្អែកលើគោលការណ៍ទូទៅមួយចំនួនរួមមាន៖ តម្រូវការ លទ្ធភាពបង់ប្រាក់ សិទ្ធិសម្រេចចិត្តសុខភាពនិងសកម្មភាព។ ចំពោះអតិថិជនគោលដៅ សំរាប់គម្រោងអនាគត ការសិក្សារបស់កូនខ្ញុំជាមួយមេនូឡាយហ្វ គឺអតិថិជនដែលមានកម្រិតជីវភាពមធ្យមមានប្រាក់ចំនូលចាប់ពី 500\$ ឡើងទៅ ចំពោះទីផ្សារគោលដៅដំបូងគឺចាប់ផ្តើមពីភ្នំពេញហើយបានពង្រីកទៅតាមបណ្តាខេត្តនានាដោយអតិថិជនក៏នៅតែជាអ្នកចាប់អារម្មណ៍លើការសន្សំសម្រាប់អនាគត នៃការសិក្សារបស់កូនៗផងដែរហើយអ្វីដែលពិសេស សម្រាប់ផលិតផលនេះគឺរៀបចំឡើងសម្រាប់មាតាបិតាដែលមានបុត្រធីតាអាយុចាប់ពី 1 ឆ្នាំដល់ 10 ឆ្នាំហើយមានបំណងសន្សំសម្រាប់ការសិក្សារបស់កូន ដោយគាត់មានជម្រើសធ្វើការសន្សំសម្រាប់គម្រោងថ្នាក់វិទ្យាល័យ ឬថ្នាក់សាកលវិទ្យាល័យ និងអាចបន្ថែមនូវអត្ថប្រយោជន៍ព្យាបាលជំងឺធ្ងន់ធ្ងរ ដើម្បីការពារពីហានិភ័យផ្នែកហិរញ្ញវត្ថុដែលបណ្តាលមកពីជំងឺទាំងនោះ។

៣.២.២. គម្រោងមរតកខ្ញុំជាមួយមេនូឡាយហ្វ

ចំពោះគម្រោងមរតកខ្ញុំ គឺជាគម្រោងដែលបង្កើតឡើងសម្រាប់អតិថិជនដែលមានកម្រិតជីវភាពមធ្យមដែលមានប្រាក់ចំណូលចន្លោះពី 500\$-1200\$ ចំណូលនេះគឺអាចធ្វើឲ្យអតិថិជនមានលទ្ធភាពសន្សំថវិកាសម្រាប់អនាគតព្រមទាំងមានការការពារក្នុងរយៈពេល 10ឆ្នាំ ដល់ 15ឆ្នាំផងដែរ ចំពោះទីផ្សារគោលដៅដំបូង គឺចាប់ផ្តើមពីរាជធានីភ្នំពេញហើយយើងកំណត់គោលដៅលើប្រជាជនដែលយកចិត្តទុកដាក់ ឬចាប់អារម្មណ៍លើគម្រោងអនាគតហិរញ្ញវត្ថុរបស់ខ្លួន អតិថិជនក៏ត្រូវបំពេញតាមលក្ខខណ្ឌនៃការវាយតម្លៃនៃធានារ៉ាប់រងផងដែរ និងអាចបន្ថែមនូវអត្ថប្រយោជន៍ព្យាបាលជំងឺធ្ងន់ធ្ងរដើម្បីការពារពីហានិភ័យផ្នែកហិរញ្ញវត្ថុដែលបណ្តាលមកពីជំងឺទាំងនោះ។

៣.៣. ប្រភេទនិងអត្ថប្រយោជន៍នៃគម្រោងធានារ៉ាប់រងអាយុជីវិត

៣.៣.១. គម្រោងអនាគតការសិក្សារបស់កូនខ្ញុំជាមួយមេនូឡាយហ្វ

គម្រោងអនាគតការសិក្សារបស់កូនខ្ញុំជាមួយមេនូឡាយហ្វ គឺជាគម្រោងដែលរួមបញ្ចូលទាំងការសន្សំប្រាក់ និងការការពារដែលគម្រោងនេះត្រូវបានបង្កើតឡើងជាពិសេសសម្រាប់ឪពុកម្តាយទាំងឡាយណាដែលមានបំណងសន្សំប្រាក់ជាលក្ខណៈប្រព័ន្ធ ដើម្បីផ្គត់ផ្គង់ការសិក្សាថ្នាក់ វិទ្យាល័យ ឬសាកលវិទ្យាល័យរបស់បុត្រធីតាលោកអ្នក។ ទឹកប្រាក់ធានាសរុបពីគម្រោងនេះនឹងត្រូវបានផ្តល់ ជូនដល់បុត្រធីតាលោកអ្នកនៅពេលដែលពួកគេចូលថ្នាក់វិទ្យាល័យ ឬសាកលវិទ្យាល័យ បើទោះបីជាមានរឿង អកុសលណាមួយកើតឡើង (មរណភាព ឬពិការភាពទាំងស្រុង) ទៅលើម្ចាស់ប័ណ្ណសន្សំរ៉ាប់រងដែលជា មាតាបិតាក៏ដោយ។

៣.៣.១.១. សម្រេចគោលដៅហិរញ្ញវត្ថុរបស់លោកអ្នក

គោលដៅនៃគម្រោងនេះ គឺផ្តល់ការធានាសុវត្ថិភាពដល់ថវិកាសម្រាប់ការសិក្សារបស់បុត្រធីតាលោកអ្នក ដែលទន្ទឹមនឹងនោះដែរផ្តល់នូវការគាំទ្រដល់គោលដៅហិរញ្ញវត្ថុរបស់លោកអ្នក។ ភាគលាភប្រចាំឆ្នាំ ដែលបានរក្សាទុកជាប្រាក់តម្កល់ជាមួយក្រុមហ៊ុននឹងទទួលបាននូវការប្រាក់បូកបង្ករ ហើយដែលលោកអ្នក អាចដកយកជាសាច់ប្រាក់សុទ្ធមកប្រើប្រាស់បាន។ ភាគលាភទាំងនេះមិនមានការធានា ហើយនឹងត្រូវបានប្រកាសជារៀងរាល់ឆ្នាំដោយក្រុមហ៊ុន។ តម្លៃសាច់ប្រាក់ដែលត្រូវបានធានា អាចយកមកប្រើប្រាស់ជាកម្ចីឥណទានបាននៅពេលដែលមានតម្រូវការចាំបាច់។ នៅពេលដែលលោកអ្នកទទួលបានជាលើកដំបូងនូវប្រាក់សំណងសម្រាប់ការសិក្សាត្រូវបានធានានោះនឹងពុំមានការបង់បុព្វលាភរ៉ាប់រងបន្តទៀតទេ ហើយកាតព្វកិច្ចហិរញ្ញវត្ថុរបស់លោកអ្នក នឹង

មានភាពធូរស្រាល។ បុព្វលាភរ៉ាប់រងមានអត្រាថេរ និងមានការធានា ដែលធ្វើឲ្យការរៀបចំ គម្រោងហិរញ្ញវត្ថុរបស់លោកអ្នកមានភាពងាយស្រួល និងអាចគ្រប់គ្រងបាន។

៣.៣.១.២. ការពារថវិកាបម្រុងសម្រាប់ការសិក្សាអប់រំរបស់កូន

ផលប្រយោជន៍អ្នកបង់ប្រាក់ក្រោមគម្រោង "អនាគតការសិក្សារបស់កូនខ្ញុំជាមួយមេនូ ឡាយហ្វ" ផ្តល់នូវការការពារបន្ថែមចំពោះថវិកាបម្រុងសម្រាប់ការសិក្សារបស់បុត្រីធីតាលោកអ្នក។ ក្នុងករណីដែលមានហេតុការណ៍នឹកស្មានមិនដល់ណាមួយបានកើតឡើង ចំពោះលោកអ្នកដែល ជាអ្នកបង់បុព្វលាភរ៉ាប់រង (ដូចជាករណីមរណភាព ឬពិការភាពទាំងស្រុងជាដើម) នោះការបង់បុព្វ លាភរ៉ាប់រងនាពេលអនាគតរបស់លោកអ្នកនឹងត្រូវបានលើកលែង ហើយប័ណ្ណសន្យារ៉ាប់រងនេះ នឹងនៅតែបន្តមានសុពលភាព រួមទាំងប្រាក់សំណងសម្រាប់ការសិក្សាត្រូវបានធានាភាគលាភបូក បង្ករ និងការប្រាក់ និងផលប្រយោជន៍ដទៃទៀតនឹងនៅតែត្រូវបានផ្តល់ជូននៅពេលដល់កាល កំណត់ទូទាត់។ អាស្រ័យហេតុនេះ ការសិក្សាអប់រំរបស់បុត្រីធីតាលោកអ្នកនៅតែទទួលបាននូវការ ឧបត្ថម្ភគាំទ្រ។ លោកអ្នកនឹងអស់ក្តីបារម្ភដោយដឹងថាថវិកាសម្រាប់ផ្គត់ផ្គង់ដល់ការសិក្សាអប់រំ របស់បុត្រីធីតាលោកអ្នកត្រូវបានការពារ។

៣.៣.១.៣. សារប្រយោជន៍នៃការទិញធានារ៉ាប់រងអនាគតការសិក្សារបស់កូនខ្ញុំ

វាជាអំណោយមួយដ៏ប្រសើរបំផុត សម្រាប់បុត្រីធីតារបស់លោកអ្នក នៅក្នុងបរិបទការងារ បច្ចុប្បន្ន គុណភាពនៃការសិក្សាអប់រំ មានសារៈសំខាន់ណាស់សម្រាប់បុត្រីធីតារបស់លោកអ្នក ដើម្បីទទួលបានការងារល្អជាទីគាប់ចិត្ត និងអនាគតដ៏ឆ្លាតវៃ។ ក្នុងនាមជា ឪពុក/ម្តាយ លោកអ្នក ប្រាកដជាមានបំណងផ្តល់នូវការសិក្សាអប់រំដ៏ប្រសើរបំផុតដល់បុត្រីធីតារបស់លោកអ្នក។ គម្រោង អនាគតការសិក្សារបស់កូនខ្ញុំ ជាមួយ មេនូឡាយហ្វ គឺជាគម្រោងដែលរួមបញ្ចូលទាំងការ សន្សំ ប្រាក់ជាលក្ខណៈប្រព័ន្ធ និងការការពារ ដោយការសន្សំជាលក្ខណៈប្រព័ន្ធ សម្រាប់ការសិក្សា កម្រិតកាន់តែខ្ពស់ មានរយៈពេល៤ឆ្នាំ។

- គម្រោងនេះគឺ បានផ្តល់នូវសារប្រយោជន៍ជាច្រើនដល់អ្នកដែលប្រើប្រាស់ ក្នុងការទទួល បានការទូទាត់សំណងផ្សេងៗដូចជា៖
- > ទទួលបានការទូទាត់ជាសាច់ប្រាក់ចំនួន ២៥%នៃទឹកប្រាក់ដែលត្រូវបានធានា
- > ធានាលើការសិក្សាក្នុងរយៈពេល ៤ឆ្នាំ
- > ភាគលាភត្រូវបានប្រកាសជារៀងរាល់ឆ្នាំ និងត្រូវបានរក្សាទុកជាប្រាក់តម្កល់ជាមួយក្រុម ហ៊ុន ដើម្បីទទួលបានការប្រាក់បូកបង្ករ

- > ក្នុងករណីជាអកុសលណាមួយកើតឡើងចំពោះអ្នកត្រូវបានធានា អ្នកទទួលបានប្រយោជន៍នឹងទទួលបានប្រាក់សំណង ៤០% ៦០% និង៨០% (តាមលំដាប់រៀងគ្នានៃអាយុក្មេង ១ឆ្នាំ ២ឆ្នាំ និង៣ឆ្នាំ) ដែលជាចំនួនទឹកប្រាក់ត្រូវបានធានាដោយដកចេញនូវប្រាក់សំណងដែលបានផ្តល់ជូនរួចរាល់
- > ក្នុងករណីមរណភាពដោយគ្រោះថ្នាក់ នោះអ្នកទទួលបានប្រយោជន៍នឹងទទួលបានការបង់ប្រាក់បន្ថែម ១០០%នៃចំនួនទឹកប្រាក់ត្រូវបានធានា ដោយដកចេញនូវប្រាក់សំណងដែលបានផ្តល់ជូនរួចរាល់
- > ចំនួនទឹកប្រាក់ដែលត្រូវផ្តល់ជូននឹងមានការបូកបន្ថែមភាគលាភបូកបង្គរ ដកចេញនូវបុព្វលាភរ៉ាប់រងដែលមិនទាន់បង់។

នៅក្នុងគម្រោង អនាគតការសិក្សារបស់កូនខ្ញុំជាមួយមេនូឡាយហ្វីក្រុមហ៊ុន បានរៀបចំជាពីរជម្រើសសម្រាប់ផ្តល់ជូនឪពុកម្តាយគ្រប់រូប ដើម្បីធានាបាននូវស្ថិរភាពនៃការសិក្សារបស់បុត្រធីតាលោកអ្នក ដែលជម្រើសនៃគម្រោងនោះមានដូចជា៖

ក. គម្រោងសម្រាប់ថ្នាក់វិទ្យាល័យ

គឺជាគម្រោងដែលឪពុកម្តាយទិញការធានាលើផ្នែកហិរញ្ញវត្ថុសម្រាប់ការសិក្សារបស់បុត្រធីតា នៅថ្នាក់វិទ្យាល័យ ដែលផ្តល់ជូននូវប្រាក់សំណងសម្រាប់ការសិក្សានៅពេលដែលបុត្រធីតារបស់លោកអ្នកមានអាយុពី១៥ ឆ្នាំ ទៅ ១៨ឆ្នាំ។

ឧទាហរណ៍៖ តារាងខាងក្រោមនេះបង្ហាញពីប្រាក់សំណងដែលលោកអ្នកនឹងទទួលបានជាឧទាហរណ៍ ប្រសិនបើលោកអ្នកចាប់ផ្តើម "គម្រោងសម្រាប់ថ្នាក់វិទ្យាល័យ" ដែលទឹកប្រាក់ ត្រូវបានធានាមានចំនួន ៦ពាន់ដុល្លារសហរដ្ឋអាមេរិច នៅពេលដែលបុត្រធីតា របស់លោកអ្នកមានអាយុ១ឆ្នាំ។

តារាងទី១៖

អាយុកូន	% នៃចំនួនទឹកប្រាក់ត្រូវបានធានា	ចំនួនទឹកប្រាក់ត្រូវផ្តល់ជូន ^១
១៥	២៥%	\$ ១,៥០០
១៦	២៥%	\$ ១,៥០០
១៧	២៥%	\$ ១,៥០០
១៨	២៥% + ភាគលាភ ^២ និងការប្រាក់ ^២	\$ ១,៥០០ + ភាគលាភ ^២ និងការប្រាក់ ^២

ខ. គម្រោងសម្រាប់ថ្នាក់សាកលវិទ្យាល័យ

គម្រោងនេះ គឺមានភាពប្រហាក់ប្រហែលទៅនឹងគម្រោងថ្នាក់វិទ្យាល័យដែរ ដែលវាជាការធានាលើផ្នែកហិរញ្ញវត្ថុសម្រាប់ការសិក្សារបស់បុត្រធីតានៅថ្នាក់សាកលវិទ្យាល័យ ដែលផ្តល់ជូននូវប្រាក់សំណងសម្រាប់ការសិក្សានៅពេលដែលបុត្រធីតា របស់លោកអ្នកមានអាយុពី ១៩ ឆ្នាំ ទៅ ២២ ឆ្នាំ។

ឧទាហរណ៍៖ តារាងខាងក្រោមបង្ហាញពីប្រាក់សំណងដែលលោកអ្នកនឹងទទួលបានជាឧទាហរណ៍ប្រសិនបើលោកអ្នកចាប់ផ្តើម "គម្រោងសម្រាប់ថ្នាក់សាកលវិទ្យាល័យ" ដែលទឹកប្រាក់ត្រូវបានធានាមានចំនួន ៦ពាន់ដុល្លារសហរដ្ឋអាមេរិច នៅពេលដែល បុត្រធីតារបស់លោកអ្នកមានអាយុ ១ ឆ្នាំ។

តារាងទី២៖

អាយុកូន	% នៃចំនួនទឹកប្រាក់ត្រូវបានធានា	ចំនួនទឹកប្រាក់ត្រូវផ្តល់ជូន ^១
១៩	២៥%	\$ ១,៥០០
២០	២៥%	\$ ១,៥០០
២១	២៥%	\$ ១,៥០០
២២	២៥% + ភាគលាភ ^២ និងការប្រាក់ ^២	\$ ១,៥០០ + ភាគលាភ ^២ និងការប្រាក់ ^២

^១ កម្ចីតណទានប័ណ្ណសន្យារ៉ាប់រង បុព្វលាភរ៉ាប់រងមិនទាន់បានបង់ និងការប្រាក់ទាំងឡាយនឹងត្រូវកាត់កងជាមួយចំនួនទឹកប្រាក់ត្រូវផ្តល់ជូន។

^២ ភាគលាភត្រូវបានប្រកាសជារៀងរាល់ឆ្នាំ និងត្រូវបានរក្សាទុកជាប្រាក់តម្កល់ជាមួយក្រុមហ៊ុន ដើម្បីទទួលបានការប្រាក់បូកបង្ករ។ ភាគលាភមិនមានការធានា។ អត្រាការ

ប្រាក់អាចត្រូវបានពិនិត្យ ឡើងវិញ និងកែសម្រួលដោយក្រុមហ៊ុនទៅតាមដំណាក់កាល នីមួយៗ។

៣.៣.១.៤. អត្ថប្រយោជន៍ព្យាបាលជំងឺធ្ងន់ធ្ងរនៃគម្រោងអនាគតការសិក្សារបស់កូនខ្ញុំ

កត្តាចម្បងដែលអាចប៉ះពាល់ដល់ការសិក្សាកូនៗ គឺបញ្ហាសុខភាពរបស់ឪពុកម្តាយផ្ទាល់ ហើយ៤០% ¹⁵ នៃមរណភាពនៅប្រទេសកម្ពុជាគឺបណ្តាលមកពីជំងឺបេះដូង ជំងឺមហារីក និងជំងឺ ដាច់សរសៃឈាមខួរក្បាល។ ជាមួយគម្រោងអនាគតការសិក្សារបស់កូនខ្ញុំជាមួយមេនូឡាយហ្វី ដោយបន្ថែមអត្ថប្រយោជន៍ព្យាបាលជំងឺធ្ងន់ធ្ងរ ដូចនេះឪពុកម្តាយនឹងលែងមានក្តីបារម្ភ។

លក្ខណៈពិសេសរបស់គម្រោងអនាគតការសិក្សារបស់កូនខ្ញុំជាមួយមេនូឡាយហ្វី មាន បន្ថែមនូវអត្ថប្រយោជន៍ព្យាបាលជំងឺធ្ងន់ធ្ងរមានដូចខាងក្រោម៖

- ជាមធ្យោបាយមួយដែលផ្តល់ទាំងការសន្សំ និងការការពារអនាគតការសិក្សារបស់កូន
- កូននឹងទទួលបាន ១០០% នៃទឹកប្រាក់ត្រូវបានធានាពេលប័ណ្ណសន្យាដល់កាលកំណត់
- ទទួលបានប្រាក់សំណងរហូតដល់ ២០០% នៃទឹកប្រាក់ត្រូវបានធានាក្នុងករណីគ្រោះថ្នាក់ ដល់អាយុជីវិត ឬពិការភាពទាំងស្រុង
- ទទួលបានភាគលាភប្រចាំឆ្នាំ (ចាប់ពីឆ្នាំទី៣ ទៅ)
- អាចដកភាគលាភបូកបង្ក ឬស្នើកម្ចីពីប័ណ្ណសន្យារ៉ាប់រងយកមកប្រើប្រាស់ក្នុងករណីចាំបាច់
- បុព្វលាភរ៉ាប់រងត្រូវបានលើកលែងក្នុងករណីអ្នកបង់ប្រាក់មានគ្រោះអកុសល
- ទទួលបានការការពាររហូតដល់ ១៤ស្ថានភាពជំងឺធ្ងន់ធ្ងរ ដែលមានទឹកប្រាក់ធានារហូត ដល់ \$១០០,០០០
- ទទួលបាន៥០% នៃទឹកប្រាក់ត្រូវបានធានាសម្រាប់ព្យាបាលជំងឺធ្ងន់ធ្ងរកម្រិតដំបូង
- បុព្វលាភរ៉ាប់រងត្រូវបានលើកលែងបន្ទាប់ពីប្រាក់សំណងករណីជំងឺធ្ងន់ធ្ងរកម្រិតធ្ងន់បាន ផ្តល់ជូនរួច
- វិសាលភាពនៃការការពាររហូតដល់គ្រប់ប្រទេស

¹⁵ ប្រភពទិន្នន័យ World Life Expectancy 2017

តារាងទី ៣៖

ប្រភេទជំងឺធ្ងន់ធ្ងរដែលត្រូវបានការពារ

ជំងឺធ្ងន់ធ្ងរ	កម្រិតដំបូង	កម្រិតធ្ងន់
មហារីក	ជំងឺមហារីកដំណាក់កាលដំបូង	ជំងឺមហារីកដំណាក់កាលធ្ងន់ធ្ងរ
បេះដូង	ដាក់បញ្ចូលថ្មជំនួយបេះដូង ឬប្រើ ឧបករណ៍ជំនួយដល់ការកន្ត្រាក់សាច់ដុំបេះ ដូង	ជំងឺគាំងបេះដូង
បេះដូង	ការវះកាត់ជួសជុលសរសៃឈាមបេះដូង	ការវះកាត់តសរសៃឈាមបេះដូង
ខួរក្បាល	ការវះកាត់សរសៃឈាមខួរក្បាល ឬជុំ សរសៃឈាមខួរក្បាលដែលមានភាពមិន ប្រក្រតី	ជំងឺដាច់សរសៃឈាមខួរក្បាលធ្ងន់ធ្ងរ
ថ្លើម	ការវះកាត់ថ្លើម	ការខូចថ្លើមដំណាក់កាលចុងក្រោយ
សួត	ការវះកាត់យកសួតមួយចំហៀងចេញ	ជំងឺសួតដំណាក់កាលចុងក្រោយ
តម្រងនោម	ការវះកាត់តម្រងនោមមួយចំហៀងចេញ	ការខូចតម្រងនោម

៣.៣.២. គម្រោងមរតកខ្ញុំជាមួយមេនុឡាយហ្វី (Manulife Savings Protector)

ជាគម្រោងដែលផ្តល់ជូនទាំងការការពារលើអាយុជីវិត និងការសន្សំប្រាក់សម្រាប់ក្រុមគ្រួសារលោកអ្នកសម្រាប់ពេលអនាគត។ គម្រោងនេះផ្តល់នូវផលប្រយោជន៍ច្រើនយ៉ាង និងផ្តល់ជម្រើសសម្រាប់រយៈពេលនៃការការពារចំនួន១០ឆ្នាំ ឬ១៥ឆ្នាំ។ គម្រោងនេះរួមបញ្ចូលនូវការការពារយ៉ាងទូលំទូលាយដើម្បីការពារមនុស្សជាទីស្រឡាញ់ក្នុងករណី អកុសលណាមួយកើតឡើង (មរណភាព ឬ ពិការភាពទាំងស្រុង) ដោយភ្ជាប់មកជាមួយនូវការផ្តល់នូវសំណងរហូតដល់ ៤ដងប្រសិនបើមរណភាពនោះកើតឡើងដោយគ្រោះថ្នាក់ចៃដន្យ។ នៅពេលដែលប័ណ្ណសន្សំរាប់រងដល់កាលកំណត់នោះទឹកប្រាក់សន្សំសរុប ឬក្រុមនឹងអត្ថប្រយោជន៍ផ្សេងៗនឹងត្រូវបានផ្តល់ជូនដល់ម្ចាស់ប័ណ្ណសន្សំរាប់រង។

៣.៣.២.១. ការការពារពីបញ្ហាដែលកើតឡើង សម្រាប់អនាគតរបស់អ្នក

គ្រប់យ៉ាងនាពេលអនាគតគឺមិនអាចទាយទុកមុនបានឡើយ អនាគតក្រុមគ្រួសាររបស់អ្នក នឹងមានហានិភ័យប្រសិនបើមិនមានការចូលរួមចំណែកផ្នែកហិរញ្ញវត្ថុពីរូបអ្នក។ មនុស្សគ្រប់គ្នា ស្រមៃចង់បានការចូលនិវត្តន៍ដោយមានភាពរីករាយ មិនខ្វល់ពីបញ្ហាហិរញ្ញវត្ថុទោះជាមានរឿងអ្វី កើតឡើងចំពោះអ្នកក៏ដោយ ដូច្នោះអ្នកត្រូវការសន្សំឲ្យបានគ្រប់គ្រាន់ដើម្បីគាំទ្រដល់របៀបនៃការ រស់នៅនិងការចំណាយប្រចាំថ្ងៃរបស់លោកអ្នក។ ការចាប់ផ្តើម រៀបចំផែនការផ្នែកហិរញ្ញវត្ថុ នាពេលបច្ចុប្បន្ន គឺជារឿងចម្បងសម្រាប់ការបំពេញគោលដៅហិរញ្ញវត្ថុរបស់លោកអ្នកខណៈពេល ដែលប្រាក់សន្សំការពារនាពេលអនាគតរបស់ក្រុមគ្រួសារនៅមានភាពខ្វះខាត។

៣.៣.២.២. បំពេញគោលដៅហិរញ្ញវត្ថុរបស់អ្នក

គម្រោង មរតកខ្ញុំជាមួយមេនូឡាយហ្វី គឺបានបង្កើតឡើងជូនដល់អតិថិជន ចន្លោះពីអាយុ ១៨ឆ្នាំ និង៥៥ឆ្នាំ ការផ្តល់ឲ្យលោកអ្នកទទួលបានទំហំនៃការពារជីវិតយ៉ាងពេញលេញសម្រាប់រយៈ ពេល10 ឆ្នាំឬ ១៥ឆ្នាំ ដើម្បីជួយអ្នកក្នុងការបង្កើត អចលនទ្រព្យសម្រាប់មនុស្សជាទីស្រឡាញ់របស់ អ្នក។ ហើយក្រុមហ៊ុនក៏គាំទ្រដល់គោលដៅហិរញ្ញវត្ថុរបស់អ្នកតាមរយៈការការពារនិងសន្សំដោយ ភាគលាភប្រចាំឆ្នាំ ដែលបានដាក់ប្រាក់ជាមួយក្រុមហ៊ុននោះលោកអ្នកនឹងទទួលបានការប្រាក់ ហើយតម្លៃសាច់ប្រាក់ ដែលត្រូវបានធានាអាចយកមកប្រើប្រាស់ជាកម្ចីឥណទានបាននៅពេល ដែលមានតម្រូវការចាំបាច់កើតមានឡើងមក។

៣.៣.២.៣. សារប្រយោជន៍នៃការទិញធានារ៉ាប់រងគម្រោងមរតកខ្ញុំ

សម្រាប់គម្រោងនេះ គឺបានផ្តល់នូវអត្ថប្រយោជន៍យ៉ាងពិសេសដល់អ្នកដែលប្រើប្រាស់ គម្រោងនេះក្នុងការទទួលបានការទូទាត់សំណងផ្សេងៗដូចជា៖

- > ផ្តល់ជូន ១០០% នៃចំនួនទឹកប្រាក់ត្រូវបានធានារួមជាមួយនឹងភាគលាភបូកបង្ករ(ប្រែប្រួល) នៅថ្ងៃប័ណ្ណសន្យារ៉ាប់រងដល់កាលកំណត់
- > ទទួលបានប្រាក់សំណងចំនួន២០០% នៃចំនួនទឹកប្រាក់ត្រូវបានធានាក្នុងករណីមរណភាព ឬពិការភាពទាំងស្រុង
- > ទទួលបានប្រាក់សំណងចំនួន៤០០% នៃចំនួនទឹកប្រាក់ត្រូវបានធានាក្នុងករណីមរណភាព ឬពិការភាពទាំងស្រុង កើតឡើងដោយសារគ្រោះថ្នាក់ផ្សេងៗ
- > បុព្វលាភរ៉ាប់រងមានតម្លៃថេរ ដែលមិនប្រែប្រួលរហូតដល់ឆ្នាំបញ្ចប់នៃប័ណ្ណសន្យារ៉ាប់រង
- > បុព្វលាភរ៉ាប់រងអាចបង់ជាប្រចាំឆមាស ឬប្រចាំឆ្នាំ

- លោកអ្នកនៅតែទទួលបានការធានារ៉ាប់រង ទោះជាមានឧបទ្វរហេតុកើតឡើងចំពោះលោកអ្នកនៅក្នុងប្រទេសកម្ពុជាឬនៅបរទេស លោកអ្នកអាចដកយកសាច់ប្រាក់សុទ្ធពីភាគលាភប្រចាំឆ្នាំ (ប្រែប្រួល) ជាមួយនឹងការប្រាក់បូកបង្គរ ឬអាចស្នើសុំកម្ចីពីតម្លៃសាច់ប្រាក់យកទៅប្រើប្រាស់ក្នុងករណីចាំបាច់។

៣.៣.២.៤. បន្ថែមនូវអត្ថប្រយោជន៍ព្យាបាលជំងឺធ្ងន់ធ្ងរនៃគម្រោងគម្រោងមរតកខ្ញុំ

ក្រុមហ៊ុនបានគិតគូរពីបញ្ហាសុខភាព ជាកត្តាចម្បងដែលអាចប៉ះពាល់ដល់ការសន្សំសម្រាប់អនាគត ឬការប្រើប្រាស់ប្រចាំថ្ងៃហើយបើតាមការសង្កេតមើលសព្វថ្ងៃនេះ ៤០% នៃមរណភាពនៅប្រទេសកម្ពុជាបណ្តាលមកពីជំងឺបេះដូង ជំងឺមហារីក និងដាច់សសៃឈាមខួរក្បាល។ ដូច្នេះហើយបានជាក្រុមហ៊ុន មេនូឡាយហ្វី បង្កើតនូវអត្ថប្រយោជន៍ព្យាបាលជំងឺធ្ងន់ធ្ងរឡើងមក ដែលអត្ថប្រយោជន៍ព្យាបាលជំងឺធ្ងន់ធ្ងរនេះ គឺជាអត្ថប្រយោជន៍បន្ថែមទៅលើគម្រោងធានារ៉ាប់រងអាយុជីវិតរបស់លោកអ្នក ដែលអត្ថប្រយោជន៍នេះអាចភ្ជាប់ជាមួយនឹង គម្រោងអនាគតការសិក្សារបស់កូនខ្ញុំ ជាមួយមេនូឡាយហ្វី និងគម្រោងមរតកខ្ញុំជាមួយមេនូឡាយហ្វី។

លក្ខណៈពិសេសរបស់គម្រោងមរតកខ្ញុំជាមួយមេនូឡាយហ្វី ដោយបន្ថែមអត្ថប្រយោជន៍ព្យាបាលជំងឺធ្ងន់ធ្ងរ មានដូចខាងក្រោម៖

- ទទួលបានការការពារពីរយ៉ាងក្នុងពេលតែមួយគឺការការពារសន្សំប្រាក់រួមជាមួយនឹងការធានារ៉ាប់រងអាយុជីវិត
- ទទួលបានប្រាក់សំណងរហូតដល់៤០០% នៃទឹកប្រាក់ត្រូវបានធានាក្នុងករណីគ្រោះថ្នាក់រហូតដល់បាត់បង់អាយុជីវិត ឬពិការភាពទាំងស្រុង
- ទទួលបានភាគលាភប្រចាំឆ្នាំ (ចាប់ពីឆ្នាំទី ៣ ទៅ)
- អាចដកភាគលាភបូកបង្គរ ឬស្នើកម្ចីពីប័ណ្ណសន្យារ៉ាប់រងយកមកប្រើប្រាស់ក្នុងករណីចាំបាច់
- ទទួលបាន១០០% នៃទឹកប្រាក់ត្រូវបានធានាបូកបញ្ចូលជាមួយនឹងភាគលាភបូកបង្គរនៅពេលដល់កាលកំណត់នៃប័ណ្ណសន្យារ៉ាប់រង
- ទទួលបានការការពាររហូតដល់១៥ ស្ថានភាពជំងឺធ្ងន់ធ្ងរ ដែលមានទឹកប្រាក់ធានារហូតដល់\$១០០,០០០
- ទទួលបាន៥០% នៃទឹកប្រាក់ត្រូវបានធានាសម្រាប់ព្យាបាលជំងឺធ្ងន់ធ្ងរកម្រិតដំបូង
- បុព្វលាភរ៉ាប់រងត្រូវបានលើកលែងបន្ទាប់ពីប្រាក់សំណងករណីជំងឺធ្ងន់ធ្ងរកម្រិតធ្ងន់បានផ្តល់ជូនរួច

- វិសាលភាពនៃការការពាររហូតដល់គ្រប់ប្រទេស
តាងរាងទី៤៖

ប្រភេទជំងឺធ្ងន់ធ្ងរដែលត្រូវបានការពារ

ជំងឺធ្ងន់ធ្ងរ	កម្រិតដំបូង	កម្រិតធ្ងន់
មហារីក	ជំងឺមហារីកដំណាក់កាលដំបូង	ជំងឺមហារីកដំណាក់កាលធ្ងន់ធ្ងរ
បេះដូង	ដាក់បញ្ចូលថ្មជំនួយបេះដូង ឬប្រើ ឧបករណ៍ជំនួយដល់ការកន្ត្រាក់សាច់ដុំបេះ ដូង	ជំងឺគាំងបេះដូង
បេះដូង	ការវះកាត់ជួសជុលសរសៃឈាមបេះដូង	ការវះកាត់សរសៃឈាមបេះដូង
ខួរក្បាល	ការវះកាត់សរសៃឈាមខួរក្បាល ឬជុំ សរសៃឈាមខួរក្បាលដែលមានភាពមិន ប្រក្រតី	ជំងឺដាច់សរសៃឈាមខួរក្បាលធ្ងន់ធ្ងរ
ថ្លើម	ការវះកាត់ថ្លើម	ការខូចថ្លើមដំណាក់កាលចុងក្រោយ
សួត	ការវះកាត់យកសួតមួយចំហៀងចេញ	ជំងឺសួតដំណាក់កាលចុងក្រោយ
តម្រងនោម	ការវះកាត់តម្រងនោមមួយចំហៀងចេញ	ការខូចតម្រងនោម

៣.៣.៣. ការបង្កើនបុព្វលាភ

៣.៣.៣.១. ការកំណត់តម្លៃបុព្វលាភ

នៅក្នុងការកំណត់តម្លៃបុព្វលាភ ក្រុមហ៊ុនធ្វើការកំណត់ដោយផ្អែកទៅលើកត្តាមួយចំនួនដូចខាងក្រោម៖

- សម្រាប់ គម្រោងអនាគតការសិក្សារបស់កូនខ្ញុំជាមួយមេនូឡាយហ្វ
 - អាយុនៃបុត្រីតានិង (ចាប់ពី ១ឆ្នាំឡើងទៅ)
 - ចំនួនទឹកប្រាក់ដែលចង់សន្សំសម្រាប់ការសិក្សារបស់កូន
 - ជម្រើសនៃគម្រោងដែលចង់បាន
 - ប្រភេទមុខវិជ្ជាដែលបុត្រីតាចង់សិក្សា

- សាលាដែលបំរុងនឹងជ្រើសរើស
- **គម្រោងមរតកខ្ញុំជាមួយមេនូឡាយហ្វ័រ**
- អាយុ អ្នកត្រូវបានធានាជីវិត
- ភេទ អ្នកត្រូវបានធានាជីវិត
- សុខភាព អ្នកត្រូវបានធានាជីវិត
- មុខរបរ សព្វថ្ងៃរបស់អ្នកធានាជីវិត
- ចំនួនទឹកប្រាក់នៃការធានាសម្រាប់គម្រោងមរតកខ្ញុំ
- ជម្រើសនៃគម្រោងដែលចង់បានការធានា

៣.៣.៣.២. ជម្រើសនៃការបង់បុព្វលាភ

នៅពេលជារ ផលិតផលធានារ៉ាប់រងអាយុជីវិត ពីក្រុមហ៊ុន មេនូឡាយហ្វ័រ លោកអ្នកទទួលបានជម្រើសនៃការបង់បុព្វលាភនានាដូចជា សាច់ប្រាក់សុទ្ធ ការផ្ទេរប្រាក់តាមធនាគារ មូលប្បទានបត្រ ការដាក់ប្រាក់ ការទូទាត់ប្រាក់តាមប្រព័ន្ធទូរស័ព្ទតាមរយៈសេវាវីង (Wing) ការផ្ទេរប្រាក់តាមប្រព័ន្ធអ៊ិនធើណិត ឬការផ្ទេរប្រាក់ផ្ទាល់តាមរយៈគណនីសន្សំនៅតាមធនាគារនានាផងដែរ។

ក្រុមហ៊ុនមេនូឡាយហ្វ័រ ក៏បានធ្វើការកំណត់នូវតម្លៃ និងជម្រើសដ៏សមរម្យបំផុតសម្រាប់អតិថិជនដែរវាជាភាពងាយស្រួលក្នុងការប្រើប្រាស់ផលិតផលរបស់ក្រុមហ៊ុនមេនូឡាយហ្វ័រ។ អតិថិជនអាចមានជម្រើសក្នុងការរើសយករយៈពេលនៃការបង់បុព្វលាភ ១ឆ្នាំម្តង(Annual) ដោយអតិថិជនធ្វើការបង់ប្រាក់ ១០០% និងជម្រើសមួយទៀត អតិថិជនអាចបង់ ១ឆមាសម្តង(semi-Annually) ដោយអតិថិជនធ្វើការបង់ប្រាក់៥៥%។

៣.៣.៣.៣. ការផ្លាស់ប្តូរការបង់បុព្វលាភ

អតិថិជនអាចធ្វើការផ្លាស់ប្តូរការបង់បុព្វលាភបាន ដោយអតិថិជនមានសិទ្ធិអាចដំឡើងទឹកប្រាក់ធានា (Face Amount) ដោយក្រុមហ៊ុនបានផ្តល់សិទ្ធិអនុញ្ញាតក្នុងកំឡុងពេល ៦ខែគិតចាប់ពីប័ណ្ណមានសុពលភាព ដោយតម្រូវឲ្យបង់បុព្វលាភបន្ថែម។ ក្នុងករណីអតិថិជនចង់បន្ថយទឹកប្រាក់ធានា(Face Amount)ក្រុមហ៊ុនផ្តល់សិទ្ធិអនុញ្ញាតពីរយៈពេលដែលប័ណ្ណមានសុពលភាព រហូតដល់ ប័ណ្ណអស់សុពលភាព ហើយតម្លៃសាច់ប្រាក់នឹងត្រូវបង់ត្រឡប់ជូន អតិថិជនវិញ (ប្រសិនបើមាន)។

៣.៣.៣.៤. រយៈពេលអនុគ្រោះ

រយៈពេលអនុគ្រោះ គឺជារយៈពេលពន្យារបន្ថែមដែលអ្នកត្រូវបានធានាជីវិតនៅតែទទួលបាន ការការពារបើទោះបីជាមានការយឺតយ៉ាវក្នុងការបង់បុព្វលាភក៏ដោយ គឺក្រុមហ៊ុនមេនូឡាយហ្វីនិង ធ្វើការពន្យាររហូត៣១ថ្ងៃ គិតចាប់ពីកាលបរិច្ឆេទដល់កាលកំណត់ នឹងត្រូវបានអនុញ្ញាតសម្រាប់ ការបង់បុព្វលាភធានារ៉ាប់រងបន្ទាប់។ ប្រសិនបើមានបុព្វលាភធានារ៉ាប់រងណាមួយមិនទាន់បានបង់ នៅពេលផុតរយៈពេលអនុគ្រោះនេះរយៈពេល៣ខែ(មិនមានការការពារ) ខាងក្រុមហ៊ុននិងទុករ យៈពេល២ឆ្នាំ ជូនម្ចាស់ប័ណ្ណសន្យារ៉ាប់រង ក្នុងការស្នើសុំសុពលភាពប័ណ្ណឡើងវិញ ដោយម្ចាស់ ប័ណ្ណត្រូវ ពិនិត្យសុខភាពឡើងវិញ បង់បុព្វលាភដែលមិនបានបង់បូកនិងការប្រាក់ បង់មកនូវសាច់ ប្រាក់ដែលបានយក។

៣.៤. នីតិវិធីនៃការផ្តល់សេវាកម្មធានារ៉ាប់រងអាយុជីវិត

ដោយសារតែការវិវត្តន៍របស់បច្ចេកវិទ្យាកាន់តែជឿនលឿនទៅៗ ក្រុមហ៊ុនមេនូឡាយហ្វី (ខេមបូឌា) ក៏បាននាំយកការផ្តល់សេវាកម្មដោយប្រើប្រាស់ប្រព័ន្ធអេឡិចត្រូនិចដើម្បីបម្រើដល់ អតិថិជនឲ្យមានភាពងាយស្រួលជាងមុនចាប់តាំងពីដំណាក់កាលដំបូង រហូតដល់ការបញ្ចប់ប្រតិ- បត្តិការទិញហើយជំហ៊ាននៃការផ្តល់សេវាកម្មធានារ៉ាប់រងអាយុជីវិតរបស់ក្រុមហ៊ុនមេនូឡាយរួម មានដូចខាងក្រោម៖

• ដំណាក់កាលទី១៖ សម្រង់តម្លៃ

មុននឹងអតិថិជនសម្រេចចិត្តប្រើប្រាស់សេវាកម្មធានារ៉ាប់រងអាយុជីវិត ជំហ៊ានដំបូងដែល អតិថិជនទាំងអស់ត្រូវធ្វើមុនគេ គឺស្វែងរកអ្នកប្រឹក្សាជ័យមានបទពិសោធន៍ម្នាក់ក្នុងការធ្វើបទបង្ហាញ អំពីគម្រោងដែលជាតម្រូវការរបស់ពួកគេ ដោយរួមមានការវិភាគជាក់ស្តែងទៅលើស្ថានភាពហិរញ្ញ វត្ថុថាតើពួកគេអាចប្រើប្រាស់នូវទំហំប៉ុណ្ណាដែលសាកសមនឹងចំណូលរបស់ពួកគេ រួមទាំងការប្រើ ប្រាស់ថវិកាចំណាយ ការមើលទៅលើលក្ខខណ្ឌការងារ និងកំណត់នូវកត្តាដែលអាចបណ្តាលឲ្យ មានហានិភ័យកើតឡើង ដែលអាចប៉ះពាល់ដល់ជីវភាពប្រចាំថ្ងៃរបស់ពួកគេ។ បន្ទាប់ពីប្រឹក្សានឹង ធ្វើការវិភាគរួចរាល់ ខាងក្រុមហ៊ុននឹងធ្វើឯកសារសាកល្បងផ្លូវការមួយ ដើម្បីបង្ហាញទំហំបុព្វលាភ ជាក់លាក់ដែលអតិថិជនត្រូវបង់ ឬសន្សំ ក៏ដូចជាទំហំនៃការការពារ ហើយឯកសារនោះនឹងបង្ហាញ លំអិតអំពីតួលេខ និងលក្ខខណ្ឌមួយចំនួនផងដែរ។

• ដំណាក់កាលទី២៖ ការបំពេញពាក្យសុំដើម្បីទិញធានារ៉ាប់រង

អតិថិជនអាចទិញនូវសេវាកម្មធានារ៉ាប់រងអាយុជីវិតពីក្រុមហ៊ុនមេនូឡាយហ៊ីបាន ដោយ ពួកគេតម្រូវឲ្យមានឯកសារផ្លូវច្បាប់មួយចំនួនដូចជា៖

➢ ចំពោះនីតិបុគ្គល

- ១. អត្តសញ្ញាណប័ណ្ណ ឬសំបុត្រកំណើត ឬឯកសារដែលមានតម្លៃស្មើ របស់អ្នកទទួលផល ប្រយោជន៍ថតចម្លង
- ២. អត្តសញ្ញាណប័ណ្ណ ឬសៀវភៅគ្រួសារ ឬលិខិតឆ្លងដែន ឬឯកសារដែលមានតម្លៃស្មើរបស់ ខ្លួនថតចម្លងមួយសន្លឹក
- ៣. សំបុត្រទឹក ឬសំបុត្រភ្លើងក្នុងអំឡុងពេល៣ខែចុងក្រោយថតចម្លងមួយសន្លឹក

➢ ចំពោះរូបវន្តបុគ្គល

- ១. អត្តសញ្ញាណប័ណ្ណ ឬសំបុត្រកំណើត ឬឯកសារដែលមានតម្លៃស្មើ របស់អ្នកទទួលផល ប្រយោជន៍ថតចម្លង
- ២. អត្តសញ្ញាណប័ណ្ណ ឬសៀវភៅគ្រួសារ ឬលិខិតឆ្លងដែន ឬឯកសារដែលមានតម្លៃស្មើរបស់ ខ្លួនថតចម្លងមួយសន្លឹក
- ៣. សំបុត្រទឹក ឬសំបុត្រភ្លើងក្នុងអំឡុងពេល៣ខែចុងក្រោយថតចម្លងមួយសន្លឹក
- ៤. ឯកសារបញ្ជាក់ពីអាសយដ្ឋានរស់នៅបរទេសថតចម្លងមួយសន្លឹក
- ៥. ជាបុគ្គលដែលរស់នៅក្នុងប្រទេសកម្ពុជាចាប់ពី៦ខែឡើងទៅ

បន្ទាប់ពីបំពេញឯកសារតម្រូវរបស់ក្រុមហ៊ុនរួច អតិថិជនត្រូវធ្វើការបំពេញឯកសារស្នើសុំ ធានារ៉ាប់រងអាយុជីវិតពីក្រុមហ៊ុនមេនូឡាយហ៊ីចំនួន១ច្បាប់ ដោយអតិថិជនត្រូវបំពេញទម្រង់ស្នើ សុំនេះឲ្យបានច្បាស់លាស់ដោយគោរពតាមភាពពិតប្រាកដ និងត្រឹមត្រូវ។ គ្រប់ព័ត៌មាន និងហានិ- ភ័យទាំងអស់ដែលពាក់ព័ន្ធនឹងអតិថិជនត្រូវបំពេញ និងបង្ហាញឲ្យបានច្បាស់លាស់ដោយពុំ មានការលាក់លៀម ឬភូតកុហក និងរួមបញ្ចូលទាំងឯកសារអំពីការត្រួតពិនិត្យសុខភាព (ប្រសិនបើក្រុមហ៊ុនស្នើសុំ)។

• ដំណាក់កាលទី៣៖ ការវាយតម្លៃ

ក្រុមហ៊ុននឹងធ្វើការវាយតម្លៃទៅលើអ្នកប្រើប្រាស់ ដោយប្រមូលព័ត៌មានដែលចាំទាក់ទងនឹង អាយុ កំពស់ ទម្លាប់រស់នៅប្រចាំថ្ងៃ ស្ថានភាពសុខភាពរបស់អតិថិជន ការសេពគ្រឿងស្រវឹង ការ ជក់បារី ឯកសារពិនិត្យសុខភាពដែលអតិថិជនមាន និងលក្ខខណ្ឌផ្សេងៗទៀតដែលពាក់ព័ន្ធ។ នៅ ក្នុងដំណាក់កាលនៃការវាយតម្លៃនេះ គឺជាដំណាក់កាលសំខាន់ដែលអាចកំណត់នូវហានិភ័យ

របស់អតិថិជនបាន ដោយហានិភ័យទាំងនោះអាចឲ្យក្រុមហ៊ុនទទួលយកបាន ឬមិនអាចទទួលយកបាន ប៉ុន្តែក្នុងករណីពិសេសក្រុមហ៊ុនអាចឲ្យអតិថិជនទទួលបាននូវការការពារគ្រាន់តែបង់បន្ថែមនូវចំនួនទឹកប្រាក់ធានាបន្ថែម(ក្រុមហ៊ុននឹងបញ្ជាក់ពីតម្លៃសាច់ប្រាក់ដែលត្រូវបង់។

• **ដំណាក់កាលទី៤៖ ការផ្តល់ការធានា**

បន្ទាប់ពីធ្វើការវាយតម្លៃរួចមក បុគ្គលិករបស់ក្រុមហ៊ុនមេនូឡាយហ៍នឹងផ្តល់ព័ត៌មានទៅកាន់អ្នកប្រឹក្សាធានារ៉ាប់រងឲ្យដឹងអំពីការទទួលយកការធានា និងចេញនូវប័ណ្ណសន្យារ៉ាប់រងមួយទៅឲ្យអតិថិជននៅក្នុងប័ណ្ណសន្យានេះចែងពីព័ត៌មានលម្អិតនៃធានារ៉ាប់រងដូចជាកំឡុងពេលនៃកិច្ចសន្យាទឹកប្រាក់សំណង ចំនួនបុព្វលាភ កាលអវសាននៃកិច្ចសន្យា រវាងក្រុមហ៊ុនធានារ៉ាប់រងជាមួយនិងអតិថិជន ជាលាយលក្ខណ៍អក្សរចំនួនមួយក្បាលឲ្យទៅអតិថិជនដើម្បីអាននូវឯកសារលំអិត ព្រមទាំងទុកពេលឲ្យអតិថិជនចំនួន២១ថ្ងៃក្នុងការបដិសេធមិនទទួលយកនូវការការពារនេះ។

៣.៥. នីតិវិធីនៃការទាមទារសំណង

៣.៥.១. សេចក្តីជូនដំណឹងអំពីការទាមទារសំណង

សេចក្តីជូនដំណឹងអំពីការទាមទារសំណង ឬការដាក់ពាក្យស្នើសុំការទាមទារសំណងរបស់អ្នកត្រូវបានធានាអាយុជីវិត ត្រូវបានប្រព្រឹត្តិទៅនៅក្រោយពេលមានហេតុការណ៍អកុសលណាមួយកើតឡើងដែលបណ្តាលឲ្យមានគ្រោះថ្នាក់ បាត់បង់ជីវិតឬពិការភាពទាំងស្រុង ដូចច្នោះហើយនៅពេលដែលមានរឿងអកុសលទាំងនេះកើតឡើង សមាជិកគ្រួសារចាំបាច់ត្រូវប្រមូល នៅព័ត៌មាននិងភស្តុតាងឲ្យបានគ្រប់ជ្រុងជ្រោយ បន្ទាប់មកធ្វើការទាក់ទងផ្តល់ព័ត៌មានជូនទៅទីប្រឹក្សាធានា ឬទំនាក់ទំនងទៅខាងផ្នែកសេវា បម្រើអតិថិជនតាមរយៈលេខទូរស័ព្ទ ០២៣ ៩៦៥ ៩៩៩ (រាល់ម៉ោងធ្វើការ) ដើម្បីឲ្យក្រុមហ៊ុនបានដឹងពីព័ត៌មាននេះភ្លាមៗនិងធ្វើការវិភាគ ដែលវាជាភាពងាយក្នុងការធ្វើប្រតិបត្តិការលើដំណើរការនៃការទាមទារសំណងជូនអតិថិជន។ ក្នុងនោះផងដែរការជូនដំណឹងជាលាយលក្ខណ៍អក្សរត្រូវធ្វើឡើងក្នុងរយៈពេល ៣០ថ្ងៃចាប់ពីការបរិច្ឆេទដំបូងជូនត្រូវបានធ្វើពោតវិនិច្ឆ័យលើកដំបូង។

៣.៥.២. ភស្តុតាងនិងតម្រូវការឯកសារនៃការស្នើសុំសំណងធានារ៉ាប់រង

នៅពេលដែលក្រុមហ៊ុន ទទួលបានដំណឹងពីសាច់ញាតិអំពីហេតុការណ៍ដែលបានកើតឡើងលើអ្នកត្រូវបានធានារួច ក្រុមហ៊ុននិងផ្តល់ជូននូវទម្រង់ឯកសារមួយចំនួនសំរាប់បំពេញ (ខាងក្រុមហ៊ុនមានការជួយសម្រួលក្នុងការបំពេញផងដែរ) និងឯកសារមួយចំនួនទៀតដើម្បីផ្តល់ជូនក្រុមហ៊ុន មុននិងមានការទូទាត់សំណងផ្សេងៗ ឯកសារទាំងនោះរួមមាន៖

ក.សូមប្រគល់ជូនក្រុមហ៊ុននូវរាល់ទម្រង់បែបបទដែលបានបំពេញរួច

ខ.របាយការណ៍សុខភាពបញ្ជាក់ពីការធ្វើរោគវិនិច្ឆ័យនិងរបាយការណ៍ប្រតិបត្តិការក្នុងការវះកាត់

គ.ឯកសារវេជ្ជសាស្ត្រដែលពាក់ព័ន្ធជា របាយការណ៍ជាលិកា រោគសាស្ត្រ (histopathology reporter) របារបាយការណ៍ ECG លទ្ធផលនៃការវិភាគដុំសាច់ និងលទ្ធផលស្កេន CT/MRI/PET ។ល។

ឃ.ករណីមរណភាព ត្រូវភ្ជាប់មកជាមួយនៅ ឯកសារនឹងភស្តុតាងទាំងអស់ដែលជាប់ពាក់ព័ន្ធ អំពីមរណភាពរបស់អ្នកត្រូវបានធានាអាយុជីវិត ឲ្យសមស្របទៅតាមនិយមន័យនៃមរណភាព បណ្តាលមកពីគ្រោះថ្នាក់ដូចដែលមានចែងក្នុងក្រុមហ៊ុន

ង.ឈ្មោះ អាយុ និងឯកសារថតចម្លង បញ្ជាក់អំពីអត្តសញ្ញាណរបស់អ្នកដែលធ្វើការទាមទារ សំណង

ច.កិច្ចសន្យានៃប័ណ្ណសន្យារ៉ាប់រង

៣.៥.៣. ការត្រួតពិនិត្យលើការទាមទារសំណង

បន្ទាប់ពីក្រុមហ៊ុនទទួលបាននូវសេចក្តីជូនដំណឹង និងភស្តុតាងនានាដែលត្រូវបានរាយ ការណ៍តាមរយៈក្រុមគ្រួសារឬអ្នកទទួលបានផលរួចរាល់ ខាងក្រុមហ៊ុននិងធ្វើការពិនិត្យទៅលើប័ណ្ណ សន្យារ៉ាប់រងនោះ គួរតែទូទាត់សំណងបែបណាដែរយោងទៅតាមលក្ខខណ្ឌនៃប័ណ្ណសន្យារ៉ាប់រង ទំហំនៃការទាមទារសំណង កំរិតនៃទំហំការពារ ឯកសារផ្សេងៗ ដែលជាប់ពាក់ព័ន្ធ និងពិនិត្យមើល ឯកសារដែលមាន ភាពផ្ទុយគ្នាពីប័ណ្ណសន្យារ៉ាប់រង និង សុពលភាពនៃប័ណ្ណសន្យារ៉ាប់រងជាដើម។

៣.៥.៤. ការឆ្លើយតបនឹងសំណើទាមទារសំណង

នៅពេលដែលក្រុមហ៊ុនធ្វើការត្រួតពិនិត្យនិងវិភាគគ្រប់ទម្រង់ឯកសារ ដែលក្រុមហ៊ុនតម្រូវឲ្យ អ្នកទាមទារសំណង ឬអ្នកទទួលបានផល ផ្តល់ជូនក្រុមហ៊ុនដែរមានគ្រប់គ្រាន់ហើយនោះ ភាគីខាង ក្រុមហ៊ុននិងបញ្ជូនឯកសារទាំងអស់នោះបន្តទៅកាន់ផ្នែកផ្សេងដែលជាប់ទាក់ទងគ្នានឹងការទូទាត់ សំណង ដើម្បីធ្វើការវាយតម្លៃទៅលើព័ត៌មានដែលទទួលបានមុននឹងធ្វើការសម្រេចចិត្តថា តើក្រុម ហ៊ុនគួរចេញសំណងឬអត់? ក្នុងករណីដែលក្រុមហ៊ុនមានមន្ទិលសង្ស័យទៅលើព័ត៌មានណាមួយ ក្នុងលិខិតទាមទារសំណង នោះក្រុមហ៊ុននិងធ្វើការស៊ើបអង្កេតឲ្យឃើញការពិត មុននិងសម្រេច ចិត្តព្រមទទួលស្គាល់ ឬក៏បដិសេធ ទៅលើការផ្តល់សំណង។

៣.៥.៥. ការស៊ើបអង្កេតលើសំណើទាមទារសំណង

ការស៊ើបអង្កេតនេះគឺខាងក្រុមហ៊ុនធ្វើឡើងក្នុងគោលបំណងបញ្ជាក់អំពីភាពត្រឹមត្រូវមិនមានការកែប្រែបន្តិចកសារ ឬព័ត៌មានផ្សេងៗក្នុងន័យទទួលបានផលប្រយោជន៍ហិរញ្ញវត្ថុ ខាងក្រុមហ៊ុន និងមានជាក្រុមការងារផ្នែកស៊ើបអង្កេតមួយក្រុមសម្រាប់ធ្វើការស៊ើបអង្កេតជាច្រើនដំណាក់កាល យ៉ាងមានប្រសិទ្ធភាព ដោយមានការចុះពិនិត្យផ្ទាល់ទៅលើ រយៈពេល ទឹកនៃឯកតិហេតុភាព ក្រោយទទួលបានសេចក្តីជូនដំណឹង ឬក៏ការស៊ើបអង្កេតត្រូវធ្វើឡើងមុនពេលចេញសេចក្តីសម្រេចដើម្បីជាការផ្ទៀងផ្ទាត់ឲ្យបានត្រឹមត្រូវ និងតម្លាភាព ជៀសវាងមានកន្លែងខ្វះចន្លោះ ឬមិនប្រក្រតី។

៣.៥.៦. សេចក្តីសម្រេចនៃការទាមទារសំណង

សេចក្តីសម្រេចនៃការទាមទារសំណងនឹងធ្វើឡើងបន្ទាប់ពី ក្រុមហ៊ុនទទួលបានផ្ទៀងផ្ទាត់ភស្តុតាងដែលមានភាពត្រឹមត្រូវពេញលេញ ទៅតាមលក្ខខណ្ឌដែលក្រុមហ៊ុនអាចទទួលយកបាន យោងតាមស្តង់ដារនិង នីតិវិធីដែលត្រូវបានកំណត់ដោយក្រុមហ៊ុនរួចរាល់ក្រុមហ៊ុននិងចេញសេចក្តីសម្រេចលើសំណើទាមទារសំណងដល់អ្នកត្រូវបាន ឬអ្នកទទួលបានផងនូវទំហំទឹកប្រាក់ដែលត្រូវទូទាត់សងទៅកាន់អ្នកទទួលតាមការកំណត់ក្នុងប័ណ្ណសន្យារ៉ាប់រងដែលមានសុពលភាព។

៣.៦. នីតិវិធីនិងដំណើរការនៃការសងសំណង

ក្រុមហ៊ុនធានារ៉ាប់រងអាយុជីវិតមេនូឡាយហ្វី បានធ្វើការប្តេជ្ញាចិត្តក្នុងការផ្តល់សំណងជូនអ្នកទទួលក្នុងរយៈពេល៥ថ្ងៃនៃថ្ងៃធ្វើការប៉ុណ្ណោះ។ ការសងសំណងនឹងប្រព្រឹត្តទៅតាមគោលការណ៍មួយចំនួនដូចជា៖ លក្ខខណ្ឌពេលចុះកិច្ចសន្យាទិញធានារ៉ាប់រង កម្រិតនៃការបង់តម្លៃបុព្វលាភ កម្រិតនៃទំហំការការពារ ការគោរពតាមកិច្ចសន្យារបស់ក្រុមហ៊ុនធានារ៉ាប់រងអាយុជីវិត (មិនល្មើសនឹងលក្ខខណ្ឌ)។

បន្ទាប់ពីបានទទួលព័ត៌មានពីសមាជិកគ្រួសាររួចរាល់ ក្រុមហ៊ុននឹងរៀបចំឯកសារដែលពាក់ព័ន្ធដើម្បីធ្វើជាសំណងជូនដល់អ្នកត្រូវបានធានារ៉ាប់រង ឬអ្នកទទួលផល ឬសមាជិកគ្រួសារ ដោយក្រុមហ៊ុនបានចេញជាមូលប្បទានបត្រនូវទំហំការពារដែលបានកំណត់ដូចក្នុងកិច្ចសន្យា។ ក្នុងករណីក្រុមហ៊ុនផ្តល់សំណងជូនអតិថិជន សំណងទាំងនោះនឹងត្រូវបានខាងក្រុមហ៊ុនរៀបចំចេញជាមូលប្បទានបត្រជូនទៅដល់អ្នកទទួលបានផលប្រយោជន៍ដោយផ្ទាល់នៅនឹងទីកន្លែង ឬផ្ទេរចូលទៅក្នុងគណនីធនាគារណាមួយដែលជាដៃគូសហការរបស់ក្រុមហ៊ុន ដោយខាងក្រុមហ៊ុនមិនតម្រូវឲ្យអ្នកទទួលបានផលប្រយោជន៍មកដកជាសាច់ប្រាក់ ឬមូលប្បទានបត្រនៅក្រុមហ៊ុនដោយផ្ទាល់នោះទេ ដើម្បីផ្តល់នូវភាពងាយស្រួល និងឆាប់រហ័សជូនអតិថិជន។

៣.៧. ករណីលើកលែងការធានា

ការលើកលែងការធានាគឺជាការលើកលែងមួយដែលក្រុមហ៊ុនមិនទទួលបាន ការធានា ចំពោះករណីមួយចំនួនដែលបង្កឡើងដោយសារអ្នកត្រូវបានធានាអាយុជីវិត ឬម្ចាស់ប័ណ្ណសន្យា រ៉ាប់រងប្រព្រឹត្តខុសនឹងគោលការណ៍មួយចំនួនមាន៖

ករណីលើកលែងចំពោះមរណភាព

- ធ្វើប៉ុនប៉ងធ្វើអត្តឃាតក្នុងអំឡុងពេល ពីរឆ្នាំដំបូង
- ការប្រព្រឹត្ត ឬការប៉ុនប៉ងប្រព្រឹត្តបទល្មើសព្រហ្មទណ្ឌណាមួយ
- ជំងឺអេដស៍ ឬរីសហ៊ីវ

ករណីលើកលែងចំពោះពិការភាពទាំងស្រុង

- ការធ្វើប៉ុនប៉ងធ្វើឲ្យមានរបួសរហូតដល់ពិការភាពទាំងស្រុង
- ការប្រព្រឹត្តប៉ុនប៉ងប្រព្រឹត្តបទល្មើសព្រហ្មទណ្ឌណាមួយ
- ជំងឺអេដស៍ឬបញ្ហាណាមួយដែលទាក់ទងនឹងការឆ្លងរីសហ៊ីវ
- ការប្រើប្រាស់គ្រឿងញៀនឬស្ថិតក្រោមឥទ្ធិពលនៃគ្រឿងស្រវឹង
- សង្គ្រាមឬអំពើណាមួយដែលមានលក្ខណៈដូចគ្នានឹងសង្គ្រាម។

ករណីលើកលែងចំពោះជំងឺធ្ងន់ធ្ងរ

- ប៉ុនប៉ងធ្វើអត្តឃាតនិងការរងរបួសណាមួយដែលបង្កឡើងដោយខ្លួនឯងទោះបីមានសតិល្អ ឬមិនល្អក្តី
- ការប្រើប្រាស់គ្រឿងញៀនឬស្ថិតក្រោមឥទ្ធិពលនៃគ្រឿងស្រវឹង
- ជំងឺផ្សេងៗបណ្តាលមកពីជំងឺអេដស៍ឬរីសហ៊ីវ
- ជំងឺដែលមានពីមុនស្រាប់
- ជំងឺធ្ងន់ធ្ងរទាំងអស់ដែលត្រូវបានរកឃើញ ឬធ្វើរោគវិនិច្ឆ័យក្នុងរយៈពេលរងចាំ
- ជំងឺពីកំណើតឬពិការភាពពីកំណើត

៣.៨. ការបញ្ចប់ប័ណ្ណសន្យារ៉ាប់រង

ប័ណ្ណសន្យារ៉ាប់រងរបស់អ្នកនឹងត្រូវបានបញ្ចប់ដោយស្វ័យប្រវត្តិនៅពេល៖

- អ្នកត្រូវបានធានារ៉ាប់រងទទួលមរណភាព
- ប័ណ្ណសន្យារ៉ាប់រង ដល់ការកំណត់ ត្រូវបានបញ្ចប់អស់សុពលភាព ឬបានបោះបង់
- ការផ្លាស់ប្តូរការងារ (ពីការងារមានហានិភ័យទៅការងារដែលមានហានិភ័យខ្ពស់)

៣.៩. ការវាយ SWOT

៣.៩.១. ចំណុចខ្លាំង

ក្រោយពីបានធ្វើការអង្កេតជាក់ស្តែង និងសិក្សាស្រាវជ្រាវដោយយោងទៅតាមតាមរយៈការសាកសួរផ្ទាល់មាត់ និងការណែនាំក៏ដូចជាពន្យល់បកស្រាយពីបុគ្គលិកដែលបម្រើការនៅក្នុងក្រុមហ៊ុនធានារ៉ាប់រងអាយុជីវិត មេនូឡាយហ្វ័រ (ខេមបូឌា) បានដំណើរការអាជីវកម្ម បានយ៉ាងល្អប្រសើរព្រមទាំងទទួលបានការគាំទ្រនិងទំនុកចិត្តពីសំណាក់អតិថិជនជាច្រើនទៀតផង។ ទន្ទឹមនឹងនេះផងដែរក្រុមហ៊ុន មេនូឡាយហ្វ័រ(ខេមបូឌា) មាននៅចំណុចខ្លាំង របស់ខ្លួនដូចជា៖

- ក្រុមហ៊ុនធានារ៉ាប់រង មេនូឡាយហ្វ័រ ជាក្រុមហ៊ុនអន្តរជាតិ ដែលជាបុត្រសម្ព័ន្ធមកពីក្រុមហ៊ុន មេនូឡាយហ្វ័រ ប្រទេសកាណាដា
- ថ្នាក់ដឹកនាំរបស់ក្រុមហ៊ុនសុទ្ធសឹងជាអ្នកដែលមានសមត្ថភាព ដែលបានដឹកនាំក្រុមហ៊ុនមានការរីកចម្រើនជាខ្លាំង
- ចំពោះបុគ្គលិក និងអ្នកបច្ចេកទេស សុទ្ធសឹងជាអ្នកមានសមត្ថភាព និងមានភាពរស់រាយរាក់ទាក់ និងផ្តល់ភាពកក់ក្តៅដល់អតិថិជន
- ក្រុមហ៊ុនមានសាខានៅតាមបណ្តាខេត្ត ដែលអាចឲ្យអតិថិជនមានភាពងាយស្រួលក្នុងការទំនាក់ទំនង
- សមត្ថភាពនៃការផ្តល់សេវាធានារ៉ាប់រងរបស់ក្រុមហ៊ុន ត្រូវបានអតិថិជនជាច្រើនទទួលស្គាល់ថាមានភាពទូលំទូលាយ និងមានប្រភេទធានារ៉ាប់រងច្រើនប្រភេទផ្តល់ភាពងាយស្រួលក្នុងការធានា និងផ្តល់ភាពកក់ក្តៅ។
- ផ្តល់នូវសេវាដោះស្រាយសំណងរហ័សទាន់ចិត្ត
- ក្រុមហ៊ុនមានដៃគូសហការជាច្រើនទាំងក្នុង និងក្រៅប្រទេស
- តម្លៃសេវាធានារ៉ាប់រងមានតម្លៃសមរម្យ និងទទួលបានការទូទាត់សំណងខ្ពស់
- ទន្ទឹមគ្នានេះ ក្រុមហ៊ុនក៏បានចូលរួមចំណែកជាច្រើនក្នុងការជួយលើកកម្ពស់សុខុមាលភាព និងសុខភាពប្រជាជន តាមរយៈការចូលរួមសកម្មភាពសង្គមជាបន្តបន្ទាប់ ដែលជាកំរិតសម្រាប់ក្រុមហ៊ុនដទៃទៀត។
- មានការផ្សព្វផ្សាយយ៉ាងច្រើនតាមប្រព័ន្ធផ្សព្វផ្សាយនានា ដែលបង្ហាញពីសក្តានុពល និងការរីកចម្រើនផ្នែកបច្ចេកវិទ្យា និងព័ត៌មានវិទ្យារបស់ក្រុមហ៊ុន

- ក្រុមហ៊ុនមានទំនាក់ទំនងជាមួយធនាគារជាដៃគូ ដែលងាយស្រួលសម្រាប់អតិថិជនក្នុងការបង់ប្រាក់ និងទទួលប្រាក់សំណង។

ទន្ទឹមនឹងនោះក្រុមហ៊ុនធានារ៉ាប់រងអាយុជីវិត មេនូឡាយហ្វី (ខេមបូឌាន) បានព្យាយាមរកនូវដំណោះស្រាយផ្សេងៗជាច្រើន ដែលជាភាពងាយស្រួលសម្រាប់ប្រជាពលរដ្ឋក្នុងការប្រើប្រាស់សេវាធានារ៉ាប់រងអាយុជីវិត មិនថាទាំងក្នុងនិងក្រៅប្រទេស និងមាននូវនីតិវិធីសម្របសម្រួលដល់អតិថិជនផងដែរ។

៣.៩.២. ចំណុចខ្សោយ

ក្រៅពីចំណុចខ្លាំងជាច្រើន យើងខ្ញុំក៏សង្កេតឃើញមានចំណុចខ្លះខាតមួយចំនួន ដែលក្រុមហ៊ុនធានារ៉ាប់រង មេនូឡាយហ្វី ជួបប្រទះផងដែរ មានដូចជា៖

- ក្រុមហ៊ុនមិនទាន់មានសាខាគ្រប់ខេត្តទូទាំងប្រទេសនៅឡើយទេ ដូច្នោះធ្វើឲ្យអតិថិជននៅបណ្តាខេត្តមួយចំនួនដែលមានបំណងចង់ប្រើប្រាស់ មានការពិបាក ឬមិនអាចទទួលបានសេវាធានារ៉ាប់រងពីក្រុមហ៊ុនធានារ៉ាប់រង មេនូឡាយហ្វី។
- ប្រភេទនៃផលិតផល សេវាកម្មរបស់ក្រុមហ៊ុននៅមានកំណត់
- មិនផ្តល់ជម្រើសក្នុងការបង់បុព្វលាភរ៉ាប់រងជាខែ និងត្រីមាស
- ការទាមទារសំណងនៅមានភាពស្មុគស្មាញ
- សម្ព័ន្ធភាពទីប្រឹក្សាធានារ៉ាប់រងនៅមានកម្រិត
- ការផ្សព្វផ្សាយអំពីក្រុមហ៊ុននិងផលិតផលនៅមិនទាន់ទូលំទូលាយនៅឡើយ។

ទោះបីជាក្រុមហ៊ុនបានជួបនូវបញ្ហាខ្លះខាតខ្លះៗក៏ដោយ ប៉ុន្តែក្រុមហ៊ុននៅតែបន្តខិតខំស្វែងរកចំណុចផ្សេងៗទៀតដើម្បីធ្វើការកែសម្រួល ក៏ដូចជាធ្វើការកែប្រែដើម្បីឲ្យសេវាកម្មផ្នែកធានារ៉ាប់រងអាយុជីវិតរបស់ក្រុមហ៊ុនឲ្យបានកាន់តែរលូន និងស្វែងរកអត្ថប្រយោជន៍បន្ថែមដល់ក្រុមហ៊ុននិងសាធារណៈជន។

៣.៩.៣. ឱកាស

ដោយសារតែប្រទេសកម្ពុជាមានការរីកចម្រើនទៅលើវិស័យសេដ្ឋកិច្ច និងវិស័យហិរញ្ញវត្ថុ គួបផ្សំជាមួយនឹងការជំរុញលើកទឹកចិត្តពីរាជរដ្ឋាភិបាលក្នុងការអភិវឌ្ឍហិរញ្ញវត្ថុ ដែលក្នុងនោះមានសេវាធានារ៉ាប់រងផងដែរ ដែលតម្រូវឲ្យមានសេវាធានារ៉ាប់រងដែលមានគុណភាពសម្រាប់ប្រជាជន និងសម្រាប់ស្ថាប័ននានា នេះសបញ្ជាក់ឲ្យឃើញអំពីឱកាសរបស់ក្រុមហ៊ុនធានារ៉ាប់រង

មេនូឡាយហ្វី ក្នុងការទទួលបានការចាប់អារម្មណ៍ គាំទ្រ និងការទុកចិត្តពីប្រជាជន និងស្ថាប័ន ទាំងនោះតាមរយៈកេរ្តិ៍ឈ្មោះ និងការរីកចម្រើនរបស់ក្រុមហ៊ុន។

៣.៩.៤. ការគំរាមគំហែង

ស្របជាមួយគ្នានេះផងដែរ ក្រុមហ៊ុនក៏មានការជួបប្រទះជាមួយការគំរាមគំហែង ផងដែរដោយសារ៖

- មានដៃគូប្រកួតប្រជែងសំខាន់ៗជាច្រើនដែលជាក្រុមហ៊ុនមានកេរ្តិ៍ឈ្មោះ
- វិបត្តិសេដ្ឋកិច្ច ឬវិបត្តិហិរញ្ញវត្ថុ ដែលប៉ះពាល់ដល់ដំណើរការនៃការទិញធានារ៉ាប់រង របស់ក្រុមហ៊ុនពីអតិថិជន
- ការកើនឡើងនូវក្រុមហ៊ុនធានារ៉ាប់រងដទៃទៀតក្នុងពេលបច្ចុប្បន្ន និងពេលអនាគត។

សេចក្តីសន្និដ្ឋាន និងអនុសាសន៍

១. សេចក្តីសន្និដ្ឋាន

តាមរយៈការសិក្សាស្វែងយល់របស់នាងខ្ញុំ អំពីក្រុមហ៊ុនធានារ៉ាប់រងអាយុជីវិត មេនូឡាយហ៍ (ខេមបូឌា) ដោយបានចុះកម្មសិក្សាផ្ទាល់នៅការិយាល័យកណ្តាលរបស់ក្រុមហ៊ុន នាងខ្ញុំបានស្វែងយល់បន្ថែម និងបង្កើនចំណេះដឹងជាច្រើនពាក់ព័ន្ធនឹងវិស័យធានារ៉ាប់រង ជាពិសេសគឺសេវាធានារ៉ាប់រងលើអាយុជីវិត។

ក្រុមហ៊ុនធានារ៉ាប់រងអាយុជីវិត មេនូឡាយហ៍ (ខេមបូឌា) គឺជាបុគ្គលិកម្ពុជារបស់ក្រុមហ៊ុនមេនូឡាយហ៍ ប្រទេសកាណាដា ដែលមានមូលដ្ឋានគ្រឹះដ៏រឹងមាំ និងទទួលបានការគាំទ្រយ៉ាងខ្លាំង ពីសំណាក់អតិថិជនទាំងនៅកម្ពុជា និងបណ្តាប្រទេសនានាលើសាកលលោក។ ក្រុមហ៊ុនមានដៃគូសហការជាច្រើនជាមួយស្ថាប័នហិរញ្ញវត្ថុនានានៅក្នុងប្រទេស ដែលបង្កភាពងាយស្រួលជូនដល់អតិថិជនក្នុងការបង់ប្រាក់ និងទទួលប្រាក់សំណង។ ទន្ទឹមគ្នានេះ ក្រុមហ៊ុនក៏បានចូលរួមចំណែកជាច្រើនក្នុងការជួយលើកកម្ពស់សុខុមាលភាព និងសុខភាពប្រជាជន តាមរយៈការចូលរួមសកម្មភាពសង្គមជាបន្តបន្ទាប់ ដែលជាគំរូល្អសម្រាប់ក្រុមហ៊ុនដទៃទៀត។

គ្រប់ថ្នាក់ដឹកនាំរបស់ក្រុមហ៊ុន សុទ្ធសឹងជាបញ្ញវន្តដែលមានសមត្ថភាព ចំណេះដឹង ជំនាញវិជ្ជាជីវៈ និងទស្សនៈវិស័យវែងឆ្ងាយ និងជាគូអង្គជំនុំសំខាន់ ក្នុងការធ្វើឲ្យវិស័យធានារ៉ាប់រងនៅកម្ពុជាបោះជំហ៊ានទៅមុខជាលំដាប់។ សមត្ថភាពក្នុងការផ្គត់ផ្គង់សេវាធានារ៉ាប់រងរបស់ក្រុមហ៊ុន ត្រូវបានអតិថិជនទទួលស្គាល់ ថាមានភាពទូលំទូលាយ និងមានផ្តល់សេវាធានារ៉ាប់រងច្រើនប្រភេទ។

ក្នុងចំណោមប្រភេទសេវាធានារ៉ាប់រងទាំងអស់នេះ **“គម្រោងអនាគតការសិក្សារបស់កូនខ្ញុំជាមួយមេនូឡាយហ៍”** និង **“គម្រោងមរតកខ្ញុំជាមួយមេនូឡាយហ៍”** គឺជាផលិតផលពីរប្រភេទរបស់ក្រុមហ៊ុន ដែលនាងខ្ញុំគិតថាមានលក្ខណៈល្អប្រសើរ ហើយអតិថិជនគួរជ្រើសរើសប្រើប្រាស់។ តាមរយៈគម្រោងទាំងពីរនេះ អតិថិជនប្រាកដជាទទួលបាននូវអត្ថប្រយោជន៍ជាច្រើននាពេលអនាគតដូចជា (១) ការធានាបាននូវស្ថិរភាពហិរញ្ញវត្ថុក្នុងគ្រួសារនិងការសិក្សារបស់បុត្រីតានាពេលខាងមុខ (២) លទ្ធភាពក្នុងការបំប្លែងពីទឹកប្រាក់ដែលត្រូវបានធានា ទៅជាឥណទានសម្រាប់អតិថិជន (៣) ការកាត់បន្ថយហានិភ័យនានាដែលកើតឡើងដោយសារជំងឺ (៤) ការទាមទារសំណងមានភាពឆាប់រហ័ស (៥) តម្លៃបុព្វលាភ ស័ក្តិសមនឹងអតិថិជនគោលដៅដែលក្រុមហ៊ុនបានកំណត់ និង (៦) គោលការណ៍របស់ក្រុមហ៊ុនមានលក្ខណៈអនុគ្រោះដល់អតិថិជន។

សរុបសេចក្តីមក ក្រុមហ៊ុនធានារ៉ាប់រងអាយុជីវិត មេនូឡាយហ៍ (ខេមបូឌា) គឺជាក្រុមហ៊ុនដ៏ល្អមួយ ដែលកំពុងប្រតិបត្តិការក្នុងវិស័យធានារ៉ាប់រងនៅកម្ពុជា។ ទាំងថ្នាក់ដឹកនាំ បុគ្គលិក សេវាកម្ម ប្រភេទផលិតផល និងប្រព័ន្ធប្រតិបត្តិការ គឺពោរពេញទៅដោយប្រសិទ្ធភាព តម្លាភាព និងគុណភាព ដែលអតិថិជនអាចជឿទុកចិត្តបាន។ បើទោះបីជាមានលក្ខណៈល្អប្រសើរច្រើនបែបនេះក្តី នាងខ្ញុំបានសង្កេតឃើញថា ក្រុមហ៊ុនមានចំណុចខ្វះខាតមួយចំនួន ដែលត្រូវការធ្វើការកែលម្អឲ្យបានប្រសើរជាងមុនជាបន្តបន្ទាប់ ដើម្បីពង្រឹងភាពប្រកួតប្រជែងរបស់ខ្លួននៅក្នុងទីផ្សារកម្ពុជា ដែលមានតួអង្គដទៃទៀតជាច្រើន និងដើម្បីទទួលបានការគាំទ្របន្ថែមពីអតិថិជនជាច្រើនទៀត។ យើងសង្ឃឹមថាក្រុមហ៊ុន មេនូឡាយហ៍ នឹងអាចសម្រេចបាននូវចក្ខុវិស័យរបស់ខ្លួន ក្នុងការក្លាយជាក្រុមហ៊ុនធានារ៉ាប់រងដែលទទួលបានការគាំទ្រដោយសាធារណៈជន កាន់តែច្រើននិងចូលរួមក្នុងការលើកស្ទួយ គ្រួសារកម្ពុជាឲ្យកាន់តែប្រសើរតាមរយៈគោលនយោបាយធានារ៉ាប់រងរបស់ខ្លួន។

២. អនុសាសន៍

ក្នុងរយៈពេលស្រាវជ្រាវរបស់នាងខ្ញុំ នៅការិយាល័យកណ្តាលរបស់ក្រុមហ៊ុនធានារ៉ាប់រងអាយុជីវិត មេនូឡាយហ៍ (ខេមបូឌា) ទៅលើផលិតផលទាំងពីរនេះ នាងខ្ញុំបានសង្កេតឃើញថា ប្រភេទផលិតផលទាំងពីរមានលក្ខណៈសម្បត្តិល្អគ្រប់គ្រាន់ក្នុងទីផ្សារកម្ពុជា សម្រាប់តំបន់ និងក្រុមអតិថិជនគោលដៅមួយចំនួនធំ។ នាងខ្ញុំបានសង្កេតឃើញថាប្រភេទផលិតផលទាំងពីរនេះ នឹងក្លាយទៅជាផលិតផលដ៏ទាក់ទាញសម្រាប់អតិថិជនថ្មីៗបន្ថែមទៀតក្នុងពេលខាងមុខ។ ដើម្បីជាវិភាគទានគំនិត និងដើម្បីធ្វើឲ្យប្រសើរឡើងនូវការផ្តល់សេវាធានារ៉ាប់រងបែបនេះដល់អតិថិជនឲ្យបានកាន់តែច្រើន នាងខ្ញុំសូមផ្តល់ជាចំណុចសម្រាប់កែលម្អដូចខាងក្រោម៖

- **ចំនួនសាខាមានកម្រិត** មេនូឡាយហ៍មិនទាន់មានសាខាគ្រប់គ្រាន់សម្រាប់បំពេញតម្រូវការអតិថិជននៅឡើយ ដូចនេះត្រូវពង្រីកសាខាឲ្យបានកាន់តែច្រើននៅទូទាំងប្រទេស។
- **កម្រិតបុព្វលាភ** បុព្វលាភមានតម្លៃខ្ពស់ ដែលធ្វើឲ្យប្រជាជនមានចំណូលទាបពុំមានលទ្ធភាពទិញសេវាកម្ម ដូចនេះក្រុមហ៊ុនគួរតែពិចារណាលើថ្លៃ និងបង្កើនជម្រើសនៃការបង់។
- សម្រួលបែបបទនៃការសងសំណងឲ្យមានភាពងាយស្រួលជាងមុន
- **កម្រិតវិជ្ជាជីវៈ** ពង្រឹងសមត្ថភាពប្រឹក្សាធានារ៉ាប់រងអាយុជីវិតនៅក្នុងក្រុមហ៊ុនឲ្យមានគុណវុឌ្ឍិ។
- **ការផ្សព្វផ្សាយពាណិជ្ជកម្ម** បង្កើនការផ្សព្វផ្សាយឲ្យបានកាន់តែទូលំទូលាយដល់សាធារណៈជនទូទៅ។

ឯកសារយោង

❖ ឯកសារភាសាខ្មែរ

- **ច្បាប់ និងបទប្បញ្ញត្តិផ្សេងៗ**
- ១. ច្បាប់ ស្តីពី ធានារ៉ាប់រង ឆ្នាំ២០០០
- **សៀវភៅ និងអត្ថបទស្រាវជ្រាវផ្សេងៗ**
- ២. យុទ្ធសាស្ត្រអភិវឌ្ឍន៍វិស័យហិរញ្ញវត្ថុឆ្នាំ ២០១១-២០២០
- ៣. យុទ្ធសាស្ត្រអភិវឌ្ឍន៍វិស័យហិរញ្ញវត្ថុឆ្នាំ ២០១៦-២០២៥
- ៤. សាស្ត្រាចារ្យ លីម ចាន់ណា (ជំពូក ១-៧), Insurance Basic
- **ឯកសាររបាយការណ៍បញ្ចប់ការសិក្សា និងសារណាបញ្ចប់ការសិក្សា**
- ៥. ហួន គន្ធា, ហ៊ាន រុទ្ធា (២០១៨), *ដំណើរការផ្តល់សេវាធានារ៉ាប់រងអាយុជីវិត*, សាកលវិទ្យាល័យភូមិន្ទនីតិសាស្ត្រ និងវិទ្យាសាស្ត្រសេដ្ឋកិច្ច
- ៦. អ៊ាម គឹមហុង, ហេង ហ្គេចណៃ(២០១៦), *ដំណើរការនៃការផ្តល់សេវាកម្មធានារ៉ាប់រងអាយុជីវិត*, សាកលវិទ្យាល័យភូមិន្ទនីតិសាស្ត្រ និងវិទ្យាសាស្ត្រសេដ្ឋកិច្ច

❖ ឯកសារជាភាសាបរទេស

- ៧. Jonh Wiley & Sons, *Fundamentals of Risk and Insurance*, Tenth Edition (2008), United States of America
- ៨. George E. Rejda, Michael J. McNamara, *Principle Risk Management and Insurance* (1999),
- **គេហទំព័រ**
- ៩. <https://www.worldbank.org/en/country/cambodia/overview>
- ១០. <http://www.onews.asia/business/> អ្វីទៅជាធានារ៉ាប់រងទូទៅ និងធានារ៉ាប់រងជីវិត
- ១១. <http://understandinsurance.com.au/what-is-general-insurance>
- ១២. <https://www.prudential.com.kh/>
- ១៣. <http://onews.asia/business/> អ្វីទៅជាធានារ៉ាប់រង
- ១៤. <https://www.manulife.com.kh/>
- ១៥. គេហទំព័របស់ក្រុមហ៊ុនមេនូឡាយហ្វ័រ (ខេមបូឌា)
- ១៦. ប្រភពទិន្នន័យ World Life Expectancy 2017