

របាយការណ៍ស្ថិតិហិរញ្ញវត្ថុរដ្ឋាភិបាលថ្នាក់ជាតិ

ប្រចាំខែវិច្ឆិកា ឆ្នាំ ២០១៩

(ទិន្នន័យបឋម)

មាតិកា	ទំព័រ
១. សេចក្តីសង្ខេប	១
២. តារាងស្ថិតិ	
២.១. តារាងប្រតិបត្តិការហិរញ្ញវត្ថុរដ្ឋាភិបាល	២
២.២. តារាងស្ថិតិចំណូល	៣
២.៣. តារាងស្ថិតិចំណាយ	៥
២.៤. តារាងស្ថិតិប្រតិបត្តិការទ្រព្យសកម្ម និងចំណូល	៦
៣. ក្រាហ្វិក	៧
៤. ឧបសម្ព័ន្ធស្ថិតិហិរញ្ញវត្ថុរដ្ឋាភិបាលថ្នាក់ក្រោមជាតិ	៩
៥. តារាងស្ថិតិពីតារាងខុសគ្នានៃស្ថិតិ TOFE និងស្ថិតិ GFS	១០
៦. សេចក្តីសង្ខេបអំពី "ក្របខ័ណ្ឌប្រព័ន្ធស្ថិតិហិរញ្ញវត្ថុរដ្ឋាភិបាល"	១១

១.សេចក្តីសង្ខេប

ស្តីពីការអនុវត្តវិភាគ ខែវិច្ឆិកា ឆ្នាំ ២០១៩

(១).**ការអនុវត្តចំណូល**÷ ក្នុងខែវិច្ឆិកា ឆ្នាំ២០១៩នេះ ចំណូលរដ្ឋបាលថ្នាក់ជាតិអនុវត្តបាន **២ ០៤៨ ០៤៥** លានរៀលគឺបានកើនឡើង **១៧,៣២%** ឬស្មើនឹង **៣០២ ៣៩២** លានរៀល បើធៀបនឹងខែវិច្ឆិកា ឆ្នាំ២០១៨។ គិតត្រឹមរយៈពេល ១១ខែ នៃឆ្នាំ២០១៩ ចំណូលរដ្ឋបាលថ្នាក់ជាតិសរុបអនុវត្តបាន **២២ ៣២៩ ០៥៩** លានរៀល ឬស្មើនឹង **១០៨,២២%** នៃច្បាប់ហិរញ្ញវត្ថុឆ្នាំ២០១៩ ឬបានកើនឡើង **១៩,០៦%** បើធៀបនឹងរយៈពេលដូចគ្នាក្នុងឆ្នាំ២០១៨។ ចំណូលនេះត្រូវបានគាំទ្រដោយចំណូលពន្ធប្រមាណ **៨៣,៤០%** ចំណូលផ្សេងៗ **១១,៥៣%** និងចំណូលពីអំណោយប្រមាណ **៥,០៧%** ។

(២).**ចំណាយសរុប**÷ ក្នុងខែវិច្ឆិកាឆ្នាំ២០១៩នេះ ចំណាយសរុបរដ្ឋបាលថ្នាក់ជាតិអនុវត្តបាន **១ ៥០៤ ៥៧៧** លានរៀល គឺបានថយចុះ **០,៤៨%** ឬស្មើនឹង **៧ ៣២៦** លានរៀល បើធៀបទៅនឹងខែវិច្ឆិកា ឆ្នាំ២០១៨ ដែលក្នុងនោះ ចំណាយអនុវត្តបាន **១ ១១៩ ៣៨៩** លានរៀល និងទ្រព្យមិនមែនហិរញ្ញវត្ថុអនុវត្តបាន **៣៨៥ ១៨៨** លានរៀល។ គិតត្រឹមរយៈពេល ១១ខែ នៃឆ្នាំ២០១៩នេះ ចំណាយសរុបអនុវត្តបាន **១៧ ៦៤៦ ៩៧១** លានរៀល ឬស្មើនឹង **៧៤,៦៥%** នៃច្បាប់ហិរញ្ញវត្ថុឆ្នាំ២០១៩ ឬបានកើនឡើង **២,៣៥%** បើធៀបនឹងរយៈពេលដូចគ្នាក្នុងឆ្នាំ២០១៨។ ក្នុងចំណាយសរុបនេះ រួមមានចំណាយ (expense) សម្រេចបាន **៨៤,៥៣%** និងទ្រព្យសកម្មមិនមែនហិរញ្ញវត្ថុ (net acquisition of non-financial assets) សម្រេចបាន **៥៦,៦៥%** នៃច្បាប់ហិរញ្ញវត្ថុឆ្នាំ២០១៩។

(៣).**តុល្យភាពប្រតិបត្តិការដុល** (ចំណូលដកចំណាយ)÷ គិតត្រឹមខែវិច្ឆិកា ឆ្នាំ២០១៩នេះ តុល្យភាពប្រតិបត្តិការដុលមានសមតុល្យចំនួន **៩ ៤៣០ ៩៣៥** លានរៀល ឬបានកើនឡើង **៣៣,០០%** បើធៀបទៅនឹងរយៈពេលដូចគ្នាក្នុងឆ្នាំ២០១៨។ ចំណែកឯ សមតុល្យនៃការឱ្យខ្ចី/ប្រាក់កម្ចីសុទ្ធ (ចំណូលដកចំណាយសរុប) គិតត្រឹមខែវិច្ឆិកា ឆ្នាំ២០១៩នេះមានសមតុល្យចំនួន **៤ ៦៨២ ០៨៨** លានរៀល ដែលក្នុងនោះមានទ្រព្យសកម្មហិរញ្ញវត្ថុសុទ្ធសរុបចំនួន **៦ ០៦៤ ៣៥៣** លានរៀល និងបំណុលសរុបមានចំនួន **១ ៣៨២ ០២១** លានរៀល។

(៤).**សន្និដ្ឋាន**÷ ផ្អែកលើទិន្នន័យបឋមនៃការអនុវត្តរយៈពេល១១ខែ នៃឆ្នាំ២០១៩នេះ ការអនុវត្តវិភាគរដ្ឋបាលថ្នាក់ជាតិនៅតែទទួលបានលទ្ធផលល្អធៀបនឹងឆ្នាំ២០១៨ បើទោះបីជាកំណើនហាក់ដូចជាមិនសូវមានសន្ទុះក៏ដោយស្របពេលដែលចំណាយសរុបអនុវត្តបានត្រឹមតែ **៧៤,៦៥%** នៃច្បាប់ហិរញ្ញវត្ថុឆ្នាំ២០១៩ ដែលត្រូវជំរុញការអនុវត្តបន្ថែមទៀត។



២.២.តារាងស្ថិតិចំណូល

ឯកតា៖ លានរៀល

	ឆ្នាំ	២០១៩	២០១៩	២០១៩	ប្រចាំខែ	ប្រចាំខែ	ប្រចាំខែ	ប្រចាំខែ	ប្រចាំខែ	ប្រចាំខែ	ប្រចាំខែ	ប្រចាំខែ	ប្រចាំខែ	ប្រចាំខែ	ប្រចាំខែ	
		Non Cash	Non Cash	Non Cash	Non Cash	Non Cash	Non Cash	Non Cash	Non Cash	Non Cash	Non Cash	Non Cash	Non Cash	Non Cash	Non Cash	Non Cash
វិនិយោគសម្រាប់វិនិយោគ																
1 ចំណូល		20,632,855.0	22,329,058.8	108.22%	1,589,764.7	1,462,689.0	2,241,945.2	2,347,189.4	2,034,649.3	2,157,788.7	2,139,710.2	2,219,286.3	2,200,573.7	1,887,417.1	2,048,045.1	0.0
11 ពន្ធ		16,626,000.0	18,623,543.5	112.01%	1,420,958.5	1,240,961.4	1,797,607.5	2,097,195.1	1,781,842.9	1,739,335.7	1,682,021.1	1,808,915.8	1,844,056.0	1,571,694.0	1,638,955.5	0.0
111 ពន្ធលើប្រាក់ចំណូល និងប្រាក់ចំណេញ		4,330,000.0	4,060,554.2	93.78%	250,812.8	210,614.6	541,930.7	816,803.0	486,811.8	308,522.7	302,757.9	300,915.9	304,082.0	256,224.5	281,078.4	0.0
1111 ពន្ធលើប្រាក់ចំណូល		1,080,000.0	791,894.5	73.32%	72,224.1	67,427.8	79,679.2	73,609.7	67,638.5	83,733.7	73,617.3	56,576.4	76,082.7	74,128.5	67,176.7	0.0
1112 ពន្ធលើប្រាក់ចំណេញ		3,250,000.0	3,268,659.7	100.57%	178,588.7	143,186.8	462,251.4	743,193.4	419,173.3	224,789.0	229,140.7	244,339.5	227,999.3	182,096.0	213,901.8	0.0
114 ពន្ធលើទំនិញ និងសេវាប្រើប្រាស់		9,888,500.0	11,960,842.7	120.96%	943,689.0	847,244.8	1,046,090.1	1,026,763.1	1,061,846.5	1,190,847.9	1,123,961.1	1,231,284.2	1,295,610.8	1,080,620.9	1,112,884.3	0.0
1141 ពន្ធនៅលើទំនិញ និងសេវាប្រើប្រាស់		5,751,500.0	6,213,797.8	108.04%	493,207.1	423,814.1	582,182.4	514,494.5	511,027.5	636,335.3	571,475.6	631,441.1	726,119.0	542,717.4	580,984.0	0.0
11411 អាករលើតម្លៃបន្ថែម		5,751,500.0	6,213,769.6	108.04%	493,207.0	423,814.1	582,182.2	514,494.3	511,012.9	636,335.3	571,474.6	631,441.1	726,118.0	542,706.1	580,984.0	0.0
11413 ពន្ធលើផលរបរ និងលើទំនិញ និងសេវាកម្មផ្សេងៗ		0.0	28.3	...	0.0	0.0	0.1	0.1	14.6	0.0	1.0	0.0	1.0	11.3	0.0	0.0
1142 អាករពិសេស		4,137,000.0	5,747,044.8	138.92%	450,481.9	423,430.7	463,907.7	512,268.6	550,819.0	554,512.6	552,485.6	599,843.2	569,491.7	537,903.5	531,900.3	0.0
115 ពន្ធលើពាណិជ្ជកម្មអន្តរជាតិ		2,398,000.0	2,587,403.2	107.90%	226,331.3	182,735.1	207,317.4	242,745.5	232,534.4	239,893.4	255,195.0	276,643.0	244,339.2	234,764.9	244,904.0	0.0
1151 អាករ និងបន្ទុកពាណិជ្ជកម្មផ្សេងៗ		2,348,500.0	2,543,677.4	108.31%	221,879.2	179,972.4	202,917.9	238,734.8	226,993.0	236,459.2	251,441.7	272,251.7	240,949.8	231,018.5	241,059.2	0.0
1152 ពន្ធនាំចេញ		49,500.0	43,725.8	88.33%	4,452.1	2,762.7	4,399.5	4,010.7	5,541.4	3,434.2	3,753.4	4,391.3	3,389.4	3,746.4	3,844.8	0.0
116 ពន្ធផ្សេងៗ		9,500.0	14,743.4	155.19%	125.4	366.9	2,269.3	10,883.5	650.2	71.8	107.1	72.7	24.0	83.8	88.8	0.0
13 អំណោយ		1,189,753.0	1,131,123.5	95.07%	88,729.4	88,729.4	88,729.4	88,729.4	88,729.4	88,824.2	94,742.2	93,065.5	107,026.3	88,729.4	215,088.9	0.0
131 អំណោយពីរដ្ឋាភិបាលអន្តរជាតិ		319,426.0	447,812.3	140.19%	26,618.8	26,618.8	26,618.8	26,618.8	26,618.8	26,618.8	32,631.6	30,954.9	44,915.7	26,618.8	152,978.3	0.0
1312 មូលធន		319,426.0	447,812.3	140.19%	26,618.8	26,618.8	26,618.8	26,618.8	26,618.8	26,618.8	32,631.6	30,954.9	44,915.7	26,618.8	152,978.3	0.0
132 អំណោយពីអង្គការអន្តរជាតិ		870,327.0	683,216.4	78.50%	62,110.6	62,110.6	62,110.6	62,110.6	62,110.6	62,110.6	62,110.6	62,110.6	62,110.6	62,110.6	62,110.6	0.0
1322 មូលធន		870,327.0	683,216.4	78.50%	62,110.6	62,110.6	62,110.6	62,110.6	62,110.6	62,110.6	62,110.6	62,110.6	62,110.6	62,110.6	62,110.6	0.0
14 ចំណូលផ្សេងៗ		2,817,102.0	2,574,391.7	91.38%	80,076.8	132,998.2	355,608.3	161,264.9	164,076.9	329,628.8	362,946.9	317,305.0	249,491.4	226,993.7	194,000.7	0.0
141 ចំណូលពីទ្រព្យសម្បត្តិ		270,112.4	386,771.3	143.19%	3,187.3	6,176.6	197,956.8	13,234.2	17,346.0	36,457.9	19,117.2	36,313.5	22,547.5	22,360.1	12,074.0	0.0
1411 ចំណូលការប្រាក់		127,379.0	119,421.3	93.75%	0.0	1,267.1	27,067.8	2,096.5	6,238.8	21,377.4	6,409.8	22,549.1	16,445.1	11,137.6	4,832.1	0.0
14112 ចំណូលការប្រាក់ក្នុងប្រទេស		127,379.0	119,421.3	93.75%	0.0	1,267.1	27,067.8	2,096.5	6,238.8	21,377.4	6,409.8	22,549.1	16,445.1	11,137.6	4,832.1	0.0
1412 ចំណូលភាគលាភ		21,250.0	170,718.9	803.38%	0.0	0.0	165,898.9	2,000.0	2,500.0	320.0	0.0	0.0	0.0	0.0	0.0	0.0
1413 ចំណូលផលទុនសេវាផ្គត់ផ្គង់ (អគ្គិសនី, ទឹក...)		36.8	65.9	179.04%	0.0	0.0	17.3	0.0	0.0	18.7	0.0	14.8	0.0	0.0	15.1	0.0
1415 ចំណូលពីការជួល		121,446.6	96,565.2	79.51%	3,187.3	4,909.6	4,972.8	9,137.8	8,607.2	14,741.8	12,707.4	13,749.6	6,102.4	11,222.5	7,226.8	0.0

២.២.តារាងស្ថិតិចំណូល

ឯកតា៖ លានរៀល

	ច្បាប់ឆ្នាំ ២០១៩	អនុវត្តន៍ ២០១៩	អនុវត្ត ២០១៩	ប្រចាំខែ មករា	ប្រចាំខែ កុម្ភៈ	ប្រចាំខែ មីនា	ប្រចាំខែ មេសា	ប្រចាំខែ ឧសភា	ប្រចាំខែ មិថុនា	ប្រចាំខែ កក្កដា	ប្រចាំខែ សីហា	ប្រចាំខែ កញ្ញា	ប្រចាំខែ តុលា	ប្រចាំខែ វិច្ឆិកា	ប្រចាំខែ ធ្នូ	
	វិនិយោគសាមញ្ញ	Non Cash	Non Cash	Non Cash	Non Cash	Non Cash	Non Cash	Non Cash	Non Cash	Non Cash	Non Cash	Non Cash	Non Cash	Non Cash	Non Cash	
142	ចំណូលពីការលក់ទំនិញ និងសេវាកម្ម	2,281,014.0	2,041,027.4	89.48%	68,724.3	119,275.9	144,430.8	140,603.0	137,098.5	275,285.2	327,871.8	262,091.8	213,233.8	184,073.3	168,338.9	0.0
1421	ចំណូលពីការលក់ក្នុងទីផ្សារ	634,026.6	620,174.9	97.82%	8,414.2	14,220.0	17,598.1	42,137.9	38,544.7	65,838.8	176,909.2	105,849.5	52,561.1	59,090.8	39,010.8	0.0
1422	ចំណូលសេវាអគ្គិសនី	1,111,248.8	1,078,281.1	97.03%	15,994.8	59,066.8	125,343.4	26,682.3	97,603.0	161,310.5	129,131.5	124,253.2	128,752.2	105,504.7	104,638.9	0.0
1423	ចំណូលពីការលក់ ឬសកម្មភាពផ្សេងៗ(ទេសចរណ៍, វប្បធម៌...)	535,738.6	342,571.3	63.94%	44,315.4	45,989.1	1,489.3	71,782.8	950.9	48,135.9	21,831.2	31,989.2	31,920.5	19,477.9	24,689.2	0.0
143	ចំណូលបានពីការពិន័យ	133,774.3	143,055.5	106.94%	8,113.5	7,484.6	13,083.8	7,356.8	7,499.9	17,664.8	15,649.7	18,721.1	13,537.6	20,433.1	13,510.6	0.0
144	ការផ្ទេរផ្សេងៗដែលមិនបានញែក	132,201.3	3,537.5	2.68%	51.6	61.1	136.9	70.9	2,132.4	220.8	308.2	178.7	172.5	127.2	77.3	0.0
1441	ចំណូល	132,201.3	3,537.5	2.68%	51.6	61.1	136.9	70.9	2,132.4	220.8	308.2	178.7	172.5	127.2	77.3	0.0
14412	ផ្សេងៗ	132,201.3	3,537.5	2.68%	51.6	61.1	136.9	70.9	2,132.4	220.8	308.2	178.7	172.5	127.2	77.3	0.0

២.៣. តារាងស្ថិតិចំណាយ

ឯកតា៖ លានរៀល

	ច្បាប់ឆ្នាំ ២០១៩	អនុវត្ត ២០១៩	អនុវត្ត ២០១៩	ប្រចាំខែ មករា	ប្រចាំខែ កុម្ភៈ	ប្រចាំខែ មីនា	ប្រចាំខែ មេសា	ប្រចាំខែ ឧសភា	ប្រចាំខែ មិថុនា	ប្រចាំខែ កក្កដា	ប្រចាំខែ សីហា	ប្រចាំខែ កញ្ញា	ប្រចាំខែ តុលា	ប្រចាំខែ វិច្ឆិកា	ប្រចាំខែ ធ្នូ	
	វិធីសាស្ត្រណែនាំ	Non Cash	Non Cash	Non Cash	Non Cash	Non Cash	Non Cash	Non Cash	Non Cash	Non Cash	Non Cash	Non Cash	Non Cash	Non Cash	Non Cash	
2	ចំណាយ	15,404,610.8	12,898,124.3	83.73%	955,372.1	784,243.7	1,252,725.7	995,564.7	1,180,273.9	1,346,209.5	1,367,686.0	1,248,030.7	1,299,457.8	1,349,171.1	1,119,389.0	0.0
21	បន្ទុកបុគ្គលិក	7,731,219.9	6,932,373.7	89.67%	567,201.3	542,415.7	686,160.8	550,917.6	612,038.7	698,714.7	714,757.5	654,628.4	662,398.1	617,135.1	626,005.9	0.0
211	ប្រាក់ខែ	7,731,219.9	6,932,373.7	89.67%	567,201.3	542,415.7	686,160.8	550,917.6	612,038.7	698,714.7	714,757.5	654,628.4	662,398.1	617,135.1	626,005.9	0.0
22	វិទ្យុ និងសេវាកម្ម	3,156,676.8	1,897,702.9	60.12%	31,098.8	76,416.8	82,045.0	128,831.2	179,601.2	164,652.5	228,582.6	262,221.3	197,218.2	260,055.0	286,980.5	0.0
24	ការប្រាក់	525,089.0	345,204.4	65.74%	62,608.2	50,120.9	38,398.7	9,578.1	7,152.3	1,825.1	69,094.4	65,961.8	22,318.0	14,323.2	3,823.6	0.0
241	បំណុលក្រៅប្រទេស	525,089.0	345,036.7	65.71%	62,608.2	50,120.9	38,398.7	9,578.1	6,984.6	1,825.1	69,094.4	65,961.8	22,318.0	14,323.2	3,823.6	0.0
25	ការទុបត្តម្ភធន	11,000.0	0.0	0.0	0.0	0.0	0.0	0.0	0.0	0.0	0.0	0.0	0.0	0.0
251	សហគ្រាសសាធារណៈ	11,000.0	0.0	0.0	0.0	0.0	0.0	0.0	0.0	0.0	0.0	0.0	0.0	0.0
26	អំណោយ	1,296,571.8	1,479,563.7	114.11%	206,840.8	7,515.2	136,246.2	210,623.3	93,397.7	187,391.8	239,283.7	36,167.8	41,138.5	280,068.1	40,890.6	0.0
262	អង្គការអន្តរជាតិ	166,837.2	106,698.3	63.95%	124.8	3,383.4	6,276.2	5,244.9	14,149.0	4,433.2	5,824.9	5,998.1	4,664.9	47,305.5	9,293.4	0.0
2621	ចរន្ត	166,837.2	106,698.3	63.95%	124.8	3,383.4	6,276.2	5,244.9	14,149.0	4,433.2	5,824.9	5,998.1	4,664.9	47,305.5	9,293.4	0.0
263	រដ្ឋាភិបាលដទៃទៀត (រដ្ឋបាលថ្នាក់ក្រោមជាតិ,...)	1,129,734.6	1,372,865.4	121.52%	206,716.0	4,131.8	129,970.0	205,378.4	79,248.7	182,958.5	233,458.9	30,169.7	36,473.6	232,762.6	31,597.2	0.0
2631	ចរន្ត	1,129,734.6	1,372,865.4	121.52%	206,716.0	4,131.8	129,970.0	205,378.4	79,248.7	182,958.5	233,458.9	30,169.7	36,473.6	232,762.6	31,597.2	0.0
27	ទុបត្តម្ភសង្គមកិច្ច	1,596,371.5	1,436,631.7	89.99%	82,250.2	76,984.0	166,683.2	54,753.0	243,781.4	175,394.0	34,558.9	186,538.7	191,560.9	120,373.2	103,754.2	0.0
271	អត្ថប្រយោជន៍សន្តិសុខសង្គម	868,871.0	812,250.9	93.48%	66,586.2	66,176.4	105,664.9	37,037.3	71,714.3	148,988.7	0.0	81,439.0	78,387.5	80,387.3	75,869.5	0.0
272	អត្ថប្រយោជន៍ពិទ្ធិសង្គម	511,101.9	416,731.8	81.54%	934.7	747.9	48,844.3	4,469.3	163,064.8	4,184.5	12,860.8	62,397.5	91,029.0	15,613.2	12,585.6	0.0
273	អត្ថប្រយោជន៍សង្គមសម្រាប់មន្ត្រីរាជការ	216,398.6	207,649.0	95.96%	14,729.3	10,059.7	12,174.0	13,246.4	9,002.3	22,220.9	21,698.1	42,702.1	22,144.5	24,372.7	15,299.1	0.0
28	ចំណាយផ្សេងៗ	1,087,681.8	806,647.8	74.16%	5,372.8	30,791.1	143,191.9	40,861.6	44,302.6	118,231.5	81,408.9	42,512.7	184,824.0	57,216.5	57,934.2	0.0
282	ការផ្ទេរផ្សេងៗដែលមិនបានបែងចែក	1,087,681.8	805,466.7	74.05%	5,372.8	30,613.2	142,968.8	40,861.6	44,302.6	118,061.8	81,405.0	42,492.7	184,824.0	57,211.7	57,352.2	0.0
2821	ចរន្ត	1,087,681.8	805,466.7	74.05%	5,372.8	30,613.2	142,968.8	40,861.6	44,302.6	118,061.8	81,405.0	42,492.7	184,824.0	57,211.7	57,352.2	0.0
283	បុព្វលាភតារាវិបាក, និងផ្សេងៗ	1,756.2	1,181.2	67.26%	0.0	177.8	223.1	0.0	0.0	169.7	3.9	20.0	0.0	4.7	582.0	0.0
2831	បុព្វលាភតារាវិបាកចរន្ត	1,756.2	1,181.2	67.26%	0.0	177.8	223.1	0.0	0.0	169.7	3.9	20.0	0.0	4.7	582.0	0.0
28311	បុព្វលាភតារាវិបាក	1,756.2	1,181.2	67.26%	0.0	177.8	223.1	0.0	0.0	169.7	3.9	20.0	0.0	4.7	582.0	0.0

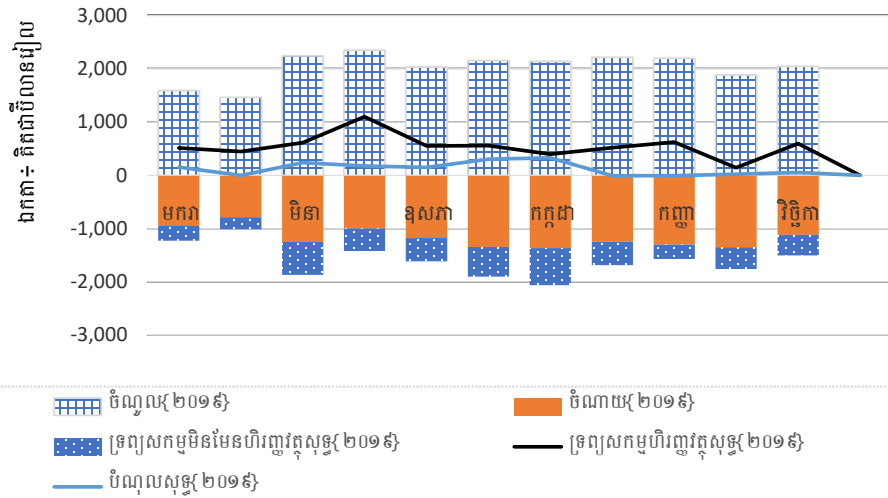
២.៤. ការវិនិយោគប្រតិបត្តិការរដ្ឋបាល និងបំណុល

ឯកតា៖ លានរៀល

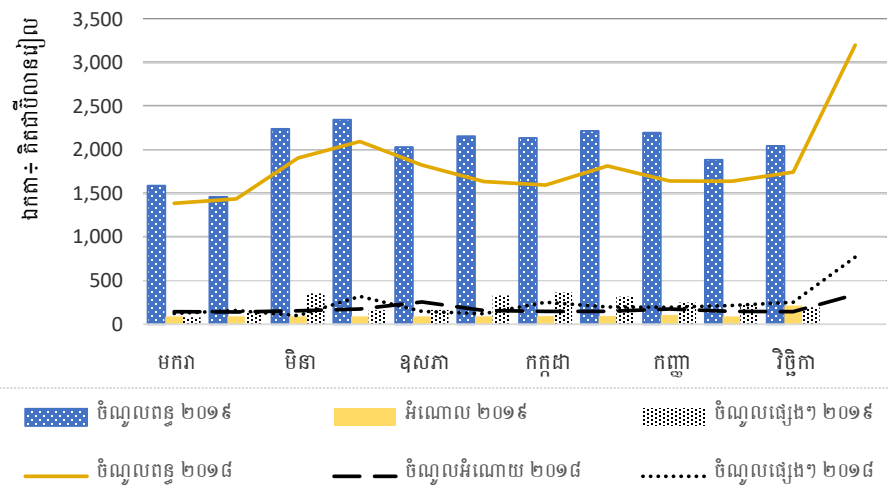
	ឆ្នាំ ២០១៥	អនុវត្តន៍ ២០១៥	អនុវត្ត ២០១៥	ប្រតិបត្តិ មករា	ប្រតិបត្តិ កុម្មុ៖	ប្រតិបត្តិ មីនា	ប្រតិបត្តិ មេសា	ប្រតិបត្តិ ឧសភា	ប្រតិបត្តិ មិថុនា	ប្រតិបត្តិ កក្កដា	ប្រតិបត្តិ សីហា	ប្រតិបត្តិ កញ្ញា	ប្រតិបត្តិ តុលា	ប្រតិបត្តិ វិច្ឆិកា	ប្រតិបត្តិ ធ្នូ	
	វិនិយោគរដ្ឋបាល															
3	បម្រែបម្រួលតម្លៃសុទ្ធនៃទ្រព្យកម្ម	Non Cash	Non Cash	Non Cash	Non Cash	Non Cash	Non Cash	Non Cash	Non Cash	Non Cash	Non Cash	Non Cash	Non Cash	Non Cash	Non Cash	
31	ទ្រព្យសកម្មមិនមែនបរិក្ខារសុទ្ធ	4,713,061.6	9,414,179.1	199.75%	634,392.6	678,445.4	989,219.4	1,351,624.7	843,425.2	811,579.2	768,431.4	971,255.6	901,115.9	536,614.0	928,075.7	0.0
311	អចលនទ្រព្យ	8,384,277.6	4,723,737.3	56.34%	274,699.4	227,904.4	616,833.0	425,398.7	436,839.5	559,810.9	697,728.7	441,694.2	270,196.1	412,553.7	385,188.3	0.0
311A	ការទិញ÷ អចលនទ្រព្យ	8,384,286.6	4,740,492.6	56.54%	274,699.4	227,904.4	616,833.0	420,302.5	447,789.7	559,810.9	701,321.5	431,496.7	270,196.1	414,185.7	375,952.7	0.0
311B	ការលក់÷ អចលនទ្រព្យ	9.0	16,755.4	186170.66%	0.0	0.0	0.0	0.0	10,950.2	0.0	3,592.8	0.0	0.0	1,632.0	580.4	0.0
3111	អាគារ និងសំណង់ផ្សេងៗ	7,672,380.0	4,450,442.8	58.01%	268,114.5	132,757.4	604,687.1	405,525.0	424,252.6	535,555.8	672,229.9	404,671.4	246,302.7	392,714.4	363,632.0	0.0
3111A	ការទិញ÷ អាគារ និងសំណង់ផ្សេងៗ	7,672,383.0	4,467,198.1	58.22%	268,114.5	132,757.4	604,687.1	405,525.0	435,202.8	535,555.8	675,822.7	404,671.4	246,302.7	394,346.4	364,212.4	0.0
3111B	ការលក់÷ អាគារ និងសំណង់ផ្សេងៗ	3.0	16,755.4	558511.97%	0.0	0.0	0.0	0.0	10,950.2	0.0	3,592.8	0.0	0.0	1,632.0	580.4	0.0
3112	ម៉ាស៊ីន និងសម្ភារបរិក្ខារ	711,903.6	273,294.5	38.39%	6,584.9	95,147.1	12,145.9	14,777.6	12,586.8	24,255.0	25,498.8	26,825.4	23,893.4	19,839.3	11,740.2	0.0
3112A	ការទិញ÷ ម៉ាស៊ីន និងសម្ភារបរិក្ខារ	711,903.6	273,294.5	38.39%	6,584.9	95,147.1	12,145.9	14,777.6	12,586.8	24,255.0	25,498.8	26,825.4	23,893.4	19,839.3	11,740.2	0.0
3113	អចលនទ្រព្យផ្សេងៗ	-6.0	0.0	0.0	0.0	0.0	0.0	0.0	0.0	0.0	0.0	0.0	0.0	0.0
3113B	ការលក់÷ អចលនទ្រព្យផ្សេងៗ	6.0	0.0	0.0	0.0	0.0	0.0	0.0	0.0	0.0	0.0	0.0	0.0	0.0
32	ទ្រព្យសកម្មបរិក្ខារសុទ្ធ	-193,149.0	6,064,353.4	...	511,078.7	447,355.2	610,780.2	1,100,899.2	553,024.4	555,226.8	398,677.6	521,344.5	625,079.7	142,419.1	598,467.9	0.0
3202	រូបិយប័ណ្ណ និងប្រាក់បញ្ញើ	0.0	5,478,990.2	...	511,078.7	450,682.0	638,113.3	1,109,778.1	564,099.6	581,189.6	426,759.5	527,041.1	633,474.7	-200,246.9	237,020.5	0.0
321	ក្នុងស្រុក	-193,149.0	6,064,353.4	...	511,078.7	447,355.2	610,780.2	1,100,899.2	553,024.4	555,226.8	398,677.6	521,344.5	625,079.7	142,419.1	598,467.9	0.0
3212	រូបិយប័ណ្ណ និងប្រាក់បញ្ញើ	0.0	5,478,990.2	...	511,078.7	450,682.0	638,113.3	1,109,778.1	564,099.6	581,189.6	426,759.5	527,041.1	633,474.7	-200,246.9	237,020.5	0.0
33	បំណុលសុទ្ធ	3,478,067.0	1,399,021.2	40.22%	151,385.4	-3,185.7	238,393.8	174,673.2	146,438.7	303,458.6	327,974.9	-8,216.8	-5,840.1	18,358.8	55,580.4	0.0
3304	កម្ចី	3,478,067.0	1,399,021.2	40.22%	151,385.4	-3,185.7	238,393.8	174,673.2	146,438.7	303,458.6	327,974.9	-8,216.8	-5,840.1	18,358.8	55,580.4	0.0
332	ប្រាក់ស្រុក	3,478,067.0	1,399,021.2	40.22%	151,385.4	-3,185.7	238,393.8	174,673.2	146,438.7	303,458.6	327,974.9	-8,216.8	-5,840.1	18,358.8	55,580.4	0.0
3324	កម្ចី	3,478,067.0	1,399,021.2	40.22%	151,385.4	-3,185.7	238,393.8	174,673.2	146,438.7	303,458.6	327,974.9	-8,216.8	-5,840.1	18,358.8	55,580.4	0.0

៣. ក្រាហ្វិក

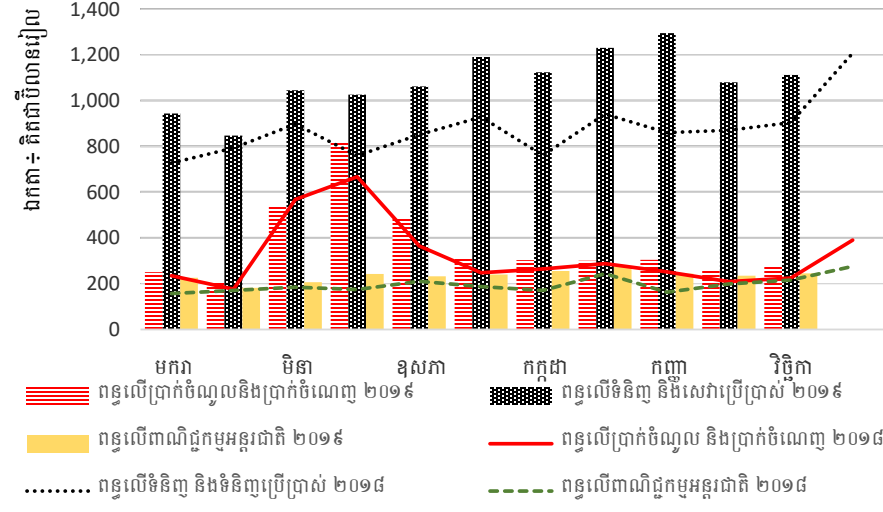
ក្រាហ្វិកទី ១៖ សូចនាករសំខាន់ៗនៃប្រតិបត្តិការរដ្ឋាភិបាល



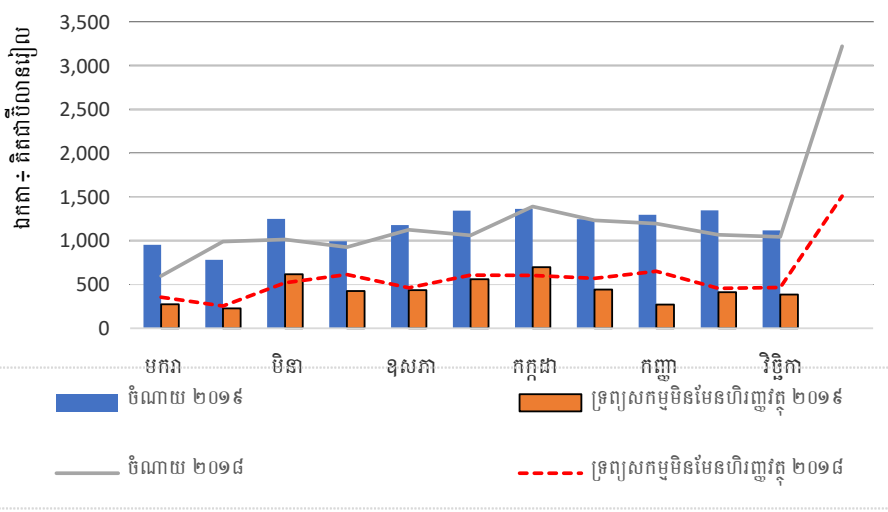
ក្រាហ្វិកទី ២៖ ចំណូល (ពន្ធ អំណោយ និងផ្សេងៗ)



ក្រាហ្វិកទី ៣៖ ចំណូលពន្ធ

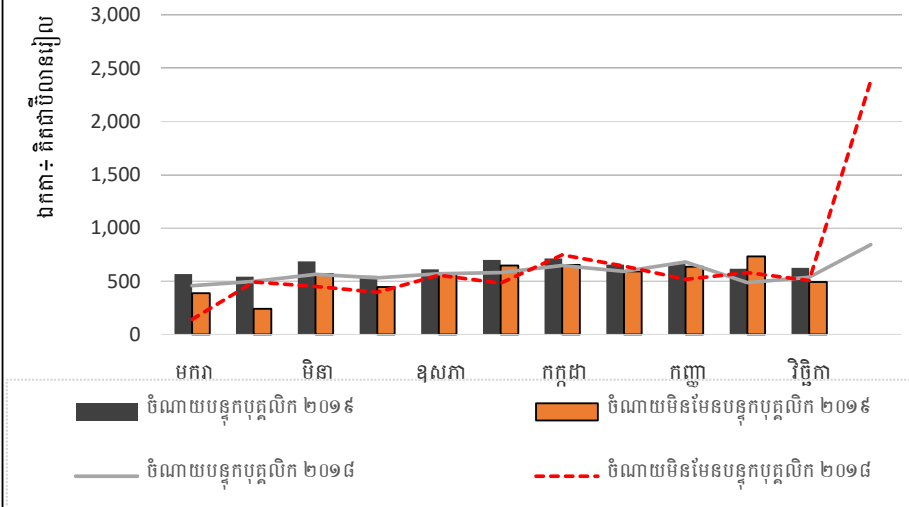


ក្រាហ្វិកទី ៤៖ ចំណាយសរុប

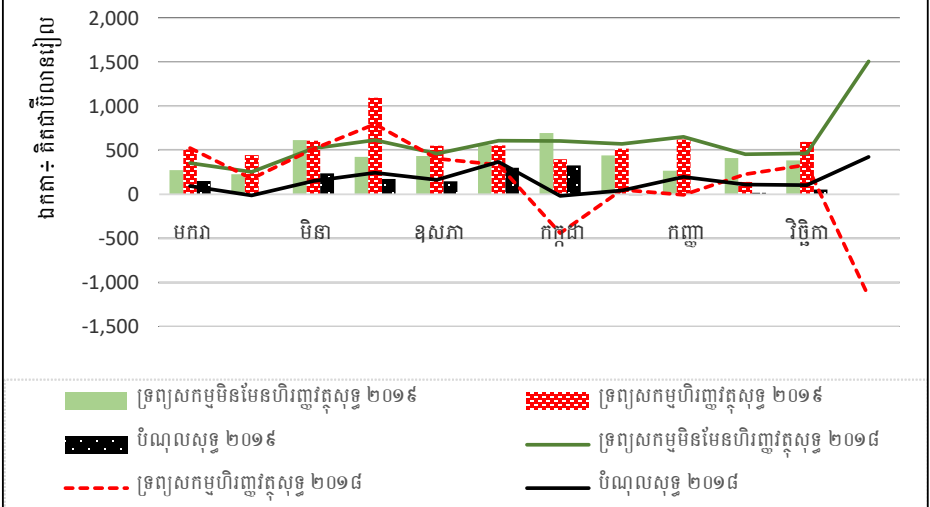


៣. ក្រាហ្វិក

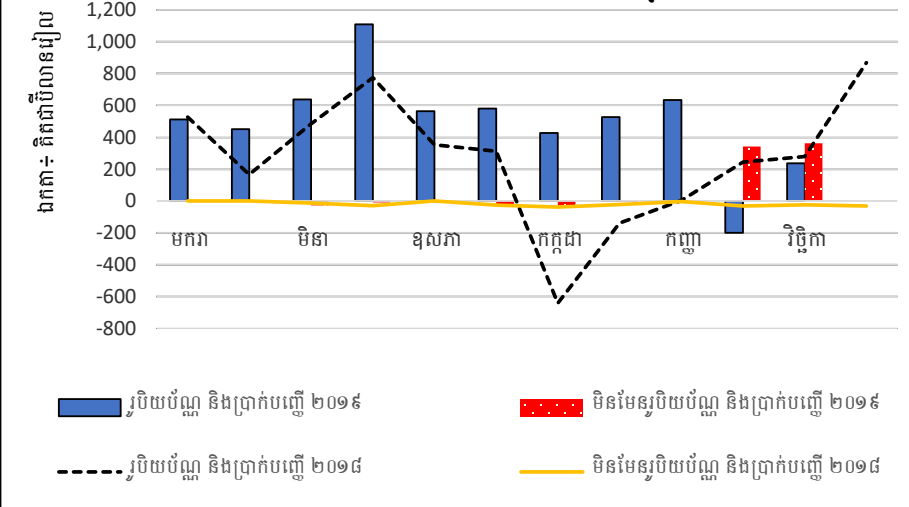
ក្រាហ្វិកទី ៥៖ ចំណាយ



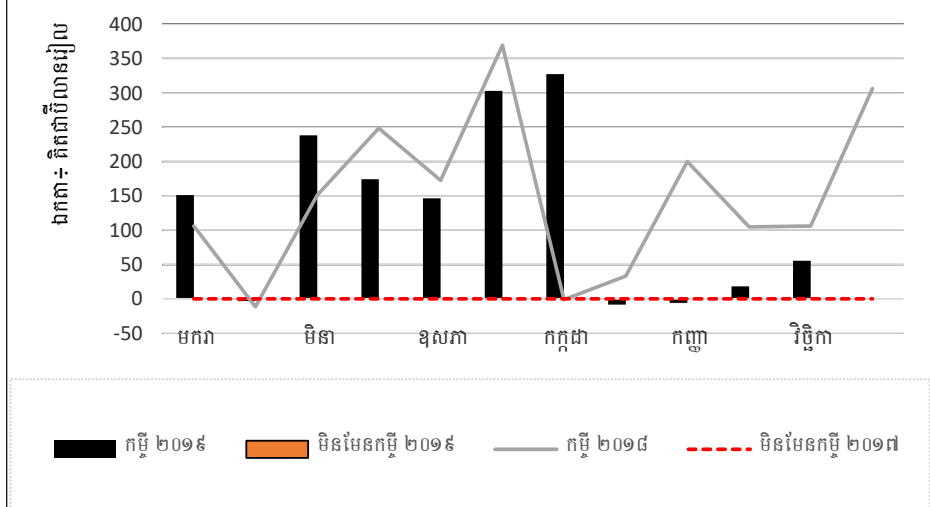
ក្រាហ្វិកទី ៦៖ ប្រតិបត្តិការទ្រព្យសកម្ម និងបំណុល



ក្រាហ្វិកទី ៧៖ ទ្រព្យសកម្មហិរញ្ញវត្ថុ



ក្រាហ្វិកទី ៨៖ បំណុល



៤. ឧបសម្ព័ន្ធស្ថិតិហិរញ្ញវត្ថុរដ្ឋាភិបាលថ្នាក់ក្រោមជាតិ

ឯកតា៖ លានរៀល

	អនុវត្តន៍ ២០១៥	អនុវត្តន៍ ២០១៦	អនុវត្តន៍ ២០១៧	អនុវត្តន៍ ឆ្នាំ២០១៨	ច្បាប់ ២០១៩	អនុវត្តន៍ ឆ្នាំ២០១៩ រដ្ឋបាល
វិធីសាស្ត្រគណនេយ៍	Non Cash	Non Cash	Non Cash	Non Cash	Non Cash	Non Cash
1 ចំណូល	1,449,977.4	1,444,774.2	1,796,172.6	2,848,913.3	2,096,477.9	1,393,830.9
11 ពន្ធ	761,372.3	755,258.1	1,009,595.3	1,547,749.0	1,351,615.7	738,866.7
12 ការចូលរួមពីសង្គម	0.0	0.0	0.0	0.0	-1.0	0.0
13 អំណោយ	634,297.1	635,351.4	744,479.7	1,249,994.6	687,233.4	636,736.4
14 ចំណូលផ្សេងៗ	54,308.0	54,164.7	42,097.6	51,169.6	57,626.8	18,227.9
2 ចំណាយ	974,628.8	1,078,847.2	1,279,522.0	1,558,959.9	1,166,074.1	606,020.9
21 បន្ទុកបុគ្គលិក	225,075.1	308,999.5	343,718.4	402,780.3	470,938.1	216,692.2
22 ទំនិញ និងសេវាកម្ម	684,972.7	696,590.9	843,084.7	1,016,362.1	626,652.7	345,568.0
23 ការប្រើប្រាស់ទុនអចល័ត	0.0	0.0	0.0	0.0	-1.0	0.0
24 ការប្រាក់	0.0	0.0	0.0	0.0	-1.0	0.0
25 ឧបត្ថម្ភធន	0.0	0.0	0.0	0.0	-1.0	0.0
26 អំណោយ	42.1	42.9	37.4	9.8	38.0	2.9
27 ឧបត្ថម្ភសង្គមកិច្ច	9,708.6	11,504.4	16,358.0	16,007.5	14,095.3	5,043.4
28 ចំណាយផ្សេងៗ	54,830.4	61,709.5	76,323.4	123,800.1	54,346.1	38,714.4
GOB តុល្យភាពប្រតិបត្តិការសុល	475,348.6	365,927.1	516,650.6	1,289,953.4	930,402.8	787,810.1
NOB តុល្យភាពប្រតិបត្តិការសុទ្ធ	475,348.6	365,927.1	516,650.6	1,289,953.4	930,402.8	787,810.1
ប្រតិបត្តិការទ្រព្យមិនមែនហិរញ្ញវត្ថុ	0.0	0.0	0.0	0.0	-1.0	0.0
31 ទ្រព្យសកម្មមិនមែនហិរញ្ញវត្ថុសុទ្ធ	313,219.4	294,622.4	304,720.5	507,180.4	490,299.1	111,851.3
311 ទ្រព្យអចល័ត	311,694.1	276,672.4	304,681.1	506,686.2	475,225.2	111,806.7
312 បម្រែបម្រួលសន្តិសុខ	0.0	0.0	0.0	0.0	-1.0	...
313 វត្ថុមានតម្លៃ	0.0	0.0	0.0	0.0	-1.0	...
314 ទ្រព្យសកម្មគ្មានឥណទាន	1,525.3	17,950.0	39.4	494.2	15,072.9	44.7
2M ចំណាយសរុប	1,287,848.2	1,373,469.6	1,584,242.6	2,066,140.3	1,656,373.3	717,872.2
NLB សមតុល្យនៃការងាយខ្ចី/ប្រាក់កម្ចី	162,129.2	71,304.7	211,930.1	782,773.0	440,102.6	675,958.7
ប្រតិបត្តិការទ្រព្យហិរញ្ញវត្ថុ និង ចំណូល (ហិរញ្ញប្បទាន)	0.0	0.0	0.0	0.0	-1.0	0.0
32 ទ្រព្យហិរញ្ញវត្ថុសុទ្ធ	271,748.2	52,119.5	333,478.0	873,100.9	-1.0	393,895.3
321 ក្នុងប្រទេស	271,748.2	52,119.5	333,478.0	873,100.9	-1.0	393,895.3
322 ក្រៅប្រទេស	0.0	0.0	0.0	0.0	-1.0	...
33 ចំណូលសុទ្ធ	109,619.0	-19,183.6	121,548.0	90,327.9	-9,181.2	-282,063.4
331 ក្នុងប្រទេស	109,619.0	-19,183.6	121,548.0	90,327.9	-9,181.2	-282,063.4
332 ក្រៅប្រទេស	0.0	0.0	0.0	0.0	-1.0	0.0

៥. តារាងស្ថិតិស្តីពីភាពខុសគ្នារវាងស្ថិតិ TOFE និងស្ថិតិ GFS

តារាងស្ថិតិពីភាពខុសគ្នារវាងស្ថិតិ TOFE និងស្ថិតិ GFS	ឆ្នាំ២០១៩	អនុវត្តឆ្នាំ២០១៩	អនុវត្ត/ច្បាប់ឆ្នាំ ២០១៩	ប្រចាំខែ មករា	ប្រចាំខែ កុម្ភៈ	ប្រចាំខែ មីនា	ប្រចាំខែ មេសា	ប្រចាំខែ ឧសភា	ប្រចាំខែ មិថុនា	ប្រចាំខែ កក្កដា	ប្រចាំខែ សីហា	ប្រចាំខែ កញ្ញា	ប្រចាំខែ តុលា	ប្រចាំខែ វិច្ឆិកា	ប្រចាំខែ ធ្នូ
ស្ថិតិ GFS ÷ ចំណូល	20,632,855	22,329,059	108.22%	1,589,765	1,462,689	2,241,945	2,347,189	2,034,649	2,157,789	2,139,710	2,219,286	2,200,574	1,887,417	2,048,045	-
ដក÷	-	1,131,029	-	88,729	88,729	88,729	88,729	88,729	88,729	94,742	93,065	107,026	88,729	215,089	-
អំណោយ-ទ្រទ្រង់ថវិកា	125,000	155,005	-	-	-	-	-	-	-	6,013	4,336	18,297	-	126,360	-
អំណោយ	1,064,753	976,024	-	88,729	88,729	88,729	88,729	88,729	88,729	88,729	88,729	88,729	88,729	88,729	-
បូក÷	-	332,508	-	214	35,351	33,716	20,569	17,050	46,076	46,228	15,992	38,059	67,979	11,274	-
ការបង្កើនសងវិញ្ញាណកម្មនិងអាករផ្សេងៗ	150,000	119,886	-	126	31,748	6,254	11,509	5,751	35	17,098	10,062	13,256	22,668	1,379	-
ផលនៃឯកជនភាវូបនីយកម្មសហគ្រាសសាធារណៈ	1,069,010	16,755	-	-	-	-	-	10,950	-	3,593	-	-	1,632	580	-
ផលហិរញ្ញវត្ថុផ្សេងទៀត	-	41,937	-	88	276	129	181	224	20,079	608	233	84	19,999	36	-
ការឱ្យខ្ចី(ការសងវិញ្ញាណកម្មមូលធន)	-	153,929	-	-	3,327	27,333	8,879	125	25,963	24,929	5,697	24,719	23,679	9,279	-
ស្ថិតិ TOFE ÷ ចំណូលក្នុងប្រទេស	19,786,260	21,530,538	108.82%	1,501,250	1,409,311	2,186,931	2,279,029	1,962,970	2,115,136	2,091,196	2,142,212	2,131,607	1,866,666	1,844,230	-
ស្ថិតិ GFS ÷ ចំណូល	23,788,888	17,646,971	74.18%	1,230,071	1,012,148	1,869,559	1,420,963	1,617,113	1,906,020	2,065,415	1,689,725	1,569,654	1,761,725	1,504,577	-
ដក÷	-	(58,692)	-	(88)	(276)	(129)	(181)	(11,174)	(20,079)	(4,201)	(233)	(84)	(21,631)	(616)	-
ផលហិរញ្ញវត្ថុផ្សេងទៀត	-	(41,937)	-	(88)	(276)	(129)	(181)	(224)	(20,079)	(608)	(233)	(84)	(19,999)	(36)	-
ផលនៃឯកជនភាវូបនីយកម្មសហគ្រាសសាធារណៈ	-	(16,755)	-	-	-	-	-	(10,950)	-	(3,593)	-	-	(1,632)	(580)	-
បូក÷	-	875,934	-	126	31,748	6,254	11,509	5,751	35	17,538	10,062	29,580	390,645	372,686	-
ការបង្កើនសងវិញ្ញាណកម្មនិងអាករផ្សេងៗ	150,000	119,886	-	126	31,748	6,254	11,509	5,751	35	17,098	10,062	13,256	22,668	1,379	-
ការវិនិយោគ	-	21,862	-	-	-	-	-	-	-	440	-	16,324	-	5,098	-
ការឱ្យខ្ចី(ការសងវិញ្ញាណកម្មមូលធន)	-	734,186	-	-	-	-	-	-	-	-	-	-	367,977	366,209	-
ស្ថិតិ TOFE ÷ ចំណូលក្នុងប្រទេស	24,859,080	18,581,597	74.75%	1,230,286	1,044,173	1,875,941	1,432,653	1,634,038	1,926,134	2,087,153	1,700,020	1,599,318	2,174,001	1,877,879	-
ស្ថិតិ GFS ÷ ចំណូល	(3,156,033)	4,682,088	...	359,693	450,541	372,386	926,226	417,536	251,768	74,295	529,561	630,920	125,692	543,468	-
ដក÷	-	-	-	-	-	-	-	-	-	-	-	-	367,977	366,209	-
ការឱ្យខ្ចី(ការសងវិញ្ញាណកម្មមូលធន)	-	734,186	-	-	-	-	-	-	-	-	-	-	367,977	366,209	-
បូក÷	-	-	-	(88,729)	(85,403)	(61,396)	(79,851)	(88,604)	(62,767)	(70,253)	(87,369)	(98,631)	(65,050)	(210,908)	-
អំណោយ-ទ្រទ្រង់ថវិកា	125,000	(155,005)	-	-	-	-	-	-	-	(6,013)	(4,336)	(18,297)	-	(126,360)	-
អំណោយ	1,064,753	(976,024)	-	(88,729)	(88,729)	(88,729)	(88,729)	(88,729)	(88,729)	(88,729)	(88,729)	(88,729)	(88,729)	(88,729)	-
២. ចំណាយមូលធន	193,149	153,929	-	-	3,327	27,333	8,879	125	25,963	24,929	5,697	24,719	23,679	9,279	-
ការវិនិយោគ	-	(21,862)	-	-	-	-	-	-	-	(440)	-	(16,324)	-	(5,098)	-
ស្ថិតិ TOFE ÷ ចំណូលក្នុងប្រទេស	(5,072,820)	2,948,940	...	270,964	365,138	310,990	846,375	328,931	189,002	4,042	442,192	532,288	(307,335)	(33,649)	-
ស្ថិតិ GFS ÷ ចំណូល	3,478,067	1,399,021	40.22%	151,385	(3,186)	238,394	174,673	146,439	303,459	327,975	(8,217)	(5,840)	18,359	55,580	-
ដក÷	-	-	-	88,729	88,729	88,729	88,729	88,729	88,729	94,742	93,065	107,026	88,729	215,089	-
អំណោយ-ទ្រទ្រង់ថវិកា	125,000	155,005	-	-	-	-	-	-	-	6,013	4,336	18,297	-	126,360	-
អំណោយ	1,064,753	976,024	-	88,729	88,729	88,729	88,729	88,729	88,729	88,729	88,729	88,729	88,729	88,729	-
ស្ថិតិ TOFE ÷ ចំណូលក្នុងប្រទេស	4,667,820	2,530,050	54.20%	240,115	85,544	327,123	263,403	235,168	392,188	422,717	84,849	101,186	107,088	270,669	-

៦. សេចក្តីសង្ខេបស្តីអំពី “ក្របខ័ណ្ឌប្រព័ន្ធស្ថិតិហិរញ្ញវត្ថុរដ្ឋាភិបាល”

អនុលោមទៅតាម Government Finance Statistics (GFSM2014)

1. របាយការណ៍ប្រតិបត្តិការហិរញ្ញវត្ថុរដ្ឋាភិបាល

1.1. របាយការណ៍ប្រតិបត្តិការហិរញ្ញវត្ថុរដ្ឋាភិបាល ជារបាយការណ៍មួយដែលបង្ហាញយ៉ាងលម្អិតតាមរយៈប្រតិបត្តិការសំខាន់ៗ ដូចជា៖ ចំណូល, ចំណាយ, វិនិយោគសុទ្ធលើទ្រព្យសកម្មមិនមែនហិរញ្ញវត្ថុ, វិនិយោគសុទ្ធលើទ្រព្យសកម្មហិរញ្ញវត្ថុ, និងបំណុលសុទ្ធ។ ផ្នែកលើក្របខ័ណ្ឌស្តង់ដារស្ថិតិហិរញ្ញវត្ថុរដ្ឋាភិបាលនេះ **ចំណូល** គឺជាប្រតិបត្តិការ (transaction) ដែលធ្វើឱ្យតម្លៃសុទ្ធនៃទ្រព្យសកម្ម (net worth) កើនឡើង។ រីឯ**ចំណាយ** គឺជាប្រតិបត្តិការ (transactions) ដែលធ្វើឱ្យ តម្លៃសុទ្ធនៃទ្រព្យសកម្មថយចុះ។ **ការវិនិយោគសុទ្ធលើទ្រព្យសកម្មមិនមែនហិរញ្ញវត្ថុ**គឺជាលទ្ធផលនៃអចលនទ្រព្យ (fixed assets) ឬកសិដ្ឋានសុទ្ធ, ទ្រព្យមានតម្លៃសុទ្ធ និងទ្រព្យគ្មានផលិតភាពសុទ្ធ (non-produce assets) ។

1.2. នៅក្នុងរបាយការណ៍ប្រតិបត្តិការហិរញ្ញវត្ថុរដ្ឋាភិបាលមានតុល្យភាពចំនួន ០២ ដែលជាធាតុដ៏សំខាន់ក្នុងកិច្ចការវិភាគ។ តុល្យភាពទី១ គឺជាផលសងនៃចំណូល និងចំណាយ ដែលហៅថា **តុល្យភាពប្រតិបត្តិការសុទ្ធ** និងតុល្យភាពទី២ គឺជា ផលសងនៃតុល្យភាពប្រតិបត្តិការសុទ្ធ និងការវិនិយោគសុទ្ធលើទ្រព្យសកម្មមិនមែនហិរញ្ញវត្ថុសុទ្ធ ដែលហៅថា **តុល្យភាព ការឱ្យខ្ចី/ប្រាក់កម្ចីសុទ្ធ**។ តុល្យភាពទី២នេះ ក៏អាចបង្ហាញតាមរយៈផលសងនៃការវិនិយោគសុទ្ធលើទ្រព្យសកម្មហិរញ្ញវត្ថុ និងបំណុលសុទ្ធ។

1.3. **តុល្យភាពប្រតិបត្តិការសុទ្ធ** ទិន្នន័យតុល្យភាពនេះអាចយកទៅប្រៀបធៀបជាមួយគណនីជាតិតាមរយៈការបូកបញ្ចូល គ្នានៃការសន្សំនិងមូលនិធិផ្សេងៗដែលត្រូវទទួល។ **តុល្យភាពប្រតិបត្តិការសុទ្ធ**នៅទីនេះមិនបានរាប់បញ្ចូលចំណេញ ឬខាត ដែលកើតចេញពី ការប្រែប្រួលថ្លៃ (change in price level) និងការប្រែប្រួលជាបរិមាណ (other change in the volume) ទ្រព្យសកម្ម ឬបំណុលឡើយ។ គោលនយោបាយរបស់ រដ្ឋាភិបាលមានឥទ្ធិពលផ្ទាល់លើប្រតិបត្តិការដែលធ្វើឱ្យ តម្លៃសុទ្ធនៃទ្រព្យប្រែប្រួលព្រោះតែរដ្ឋាភិបាលជាអ្នកគ្រប់គ្រងដោយផ្ទាល់លើសេចក្តីសម្រេចចិត្តចំពោះគ្រប់ប្រតិបត្តិការ ទាំងអស់។ ចំណេញ ឬខាតចេញពីការប្រែប្រួលតម្លៃសុទ្ធនៃទ្រព្យសកម្ម ឬបំណុល(ប្រែប្រួលថ្លៃទីផ្សារ)និងការប្រែប្រួល ជាបរិមាណ (ដោយសារព្រឹត្តិការណ៍ណាមួយ) គឺមិនស្ថិតនៅក្រោមការគ្រប់គ្រងដោយផ្ទាល់របស់រដ្ឋាភិបាលឡើយ តែ រដ្ឋាភិបាលអាចមានយន្តការ ឬគោលនយោបាយដើម្បីកាត់បន្ថយផលប៉ះពាល់ដែលកើតចេញពីការប្រែប្រួលខាងលើ ឱ្យស្ថិតក្នុងកម្រិតអប្បបរមា។

1.4. **តុល្យភាពការឱ្យខ្ចី/ប្រាក់កម្ចីសុទ្ធ** ដែលបង្ហាញឱ្យឃើញពីការប្រើប្រាស់ (វិនិយោគ) ធនធានហិរញ្ញវត្ថុទៅវិស័យខាងក្រៅ ទាំងសេដ្ឋកិច្ចក្នុងប្រទេស ឬក្រៅប្រទេស (ការឱ្យខ្ចី) ឬបង្ហាញឱ្យឃើញពីការទាញយកអត្ថប្រយោជន៍ប្រភពហិរញ្ញប្បទាន

ពីវិស័យខាងក្រៅទាំងសេដ្ឋកិច្ចក្នុងប្រទេស ឬក្រៅប្រទេស (ប្រាក់កម្ចី)។ តុល្យភាពនេះជាសូចនាករមួយដែលបង្ហាញ ឲ្យឃើញពីឥទ្ធិពលនៃសកម្មភាពហិរញ្ញវត្ថុរបស់រដ្ឋាភិបាលទៅលើសេដ្ឋកិច្ចទាំងក្នុង និងក្រៅប្រទេស។

1.5. តុល្យភាពប្រតិបត្តិការដុល៖ មានភាពខុសគ្នាពីតុល្យភាពប្រតិបត្តិការសុទ្ធនៅត្រង់ថាតុល្យភាពប្រតិបត្តិការដុលមិនបាន រួមបញ្ចូលនូវចំណាយលើការប្រើប្រាស់(រំលោះ)ទ្រព្យសកម្មមិនមែនហិរញ្ញវត្ថុឡើយ។ ចំណាយលើការប្រើប្រាស់ទ្រព្យ សកម្មមិនមែនហិរញ្ញវត្ថុមានភាពលំបាកក្នុងការវាយតម្លៃ។ ប្រសិនបើតុល្យភាពប្រតិបត្តិការដុលធំជាងតុល្យភាពប្រតិបត្តិ ការសុទ្ធនេះមានន័យថាចំណាយលើការប្រើប្រាស់លើទ្រព្យសកម្មមិនមែនហិរញ្ញវត្ថុត្រូវបានកត់ត្រា។

1.6. ចំណាយសរុប (expenditure) គឺជាលទ្ធផលដែលបានមកពីចំណាយ (expenses) និងវិនិយោគ (ការទិញ/ដោះដូរ)លើ ទ្រព្យសកម្មមិនមែនហិរញ្ញវត្ថុ។ ចំណាយសរុបនេះបានរួមបញ្ចូលទាំងចំណាយលើការប្រើប្រាស់ទ្រព្យសកម្មមិនមែន ហិរញ្ញវត្ថុមានភាពសមស្របសម្រាប់ការប្រៀបធៀបជាមួយបណ្តាប្រទេសផ្សេងៗ បើទោះបីជាការវាយតម្លៃចំណាយ រំលោះនៅមិនទាន់មានសង្គតិភាពនៅឡើយក៏ដោយ។

1.7. ចំណូល គឺជាប្រតិបត្តិការ (transaction) ដែលធ្វើឲ្យតម្លៃសុទ្ធនៃទ្រព្យកើនឡើង។ ធាតុសំខាន់ៗនៃចំណូលរួមមាន៖ ចំណូលពន្ធ (១១), ចំណូលពីការចូលរួមសង្គម (១២), ចំណូលពីអំណោយ (១៣), និងចំណូលផ្សេងៗ (១៤) ។ ចំណូលដែលបានមកពីការលក់ទ្រព្យសកម្មមិនមែនហិរញ្ញវត្ថុដែលប្រើប្រាស់រួច (ជម្រះបញ្ជី) មិនត្រូវបានទទួលស្គាល់ ជាចំណូលឡើយ ពីព្រោះវាមិនបានធ្វើឲ្យមានការប្រែប្រួលតម្លៃសុទ្ធនៃទ្រព្យសកម្មនោះទេ។ អ្វីដែលប្រែប្រួលចេញពី ប្រតិបត្តិការនេះគឺ ការប្រែប្រួលសមាសធាតុដែលមាននៅក្នុងតារាងតុល្យភាពតែប៉ុណ្ណោះ ពោលគឺទ្រព្យសកម្មមួយ ថយចុះ (ទ្រព្យសកម្មមិនមែនហិរញ្ញវត្ថុ)ហើយ ទ្រព្យសកម្មផ្សេងកើនឡើង (សាច់ប្រាក់)។ ដូចគ្នាដែរសម្រាប់ប្រាក់កម្ចី ដែលទទួលបានឬការសងបំណុលដែលគេជំពាក់ ក៏មិនត្រូវបានចាត់ទុកជាចំណូលដែរ។

1.8. ចំណាយ គឺជាប្រតិបត្តិការ (transaction)ដែលធ្វើឲ្យតម្លៃសុទ្ធនៃទ្រព្យថយចុះ។ ធាតុសំខាន់ៗនៃចំណាយ រួមមាន៖ ចំណាយប្រាក់បៀវត្ស និងលាភការ (២១), ចំណាយការប្រើប្រាស់ទំនិញ និងសេវាកម្ម (២២), ចំណាយលើការប្រាក់ (២៤) ,ចំណាយលើការឧបត្ថម្ភធន (២៥), ចំណាយលើអំណោយ (២៦) ចំណាយលើឧបត្ថម្ភសង្គមកិច្ច (២៧), និង ចំណាយផ្សេងៗ(២៨)។ មិនត្រឹមតែប៉ុណ្ណោះ ចំណាយក៏ត្រូវបានធ្វើចំណាត់ថ្នាក់ ទៅតាមមុខងាររបស់រដ្ឋាភិបាលផងដែរ ដូចជា៖ ចំណាយលើសុខភាព ឬកិច្ចការពារសង្គមជាដើម។ ការទិញ ឬដោះដូរទ្រព្យសកម្មមិនមែនហិរញ្ញវត្ថុ មិនត្រូវ បានចាត់ទុកជាចំណាយឡើយ ពីព្រោះវាមិនបានធ្វើឲ្យមានការប្រែប្រួលតម្លៃសុទ្ធនៃទ្រព្យឡើយ។ ការប្រែប្រួលកើត ចេញពីប្រតិបត្តិការខាងលើនេះគឺ ការប្រែប្រួលសមាសធាតុដែលមាននៅក្នុងតារាងតុល្យភាពតែប៉ុណ្ណោះ។ ដូចគ្នា ដែរសម្រាប់ប្រាក់កម្ចីដែលបានសង ក៏មិនត្រូវបានចាត់ទុកជាចំណាយដែរ។

- 1.9. ផ្នែកទី៣នៃរបាយការណ៍ប្រតិបត្តិការហិរញ្ញវត្ថុរដ្ឋាភិបាលនេះ គឺជា**ប្រតិបត្តិការហិរញ្ញវត្ថុ** ទាំងឡាយដែលធ្វើឱ្យមានបម្រែបម្រួលទ្រព្យសកម្មហិរញ្ញវត្ថុ និងបំណុល។ ប្រតិបត្តិការហិរញ្ញវត្ថុត្រូវបានធ្វើចំណាត់ថ្នាក់ដោយផ្អែកលើដៃគូ (counterpart) ដែលបានជំពាក់ (ទាំងក្នុង និងក្រៅប្រទេស) ទាំងក្នុងទ្រព្យសកម្ម និងបំណុល។
- 1.10. បន្ថែមលើចំណាត់ថ្នាក់ខាងលើ ប្រតិបត្តិការទ្រព្យសកម្មហិរញ្ញវត្ថុ និងបំណុលក៏ត្រូវបានធ្វើចំណាត់ថ្នាក់ដោយផ្អែកលើប្រភេទឧបករណ៍ហិរញ្ញវត្ថុដែលមានដូចជា៖ រូបិយវត្ថុ មាស និងអេសឌីអា, រូបិយប័ណ្ណ និងប្រាក់បញ្ញើ, មូលបត្របំណុល, កម្ចី, ដើមទុន និងមូលនិធិភាគហ៊ុន, ធានារ៉ាប់រង សោធន និងកញ្ចប់ធានារ៉ាប់រង, ដេរីវេទីវហិរញ្ញវត្ថុ និងភាគហ៊ុនបុគ្គលិក, គណនីត្រូវទទួល/ត្រូវសងផ្សេងៗ។ មិនត្រឹមតែប៉ុណ្ណោះប្រតិបត្តិការទ្រព្យសកម្មហិរញ្ញវត្ថុ និងបំណុលក៏ត្រូវបានធ្វើចំណាត់ថ្នាក់ដោយផ្អែកលើវិស័យដែលជាដៃគូបដិភាគនៃឧបករណ៍ហិរញ្ញវត្ថុដូចជា៖ សាធារណៈហិរញ្ញវត្ថុ, សាធារណៈមិនមែនហិរញ្ញវត្ថុ, គេហកិច្ច (household) និងស្ថាប័នមិនស្វែងរកប្រាក់ចំណេញ។
- 1.11. មធ្យោបាយម្យ៉ាងទៀត នៃការធ្វើចំណាត់ថ្នាក់ប្រតិបត្តិការទ្រព្យសកម្មហិរញ្ញវត្ថុ និងបំណុល គឺដោយផ្អែកលើការកើនឡើងថ្មី ឬក៏ការជម្រុះចេញ ដែលបម្រើឱ្យគោលដៅនយោបាយ ឬក៏ផ្អែកលើការគ្រប់គ្រងសន្តិសុខភាព។ ភាពខុសគ្នានោះនៅត្រង់ថាវាមិនត្រូវបានរាប់បញ្ចូលក្នុងរបាយការណ៍ប្រតិបត្តិការហិរញ្ញវត្ថុរដ្ឋាភិបាលទេ តែវាត្រូវប្រើសម្រាប់កំណត់តុល្យភាពសារពើពន្ធ។
- 1.12. គោលនយោបាយសាធារណៈដែលទាក់ទងទៅនឹងទ្រព្យសកម្មហិរញ្ញវត្ថុ ឬបំណុលអាចត្រូវបានលើកកមកពិភាក្សាក្នុងហេតុផលផ្សេងៗ ដូចជាការជម្រុញឧស្សាហកម្មថ្មី, ជួយសង្គ្រោះសាធារណៈ, ឬក៏ជួយអាជីវកម្មណាមួយដើម្បីឱ្យមានភាពសម្បូរបែបក្នុងសេដ្ឋកិច្ច។ ប្រតិបត្តិការទាំងនេះអាចមានទម្រង់ផ្សេងៗគ្នាដូចជា៖ កម្ចី, មូលបត្រដើមទុន ឬមូលបត្របំណុលជាដើម។ ជាមួយគ្នានេះដែរ ប្រតិបត្តិការខាងលើក៏អាចមានផងដែរក្នុងទម្រង់ជាសម្បទាន។
- 1.13. ប្រតិបត្តិការទ្រព្យសកម្មហិរញ្ញវត្ថុផ្សេងៗទៀត គឺត្រូវបានសន្មតថាជាការគ្រប់គ្រងសន្តិសុខភាពឬក៏គោលបំណងផ្សេងៗដែលនេះបង្ហាញថាទ្រព្យសកម្មហិរញ្ញវត្ថុត្រូវបានគ្រប់គ្រងដោយបានទាញយកផលប្រយោជន៍ស្របតាមអត្រាទីផ្សារព្រមទាំងធានាបាននូវមូលនិធិគ្រប់គ្រាន់សម្រាប់ប្រតិបត្តិការប្រចាំថ្ងៃ ឬគ្រប់គ្រាន់ជាមួយតម្រូវការសង្គមនៅពេលខាងមុខដូចជាមូលនិធិពិសេសរបស់រដ្ឋាភិបាលជាដើម។