

របាយការណ៍ស្ថិតិហិរញ្ញវត្ថុរដ្ឋាភិបាលថ្នាក់ជាតិ

ប្រចាំខែតុលា ឆ្នាំ ២០១៩

(ទិន្នន័យបឋម)

មាតិកា	ទំព័រ
១. សេចក្តីសង្ខេប	១
២. តារាងស្ថិតិ	
២.១. តារាងប្រតិបត្តិការហិរញ្ញវត្ថុរដ្ឋាភិបាល	២
២.២. តារាងស្ថិតិចំណូល	៣
២.៣. តារាងស្ថិតិចំណាយ	៥
២.៤. តារាងស្ថិតិប្រតិបត្តិការទ្រព្យសកម្ម និងចំណូល	៦
៣. ក្រាហ្វិក	៧
៤. ឧបសម្ព័ន្ធស្ថិតិហិរញ្ញវត្ថុរដ្ឋាភិបាលថ្នាក់ក្រោមជាតិ	៩
៥. តារាងស្ថិតិពីតារាងខុសគ្នានៃស្ថិតិ TOFE និងស្ថិតិ GFS	១០
៦. សេចក្តីសង្ខេបអំពី "ក្របខ័ណ្ឌប្រព័ន្ធស្ថិតិហិរញ្ញវត្ថុរដ្ឋាភិបាល"	១១

១. សេចក្តីសង្ខេប

ស្តីពីការអនុវត្តថវិកា ខែតុលា ឆ្នាំ ២០១៩

(១). **ការអនុវត្តចំណូល** ÷ ក្នុងខែតុលា ឆ្នាំ២០១៩នេះ ចំណូលរដ្ឋបាលថ្នាក់ជាតិអនុវត្តបាន ១ ៨៨៧ ៤១៧ លានរៀល បានកើនឡើង ១៤,៨៦% ឬស្មើនឹង ២៤៤ ១៦៥ លានរៀល បើធៀបនឹងខែតុលា ឆ្នាំ២០១៨។ គិតត្រឹមរយៈពេល ១០ខែ នៃឆ្នាំ២០១៩ ចំណូលរដ្ឋបាលថ្នាក់ជាតិសរុបអនុវត្តបាន ២០ ២៨០ ៩៥៥ លានរៀល ឬស្មើនឹង ១០១,៥៣% នៃច្បាប់ហិរញ្ញវត្ថុឆ្នាំ២០១៩ ឬបានកើនឡើង ១៩,២៤% បើធៀបនឹងរយៈពេលដូចគ្នាក្នុងឆ្នាំ២០១៨។ ចំណូលនេះត្រូវបានគាំទ្រដោយចំណូលពន្ធប្រមាណ ៨៣,៧៥% ចំណូលផ្សេងៗ ១១,៧៤% និងចំណូលពីអំណោយប្រមាណ ៤,៥២% ។

(២). **ចំណាយសរុប** ÷ ក្នុងខែតុលា ឆ្នាំ២០១៩នេះ ចំណាយសរុបរដ្ឋបាលថ្នាក់ជាតិអនុវត្តបាន ១ ៧៥៣ ៣៨៩ លានរៀល បានកើនឡើង ១៤,៩៥% ឬស្មើនឹង ២២៨ ០៨២ លានរៀល បើធៀបទៅនឹងខែតុលា ឆ្នាំ២០១៨ ដែលក្នុងនោះ ចំណាយអនុវត្តបាន ១ ៣៤៩ ១៧១ លានរៀល និងទ្រព្យមិនមែនហិរញ្ញវត្ថុអនុវត្តបាន ៤០៤ ២១៨ លានរៀល។ គិតត្រឹមរយៈពេល ១០ខែ នៃឆ្នាំ២០១៩នេះ ចំណាយសរុបអនុវត្តបាន ១៦ ១៣៥ ៥៨១ លានរៀល ឬស្មើនឹង ៦៩,១៩% នៃច្បាប់ហិរញ្ញវត្ថុឆ្នាំ២០១៩ ឬបានកើនឡើង ២,៥៨% បើធៀបនឹងរយៈពេលដូចគ្នាក្នុងឆ្នាំ២០១៨។ ក្នុងចំណាយសរុបនេះ រួមមានចំណាយ (expense) សម្រេចបាន ៧២,៩០% និងទ្រព្យសកម្មមិនមែនហិរញ្ញវត្ថុ (net acquisition of non-financial assets) សម្រេចបាន ៦០,៨៣% នៃច្បាប់ហិរញ្ញវត្ថុឆ្នាំ២០១៩។

(៣). **តុល្យភាពរូបិយប័ណ្ណ** (ចំណូលដកចំណាយ) ÷ គិតត្រឹមខែតុលា ឆ្នាំ២០១៩នេះ តុល្យភាពប្រតិបត្តិការដុល មានសមតុល្យចំនួន ៨ ៥០២ ២២០ លានរៀល ឬបានកើនឡើង ៣៣,០៥% បើធៀបទៅនឹងរយៈពេលដូចគ្នាក្នុងឆ្នាំ ២០១៨។ ចំណែកឯ សមតុល្យនៃការឱ្យខ្ចី/ប្រាក់កម្ចីសុទ្ធ (ចំណូលដកចំណាយសរុប) គិតត្រឹមខែតុលា ឆ្នាំ២០១៩ នេះមានសមតុល្យចំនួន ៤ ១៤៥ ៣៧៤ លានរៀល ដែលក្នុងនោះមានទ្រព្យសកម្មហិរញ្ញវត្ថុសុទ្ធសរុបចំនួន ៥ ៤៧១ ៧៧៦ លានរៀល និងបំណុលសរុបមានចំនួន ១ ៣២៦ ៤០២ លានរៀល។

(៤). **សន្និដ្ឋាន** ÷ ផ្អែកលើទិន្នន័យបឋមនៃការអនុវត្តរយៈពេល១០ខែ នៃឆ្នាំ២០១៩នេះ ការអនុវត្តថវិការដ្ឋបាលថ្នាក់ ជាតិនៅតែទទួលបានលទ្ធផលល្អធៀបនឹងឆ្នាំ២០១៨ បើទោះបីជាកំណើនហាក់ដូចជាមិនសូវមានសន្ទុះក៏ដោយស្របពេល ដែលចំណាយសរុបអនុវត្តបានត្រឹមតែ ៦៩,១៩% នៃច្បាប់ហិរញ្ញវត្ថុឆ្នាំ២០១៩ ដែលត្រូវជំរុញការអនុវត្តបន្ថែមទៀត។



២.២. ភារកិច្ចសន្យា

ឯកតា៖ លានរៀល

		ច្បាប់ឆ្នាំ ២០១៩	អនុវត្តន៍ ២០១៩	អនុវត្ត ២០១៩	ប្រចាំខែ មករា	ប្រចាំខែ កុម្ភៈ	ប្រចាំខែ មីនា	ប្រចាំខែ មេសា	ប្រចាំខែ ឧសភា	ប្រចាំខែ មិថុនា	ប្រចាំខែ កក្កដា	ប្រចាំខែ សីហា	ប្រចាំខែ កញ្ញា	ប្រចាំខែ តុលា	ប្រចាំខែ វិច្ឆិកា	ប្រចាំខែ ធ្នូ
	វិនិយោគសម្រាប់	Non Cash	Non Cash	Non Cash	Non Cash	Non Cash	Non Cash	Non Cash	Non Cash	Non Cash	Non Cash	Non Cash	Non Cash	Non Cash	Non Cash	Non Cash
1	ចំណូល	20,632,855.0	20,280,955.3	98.29%	1,589,764.7	1,462,689.0	2,241,945.2	2,347,189.4	2,034,649.3	2,157,788.7	2,139,710.2	2,219,227.9	2,200,573.7	1,887,417.1	0.0	0.0
11	ពន្ធ	16,626,000.0	16,984,588.0	102.16%	1,420,958.5	1,240,961.4	1,797,607.5	2,097,195.1	1,781,842.9	1,739,335.7	1,682,021.1	1,808,915.8	1,844,056.0	1,571,694.0	0.0	0.0
111	ពន្ធលើប្រាក់ចំណូល និងប្រាក់ចំណេញ	4,330,000.0	3,779,475.8	87.29%	250,812.8	210,614.6	541,930.7	816,803.0	486,811.8	308,522.7	302,757.9	300,915.9	304,082.0	256,224.5	0.0	0.0
1111	ពន្ធលើប្រាក់ចំណូល	1,080,000.0	724,717.8	67.10%	72,224.1	67,427.8	79,679.2	73,609.7	67,638.5	83,733.7	73,617.3	56,576.4	76,082.7	74,128.5	0.0	0.0
1112	ពន្ធលើប្រាក់ចំណេញ	3,250,000.0	3,054,758.0	93.99%	178,588.7	143,186.8	462,251.4	743,193.4	419,173.3	224,789.0	229,140.7	244,339.5	227,999.3	182,096.0	0.0	0.0
114	ពន្ធលើទំនិញ និងសេវាប្រើប្រាស់	9,888,500.0	10,847,958.4	109.70%	943,689.0	847,244.8	1,046,090.1	1,026,763.1	1,061,846.5	1,190,847.9	1,123,961.1	1,231,284.2	1,295,610.8	1,080,620.9	0.0	0.0
1141	ពន្ធលើទំនិញ និងសេវាប្រើប្រាស់	5,751,500.0	5,632,813.9	97.94%	493,207.1	423,814.1	582,182.4	514,494.5	511,027.5	636,335.3	571,475.6	631,441.1	726,119.0	542,717.4	0.0	0.0
11411	អាករលើតម្លៃបន្ថែម	5,751,500.0	5,632,785.6	97.94%	493,207.0	423,814.1	582,182.2	514,494.3	511,012.9	636,335.3	571,474.6	631,441.1	726,118.0	542,706.1	0.0	0.0
11413	ពន្ធលើផលរបរ និងពន្ធលើទំនិញ និងសេវាកម្មផ្សេងៗ	0.0	28.3	...	0.0	0.0	0.1	0.1	14.6	0.0	1.0	0.0	1.0	11.3	0.0	0.0
1142	អាករពិសេស	4,137,000.0	5,215,144.5	126.06%	450,481.9	423,430.7	463,907.7	512,268.6	550,819.0	554,512.6	552,485.6	599,843.2	569,491.7	537,903.5	0.0	0.0
115	ពន្ធលើពាណិជ្ជកម្មអន្តរជាតិ	2,398,000.0	2,342,499.2	97.69%	226,331.3	182,735.1	207,317.4	242,745.5	232,534.4	239,893.4	255,195.0	276,643.0	244,339.2	234,764.9	0.0	0.0
1151	អាករ និងបន្ទុកសិទ្ធិលើផ្សេងៗ	2,348,500.0	2,302,618.2	98.05%	221,879.2	179,972.4	202,917.9	238,734.8	226,993.0	236,459.2	251,441.7	272,251.7	240,949.8	231,018.5	0.0	0.0
1152	ពន្ធនិរទេស	49,500.0	39,881.0	80.57%	4,452.1	2,762.7	4,399.5	4,010.7	5,541.4	3,434.2	3,753.4	4,391.3	3,389.4	3,746.4	0.0	0.0
116	ពន្ធផ្សេងៗ	9,500.0	14,654.6	154.26%	125.4	366.9	2,269.3	10,883.5	650.2	71.8	107.1	72.7	24.0	83.8	0.0	0.0
13	អំណោយ	1,189,753.0	916,034.6	76.99%	88,729.4	88,729.4	88,729.4	88,729.4	88,729.4	88,824.2	94,742.2	93,065.5	107,026.3	88,729.4	0.0	0.0
131	អំណោយពីរដ្ឋាភិបាលអន្តរជាតិ	319,426.0	294,834.0	92.30%	26,618.8	26,618.8	26,618.8	26,618.8	26,618.8	26,618.8	32,631.6	30,954.9	44,915.7	26,618.8	0.0	0.0
1312	មូលធន	319,426.0	294,834.0	92.30%	26,618.8	26,618.8	26,618.8	26,618.8	26,618.8	26,618.8	32,631.6	30,954.9	44,915.7	26,618.8	0.0	0.0
132	អំណោយពីអង្គការអន្តរជាតិ	870,327.0	621,105.8	71.36%	62,110.6	62,110.6	62,110.6	62,110.6	62,110.6	62,110.6	62,110.6	62,110.6	62,110.6	62,110.6	0.0	0.0
1322	មូលធន	870,327.0	621,105.8	71.36%	62,110.6	62,110.6	62,110.6	62,110.6	62,110.6	62,110.6	62,110.6	62,110.6	62,110.6	62,110.6	0.0	0.0
14	ចំណូលផ្សេងៗ	2,817,102.0	2,380,332.6	84.50%	80,076.8	132,998.2	355,608.3	161,264.9	164,076.9	329,628.8	362,946.9	317,246.6	249,491.4	226,993.7	0.0	0.0
141	ចំណូលពីទ្រព្យសម្បត្តិ	270,112.4	374,697.3	138.72%	3,187.3	6,176.6	197,956.8	13,234.2	17,346.0	36,457.9	19,117.2	36,313.5	22,547.5	22,360.1	0.0	0.0
1411	ចំណូលការប្រាក់	127,379.0	114,589.2	89.96%	0.0	1,267.1	27,067.8	2,096.5	6,238.8	21,377.4	6,409.8	22,549.1	16,445.1	11,137.6	0.0	0.0
14112	ចំណូលការប្រាក់ក្នុងប្រទេស	127,379.0	114,589.2	89.96%	0.0	1,267.1	27,067.8	2,096.5	6,238.8	21,377.4	6,409.8	22,549.1	16,445.1	11,137.6	0.0	0.0
1412	ចំណូលភាគលាភ	21,250.0	170,718.9	803.38%	0.0	0.0	165,898.9	2,000.0	2,500.0	320.0	0.0	0.0	0.0	0.0	0.0	0.0
1413	ចំណូលផលទុននៃសេវាផ្គត់ផ្គង់ (អគ្គិសនី, ទឹក...)	36.8	50.8	138.02%	0.0	0.0	17.3	0.0	0.0	18.7	0.0	14.8	0.0	0.0	0.0	0.0
1415	ចំណូលពីការជួល	121,446.6	89,338.4	73.56%	3,187.3	4,909.6	4,972.8	9,137.8	8,607.2	14,741.8	12,707.4	13,749.6	6,102.4	11,222.5	0.0	0.0

២.២.តារាងស្ថិតិចំណូល

ឯកតា÷ លានរៀល

	ច្បាប់ឆ្នាំ ២០១៩	អនុវត្តន៍ ២០១៩	អនុវត្ត ២០១៩	ប្រចាំខែ មករា	ប្រចាំខែ កុម្ភៈ	ប្រចាំខែ មីនា	ប្រចាំខែ មេសា	ប្រចាំខែ ឧសភា	ប្រចាំខែ មិថុនា	ប្រចាំខែ កក្កដា	ប្រចាំខែ សីហា	ប្រចាំខែ កញ្ញា	ប្រចាំខែ តុលា	ប្រចាំខែ វិច្ឆិកា	ប្រចាំខែ ធ្នូ	
	វិនិយោគសាមញ្ញ	Non Cash	Non Cash	Non Cash	Non Cash	Non Cash	Non Cash	Non Cash	Non Cash	Non Cash	Non Cash	Non Cash	Non Cash	Non Cash	Non Cash	
142	ចំណូលពីការលក់ទំនិញ និងសេវាកម្ម	2,281,014.0	1,872,630.1	82.10%	68,724.3	119,275.9	144,430.8	140,603.0	137,098.5	275,285.2	327,871.8	262,033.4	213,233.8	184,073.3	0.0	0.0
1421	ចំណូលពីការលក់ក្នុងទីផ្សារ	634,026.6	581,164.2	91.66%	8,414.2	14,220.0	17,598.1	42,137.9	38,544.7	65,838.8	176,909.2	105,849.5	52,561.1	59,090.8	0.0	0.0
1422	ចំណូលសេវាអន្តរជាតិ	1,111,248.8	973,583.9	87.61%	15,994.8	59,066.8	125,343.4	26,682.3	97,603.0	161,310.5	129,131.5	124,194.8	128,752.2	105,504.7	0.0	0.0
1423	ចំណូលពីការលក់ ឬសកម្មភាពផ្សេងៗ(ទេសចរណ៍, វប្បធម៌...)	535,738.6	317,882.1	59.34%	44,315.4	45,989.1	1,489.3	71,782.8	950.9	48,135.9	21,831.2	31,989.2	31,920.5	19,477.9	0.0	0.0
143	ចំណូលបានពីការពិន័យ	133,774.3	129,544.9	96.84%	8,113.5	7,484.6	13,083.8	7,356.8	7,499.9	17,664.8	15,649.7	18,721.1	13,537.6	20,433.1	0.0	0.0
144	ការផ្ទេរផ្សេងៗដែលមិនបានញែក	132,201.3	3,460.3	2.62%	51.6	61.1	136.9	70.9	2,132.4	220.8	308.2	178.7	172.5	127.2	0.0	0.0
1441	ចំណូល	132,201.3	3,460.3	2.62%	51.6	61.1	136.9	70.9	2,132.4	220.8	308.2	178.7	172.5	127.2	0.0	0.0
14412	ផ្សេងៗ	132,201.3	3,460.3	2.62%	51.6	61.1	136.9	70.9	2,132.4	220.8	308.2	178.7	172.5	127.2	0.0	0.0

២.៣. តារាងស្ថិតិចំណាយ

ឯកតា៖ លានរៀល

		ច្បាប់ឆ្នាំ ២០១៩	អនុវត្ត ២០១៩	អនុវត្ត ២០១៩	ប្រចាំខែ មករា	ប្រចាំខែ កុម្ភៈ	ប្រចាំខែ មីនា	ប្រចាំខែ មេសា	ប្រចាំខែ ឧសភា	ប្រចាំខែ មិថុនា	ប្រចាំខែ កក្កដា	ប្រចាំខែ សីហា	ប្រចាំខែ កញ្ញា	ប្រចាំខែ តុលា	ប្រចាំខែ វិច្ឆិកា	ប្រចាំខែ ធ្នូ
	វិធីសាស្ត្រគណនេយ្យ	Non Cash	Non Cash	Non Cash	Non Cash	Non Cash	Non Cash	Non Cash	Non Cash	Non Cash	Non Cash	Non Cash	Non Cash	Non Cash	Non Cash	Non Cash
2	ចំណាយ	15,404,610.8	11,778,735.3	76.46%	955,372.1	784,243.7	1,252,725.7	995,564.7	1,180,273.9	1,346,209.5	1,367,686.0	1,248,030.7	1,299,457.8	1,349,171.1	0.0	0.0
21	បន្ទុកបុគ្គលិក	7,731,219.9	6,306,367.8	81.57%	567,201.3	542,415.7	686,160.8	550,917.6	612,038.7	698,714.7	714,757.5	654,628.4	662,398.1	617,135.1	0.0	0.0
211	ប្រាក់ខែ	7,731,219.9	6,306,367.8	81.57%	567,201.3	542,415.7	686,160.8	550,917.6	612,038.7	698,714.7	714,757.5	654,628.4	662,398.1	617,135.1	0.0	0.0
22	វិទិញ និងសេវាកម្ម	3,156,676.8	1,610,722.5	51.03%	31,098.8	76,416.8	82,045.0	128,831.2	179,601.2	164,652.5	228,582.6	262,221.3	197,218.2	260,055.0	0.0	0.0
24	ការប្រាក់	525,089.0	341,380.8	65.01%	62,608.2	50,120.9	38,398.7	9,578.1	7,152.3	1,825.1	69,094.4	65,961.8	22,318.0	14,323.2	0.0	0.0
241	បំណុលក្រៅប្រទេស	525,089.0	341,213.1	64.98%	62,608.2	50,120.9	38,398.7	9,578.1	6,984.6	1,825.1	69,094.4	65,961.8	22,318.0	14,323.2	0.0	0.0
25	ការទុបត្តម្ភធន	11,000.0	0.0	0.0	0.0	0.0	0.0	0.0	0.0	0.0	0.0	0.0	0.0	0.0
251	សហគ្រាសសាធារណៈ	11,000.0	0.0	0.0	0.0	0.0	0.0	0.0	0.0	0.0	0.0	0.0	0.0	0.0
26	អំណោយ	1,296,571.8	1,438,673.1	110.96%	206,840.8	7,515.2	136,246.2	210,623.3	93,397.7	187,391.8	239,283.7	36,167.8	41,138.5	280,068.1	0.0	0.0
262	អង្គការអន្តរជាតិ	166,837.2	97,404.9	58.38%	124.8	3,383.4	6,276.2	5,244.9	14,149.0	4,433.2	5,824.9	5,998.1	4,664.9	47,305.5	0.0	0.0
2621	ចរន្ត	166,837.2	97,404.9	58.38%	124.8	3,383.4	6,276.2	5,244.9	14,149.0	4,433.2	5,824.9	5,998.1	4,664.9	47,305.5	0.0	0.0
263	រដ្ឋាភិបាលដទៃទៀត (រដ្ឋបាលថ្នាក់ក្រោមជាតិ,...)	1,129,734.6	1,341,268.2	118.72%	206,716.0	4,131.8	129,970.0	205,378.4	79,248.7	182,958.5	233,458.9	30,169.7	36,473.6	232,762.6	0.0	0.0
2631	ចរន្ត	1,129,734.6	1,341,268.2	118.72%	206,716.0	4,131.8	129,970.0	205,378.4	79,248.7	182,958.5	233,458.9	30,169.7	36,473.6	232,762.6	0.0	0.0
27	ទុបត្តម្ភសង្គមកិច្ច	1,596,371.5	1,332,877.5	83.49%	82,250.2	76,984.0	166,683.2	54,753.0	243,781.4	175,394.0	34,558.9	186,538.7	191,560.9	120,373.2	0.0	0.0
271	អត្ថប្រយោជន៍សន្តិសុខសង្គម	868,871.0	736,381.4	84.75%	66,586.2	66,176.4	105,664.9	37,037.3	71,714.3	148,988.7	0.0	81,439.0	78,387.5	80,387.3	0.0	0.0
272	អត្ថប្រយោជន៍ពិទ្ធិសង្គម	511,101.9	404,146.1	79.07%	934.7	747.9	48,844.3	4,469.3	163,064.8	4,184.5	12,860.8	62,397.5	91,029.0	15,613.2	0.0	0.0
273	អត្ថប្រយោជន៍សង្គមសម្រាប់មន្ត្រីរាជការ	216,398.6	192,349.9	88.89%	14,729.3	10,059.7	12,174.0	13,246.4	9,002.3	22,220.9	21,698.1	42,702.1	22,144.5	24,372.7	0.0	0.0
28	ចំណាយផ្សេងៗ	1,087,681.8	748,713.6	68.84%	5,372.8	30,791.1	143,191.9	40,861.6	44,302.6	118,231.5	81,408.9	42,512.7	184,824.0	57,216.5	0.0	0.0
282	ការផ្ទេរផ្សេងៗដែលមិនបានបែងចែក	1,087,681.8	748,114.4	68.78%	5,372.8	30,613.2	142,968.8	40,861.6	44,302.6	118,061.8	81,405.0	42,492.7	184,824.0	57,211.7	0.0	0.0
2821	ចរន្ត	1,087,681.8	748,114.4	68.78%	5,372.8	30,613.2	142,968.8	40,861.6	44,302.6	118,061.8	81,405.0	42,492.7	184,824.0	57,211.7	0.0	0.0
283	បុព្វលាភតារាវិប័រេង, និងផ្សេងៗ	1,756.2	599.2	34.12%	0.0	177.8	223.1	0.0	0.0	169.7	3.9	20.0	0.0	4.7	0.0	0.0
2831	បុព្វលាភតារាវិប័រេងចរន្ត	1,756.2	599.2	34.12%	0.0	177.8	223.1	0.0	0.0	169.7	3.9	20.0	0.0	4.7	0.0	0.0
28311	បុព្វលាភតារាវិប័រេង	1,756.2	599.2	34.12%	0.0	177.8	223.1	0.0	0.0	169.7	3.9	20.0	0.0	4.7	0.0	0.0

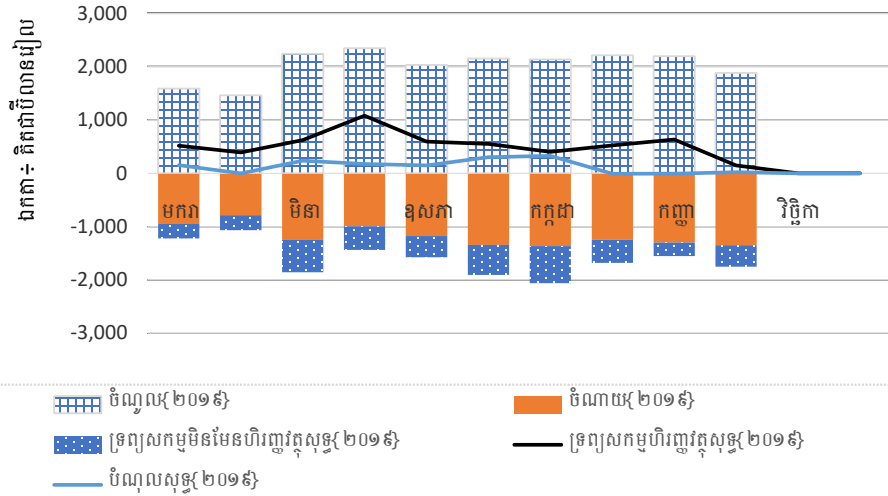
២.៤. តារាងស្ថិតិប្រតិបត្តិការទ្រព្យសកម្ម និងបំណុល

ឯកតា៖ លានរៀល

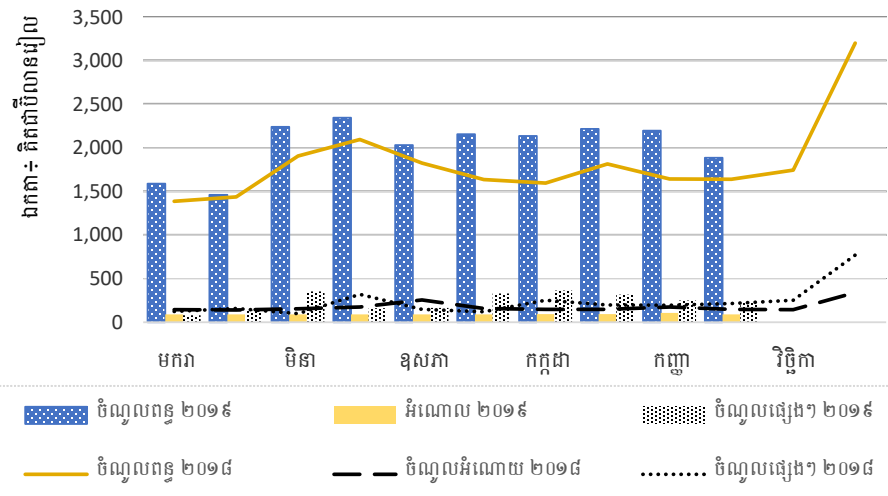
	ច្បាប់ឆ្នាំ ២០១៩	អនុវត្តន៍ ២០១៩	អនុ/ច្ប ២០១៩	ប្រតិបត្តិ មករា	ប្រតិបត្តិ កុម្មុៈ	ប្រតិបត្តិ មីនា	ប្រតិបត្តិ មេសា	ប្រតិបត្តិ ឧសភា	ប្រតិបត្តិ មិថុនា	ប្រតិបត្តិ កក្កដា	ប្រតិបត្តិ សីហា	ប្រតិបត្តិ កញ្ញា	ប្រតិបត្តិ តុលា	ប្រតិបត្តិ វិច្ឆិកា	ប្រតិបត្តិ ធ្នូ	
	វិធីសាស្ត្រណែនាំ															
	Non Cash	Non Cash	Non Cash	Non Cash	Non Cash	Non Cash	Non Cash	Non Cash	Non Cash	Non Cash	Non Cash	Non Cash	Non Cash	Non Cash	Non Cash	
3	បម្រែបម្រួលតម្លៃសុទ្ធនៃទ្រព្យកម្ម	4,713,061.6	8,485,180.5	180.04%	634,239.2	678,397.9	989,289.7	1,351,831.1	843,496.4	811,602.7	768,549.1	971,209.1	901,157.3	535,408.1	0.0	0.0
31	ទ្រព្យសកម្មមិនមែនបរិក្ខារវត្ថុសុទ្ធ	8,384,277.6	4,356,845.7	51.96%	268,327.0	285,839.1	606,341.8	443,921.8	394,990.5	562,213.4	696,587.9	436,683.1	257,722.9	404,218.3	0.0	0.0
311	អចលនទ្រព្យ	8,384,277.6	4,341,552.1	51.78%	268,327.0	285,839.1	606,341.8	438,825.6	394,990.5	562,213.4	696,587.9	426,485.6	257,722.9	404,218.3	0.0	0.0
311A	ការទិញ÷ អចលនទ្រព្យ	8,384,286.6	4,357,727.0	51.97%	268,327.0	285,839.1	606,341.8	438,825.6	405,940.7	562,213.4	700,180.6	426,485.6	257,722.9	405,850.3	0.0	0.0
311B	ការលក់÷ អចលនទ្រព្យ	9.0	16,175.0	179721.85%	0.0	0.0	0.0	0.0	10,950.2	0.0	3,592.8	0.0	0.0	1,632.0	0.0	0.0
3111	អាគារ និងសំណង់ផ្សេងៗ	7,672,380.0	4,079,997.8	53.18%	261,742.1	190,692.1	594,195.8	424,048.1	382,403.7	537,958.4	671,089.1	399,660.2	233,829.4	384,379.0	0.0	0.0
3111A	ការទិញ÷ អាគារ និងសំណង់ផ្សេងៗ	7,672,383.0	4,096,172.8	53.39%	261,742.1	190,692.1	594,195.8	424,048.1	393,353.8	537,958.4	674,681.8	399,660.2	233,829.4	386,011.0	0.0	0.0
3111B	ការលក់÷ អាគារ និងសំណង់ផ្សេងៗ	3.0	16,175.0	539165.55%	0.0	0.0	0.0	0.0	10,950.2	0.0	3,592.8	0.0	0.0	1,632.0	0.0	0.0
3112	ម៉ាស៊ីន និងសម្ភារបរិក្ខារ	711,903.6	261,554.3	36.74%	6,584.9	95,147.1	12,145.9	14,777.6	12,586.8	24,255.0	25,498.8	26,825.4	23,893.4	19,839.3	0.0	0.0
3112A	ការទិញ÷ ម៉ាស៊ីន និងសម្ភារបរិក្ខារ	711,903.6	261,554.3	36.74%	6,584.9	95,147.1	12,145.9	14,777.6	12,586.8	24,255.0	25,498.8	26,825.4	23,893.4	19,839.3	0.0	0.0
3113	អចលនទ្រព្យផ្សេងៗ	-6.0	0.0	0.0	0.0	0.0	0.0	0.0	0.0	0.0	0.0	0.0	0.0	0.0
3113B	ការលក់÷ អចលនទ្រព្យផ្សេងៗ	6.0	0.0	0.0	0.0	0.0	0.0	0.0	0.0	0.0	0.0	0.0	0.0	0.0
32	ទ្រព្យសកម្មបរិក្ខារវត្ថុសុទ្ធ	-193,149.0	5,471,775.5	...	517,297.6	389,373.0	621,341.7	1,082,582.6	594,944.6	552,847.8	399,936.1	526,309.2	637,594.3	149,548.6	0.0	0.0
3202	រូបិយប័ណ្ណ និងប្រាក់បញ្ញើ	0.0	5,247,859.8	...	517,297.6	392,699.8	648,674.8	1,091,461.5	606,019.8	578,810.6	428,018.0	532,005.8	645,989.3	-193,117.4	0.0	0.0
321	ក្នុងស្រុក	-193,149.0	5,471,775.5	...	517,297.6	389,373.0	621,341.7	1,082,582.6	594,944.6	552,847.8	399,936.1	526,309.2	637,594.3	149,548.6	0.0	0.0
3212	រូបិយប័ណ្ណ និងប្រាក់បញ្ញើ	0.0	5,247,859.8	...	517,297.6	392,699.8	648,674.8	1,091,461.5	606,019.8	578,810.6	428,018.0	532,005.8	645,989.3	-193,117.4	0.0	0.0
33	បំណុលសុទ្ធ	3,478,067.0	1,343,440.7	38.63%	151,385.4	-3,185.7	238,393.8	174,673.2	146,438.7	303,458.6	327,974.9	-8,216.8	-5,840.1	18,358.8	0.0	0.0
3304	កម្ចី	3,478,067.0	1,343,440.7	38.63%	151,385.4	-3,185.7	238,393.8	174,673.2	146,438.7	303,458.6	327,974.9	-8,216.8	-5,840.1	18,358.8	0.0	0.0
332	ប្រាក់ស្រុក	3,478,067.0	1,343,440.7	38.63%	151,385.4	-3,185.7	238,393.8	174,673.2	146,438.7	303,458.6	327,974.9	-8,216.8	-5,840.1	18,358.8	0.0	0.0
3324	កម្ចី	3,478,067.0	1,343,440.7	38.63%	151,385.4	-3,185.7	238,393.8	174,673.2	146,438.7	303,458.6	327,974.9	-8,216.8	-5,840.1	18,358.8	0.0	0.0

៣. ក្រាហ្វិក

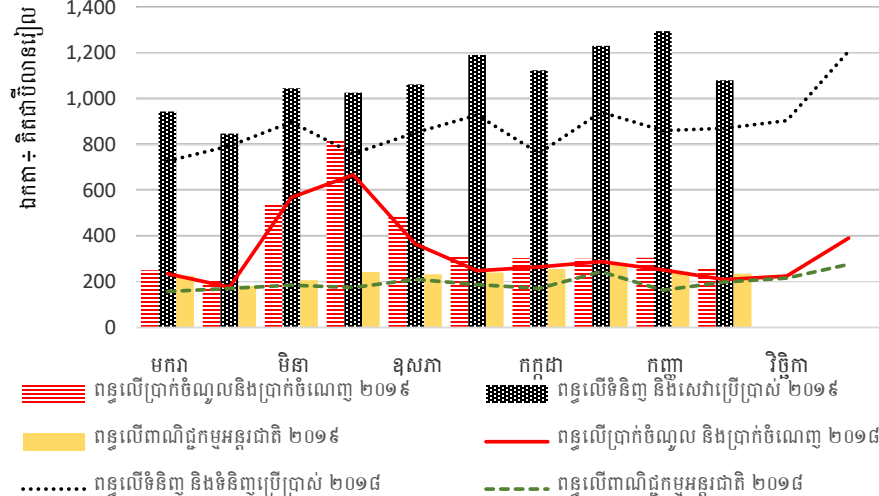
ក្រាហ្វិកទី ១៖ សូចនាករសំខាន់ៗនៃប្រតិបត្តិការរដ្ឋាភិបាល



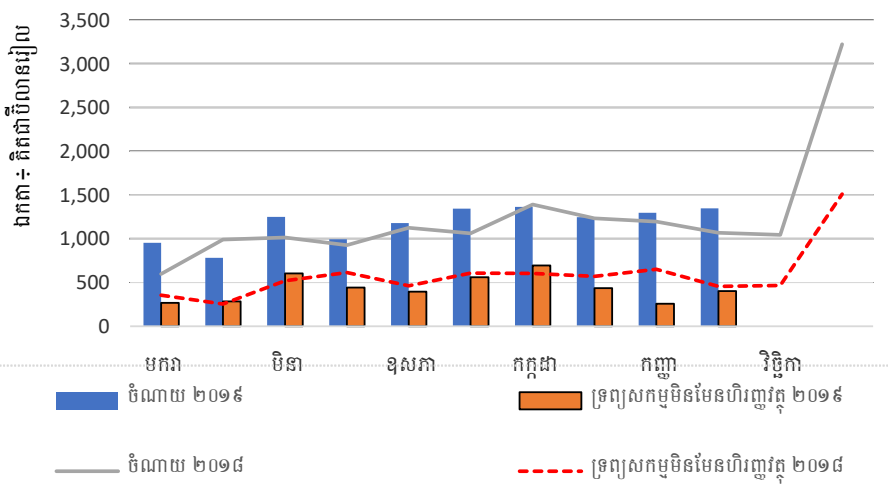
ក្រាហ្វិកទី ២៖ ចំណូល (ពន្ធ អំណោយ និងផ្សេងៗ)



ក្រាហ្វិកទី ៣៖ ចំណូលពន្ធ

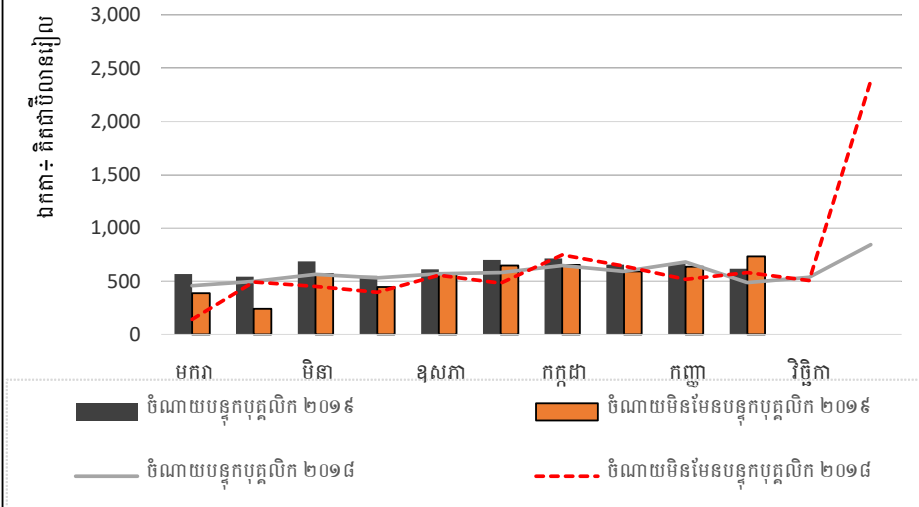


ក្រាហ្វិកទី ៤៖ ចំណាយសរុប

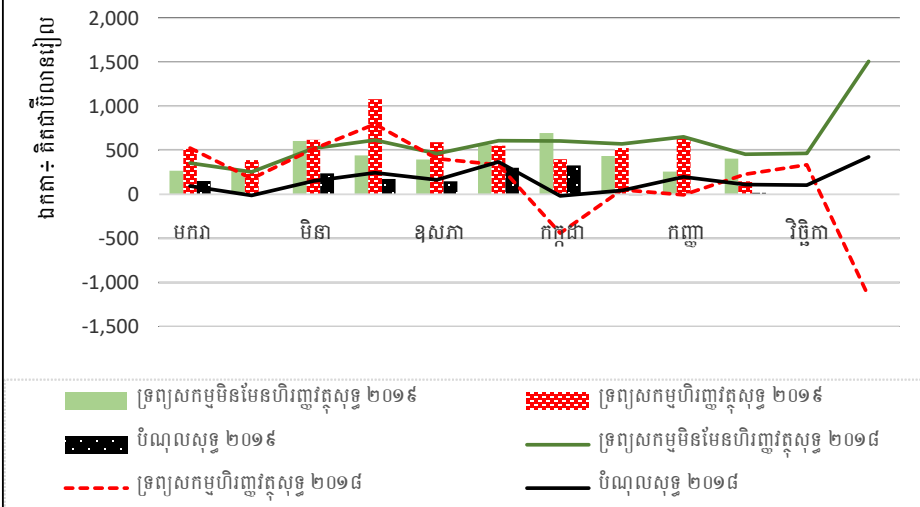


៣. ក្រាហ្វិក

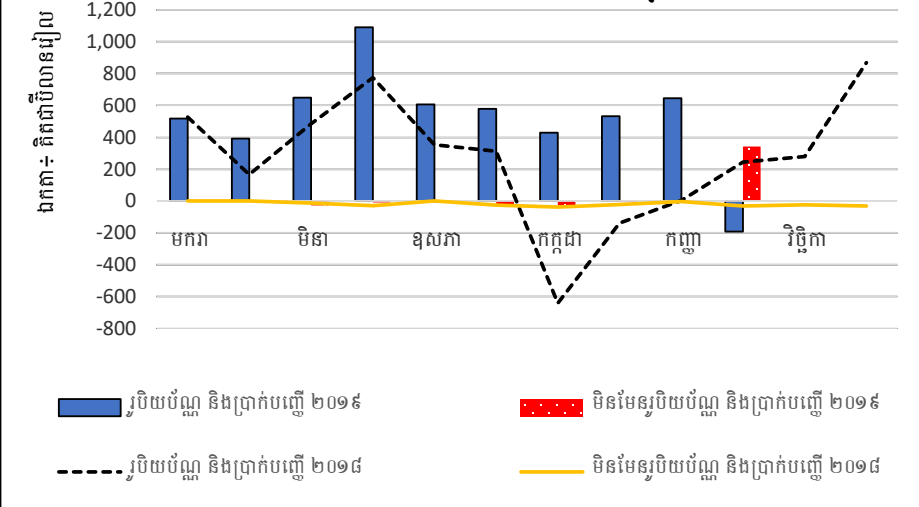
ក្រាហ្វិកទី ៥៖ ចំណាយ



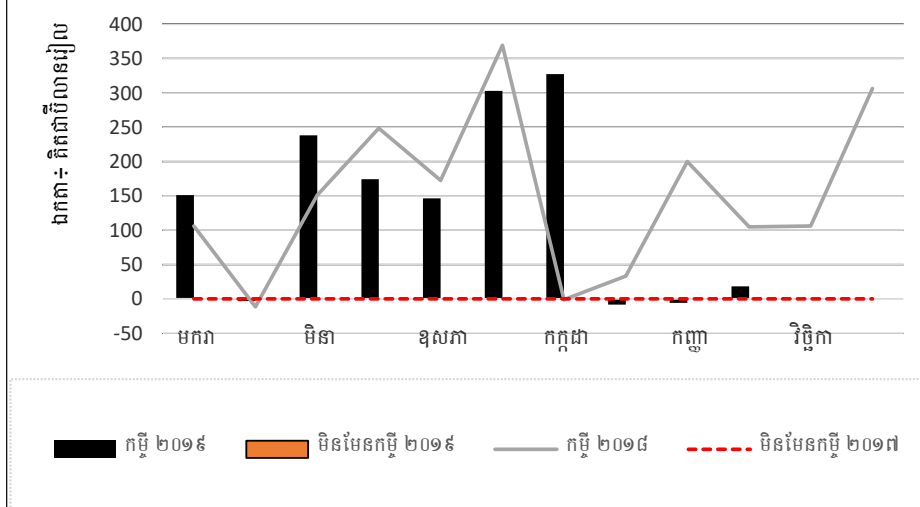
ក្រាហ្វិកទី ៦៖ ប្រតិបត្តិការទ្រព្យសកម្ម និងបំណុល



ក្រាហ្វិកទី ៧៖ ទ្រព្យសកម្មហិរញ្ញវត្ថុ



ក្រាហ្វិកទី ៨៖ បំណុល



៤. ឧបសម្ព័ន្ធស្ថិតិហិរញ្ញវត្ថុរដ្ឋាភិបាលថ្នាក់ក្រោមជាតិ

ឯកតា៖ លានរៀល

	អនុវត្តន៍ ២០១៥	អនុវត្តន៍ ២០១៦	អនុវត្តន៍ ២០១៧	អនុវត្តន៍ ឆ្នាំ២០១៨	ច្បាប់ ២០១៩	អនុវត្តន៍ ឆ្នាំ២០១៩ រដ្ឋបាល
វិធីសាស្ត្រគណនេយ៍	Non Cash	Non Cash	Non Cash	Non Cash	Non Cash	Non Cash
1 ចំណូល	1,449,977.4	1,444,774.2	1,796,172.6	2,848,913.3	2,096,477.9	1,393,830.9
11 ពន្ធ	761,372.3	755,258.1	1,009,595.3	1,547,749.0	1,351,615.7	738,866.7
12 ការចូលរួមពីសង្គម	0.0	0.0	0.0	0.0	-1.0	0.0
13 អំណោយ	634,297.1	635,351.4	744,479.7	1,249,994.6	687,233.4	636,736.4
14 ចំណូលផ្សេងៗ	54,308.0	54,164.7	42,097.6	51,169.6	57,626.8	18,227.9
2 ចំណាយ	974,628.8	1,078,847.2	1,279,522.0	1,558,959.9	1,166,074.1	606,020.9
21 បន្ទុកបុគ្គលិក	225,075.1	308,999.5	343,718.4	402,780.3	470,938.1	216,692.2
22 ទំនិញ និងសេវាកម្ម	684,972.7	696,590.9	843,084.7	1,016,362.1	626,652.7	345,568.0
23 ការប្រើប្រាស់ទុនអចល័ត	0.0	0.0	0.0	0.0	-1.0	0.0
24 ការប្រាក់	0.0	0.0	0.0	0.0	-1.0	0.0
25 ឧបត្ថម្ភធន	0.0	0.0	0.0	0.0	-1.0	0.0
26 អំណោយ	42.1	42.9	37.4	9.8	38.0	2.9
27 ឧបត្ថម្ភសង្គមកិច្ច	9,708.6	11,504.4	16,358.0	16,007.5	14,095.3	5,043.4
28 ចំណាយផ្សេងៗ	54,830.4	61,709.5	76,323.4	123,800.1	54,346.1	38,714.4
GOB តុល្យភាពប្រតិបត្តិការសុល	475,348.6	365,927.1	516,650.6	1,289,953.4	930,402.8	787,810.1
NOB តុល្យភាពប្រតិបត្តិការសុទ្ធ	475,348.6	365,927.1	516,650.6	1,289,953.4	930,402.8	787,810.1
ប្រតិបត្តិការទ្រព្យមិនមែនហិរញ្ញវត្ថុ	0.0	0.0	0.0	0.0	-1.0	0.0
31 ទ្រព្យសកម្មមិនមែនហិរញ្ញវត្ថុសុទ្ធ	313,219.4	294,622.4	304,720.5	507,180.4	490,299.1	111,851.3
311 ទ្រព្យអចល័ត	311,694.1	276,672.4	304,681.1	506,686.2	475,225.2	111,806.7
312 បម្រែបម្រួលសន្តិសុខ	0.0	0.0	0.0	0.0	-1.0	...
313 វត្ថុមានតម្លៃ	0.0	0.0	0.0	0.0	-1.0	...
314 ទ្រព្យសកម្មគ្មានឥណទាន	1,525.3	17,950.0	39.4	494.2	15,072.9	44.7
2M ចំណាយសរុប	1,287,848.2	1,373,469.6	1,584,242.6	2,066,140.3	1,656,373.3	717,872.2
NLB សមតុល្យនៃការងាយខ្ចី/ប្រាក់កម្ចី	162,129.2	71,304.7	211,930.1	782,773.0	440,102.6	675,958.7
ប្រតិបត្តិការទ្រព្យហិរញ្ញវត្ថុ និង ចំណូល (ហិរញ្ញប្បទាន)	0.0	0.0	0.0	0.0	-1.0	0.0
32 ទ្រព្យហិរញ្ញវត្ថុសុទ្ធ	271,748.2	52,119.5	333,478.0	873,100.9	-1.0	393,895.3
321 ក្នុងប្រទេស	271,748.2	52,119.5	333,478.0	873,100.9	-1.0	393,895.3
322 ក្រៅប្រទេស	0.0	0.0	0.0	0.0	-1.0	...
33 ចំណូលសុទ្ធ	109,619.0	-19,183.6	121,548.0	90,327.9	-9,181.2	-282,063.4
331 ក្នុងប្រទេស	109,619.0	-19,183.6	121,548.0	90,327.9	-9,181.2	-282,063.4
332 ក្រៅប្រទេស	0.0	0.0	0.0	0.0	-1.0	0.0

៥. តារាងស្ថិតិស្តីពីភាពខុសគ្នារវាងស្ថិតិ TOFE និងស្ថិតិ GFS

កាលស្ថិតិពីភាពខុសគ្នារវាងស្ថិតិ TOFE និងស្ថិតិ GFS	ប្រចាំខែ មករា	ប្រចាំខែ កុម្ភៈ	ប្រចាំខែ មីនា	ប្រចាំខែ មេសា	ប្រចាំខែ ឧសភា	ប្រចាំខែ មិថុនា	ប្រចាំខែ កក្កដា	ប្រចាំខែ សីហា	ប្រចាំខែ កញ្ញា	ប្រចាំខែ តុលា	ប្រចាំខែ វិច្ឆិកា	ប្រចាំខែ ធ្នូ
បរិយាយ	ការអនុវត្ត	ការអនុវត្ត	ការអនុវត្ត	ការអនុវត្ត	ការអនុវត្ត	ការអនុវត្ត	ការអនុវត្ត	ការអនុវត្ត	ការអនុវត្ត	ការអនុវត្ត	ការអនុវត្ត	ការអនុវត្ត
ស្ថិតិ GFS ÷ ចំណូល	1,589,765	1,462,689	2,241,945	2,347,189	2,034,649	2,157,789	2,139,710	2,219,228	2,200,574	1,887,417	-	-
ដក÷	88,729	88,729	88,729	88,729	88,729	88,729	94,742	93,065	107,026	88,729	-	-
អំណោយ-ទ្រទ្រង់ថវិកា	-	-	-	-	-	-	6,013	4,336	18,297	-	-	-
អំណោយ	88,729	88,729	88,729	88,729	88,729	88,729	88,729	88,729	88,729	88,729	-	-
បូក÷	214	35,351	33,716	20,569	17,050	46,076	46,228	15,992	38,059	67,979	-	-
ការបង្កើលសងវិញនូវពន្ធនិងអាករផ្សេងៗ	126	31,748	6,254	11,509	5,751	35	17,098	10,062	13,256	22,668	-	-
ផលនៃឯកជនភ្នាក់បន្ថែមកម្មសហគ្រាសសាធារណៈ	-	-	-	-	10,950	-	3,593	-	-	1,632	-	-
ផលហិរញ្ញវត្ថុផ្សេងទៀត	88	276	129	181	224	20,079	608	233	84	19,999	-	-
ការឱ្យខ្ចី(ការសងវិញនូវមូលធន)	-	3,327	27,333	8,879	125	25,963	24,929	5,697	24,719	23,679	-	-
ស្ថិតិ TOFE ÷ ចំណូលក្នុងប្រទេស	1,501,250	1,409,311	2,186,931	2,279,029	1,962,970	2,115,136	2,091,196	2,142,154	2,131,607	1,866,666	-	-
ស្ថិតិ GFS ÷ ចំណូល	1,223,699	1,070,083	1,859,068	1,439,487	1,575,264	1,908,423	2,064,274	1,684,714	1,557,181	1,753,389	-	-
ដក÷	(88)	(276)	(129)	(181)	(11,174)	(20,079)	(4,201)	(233)	(84)	(21,631)	-	-
ផលហិរញ្ញវត្ថុផ្សេងទៀត	(88)	(276)	(129)	(181)	(224)	(20,079)	(608)	(233)	(84)	(19,999)	-	-
ផលនៃឯកជនភ្នាក់បន្ថែមកម្មសហគ្រាសសាធារណៈ	-	-	-	-	(10,950)	-	(3,593)	-	-	(1,632)	-	-
បូក÷	126	31,748	6,254	11,509	5,751	35	17,538	10,062	29,580	390,645	-	-
ការបង្កើលសងវិញនូវពន្ធនិងអាករផ្សេងៗ	126	31,748	6,254	11,509	5,751	35	17,098	10,062	13,256	22,668	-	-
ការវិនិយោគ	-	-	-	-	-	-	440	-	16,324	-	-	-
ការឱ្យខ្ចី(ការសងវិញនូវមូលធន)	-	-	-	-	-	-	-	-	-	367,977	-	-
ស្ថិតិ TOFE ÷ ចំណូលក្នុងប្រទេស	1,223,913	1,102,107	1,865,450	1,451,176	1,592,189	1,928,536	2,086,013	1,695,009	1,586,845	2,165,666	-	-
ស្ថិតិ GFS ÷ ចំណូល	366,066	392,606	382,878	907,703	459,385	249,366	75,436	534,514	643,393	134,028	-	-
ដក÷	-	-	-	-	-	-	-	-	-	367,977	-	-
ការឱ្យខ្ចី(ការសងវិញនូវមូលធន)	-	-	-	-	-	-	-	-	-	367,977	-	-
បូក÷	(88,729)	(85,403)	(61,396)	(79,851)	(88,604)	(62,767)	(70,253)	(87,369)	(98,631)	(65,050)	-	-
អំណោយ-ទ្រទ្រង់ថវិកា	-	-	-	-	-	-	(6,013)	(4,336)	(18,297)	-	-	-
អំណោយ	(88,729)	(88,729)	(88,729)	(88,729)	(88,729)	(88,729)	(88,729)	(88,729)	(88,729)	(88,729)	-	-
២. ចំណាយមូលធន	-	3,327	27,333	8,879	125	25,963	24,929	5,697	24,719	23,679	-	-
ការវិនិយោគ	-	-	-	-	-	-	(440)	-	(16,324)	-	-	-
ស្ថិតិ TOFE ÷ ចំណូលក្នុងប្រទេស	277,336	307,204	321,481	827,852	370,780	186,599	5,183	447,145	544,762	(299,000)	-	-
ស្ថិតិ GFS ÷ ចំណូល	151,385	(3,186)	238,394	174,673	146,439	303,459	327,975	(8,217)	(5,840)	18,359	-	-
បូក÷	88,729	88,729	88,729	88,729	88,729	88,729	94,742	93,065	107,026	88,729	-	-
អំណោយ-ទ្រទ្រង់ថវិកា	-	-	-	-	-	-	6,013	4,336	18,297	-	-	-
អំណោយ	88,729	88,729	88,729	88,729	88,729	88,729	88,729	88,729	88,729	88,729	-	-
ស្ថិតិ TOFE ÷ ចំណូលក្នុងប្រទេស	239,962	85,497	327,194	263,609	235,239	392,212	422,835	84,860	101,227	105,882	-	-

៦. សេចក្តីសង្ខេបស្តីអំពី “ក្របខ័ណ្ឌប្រព័ន្ធស្ថិតិហិរញ្ញវត្ថុរដ្ឋាភិបាល”

អនុលោមទៅតាម Government Finance Statistics (GFSM2014)

1. របាយការណ៍ប្រតិបត្តិការហិរញ្ញវត្ថុរដ្ឋាភិបាល

1.1. របាយការណ៍ប្រតិបត្តិការហិរញ្ញវត្ថុរដ្ឋាភិបាល ជារបាយការណ៍មួយដែលបង្ហាញយ៉ាងលម្អិតតាមរយៈប្រតិបត្តិការសំខាន់ៗ ដូចជា៖ ចំណូល, ចំណាយ, វិនិយោគសុទ្ធលើទ្រព្យសកម្មមិនមែនហិរញ្ញវត្ថុ, វិនិយោគសុទ្ធលើទ្រព្យសកម្មហិរញ្ញវត្ថុ, និងបំណុលសុទ្ធ។ ផ្នែកលើក្របខ័ណ្ឌស្តង់ដារស្ថិតិហិរញ្ញវត្ថុរដ្ឋាភិបាលនេះ **ចំណូល** គឺជាប្រតិបត្តិការ (transaction) ដែលធ្វើឱ្យតម្លៃសុទ្ធនៃទ្រព្យសកម្ម (net worth) កើនឡើង។ រីឯ**ចំណាយ** គឺជាប្រតិបត្តិការ (transactions) ដែលធ្វើឱ្យ តម្លៃសុទ្ធនៃទ្រព្យសកម្មថយចុះ។ **ការវិនិយោគសុទ្ធលើទ្រព្យសកម្មមិនមែនហិរញ្ញវត្ថុ**គឺជាលទ្ធផលនៃអចលនទ្រព្យ (fixed assets) ឬកសិដ្ឋានសុទ្ធ, ទ្រព្យមានតម្លៃសុទ្ធ និងទ្រព្យគ្មានផលិតភាពសុទ្ធ (non-produce assets) ។

1.2. នៅក្នុងរបាយការណ៍ប្រតិបត្តិការហិរញ្ញវត្ថុរដ្ឋាភិបាលមានតុល្យភាពចំនួន ០២ ដែលជាធាតុដ៏សំខាន់ក្នុងកិច្ចការវិភាគ។ តុល្យភាពទី១ គឺជាផលសងនៃចំណូល និងចំណាយ ដែលហៅថា **តុល្យភាពប្រតិបត្តិការសុទ្ធ** និងតុល្យភាពទី២ គឺជា ផលសងនៃតុល្យភាពប្រតិបត្តិការសុទ្ធ និងការវិនិយោគសុទ្ធលើទ្រព្យសកម្មមិនមែនហិរញ្ញវត្ថុសុទ្ធ ដែលហៅថា **តុល្យភាព ការឱ្យខ្ចី/ប្រាក់កម្ចីសុទ្ធ**។ តុល្យភាពទី២នេះ ក៏អាចបង្ហាញតាមរយៈផលសងនៃការវិនិយោគសុទ្ធលើទ្រព្យសកម្មហិរញ្ញវត្ថុ និងបំណុលសុទ្ធ។

1.3. **តុល្យភាពប្រតិបត្តិការសុទ្ធ** ទិន្នន័យតុល្យភាពនេះអាចយកទៅប្រៀបធៀបជាមួយគណនីជាតិតាមរយៈការបូកបញ្ចូល គ្នានៃការសន្សំនិងមូលនិធិផ្សេងៗដែលត្រូវទទួល។ **តុល្យភាពប្រតិបត្តិការសុទ្ធ**នៅទីនេះមិនបានរាប់បញ្ចូលចំណេញ ឬខាត ដែលកើតចេញពី ការប្រែប្រួលថ្លៃ (change in price level) និងការប្រែប្រួលជាបរិមាណ (other change in the volume) ទ្រព្យសកម្ម ឬបំណុលឡើយ។ គោលនយោបាយរបស់ រដ្ឋាភិបាលមានឥទ្ធិពលផ្ទាល់លើប្រតិបត្តិការដែលធ្វើឱ្យ តម្លៃសុទ្ធនៃទ្រព្យប្រែប្រួលព្រោះតែរដ្ឋាភិបាលជាអ្នកគ្រប់គ្រងដោយផ្ទាល់លើសេចក្តីសម្រេចចិត្តចំពោះគ្រប់ប្រតិបត្តិការ ទាំងអស់។ ចំណេញ ឬខាតចេញពីការប្រែប្រួលតម្លៃសុទ្ធនៃទ្រព្យសកម្ម ឬបំណុល(ប្រែប្រួលថ្លៃទីផ្សារ)និងការប្រែប្រួល ជាបរិមាណ (ដោយសារព្រឹត្តិការណ៍ណាមួយ) គឺមិនស្ថិតនៅក្រោមការគ្រប់គ្រងដោយផ្ទាល់របស់រដ្ឋាភិបាលឡើយ តែ រដ្ឋាភិបាលអាចមានយន្តការ ឬគោលនយោបាយដើម្បីកាត់បន្ថយផលប៉ះពាល់ដែលកើតចេញពីការប្រែប្រួលខាងលើ ឱ្យស្ថិតក្នុងកម្រិតអប្បបរមា។

1.4. **តុល្យភាពការឱ្យខ្ចី/ប្រាក់កម្ចីសុទ្ធ** ដែលបង្ហាញឱ្យឃើញពីការប្រើប្រាស់ (វិនិយោគ) ធនធានហិរញ្ញវត្ថុទៅវិស័យខាងក្រៅ ទាំងសេដ្ឋកិច្ចក្នុងប្រទេស ឬក្រៅប្រទេស (ការឱ្យខ្ចី) ឬបង្ហាញឱ្យឃើញពីការទាញយកអត្ថប្រយោជន៍ប្រភពហិរញ្ញប្បទាន

ពីវិស័យខាងក្រៅទាំងសេដ្ឋកិច្ចក្នុងប្រទេស ឬក្រៅប្រទេស (ប្រាក់កម្ចី)។ តុល្យភាពនេះជាសូចនាករមួយដែលបង្ហាញឱ្យឃើញពីឥទ្ធិពលនៃសកម្មភាពហិរញ្ញវត្ថុរបស់រដ្ឋាភិបាលទៅលើសេដ្ឋកិច្ចទាំងក្នុង និងក្រៅប្រទេស។

1.5. តុល្យភាពប្រតិបត្តិការដុល៖ មានភាពខុសគ្នាពីតុល្យភាពប្រតិបត្តិការសុទ្ធនៅគ្រងថាតុល្យភាពប្រតិបត្តិការដុលមិនបានរួមបញ្ចូលនូវចំណាយលើការប្រើប្រាស់(រំលោះ)ទ្រព្យសកម្មមិនមែនហិរញ្ញវត្ថុឡើយ។ ចំណាយលើការប្រើប្រាស់ទ្រព្យសកម្មមិនមែនហិរញ្ញវត្ថុមានភាពលំបាកក្នុងការវាយតម្លៃ។ ប្រសិនបើតុល្យភាពប្រតិបត្តិការដុលធំជាងតុល្យភាពប្រតិបត្តិការសុទ្ធនេះមានន័យថាចំណាយលើការប្រើប្រាស់លើទ្រព្យសកម្មមិនមែនហិរញ្ញវត្ថុត្រូវបានកត់ត្រា។

1.6. ចំណាយសរុប (expenditure) គឺជាលទ្ធផលដែលបានមកពីចំណាយ (expenses) និងវិនិយោគ (ការទិញ/ដោះដូរ)លើទ្រព្យសកម្មមិនមែនហិរញ្ញវត្ថុ។ ចំណាយសរុបនេះបានរួមបញ្ចូលទាំងចំណាយលើការប្រើប្រាស់ទ្រព្យសកម្មមិនមែនហិរញ្ញវត្ថុមានភាពសមស្របសម្រាប់ការប្រៀបធៀបជាមួយបណ្តាប្រទេសផ្សេងៗ បើទោះបីជាការវាយតម្លៃចំណាយរំលោះនៅមិនទាន់មានសង្គតិភាពនៅឡើយក៏ដោយ។

1.7. ចំណូល គឺជាប្រតិបត្តិការ (transaction) ដែលធ្វើឱ្យតម្លៃសុទ្ធនៃទ្រព្យកើនឡើង។ ធាតុសំខាន់ៗនៃចំណូលរួមមាន៖ ចំណូលពន្ធ (១១), ចំណូលពីការចូលរួមសង្គម (១២), ចំណូលពីអំណោយ (១៣), និងចំណូលផ្សេងៗ (១៤) ។ ចំណូលដែលបានមកពីការលក់ទ្រព្យសកម្មមិនមែនហិរញ្ញវត្ថុដែលប្រើប្រាស់រួច (ជម្រះបញ្ជី) មិនត្រូវបានទទួលស្គាល់ជាចំណូលឡើយ ពីព្រោះវាមិនបានធ្វើឱ្យមានការប្រែប្រួលតម្លៃសុទ្ធនៃទ្រព្យសកម្មនោះទេ។ អ្វីដែលប្រែប្រួលចេញពីប្រតិបត្តិការនេះគឺ ការប្រែប្រួលសមាសធាតុដែលមាននៅក្នុងតារាងតុល្យភាពតែប៉ុណ្ណោះ ពោលគឺទ្រព្យសកម្មមួយថយចុះ (ទ្រព្យសកម្មមិនមែនហិរញ្ញវត្ថុ)ហើយ ទ្រព្យសកម្មផ្សេងកើនឡើង (សាច់ប្រាក់)។ ដូចគ្នាដែរសម្រាប់ប្រាក់កម្ចីដែលទទួលបានឬការសងបំណុលដែលគេជំពាក់ ក៏មិនត្រូវបានចាត់ទុកជាចំណូលដែរ។

1.8. ចំណាយ គឺជាប្រតិបត្តិការ (transaction)ដែលធ្វើឱ្យតម្លៃសុទ្ធនៃទ្រព្យថយចុះ។ ធាតុសំខាន់ៗនៃចំណាយ រួមមាន៖ ចំណាយប្រាក់បៀវត្ស និងលាភការ (២១), ចំណាយការប្រើប្រាស់ទំនិញ និងសេវាកម្ម (២២), ចំណាយលើការប្រាក់ (២៤) ,ចំណាយលើការឧបត្ថម្ភធន (២៥), ចំណាយលើអំណោយ (២៦) ចំណាយលើឧបត្ថម្ភសង្គមកិច្ច (២៧), និងចំណាយផ្សេងៗ(២៨)។ មិនត្រឹមតែប៉ុណ្ណោះ ចំណាយក៏ត្រូវបានធ្វើចំណាត់ថ្នាក់ ទៅតាមមុខងាររបស់រដ្ឋាភិបាលផងដែរដូចជា៖ ចំណាយលើសុខភាព ឬកិច្ចការពារសង្គមជាដើម។ ការទិញ ឬដោះដូរទ្រព្យសកម្មមិនមែនហិរញ្ញវត្ថុ មិនត្រូវបានចាត់ទុកជាចំណាយឡើយ ពីព្រោះវាមិនបានធ្វើឱ្យមានការប្រែប្រួលតម្លៃសុទ្ធនៃទ្រព្យឡើយ។ ការប្រែប្រួលកើតចេញពីប្រតិបត្តិការខាងលើនេះគឺ ការប្រែប្រួលសមាសធាតុដែលមាននៅក្នុងតារាងតុល្យភាពតែប៉ុណ្ណោះ។ ដូចគ្នាដែរសម្រាប់ប្រាក់កម្ចីដែលបានសង ក៏មិនត្រូវបានចាត់ទុកជាចំណាយដែរ។

- 1.9. ផ្នែកទី៣នៃរបាយការណ៍ប្រតិបត្តិការហិរញ្ញវត្ថុរដ្ឋាភិបាលនេះ គឺជា**ប្រតិបត្តិការហិរញ្ញវត្ថុ** ទាំងឡាយដែលធ្វើឱ្យមានបម្រែបម្រួលទ្រព្យសកម្មហិរញ្ញវត្ថុ និងបំណុល។ ប្រតិបត្តិការហិរញ្ញវត្ថុត្រូវបានធ្វើចំណាត់ថ្នាក់ដោយផ្អែកលើដៃគូ (counterpart) ដែលបានជំពាក់ (ទាំងក្នុង និងក្រៅប្រទេស) ទាំងក្នុងទ្រព្យសកម្ម និងបំណុល។
- 1.10. បន្ថែមលើចំណាត់ថ្នាក់ខាងលើ ប្រតិបត្តិការទ្រព្យសកម្មហិរញ្ញវត្ថុ និងបំណុលក៏ត្រូវបានធ្វើចំណាត់ថ្នាក់ដោយផ្អែកលើប្រភេទឧបករណ៍ហិរញ្ញវត្ថុដែលមានដូចជា៖ រូបិយវត្ថុ មាស និងអេសឌីអា, រូបិយប័ណ្ណ និងប្រាក់បញ្ញើ, មូលបត្របំណុល, កម្ចី, ដើមទុន និងមូលនិធិភាគហ៊ុន, ធានារ៉ាប់រង សោធន និងកញ្ចប់ធានារ៉ាប់រង, ដេរីវេទីវហិរញ្ញវត្ថុ និងភាគហ៊ុនបុគ្គលិក, គណនីត្រូវទទួល/ត្រូវសងផ្សេងៗ។ មិនត្រឹមតែប៉ុណ្ណោះប្រតិបត្តិការទ្រព្យសកម្មហិរញ្ញវត្ថុ និងបំណុលក៏ត្រូវបានធ្វើចំណាត់ថ្នាក់ដោយផ្អែកលើវិស័យដែលជាដៃគូបដិភាគនៃឧបករណ៍ហិរញ្ញវត្ថុដូចជា៖ សាធារណៈហិរញ្ញវត្ថុ, សាធារណៈមិនមែនហិរញ្ញវត្ថុ, គេហកិច្ច (household) និងស្ថាប័នមិនស្វែងរកប្រាក់ចំណេញ។
- 1.11. មធ្យោបាយម្យ៉ាងទៀត នៃការធ្វើចំណាត់ថ្នាក់ប្រតិបត្តិការទ្រព្យសកម្មហិរញ្ញវត្ថុ និងបំណុល គឺដោយផ្អែកលើការកើនឡើងថ្មី ឬក៏ការជម្រុះចេញ ដែលបម្រើឱ្យគោលដៅនយោបាយ ឬក៏ផ្អែកលើការគ្រប់គ្រងសន្តិសុខភាព។ ភាពខុសគ្នានោះនៅត្រង់ថាវាមិនត្រូវបានរាប់បញ្ចូលក្នុងរបាយការណ៍ប្រតិបត្តិការហិរញ្ញវត្ថុរដ្ឋាភិបាលទេ តែវាត្រូវប្រើសម្រាប់កំណត់តុល្យភាពសារពើពន្ធ។
- 1.12. គោលនយោបាយសាធារណៈដែលទាក់ទងទៅនឹងទ្រព្យសកម្មហិរញ្ញវត្ថុ ឬបំណុលអាចត្រូវបានលើកកមកពិភាក្សាក្នុងហេតុផលផ្សេងៗ ដូចជាការជម្រុញឧស្សាហកម្មថ្មី, ជួយសង្គ្រោះសាធារណៈ, ឬក៏ជួយអាជីវកម្មណាមួយដើម្បីឱ្យមានភាពសម្បូរបែបក្នុងសេដ្ឋកិច្ច។ ប្រតិបត្តិការទាំងនេះអាចមានទម្រង់ផ្សេងៗគ្នាដូចជា៖ កម្ចី, មូលបត្រដើមទុន ឬមូលបត្របំណុលជាដើម។ ជាមួយគ្នានេះដែរ ប្រតិបត្តិការខាងលើក៏អាចមានផងដែរក្នុងទម្រង់ជាសម្បទាន។
- 1.13. ប្រតិបត្តិការទ្រព្យសកម្មហិរញ្ញវត្ថុផ្សេងៗទៀត គឺត្រូវបានសន្មតថាជាការគ្រប់គ្រងសន្តិសុខភាពឬក៏គោលបំណងផ្សេងៗដែលនេះបង្ហាញថាទ្រព្យសកម្មហិរញ្ញវត្ថុត្រូវបានគ្រប់គ្រងដោយបានទាញយកផលប្រយោជន៍ស្របតាមអត្រាទីផ្សារព្រមទាំងធានាបាននូវមូលនិធិគ្រប់គ្រាន់សម្រាប់ប្រតិបត្តិការប្រចាំថ្ងៃ ឬគ្រប់គ្រាន់ជាមួយតម្រូវការសង្គមនៅពេលខាងមុខដូចជាមូលនិធិពិសេសរបស់រដ្ឋាភិបាលជាដើម។