

ព្រះរាជាណាចក្រកម្ពុជា
ជាតិ សាសនា ព្រះមហាក្សត្រ

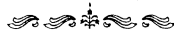
រាជរដ្ឋាភិបាលកម្ពុជា

លេខ: ២៤.រកត/០៩ ប.ក

អនុក្រឹត្យ

ស្តីពី

ការកំណត់តំបន់គ្រប់គ្រង ក្នុងតំបន់ការពារធម្មជាតិ
នៅជាតំបន់ប្រើប្រាស់ដោយចីរភាព



រាជរដ្ឋាភិបាល

- បានឃើញរដ្ឋធម្មនុញ្ញ នៃព្រះរាជាណាចក្រកម្ពុជា
- បានឃើញព្រះរាជក្រឹត្យលេខ នស/រកត/០៩០៨/១០៥៥ ចុះថ្ងៃទី ២៥ ខែ កញ្ញា ឆ្នាំ២០០៨ ស្តីពីការតែងតាំងរាជរដ្ឋាភិបាល នៃព្រះរាជាណាចក្រកម្ពុជា
- បានឃើញព្រះរាជក្រមលេខ ០២/នស/៩៤ ចុះថ្ងៃទី ២០ ខែ កក្កដា ឆ្នាំ១៩៩៤ ដែលប្រកាសឲ្យប្រើច្បាប់ស្តីពីការរៀបចំ និងការប្រព្រឹត្តទៅ នៃគណៈរដ្ឋមន្ត្រី
- បានឃើញព្រះរាជក្រមលេខ នស/រកម/០១៩៦/២១ ចុះថ្ងៃទី ២៤ ខែ មករា ឆ្នាំ១៩៩៦ ដែលប្រកាសឲ្យប្រើច្បាប់ស្តីពីការបង្កើតក្រសួងបរិស្ថាន
- បានឃើញព្រះរាជក្រមលេខ នស/រកម/០២០៨/០០៧ ចុះថ្ងៃទី ១៥ ខែ កុម្ភៈ ឆ្នាំ២០០៨ ដែលប្រកាសឲ្យប្រើច្បាប់ស្តីពីតំបន់ការពារធម្មជាតិ
- បានឃើញព្រះរាជក្រឹត្យ ចុះថ្ងៃទី ០១ ខែ វិច្ឆិកា ឆ្នាំ១៩៩៣ ស្តីពីការបង្កើត និងការកំណត់តំបន់ការពារធម្មជាតិ
- យោងតាមតម្រូវការចាំបាច់របស់រាជរដ្ឋាភិបាល។

សង្ខេប

មាត្រា ១៖

ត្រូវបានកំណត់តំបន់គ្រប់គ្រង ក្នុងតំបន់ដែនជម្រកសត្វព្រៃភ្នំឌីវាល់ លើផ្ទៃដីទំហំ ១.៤០០ (មួយពាន់ បួនរយ)ហិកតា ទៅជាតំបន់ប្រើប្រាស់ដោយចីរភាព ស្ថិតនៅក្នុងភូមិសាស្ត្រយុំអមលាំង ស្រុកថ្ពង និងយុំត្រពាំងជោ ស្រុកឌីវាល់ ខេត្តកំពង់ស្ពឺ សម្រាប់ផ្តល់ជូនក្រុមហ៊ុន ឬទ្វី គីរី សាករ (RITHTHY KIRI SAKOR Co., Ltd) ធ្វើការវិនិយោគអភិវឌ្ឍន៍លើវិស័យកសិកម្ម និងដំណាំកសិ-ឧស្សាហកម្ម ដែលមានទីតាំង និងនិយាមកាដូចមានក្នុងផែនទីភ្ជាប់នឹងលិខិតរលខ ៣៨៥ សជណា ចុះថ្ងៃទី ២៩ ខែ មីនា ឆ្នាំ២០១១ជាឧបសម្ព័ន្ធ។

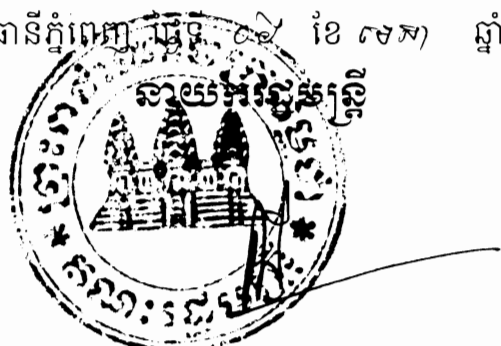
មាត្រា ២៖

បទប្បញ្ញត្តិទាំងឡាយណាដែលមានខ្លឹមសារផ្ទុយពីអនុក្រឹត្យនេះ ត្រូវទុកជានិរាករណ៍។

មាត្រា ៣៖

រដ្ឋមន្ត្រីទទួលបន្ទុកទីស្តីការគណៈរដ្ឋមន្ត្រី រដ្ឋមន្ត្រីក្រសួងមហាផ្ទៃ រដ្ឋមន្ត្រីក្រសួងសេដ្ឋកិច្ច និងហិរញ្ញវត្ថុ រដ្ឋមន្ត្រីក្រសួងបរិស្ថាន ក្រុមប្រឹក្សាអភិវឌ្ឍន៍កម្ពុជា រដ្ឋមន្ត្រី រដ្ឋលេខាធិការ គ្រប់ក្រសួង ស្ថាប័នពាក់ព័ន្ធ និងអភិបាលនៃគណៈអភិបាលខេត្តកំពង់ស្ពឺ ត្រូវទទួលបន្ទុកអនុវត្តអនុក្រឹត្យនេះ ចាប់ពីថ្ងៃចុះហត្ថលេខាតទៅ។

ធ្វើនៅរាជធានីភ្នំពេញ ថ្ងៃទី ០២ ខែ មេសា ឆ្នាំ ២០១១

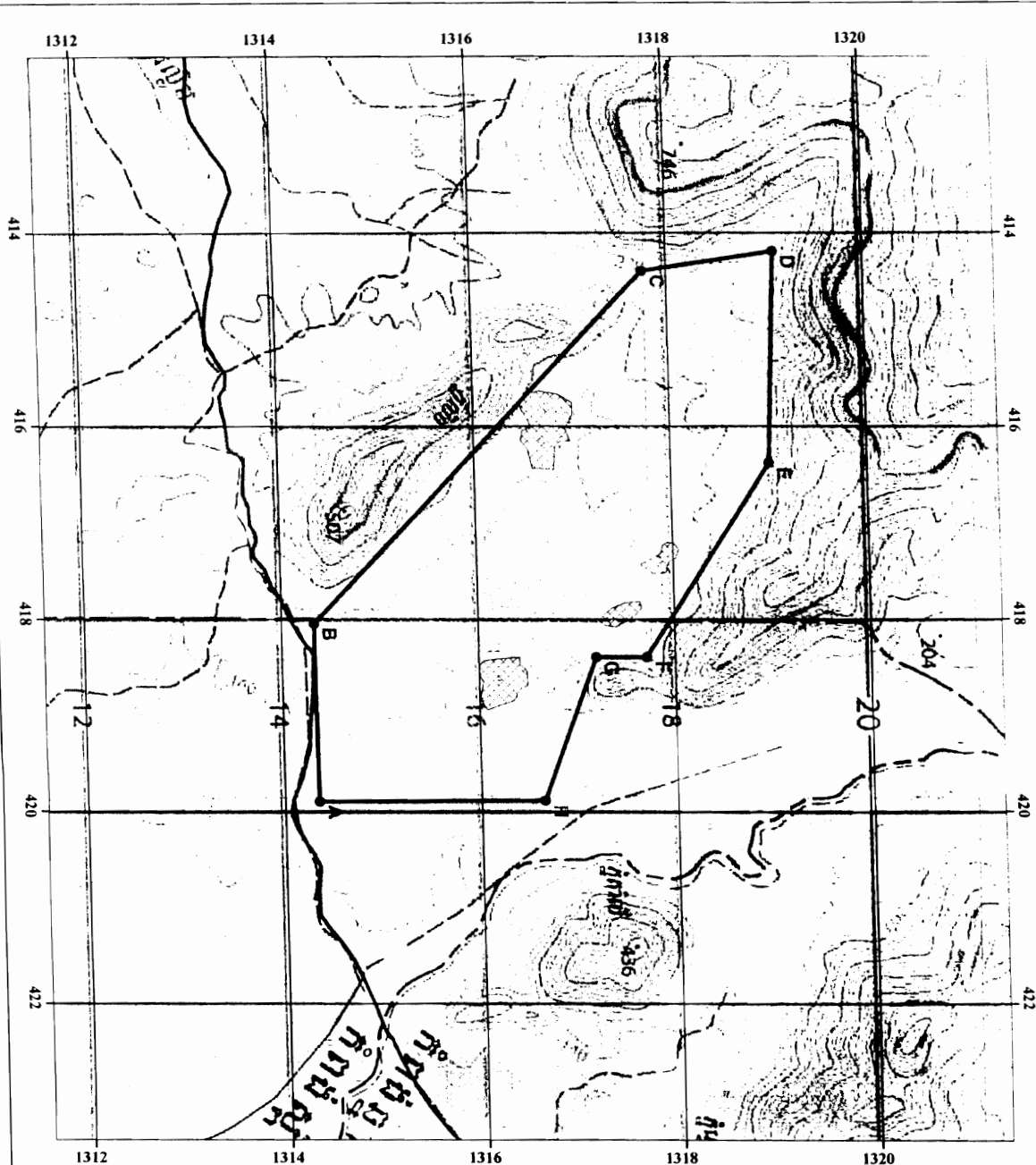


សម្តេចអគ្គមហាសេនាបតីតេជោ ហ៊ុន សែន

កន្លែងទទួល:

- ក្រសួងព្រះបរមរាជវាំង
- អគ្គលេខាធិការដ្ឋានក្រុមប្រឹក្សាធម្មនុញ្ញ
- អគ្គលេខាធិការដ្ឋានព្រឹទ្ធសភា
- អគ្គលេខាធិការដ្ឋានរដ្ឋសភា
- អគ្គលេខាធិការរាជរដ្ឋាភិបាល
- ខុទ្ទកាល័យសម្តេចនាយករដ្ឋមន្ត្រី
- ខុទ្ទកាល័យឯកឧត្តម លោកជំទាវឧបនាយករដ្ឋមន្ត្រី "ដើម្បីគោរពជូនជ្រាប"
- ដូចប្រការ ៣ "ដើម្បីអនុវត្ត"
- រាជកិច្ច
- ឯកសារ, កាលប្បវត្តិ

ផែនទីតំបន់ដីសម្រាប់ការកសាងស្រូវស្រែចម្រុះ ១៤០០ ហិកតា
ស្ថិតនៅក្នុងស្រុកស្រីសោយ ខេត្តស្រះចក រាជធានីភ្នំពេញ



Id	N	X	Y
1	A	419902	1314346
2	B	418047	1314331
3	C	414403	1317754
4	D	414196	1319092
5	E	416379	1319003
6	F	418402	1317741
7	G	418402	1317197
8	H	419893	1316643



- សញ្ញាដីសាងសង់**
- ព័ត៌មានដីសាងសង់ប្រកាសដីសំបាប់ ១៤០០ ហិកតា
 - ផ្លូវប្រេងចីការ ទំហំ ១២០ហិកតា
 - ផ្លូវថ្នល់
 - ផ្លូវថ្នល់ មូរ
 - ព្រំប្រទល់ដីសាងសង់ប្រកាសដីសំបាប់

ផែនទី និងឯកសារយោង ជាប់ករណ៍
 ភ្នាក់ងារចម្រុះស្រូវស្រែចម្រុះ ១៤០០ ហិកតា
 រាជធានីភ្នំពេញ ថ្ងៃទី ១៩ ខែ មេសា ឆ្នាំ ២០១១
 លេខស្រីសោយ ១៤០០ ហិកតា

ផែនទី និងឯកសារយោង ជាប់ករណ៍
 ភ្នាក់ងារចម្រុះស្រូវស្រែចម្រុះ ១៤០០ ហិកតា
 រាជធានីភ្នំពេញ ថ្ងៃទី ១៩ ខែ មេសា ឆ្នាំ ២០១១
 លេខស្រីសោយ ១៤០០ ហិកតា