

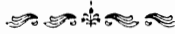
**ព្រះរាជាណាចក្រកម្ពុជា**  
**ជាតិ សាសនា ព្រះមហាក្សត្រ**

**រាជរដ្ឋាភិបាលកម្ពុជា**

លេខ: ០២/នស/៩៤ ប្រ

**អនុក្រឹត្យ**  
**ស្តីពី**

**ការកំណត់តំបន់គ្រប់គ្រង ក្នុងតំបន់ការពារធម្មជាតិ**  
**ទេវជាតិបន់ប្រើប្រាស់ដោយចីរភាព**



**រាជរដ្ឋាភិបាល**

- បានឃើញរដ្ឋធម្មនុញ្ញ នៃព្រះរាជាណាចក្រកម្ពុជា
- បានឃើញព្រះរាជក្រឹត្យលេខ នស/រកត/០៩០៨/១០៥៥ ចុះថ្ងៃទី ២៥ ខែ កញ្ញា ឆ្នាំ២០០៨ ស្តីពីការតែងតាំងរាជរដ្ឋាភិបាល នៃព្រះរាជាណាចក្រកម្ពុជា
- បានឃើញព្រះរាជក្រមលេខ ០២/នស/៩៤ ចុះថ្ងៃទី ២០ ខែ កក្កដា ឆ្នាំ១៩៩៤ ដែលប្រកាសឱ្យប្រើច្បាប់ស្តីពីការរៀបចំ និងការប្រព្រឹត្តទៅ នៃគណៈរដ្ឋមន្ត្រី
- បានឃើញព្រះរាជក្រមលេខ នស/រកម/០១៩៦/២១ ចុះថ្ងៃទី ២៤ ខែ មករា ឆ្នាំ១៩៩៦ ដែលប្រកាសឱ្យប្រើច្បាប់ស្តីពីការបង្កើតក្រសួងបរិស្ថាន
- បានឃើញព្រះរាជក្រមលេខ នស/រកម/០២០៨/០០៧ ចុះថ្ងៃទី ១៥ ខែ កុម្ភៈ ឆ្នាំ២០០៨ ដែលប្រកាសឱ្យប្រើច្បាប់ស្តីពីតំបន់ការពារធម្មជាតិ
- បានឃើញព្រះរាជក្រឹត្យ ចុះថ្ងៃទី ០១ ខែ វិច្ឆិកា ឆ្នាំ១៩៩៣ ស្តីពីការបង្កើត និងការកំណត់តំបន់ការពារធម្មជាតិ
- យោងតាមតម្រូវការចាំបាច់របស់រាជរដ្ឋាភិបាល។

**សម្រេច**

**មាត្រា៖**

ត្រូវបានកំណត់តំបន់គ្រប់គ្រង ក្នុងតំបន់ដែនជម្រកសត្វព្រៃភ្នំឱរ៉ាល់ លើផ្ទៃដីទំហំ ១.០០០ (មួយពាន់)ហិកតា ទៅជាតំបន់ប្រើប្រាស់ដោយចីរភាព ស្ថិតនៅក្នុងភូមិសាស្ត្រស្រុកឱរ៉ាល់ ខេត្តកំពង់ស្ពឺ សម្រាប់ផ្តល់ជូនក្រុមហ៊ុន យិះចៀ ធ្វើហ្ស៊ីម ឌីវឡុបមេន (ខេមបូឌា) ខមភេនី (YEEJIA TOURISM DEVELOPMENT (CAMBODIA) COMPANY) ធ្វើការវិនិយោគអភិវឌ្ឍន៍លើវិស័យកសិ-ទេសចរណ៍ និងទេសចរណ៍ធម្មជាតិគេទឹកពុះឱរ៉ាល់ដែលមានទីតាំង និងនិយាមកាដូចមានក្នុងផែនទី

ភ្ជាប់បកជាមួយ និងលិខិតលេខ ៣៧៣ សជណ.កស ចុះថ្ងៃទី ២៥ ខែ មីនា ឆ្នាំ២០១១ របស់ទីស្តី  
ការគណៈរដ្ឋមន្ត្រីជាឧបសម្ព័ន្ធ។

**មាត្រា២៖**

បទប្បញ្ញត្តិទាំងឡាយណាដែលមានខ្លឹមសារផ្ទុយពីអនុក្រឹត្យនេះ ត្រូវទុកជានិរាករណ៍។

**មាត្រា៣៖**

រដ្ឋមន្ត្រីទទួលបន្ទុកទីស្តីការគណៈរដ្ឋមន្ត្រី រដ្ឋមន្ត្រីក្រសួងមហាផ្ទៃ រដ្ឋមន្ត្រីក្រសួងសេដ្ឋកិច្ច  
និងហិរញ្ញវត្ថុ រដ្ឋមន្ត្រីក្រសួងបរិស្ថាន ក្រុមប្រឹក្សាអភិវឌ្ឍន៍កម្ពុជា រដ្ឋមន្ត្រី រដ្ឋលេខាធិការ គ្រប់ក្រសួង  
ស្ថាប័នពាក់ព័ន្ធ និងអភិបាលនៃគណៈអភិបាលខេត្តកំពង់ស្ពឺ ត្រូវទទួលបន្ទុកអនុវត្តអនុក្រឹត្យនេះ  
ចាប់ពីថ្ងៃចុះហត្ថលេខាតទៅ។

ធ្វើនៅរាជធានីភ្នំពេញ ថ្ងៃទី ០៧ ខែ ឧសភា ឆ្នាំ២០១១

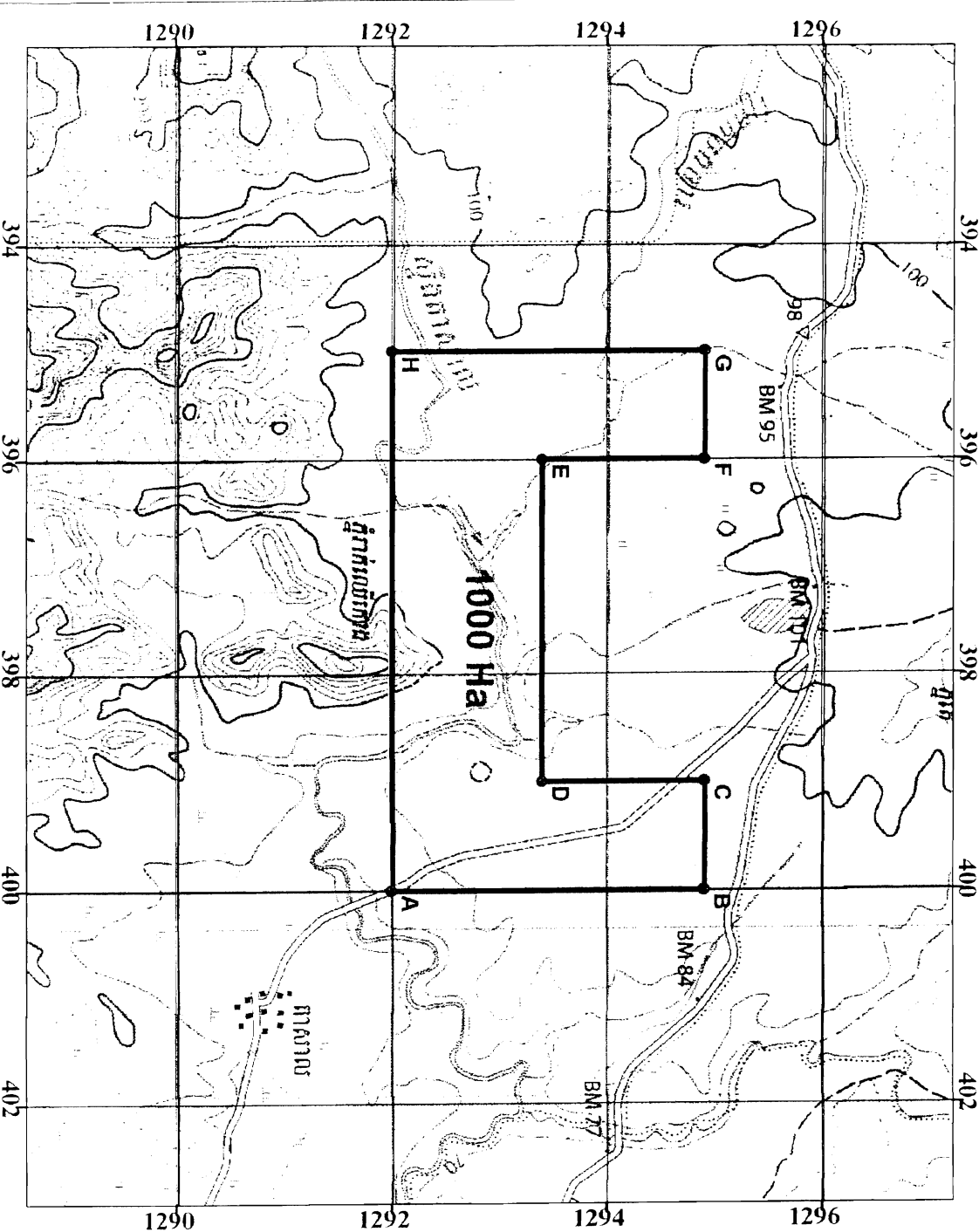


**សម្តេចអគ្គមហាសេនាបតីតេជោ ហ៊ុន សែន**

**កន្លែងទទួល:**

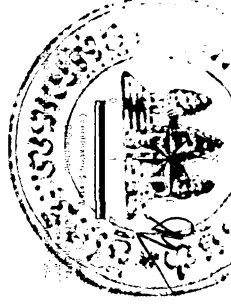
- ក្រសួងព្រះបរមរាជវាំង
- អគ្គលេខាធិការដ្ឋានក្រុមប្រឹក្សាធម្មនុញ្ញ
- អគ្គលេខាធិការដ្ឋានព្រឹទ្ធសភា
- អគ្គលេខាធិការដ្ឋានរដ្ឋសភា
- អគ្គលេខាធិការរាជរដ្ឋាភិបាល
- ខុទ្ទកាល័យសម្តេចនាយករដ្ឋមន្ត្រី
- ខុទ្ទកាល័យឯកឧត្តម លោកជំទាវឧបនាយករដ្ឋមន្ត្រី  
“ដើម្បីគោរពជូនគ្រាប់”
- ដូចប្រការ ៣ ដើម្បីអនុវត្ត”
- រាជកិច្ច
- ឯកសារ, កាលប្បវត្តិ

ផែនទីកំណត់តំបន់ក្របខ័ណ្ឌដីសម្រាប់ស្រែកស្រូវប្រើប្រាស់ប្រើប្រាស់ដោយប្រកាស ផ្តល់ឧបត្ថម្ភបច្ចេកទេស យ៉ាងណាក៏ដោយ ដើម្បី ធានាបាននូវ ផលិតផលស្រូវ ១០០០ ម៉ែត្រការ៉េ ចំពោះប្រទេសកម្ពុជា និងប្រទេសជុំវិញ។



- សញ្ញាសំគាល់**
- ចំណុចទិន្នន័យកម្ពុជា
  - ចំណុចទិន្នន័យកម្ពុជា
  - ផ្លូវជាតិលេខ ៦
  - ស្រះព្រៃស្រី
  - ព្រំប្រទល់តំបន់ការពារធម្មជាតិ

ID	N	COORD X	COORD Y
1	A	400000	1292000
2	B	400000	1294900
3	C	399000	1294900
4	D	399000	1293400
5	E	396000	1293400
6	F	395000	1294900
7	G	395000	1294900
8	H	395000	1292000



អនុប្រឹក្ស លេខ: ០៧៧ រ.ស.ក. ចក.  
 ចុះថ្ងៃទី ០៣ ខែ ឧសភា ឆ្នាំ ២០១១