



**ព្រះរាជាណាចក្រកម្ពុជា**  
**ជាតិ សាសនា ព្រះមហាក្សត្រ**

**រាជរដ្ឋាភិបាលកម្ពុជា**

លេខ: ១១១ រ.រតក.បក

**អនុក្រឹត្យ**

**ស្តីពី**

**ការកំណត់តំបន់គ្រប់គ្រង ក្នុងតំបន់ការពារធម្មជាតិ**  
**ទេវជាតិបន់ប្រើប្រាស់ដោយចីរភាព និងនិរន្តរ៍អនុក្រឹត្យ**  
**លេខ ០៩ អនក្រ.បក ចុះថ្ងៃទី ០៨ ខែមករា ឆ្នាំ២០១០**



**រាជរដ្ឋាភិបាល**

- បានឃើញរដ្ឋធម្មនុញ្ញ នៃព្រះរាជាណាចក្រកម្ពុជា
- បានឃើញព្រះរាជក្រឹត្យលេខ នស/រកត/០៩០៨/១០៥៥ ចុះថ្ងៃទី ២៥ ខែ កញ្ញា ឆ្នាំ២០០៨ ស្តីពីការតែងតាំងរាជរដ្ឋាភិបាល នៃព្រះរាជាណាចក្រកម្ពុជា
- បានឃើញព្រះរាជក្រមលេខ ០២/នស/៩៤ ចុះថ្ងៃទី ២០ ខែ កក្កដា ឆ្នាំ១៩៩៤ ដែលប្រកាសឱ្យប្រើច្បាប់ស្តីពីការរៀបចំ និងការប្រព្រឹត្តទៅ នៃគណៈរដ្ឋមន្ត្រី
- បានឃើញព្រះរាជក្រមលេខ នស/រកម/០១៩៦/២១ ចុះថ្ងៃទី ២៤ ខែ មករា ឆ្នាំ១៩៩៦ ដែលប្រកាសឱ្យប្រើច្បាប់ស្តីពីការបង្កើតក្រសួងបរិស្ថាន
- បានឃើញព្រះរាជក្រមលេខ នស/រកម/០២០៨/០០៧ ចុះថ្ងៃទី ១៥ ខែ កុម្ភៈ ឆ្នាំ២០០៨ ដែលប្រកាសឱ្យប្រើច្បាប់ស្តីពីតំបន់ការពារធម្មជាតិ
- បានឃើញព្រះរាជក្រឹត្យ ចុះថ្ងៃទី ០១ ខែ វិច្ឆិកា ឆ្នាំ១៩៩៣ ស្តីពីការបង្កើត និងការកំណត់តំបន់ការពារធម្មជាតិ
- បានឃើញអនុក្រឹត្យលេខ ០៩ អនក្រ.បក ចុះថ្ងៃទី ០៨ ខែ មករា ឆ្នាំ២០១០ ស្តីពីការកំណត់តំបន់គ្រប់គ្រងក្នុងតំបន់ការពារធម្មជាតិ ទៅជាតំបន់ ប្រើប្រាស់ដោយចីរភាព
- យោងតាមតម្រូវការចាំបាច់របស់រាជរដ្ឋាភិបាល ។

**សម្រេច**

**មាត្រា ១៖**

ត្រូវបានកំណត់តំបន់គ្រប់គ្រងក្នុងតំបន់ការពារធម្មជាតិចំនួនពីរ(០២)កន្លែង ទៅជាតំបន់ប្រើប្រាស់ដោយចីរភាព សម្រាប់ផ្តល់ជូនក្រុមហ៊ុនចំនួន០២ ធ្វើការវិនិយោគ និងអភិវឌ្ឍន៍ស្របតាមច្បាប់ ស្តីពីតំបន់ការពារធម្មជាតិ រួមមាន:

ក. ត្រូវបានកំណត់តំបន់គ្រប់គ្រងក្នុងដែនជម្រកសត្វព្រៃភ្នំឌីរាល់ លើផ្ទៃដីចំនួន ៩.០៥៩ហិកតា(ប្រាំបួនពាន់ ហាសិបប្រាំបួនហិកតា) ទៅជាតំបន់ប្រើប្រាស់ដោយចីរភាព ក្នុងភូមិសាស្ត្រស្រុកឌីរាល់ ខេត្តកំពង់ស្ពឺ សម្រាប់ផ្តល់ជូនក្រុមហ៊ុន ហ្គេត ហ្វៀល (ខេមបូឌា) អ៊ិនធឺណាស្យូណាល់ លីមីធីត ធ្វើការវិនិយោគអភិវឌ្ឍន៍លើវិស័យដំណាំកសិ-ឧស្សាហកម្ម ដែលមានទីតាំង និងនិយាមកាដូចមានក្នុងផែនទីភ្ជាប់នឹងលិខិតលេខ ៦១៦ សជណ.កស ចុះថ្ងៃទី ២៧ ខែ ឧសភា ឆ្នាំ២០១១ ជាឧបសម្ព័ន្ធ។

ខ. ត្រូវបានកំណត់តំបន់គ្រប់គ្រងក្នុងដែនជម្រកសត្វព្រៃភ្នំឌីរាល់ លើផ្ទៃដីចំនួន ៨.៥៩១ហិកតា(ប្រាំបីពាន់ ប្រាំរយ កៅសិបមួយហិកតា) ទៅជាតំបន់ប្រើប្រាស់ដោយចីរភាព ក្នុងភូមិសាស្ត្រស្រុកឌីរាល់ ខេត្តកំពង់ស្ពឺ សម្រាប់ផ្តល់ជូនក្រុមហ៊ុន យេលឡូ ហ្វៀល (ខេមបូឌា) អ៊ិនធឺណាស្យូណាល់ លីមីធីត ធ្វើការវិនិយោគអភិវឌ្ឍន៍លើវិស័យដំណាំកសិ-ឧស្សាហកម្ម ដែលមានទីតាំង និងនិយាមកា ដូចមានក្នុងផែនទីភ្ជាប់នឹងលិខិតលេខ ៦១៦ សជណ.កស ចុះថ្ងៃទី ២៧ ខែ ឧសភា ឆ្នាំ២០១១ ជាឧបសម្ព័ន្ធ។

**មាត្រា២៖**

ត្រូវបាននិរាករណ៍អនុក្រឹត្យលេខ ០៩ អនក្រ.បក ចុះថ្ងៃទី ០៨ ខែ មករា ឆ្នាំ២០១០ ស្តីពីការកំណត់តំបន់គ្រប់គ្រងក្នុងតំបន់ការពារធម្មជាតិ ទៅជាតំបន់ប្រើប្រាស់ដោយចីរភាព។

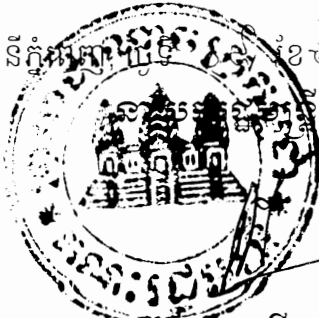
**មាត្រា៣៖**

បទប្បញ្ញត្តិទាំងឡាយណាដែលមានខ្លឹមសារផ្ទុយពីអនុក្រឹត្យនេះ ត្រូវទុកជានិរាករណ៍។

**មាត្រា៤៖**

រដ្ឋមន្ត្រីទទួលបន្ទុកទីស្តីការគណៈរដ្ឋមន្ត្រី រដ្ឋមន្ត្រីក្រសួងមហាផ្ទៃ រដ្ឋមន្ត្រីក្រសួងសេដ្ឋកិច្ច និងហិរញ្ញវត្ថុ រដ្ឋមន្ត្រីក្រសួងបរិស្ថាន ក្រុមប្រឹក្សាអភិវឌ្ឍន៍កម្ពុជា រដ្ឋមន្ត្រី រដ្ឋលេខាធិការ គ្រប់ក្រសួងស្ថាប័នពាក់ព័ន្ធ និងអភិបាលនៃគណៈអភិបាលខេត្តកំពង់ស្ពឺ ត្រូវទទួលបន្ទុកអនុវត្តអនុក្រឹត្យនេះ ចាប់ពីថ្ងៃចុះហត្ថលេខាតទៅ។

ធ្វើនៅរាជធានីភ្នំពេញ ថ្ងៃទី ១៥ ខែ មិថុនា ឆ្នាំ២០១១

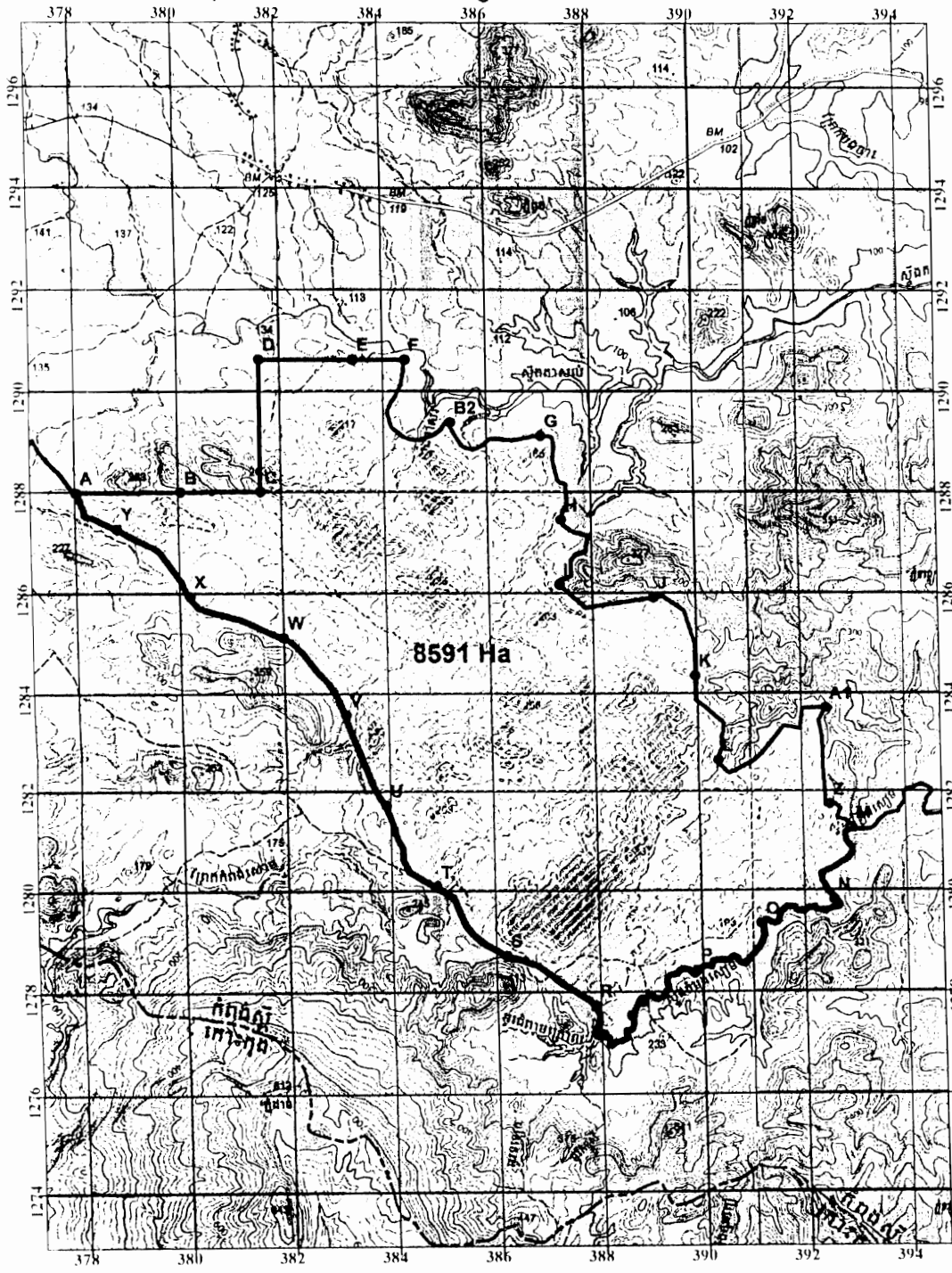


**សម្តេចអគ្គមហាសេនាបតីតេជោ ហ៊ុន សែន**

- កន្លែងទទួល*
- ក្រសួងព្រះបរមរាជវាំង
  - អគ្គលេខាធិការដ្ឋានក្រុមប្រឹក្សាធម្មនុញ្ញ
  - អគ្គលេខាធិការដ្ឋានក្រសួងកសិកម្ម រុក្ខាប្រមាញ់ និងនេសាទ
  - អគ្គលេខាធិការដ្ឋានរដ្ឋសភា
  - អគ្គលេខាធិការរាជរដ្ឋាភិបាល
  - ឧទ្ធរណ៍យសោធន៍នាយករដ្ឋមន្ត្រី
  - ឧទ្ធរណ៍យសោធន៍តុលាការលើកិច្ចការរដ្ឋបាល
  - រដ្ឋមន្ត្រីការពារជនប្រាប
  - ដុតប្រកាស ៣ «ដើម្បីអនុវត្ត»
  - រាជកិច្ច
  - ឯកសារ កលប្បវត្តិ

ផែនទីទីតាំងដីស្រែកស្រែក អភិវឌ្ឍន៍ដីស្រែកស្រែក ឧស្សាហកម្ម របស់ក្រុមហ៊ុន Yellow Field ( Cambodia ) International Limited

ស្ថិតនៅភូមិជ្រៃជ្រកស្រែកស្រែក ឃុំស្រែកស្រែក ស្រុកទ្រាំង ខេត្តកំពង់ស្ពឺ លើផ្ទៃ ៨៥៩១ ហិកតា

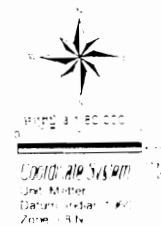


ID	N	X	Y
1	A	378031	1287985
2	B	380048	1287997
3	C	381606	1288006
4	D	381602	1290644
5	E	383424	1290643
6	F	384435	1290642
7	G	387048	1289125
8	H	387416	1287451
9	I	387365	1286169
10	J	389178	1285917
11	K	389953	1284362
12	L	390381	1282640
13	M	392948	1281274
14	N	392570	1279820
15	O	391147	1279338
16	P	389878	1278418
17	Q	388595	1277536
18	R	387904	1277731
19	S	386205	1278711
20	T	384871	1280098
21	U	383919	1281722
22	V	383180	1283574
23	W	381998	1285134
24	X	380203	1285941
25	Y	378810	1287271
26	Z	392522	1281747
27	A1	392469	1283715
28	B2	385304	1289392

ផែនទី ទីតាំងដីស្រែកស្រែក របស់ក្រុមហ៊ុន ឧស្សាហកម្ម របស់ក្រុមហ៊ុន Yellow Field ( Cambodia ) International Limited  
 ចុះថ្ងៃទី ២៧ ខែ មិថុនា ឆ្នាំ ២០១១  
 ឧបនាយករដ្ឋមន្ត្រី រដ្ឋមន្ត្រី ក្រសួងស្រូវ និង រុក្ខាប្រមាញ់  
 ហ៊ុន សែន

ផែនទី ទីតាំងដីស្រែកស្រែក របស់ក្រុមហ៊ុន ឧស្សាហកម្ម របស់ក្រុមហ៊ុន Yellow Field ( Cambodia ) International Limited  
 ចុះថ្ងៃទី ២៧ ខែ មិថុនា ឆ្នាំ ២០១១  
 រដ្ឋមន្ត្រី រដ្ឋមន្ត្រី ក្រសួងស្រូវ និង រុក្ខាប្រមាញ់  
 ហ៊ុន សែន

- សញ្ញាសំគាល់**
- ចំណុចទីតាំងដីស្រែកស្រែក
  - ខ្ទង់ដីស្រែកស្រែក
  - ផ្លូវដី
  - ផ្លូវលំ
  - ផ្លូវ អូរ
  - ត្រីប្រទេសដីស្រែកស្រែក ក្នុង ព្រំដីស្រែកស្រែក



ហ៊ុន សែន