

**ព្រះរាជាណាចក្រកម្ពុជា**  
**ជាតិ សាសនា ព្រះមហាក្សត្រ**

**រាជរដ្ឋាភិបាលកម្ពុជា**

លេខ: ១៧៧ . សសន . បន

**អនុក្រឹត្យ**  
**ស្តីពី**

**ការកំណត់តំបន់គ្រប់គ្រង ក្នុងតំបន់ការពារធម្មជាតិ**  
**នៅជាតំបន់ប្រើប្រាស់ដោយចីរភាព**



**រាជរដ្ឋាភិបាល**

- បានឃើញរដ្ឋធម្មនុញ្ញ នៃព្រះរាជាណាចក្រកម្ពុជា
- បានឃើញព្រះរាជក្រឹត្យលេខ នស/រកត/០៩០៨/១០៥៥ ចុះថ្ងៃទី ២៥ ខែ កញ្ញា ឆ្នាំ២០០៨ ស្តីពីការកែតំបន់រាជរដ្ឋាភិបាល នៃព្រះរាជាណាចក្រកម្ពុជា
- បានឃើញព្រះរាជក្រមលេខ ០២/នស/៩៤ ចុះថ្ងៃទី ២០ ខែ កក្កដា ឆ្នាំ១៩៩៤ ដែលប្រកាសឱ្យប្រើច្បាប់ស្តីពីការរៀបចំ និងការប្រព្រឹត្តទៅ នៃគណៈរដ្ឋមន្ត្រី
- បានឃើញព្រះរាជក្រមលេខ នស/រកម/០១៩៦/២១ ចុះថ្ងៃទី ២៤ ខែ មករា ឆ្នាំ១៩៩៦ ដែលប្រកាសឱ្យប្រើច្បាប់ស្តីពីការបង្កើតក្រសួងបរិស្ថាន
- បានឃើញព្រះរាជក្រមលេខ នស/រកម/០២០៨/០០៧ ចុះថ្ងៃទី ១៥ ខែ កុម្ភៈ ឆ្នាំ២០០៨ ដែលប្រកាសឱ្យប្រើច្បាប់ស្តីពីតំបន់ការពារធម្មជាតិ
- បានឃើញព្រះរាជក្រឹត្យ ចុះថ្ងៃទី ០១ ខែ វិច្ឆិកា ឆ្នាំ១៩៩៣ ស្តីពីការបង្កើត និងការកំណត់តំបន់ការពារធម្មជាតិ
- យោងតាមតម្រូវការចាំបាច់របស់រាជរដ្ឋាភិបាល។

**សម្រេច**

**មាត្រា ១៖**

ត្រូវបានកំណត់តំបន់គ្រប់គ្រង ក្នុងតំបន់ឧទ្យានជាតិបុទុមសាគរ លើផ្ទៃដីសរុបចំនួន ៤.២៨០ ហិកតា (បួនពាន់ ពីររយ ប៉ែតសិបហិកតា) ទៅជាតំបន់ប្រើប្រាស់ដោយចីរភាព ស្ថិតនៅក្នុងភូមិសាស្ត្រខេត្តកោះកុង សម្រាប់ផ្តល់ជូនក្រុមហ៊ុន SINOMEXIM Investment Co., Ltd ធ្វើការវិនិយោគអភិវឌ្ឍន៍លើវិស័យកសិ-ទេសចរណ៍ ដែលមានទីតាំង និងនិយាមកា ដូចមានក្នុងផែនទីភ្ជាប់នឹងលិខិតលេខ ៧៣៩ សជណ.កស ចុះថ្ងៃទី ២៣ ខែ មិថុនា ឆ្នាំ២០១១ ជាឧបសម្ព័ន្ធ។

**មាត្រា ២៖**

បទប្បញ្ញត្តិទាំងឡាយណាដែលមានខ្លឹមសារផ្ទុយពីអនុក្រឹត្យនេះ ត្រូវទុកជានិរាករណ៍។

**មាត្រា ៣៖**

រដ្ឋមន្ត្រីទទួលបន្ទុកទីស្តីការគណៈរដ្ឋមន្ត្រី រដ្ឋមន្ត្រីក្រសួងមហាផ្ទៃ រដ្ឋមន្ត្រីក្រសួងសេដ្ឋកិច្ច និងហិរញ្ញវត្ថុ រដ្ឋមន្ត្រីក្រសួងបរិស្ថាន ក្រុមប្រឹក្សាអភិវឌ្ឍន៍កម្ពុជា រដ្ឋមន្ត្រី រដ្ឋលេខាធិការ គ្រប់ក្រសួង ស្ថាប័នពាក់ព័ន្ធ និងអភិបាលនៃគណៈអភិបាលខេត្តកោះកុង ត្រូវទទួលបន្ទុកអនុវត្តអនុក្រឹត្យនេះ ចាប់ពីថ្ងៃចុះហត្ថលេខាតទៅ។

ធ្វើនៅរាជធានីភ្នំពេញ ថ្ងៃទី ២២ ខែ កក្កដា ឆ្នាំ ២០១១

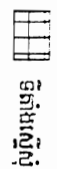
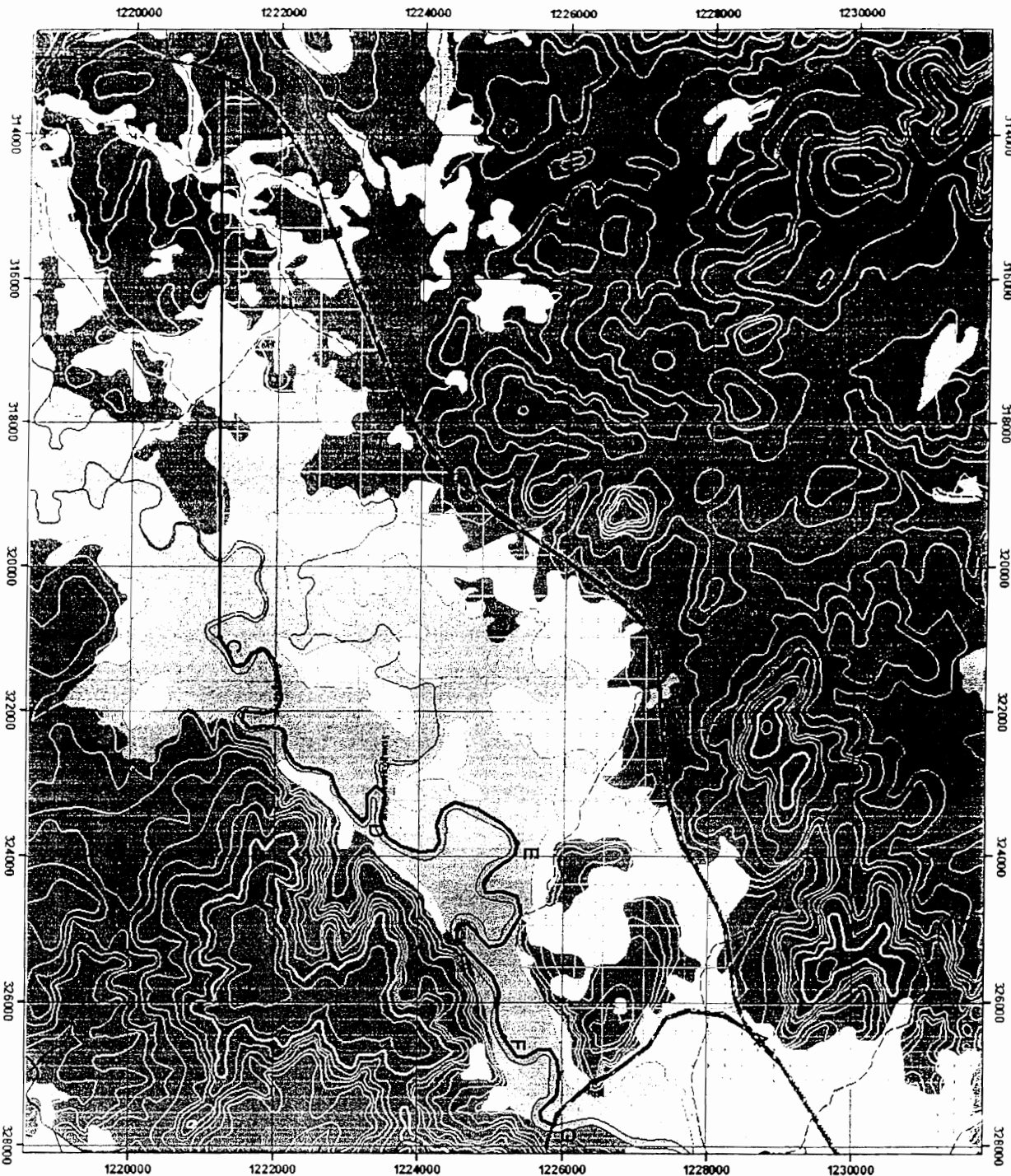


**សម្តេចអគ្គមហាសេនាបតីតេជោ ហ៊ុន សែន**

**កន្លែងទទួល:**

- ក្រសួងព្រះបរមរាជវាំង
- អគ្គលេខាធិការដ្ឋានក្រុមប្រឹក្សាធម្មនុញ្ញ
- អគ្គលេខាធិការដ្ឋានព្រឹទ្ធសភា
- អគ្គលេខាធិការដ្ឋានរដ្ឋសភា
- អគ្គលេខាធិការរាជរដ្ឋាភិបាល
- ឧទ្ធរណ៍យសម្តេចនាយករដ្ឋមន្ត្រី
- ឧទ្ធរណ៍យឯកឧត្តម លោកជំទាវឧបនាយករដ្ឋមន្ត្រី "ដើម្បីគោរពជូនជ្រាប"
- ដូចប្រការ ៣ "ដើម្បីអនុវត្ត"
- រាជកិច្ច
- ឯកសារ, កាលប្បវត្តិ

ផែនទី ទីតាំងផែនទីស្រុកស្រីសោយស្រី ខេត្តស្រីសោយស្រី រដ្ឋកម្ពុជា ស្ថិតនៅភូមិស្រីសោយស្រី ឃុំស្រីសោយស្រី ខេត្តស្រីសោយស្រី ក្នុងតំបន់ស្រុកស្រីសោយស្រី ខេត្តស្រីសោយស្រី ឆ្នាំ ២០១១



0 1 2  
Kilometers

Ord	ID	Geo X	Geo Y
1	A	326365	1228567
2	B	313211	1221199
3	C	320978	1221293
4	D	323518	1223214
5	E	323825	1225355
6	F	326479	1225196
7	G	327697	1225891

Indian\_1960\_UTM\_Zone\_48N

ផែនទី និងនិយាមការ: ពារ កសាវ  
ភ្ជាប់នឹងលិខិតលេខ ៤៧១...សណា.បណ្ណ.អកម  
ចុះថ្ងៃទី ០៤ ខែ កក្កដា ឆ្នាំ ២០១១.



គ្រូបង្កើតផែនទី

ផែនទី និងនិយាមការ: ពារ កសាវ  
ភ្ជាប់នឹងលិខិតលេខ ៧៣៧...សណា.កស  
ចុះថ្ងៃទី ០៧ ខែ កក្កដា ឆ្នាំ ២០១១.



គ្រូបង្កើតផែនទី