



ព្រះរាជាណាចក្រកម្ពុជា
ជាតិ សាសនា ព្រះមហាក្សត្រ

រាជរដ្ឋាភិបាលកម្ពុជា
លេខ: ២៣-រកត/០១១

អនុក្រឹត្យ
ស្តីពី

ការកំណត់តំបន់គ្រប់គ្រង ក្នុងតំបន់ការពារធម្មជាតិ
នៅតំបន់ប្រើប្រាស់ដោយចីរភាព



រាជរដ្ឋាភិបាល

- បានឃើញរដ្ឋធម្មនុញ្ញ នៃព្រះរាជាណាចក្រកម្ពុជា
- បានឃើញព្រះរាជក្រឹត្យលេខ នស/រកត/០៩០៨/១០៥៥ ចុះថ្ងៃទី ២៥ ខែ កញ្ញា ឆ្នាំ២០០៨ ស្តីពីការកែតំបន់ការពារធម្មជាតិ បាល នៃព្រះរាជាណាចក្រកម្ពុជា
- បានឃើញព្រះរាជក្រមលេខ ០២/នស/៩៤ ចុះថ្ងៃទី ២០ ខែ កក្កដា ឆ្នាំ១៩៩៤ ដែលប្រកាសឱ្យប្រើច្បាប់ស្តីពីការរៀបចំ និងការប្រព្រឹត្តទៅ នៃគណៈរដ្ឋមន្ត្រី
- បានឃើញព្រះរាជក្រមលេខ នស/រកម/០១៩៦/២១ ចុះថ្ងៃទី ២៤ ខែ មករា ឆ្នាំ១៩៩៦ ដែលប្រកាសឱ្យប្រើច្បាប់ស្តីពីការ បង្កើតក្រសួងបរិស្ថាន
- បានឃើញព្រះរាជក្រមលេខ នស/រកម/០២០៨/០០៧ ចុះថ្ងៃទី ១៥ ខែ កុម្ភៈ ឆ្នាំ២០០៨ ដែលប្រកាសឱ្យប្រើច្បាប់ស្តីពី តំបន់ការពារធម្មជាតិ
- យោងតាមតម្រូវការចាំបាច់របស់រាជរដ្ឋាភិបាល។

សម្រេច

មាត្រា ១៖

ត្រូវបានកំណត់តំបន់គ្រប់គ្រង ក្នុងតំបន់ដែនជម្រកសត្វព្រៃគុលែន-ព្រហ្មទេព លើផ្ទៃដីសរុប ចំនួន ៦.០០០ហិកតា (ប្រាំមួយពាន់ហិកតា) ទៅជាតំបន់ប្រើប្រាស់ដោយចីរភាព ស្ថិតនៅក្នុងភូមិ សាស្ត្រខេត្តសៀមរាប និងខេត្តព្រះវិហារ សម្រាប់ផ្តល់ជូនក្រុមហ៊ុន លី ឈួង សំណង់ & អាហារីណា នីហារីណា ធ្វើការវិនិយោគអភិវឌ្ឍន៍រុករានស្វយ័តដំណាំកសិ-ឧស្សាហកម្ម និងដំណាំកៅស៊ូ រយៈពេល ៧០ឆ្នាំ ដែលមានទីតាំង និងនិយាមកា ដូចមានក្នុងផែនទីភ្ជាប់នឹងលិខិតលេខ ៣០៧ សជណ ចុះថ្ងៃទី ២១ ខែ មីនា ឆ្នាំ២០១២ ជាឧបសម្ព័ន្ធ។

មាត្រា២៖

- ត្រូវបាននិរាករណ៍លិខិតលេខ ៦៣១ សជណ ចុះថ្ងៃទី ៣១ ខែឧសភា ឆ្នាំ២០១១ របស់ទីស្តីការគណៈរដ្ឋមន្ត្រី។
- ត្រូវបាននិរាករណ៍អនុក្រឹត្យលេខ ១០៦ អនក្រ.បក ចុះថ្ងៃទី ០៣ ខែមិថុនា ឆ្នាំ២០១១ របស់រាជរដ្ឋាភិបាលកម្ពុជា ស្តីពីការកំណត់តំបន់គ្រប់គ្រងក្នុងតំបន់ការពារធម្មជាតិ ទៅជាតំបន់ប្រើប្រាស់ដោយចីរភាព។

មាត្រា៣៖

បទប្បញ្ញត្តិទាំងឡាយណាដែលមានខ្លឹមសារផ្ទុយពីអនុក្រឹត្យនេះ ត្រូវទុកជានិរាករណ៍។

មាត្រា៤៖

រដ្ឋមន្ត្រីទទួលបន្ទុកទីស្តីការគណៈរដ្ឋមន្ត្រី រដ្ឋមន្ត្រីក្រសួងមហាផ្ទៃ រដ្ឋមន្ត្រីក្រសួងសេដ្ឋកិច្ច និងហិរញ្ញវត្ថុ រដ្ឋមន្ត្រីក្រសួងបរិស្ថាន ក្រុមប្រឹក្សាអភិវឌ្ឍន៍កម្ពុជា រដ្ឋមន្ត្រី រដ្ឋលេខាធិការ គ្រប់ក្រសួង ស្ថាប័នពាក់ព័ន្ធ និងអភិបាលនៃគណៈអភិបាលខេត្តសៀមរាប និងខេត្តព្រះវិហារ ត្រូវទទួលបន្ទុកអនុវត្តអនុក្រឹត្យនេះ ចាប់ពីថ្ងៃចុះហត្ថលេខាតទៅ។

ធ្វើនៅរាជធានីភ្នំពេញ ថ្ងៃទី ០៣ ខែ ឧសភា ឆ្នាំ២០១២

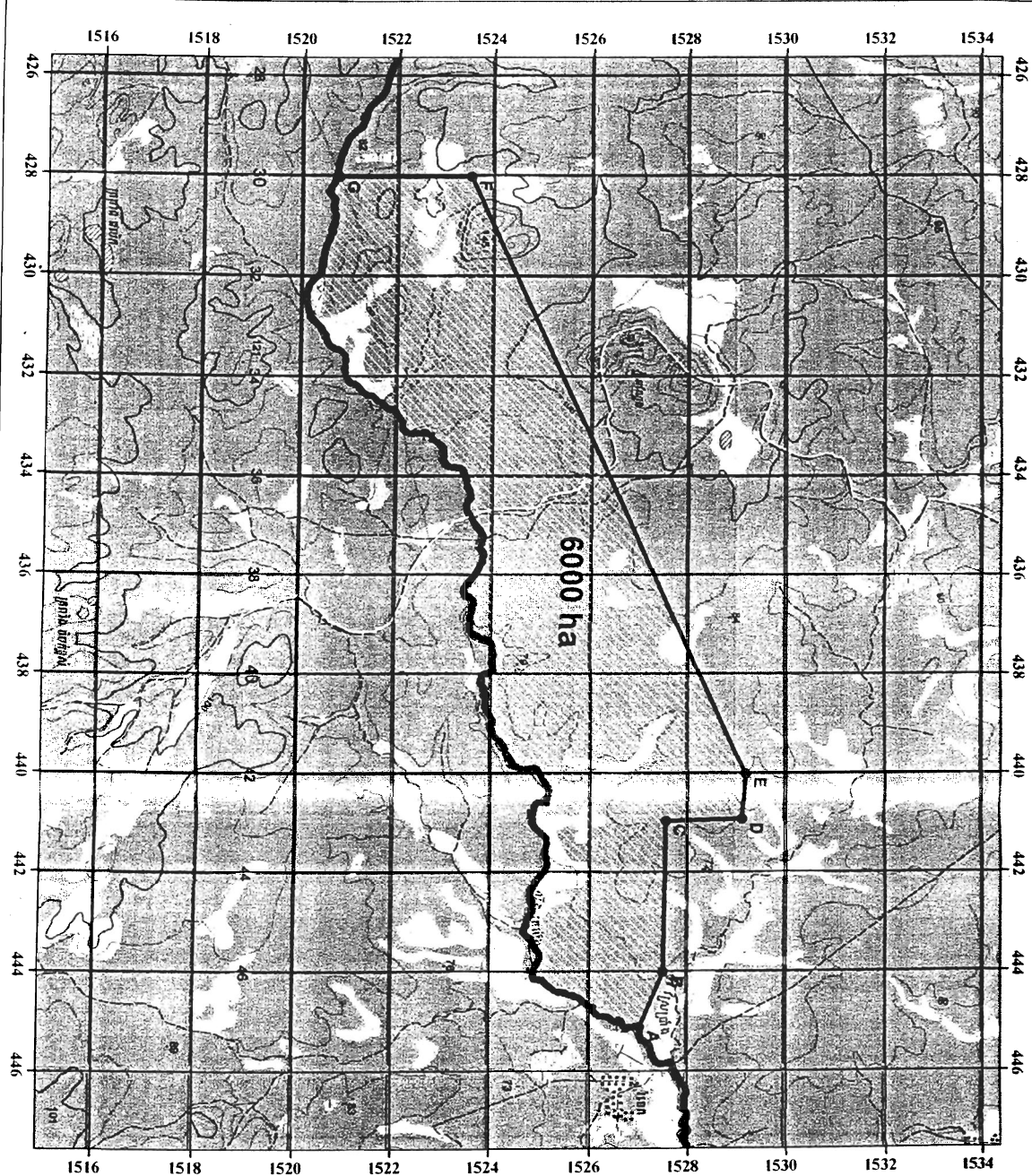


សម្តេចអគ្គមហាសេនាបតីតេជោ ហ៊ុន សែន

កន្លែងទទួល:

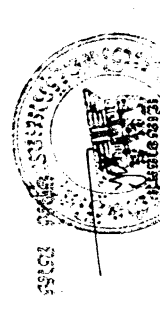
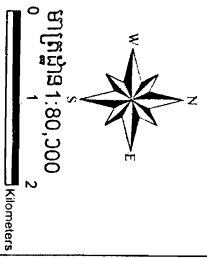
- ក្រសួងព្រះបរមរាជវាំង
- អគ្គលេខាធិការដ្ឋានក្រុមប្រឹក្សាធម្មនុញ្ញ
- អគ្គលេខាធិការដ្ឋានព្រឹទ្ធសភា
- អគ្គលេខាធិការដ្ឋានរដ្ឋសភា
- អគ្គលេខាធិការរាជរដ្ឋាភិបាល
- ឧទ្ធរណ៍យសម្តេចនាយករដ្ឋមន្ត្រី
- ឧទ្ធរណ៍យឯកឧត្តម លោកជំទាវឧបនាយករដ្ឋមន្ត្រី "ដើម្បីគោរពជូនជ្រាប"
- ដូចប្រការ ៤ "ដើម្បីអនុវត្ត"
- រាជកិច្ច
- ឯកសារ, កាលប្បវត្តិ

ផែនទីទីតាំងយានយន្តដីរបស់យកសិ-ឧស្សាហកម្ម និងដំណាំកៅស៊ូ របស់ក្រុមហ៊ុន ស៊ី ឈ្មួច សំណង់ & អាហ្វឺនល ធីប្រឺណេ ស៊ី កម្ពុជា ក្នុងតំបន់ស្រុកស្រែចម្ការ និងទឹកស្រែក្រោម រាជធានីភ្នំពេញ ៦០០០ ហិកតា



ID	N	X	Y
1	A	445124	1527030
2	B	444031	1527512
3	C	440984	1527549
4	D	440957	1529123
5	E	440031	1529178
6	F	428042	1523531
7	G	428036	1520746

- សញ្ញាណកម្ម**
- ទីតាំងដីនិយោក
 - ព្រំប្រទល់ទឹកដី
 - ផ្លូវជាតិ
 - ព្រំប្រទល់ដែនដីប្រកបដោយសិទ្ធិប្រកបដោយស្រែក្រោម



ផែនទី និងនិយោកកម្ម ជាប្រកបដោយ
 ភាពត្រឹមត្រូវ និងត្រឹមត្រូវ លេខ...៣៣០ ៧៧៧ សម្រាប់
 ប្រទេស កម្ពុជា ខេត្ត ភ្នំពេញ ភូមិ ២០១២
 ទីតាំងដីនិយោក ៦០០០ ហិកតា

ផែនទី និងនិយោកកម្ម ជាប្រកបដោយ
 ភាពត្រឹមត្រូវ និងត្រឹមត្រូវ លេខ...៣៣០ ៧៧៧ សម្រាប់
 ប្រទេស កម្ពុជា ខេត្ត ភ្នំពេញ ភូមិ ២០១២
 ទីតាំងដីនិយោក ៦០០០ ហិកតា