



**សាកលវិទ្យាល័យភូមិន្ទនីតិសាស្ត្រ  
និង វិទ្យាសាស្ត្រសេដ្ឋកិច្ច**

**របាយការណ៍កម្មសិក្សាបញ្ចប់ការសិក្សា**

**ដំណើរការផ្តល់សេវាធានារ៉ាប់រងអោយដ៏ចិត្ត**

កម្មសិក្សា ពីថ្ងៃទី ០២ ខែ មេសា ដល់ថ្ងៃទី ៣០ ខែ ឧសភា ឆ្នាំ ២០១៨

ឈ្មោះស្ថាប័ន៖ **ក្រុមហ៊ុន អេ អាយ អេ (ខេមបូឌា) ឡាយហ្វ័រ អ៊ិនស្ត្រូល ម.ក**

ស្រាវជ្រាវដោយ  
និស្សិតឈ្មោះ **ហួន គន្ធា**  
**ហ៊ាន តុន្ណា**

សាស្ត្រាចារ្យណែនាំ  
លោក **ឈាន ហ៊ុយ**

ថ្នាក់បរិញ្ញាបត្រធនាគារ និងហិរញ្ញវត្ថុ  
ជំនាន់ទី១១

ឆ្នាំចូលសិក្សា ២០១៤  
ឆ្នាំសរសេររបាយការណ៍ ២០១៨



**សាកលវិទ្យាល័យភូមិន្ទនីតិសាស្ត្រ  
និង វិទ្យាសាស្ត្រសេដ្ឋកិច្ច**

**របាយការណ៍កម្មសិក្សាបញ្ចប់ការសិក្សា**

**ដំណើរការផ្តល់សេវាធានារ៉ាប់រងអេឡិចត្រូនិច**

កម្មសិក្សា ពីថ្ងៃទី ០២ ខែ មេសា ដល់ថ្ងៃទី ៣០ ខែ ឧសភា ឆ្នាំ ២០១៨

ឈ្មោះស្ថាប័ន៖ **ក្រុមហ៊ុន អេ អេស អេ (ខេមបូឌា) ឡាយហ្វ័រ អ៊ិនស្ត្រូល ម.ក**

ស្រាវជ្រាវដោយ  
និស្សិតឈ្មោះ **ហួន គន្ធា**  
**ហ៊ាន តុន្ណា**

សាស្ត្រាចារ្យណែនាំ  
លោក **ឈាន ហ៊ុយ**

ថ្នាក់បរិញ្ញាបត្រធនាគារ និងហិរញ្ញវត្ថុ  
ជំនាន់ទី១១

ឆ្នាំចូលសិក្សា ២០១៤  
ឆ្នាំសរសេររបាយការណ៍ ២០១៨

### **សេចក្តីថ្លែងអំណរគុណ**

សេចក្តីថ្លែងអំណរគុណ យើងខ្ញុំ ហួន គន្ធា និង ហ៊ាន រុទ្ធា ជានិស្សិតសិក្សាថ្នាក់ បរិញ្ញាបត្រធនាគារ និងហិរញ្ញវត្ថុ ឆ្នាំទី៤ ជំនាន់ទី១១ ក្រុម B4C2 & B4C4 ឆ្នាំសិក្សា ២០១៧-២០១៨ នៃសាកលវិទ្យាល័យភូមិន្ទនីតិសាស្ត្រ និងវិទ្យាសាស្ត្រសេដ្ឋកិច្ច សូមគោរពដឹងគុណ និង ថ្លែងអំណរគុណយ៉ាងខ្ពង់ខ្ពស់បំផុតជូនចំពោះ៖

សូមថ្លែងអំណរគុណយ៉ាងជ្រាលជ្រៅជាទីបំផុត ជូនចំពោះ លោកឪពុក អ្នកម្តាយ របស់ យើងខ្ញុំទាំងពីរ ដែលលោកបានផ្តល់កំណើត ចិញ្ចឹមបីបាច់ ថែរក្សា យ៉ាងយកចិត្តទុកដាក់ ចាប់ តាំងពីកើតរហូតមកដល់វ័យបច្ចុប្បន្ននេះ និងជាពិសេសសូមថ្លែងអំណរគុណសម្រាប់ក្តី ស្រឡាញ់របស់លោកចំពោះកូនៗ ដែលបានជម្រុញលើកទឹកចិត្ត អប់រំ ទូន្មាន គំរែគំរងផ្លូវ និង បានផ្គត់ផ្គង់ទំនុកបម្រុងក្នុងការសិក្សារហូតបានបញ្ចប់ការសិក្សានេះ ។

ឯកឧត្តមសាកលវិទ្យាធិការ លោកសាកលវិទ្យាធិការរង និងលោកគ្រូ-អ្នកគ្រូដែលជា សាស្ត្រាចារ្យ បម្រើការងារនៅសាកលវិទ្យាល័យភូមិន្ទនីតិសាស្ត្រ និងវិទ្យាសាស្ត្រសេដ្ឋកិច្ច ទាំង អស់ ដែលបានប្រើកម្លាំងកាយ កម្លាំងចិត្ត ផ្តល់នូវចំណេះដឹងយ៉ាងច្រើនដល់យើងខ្ញុំ និង ទំពាំង ស្នងឬស្សីជំនាន់ក្រោយៗទៀតចាប់តាំងពីថ្នាក់សិក្សាឆ្នាំមូលដ្ឋាន រហូតបញ្ចប់ ។ និងជាពិសេស សូមថ្លែងអំណរគុណដល់លោកសាស្ត្រាចារ្យ **ឈាង ហ៊ុយ** ដែលបានខិតខំប្រឹងប្រែង និង ចំណាយពេលវេលាដ៏មានតម្លៃ ក្នុងការផ្តល់ជាអនុសាសន៍ល្អៗ និងកែសម្រួលបន្ថែមដល់ការ សរសេររបាយការណ៍កម្មសិក្សាបញ្ចប់ការសិក្សារបស់យើងខ្ញុំឱ្យកាន់ តែមានភាពល្អប្រសើរ និង ទទួលបានលទ្ធផលគួរជាទីមោទនៈ ។

លោកស្រីប្រធានផ្នែកធនធានមនុស្សនៃក្រុមហ៊ុន អេ អាយ អេ(ខេមបូឌា)ឡាយ័រអ៊ិនស្ត្រុមិន ម.ក ដែលបានផ្តល់អនុសាសន៍ និងពន្យល់ណែនាំ អំពីកិច្ចការនានាពាក់ព័ន្ធនឹងប្រធានបទ ព្រម ទាំងបានលះបង់នូវពេលវេលាសម្រាប់ក្រុមយើងខ្ញុំក្នុងការសរសេររបាយការណ៍កម្មសិក្សានេះ ។

ជាចុងក្រោយយើងខ្ញុំទាំងពីរនាក់សូមគោរពជូនពរចំពោះលោកឪពុក អ្នកម្តាយ ឯកឧត្តម សាកលវិទ្យាធិការ សាកលវិទ្យាធិការរង លោក-លោកស្រី សាស្ត្រាចារ្យ ព្រមទាំងបុគ្គលិកដែល កំពុងបំពេញការងារនៅក្នុងសាកលវិទ្យាល័យ និងសាច់ញាតិ មិត្តភក្តិ ទាំងអស់សូមឱ្យជួបប្រទះ តែសេចក្តីសុខ សុខភាពល្អ គ្រួសារមានសុភមង្គល រកទទួលទានមានបាន និងជោគជ័យ គ្រប់ ភារកិច្ចកុំបីអាក់ខានឡើយ ។

**អារម្ភកថា**

ក្រោយពីបានសិក្សាថ្នាក់បរិញ្ញាបត្រធនាគារ និងហិរញ្ញវត្ថុ នៅសាកលវិទ្យាល័យភូមិន្ទ នីតិសាស្ត្រ និងវិទ្យាសាស្ត្រសេដ្ឋកិច្ច អស់រយៈពេលជិត ៤ឆ្នាំកន្លងមក បានធ្វើឲ្យយើងខ្ញុំទទួលបាននូវចំណេះដឹង រួមទាំងទ្រឹស្តីជាច្រើន។ នៅក្នុងឆមាសទី២ នៃឆ្នាំទី៤ សាកលវិទ្យាល័យក៏បានផ្តល់ ឱកាសឲ្យក្រុមយើងខ្ញុំបានចុះកម្មសិក្សាស្រាវជ្រាវ ដើម្បីសេរីរបាយការណ៍សម្រាប់បញ្ចប់ថ្នាក់បរិញ្ញាបត្រ ។ ប្រធានបទនៅក្នុងរបាយការណ៍កម្មសិក្សានេះគឺបានផ្តើមចេញពីការចង់ស្វែងយល់បន្ថែមរបស់យើងខ្ញុំទៅលើវិស័យធានារ៉ាប់រងអាយុជីវិតនៅក្នុង ព្រះរាជាណាចក្រកម្ពុជា ។ វិស័យធានារ៉ាប់រងអាយុជីវិត បានចូលរួមអភិវឌ្ឍន៍សេដ្ឋកិច្ចជាតិមួយផ្នែកផងដែរ។ ក្នុងដំណាក់កាលជីវិតមានភាពរីករាយ ឬទុក្ខព្រួយមិនទៀងទាត់ ហានិភ័យអាចកើតមានឡើងចំពោះអ្នកដោយឥតបានព្រៀងទុក ដែលជាហេតុបង្កឲ្យអ្នកជួបការលំបាកផ្នែកហិរញ្ញវត្ថុ ដែលធ្វើឲ្យប៉ះពាល់ដល់ចំណូល និងការកើនឡើងនៃចំណាយនាពេលបច្ចុប្បន្ន និងអនាគត របស់អ្នក ឬគ្រួសាររបស់អ្នកក្នុងករណីដែលអ្នកបាត់បង់អាយុជីវិត ។ អាស្រ័យហេតុដូចនេះបានជា វិស័យធានារ៉ាប់រងអាយុជីវិត មានតួនាទីសំខាន់ និងបានធ្វើការវិវត្តន៍នូវផលិតផល និងសេវាកម្មធានារ៉ាប់រងជាច្រើនប្រភេទសម្រាប់ ផ្តល់ជាជម្រើសដល់អតិថិជន និងធ្វើឲ្យសាធារណៈជនកាន់តែមានជំនឿទុកចិត្តក្នុងការផ្ទេរនូវ ហានិភ័យរបស់គេ ទៅឲ្យក្រុមហ៊ុនជាអ្នកធានារ៉ាប់រងជំនួសវិញ។

យើងខ្ញុំក៏សង្ឃឹមថា សិស្ស និងស្រីសាធារណៈជន ដែលមានបំណងចង់ស្វែងយល់បន្ថែមពីសេវាធានារ៉ាប់រងអាយុជីវិត និងនីតិវិធីផ្សេងៗដែលពាក់ព័ន្ធនឹងសេវាកម្មរបស់ក្រុមហ៊ុនអេ អាយ អេ (ខេមបូឌា) ឡាយហ្វ អ៊ិនស្វ៊ុន ម.ក តាមរយៈរបាយការណ៍កម្មសិក្សានេះ។

ដោយសារតែរយៈពេលសិក្សាស្រាវជ្រាវមានកម្រិត ជាហេតុនាំឲ្យរបាយការណ៍កម្មសិក្សានេះនៅមិនទាន់មានលក្ខណៈលម្អិតនោះទេ ពោលគឺត្រូវបានលើកឡើងតែចំណុចសំខាន់ៗ ដែល ពាក់ព័ន្ធនឹងប្រធានបទតែប៉ុណ្ណោះ ។

ទោះបីយ៉ាងណាក៏ដោយ របាយការណ៍កម្មសិក្សានេះ មិនអាចជៀសផុតពីការកើតមានកំហុសឆ្គងបានឡើយ។ អាស្រ័យហេតុនេះ យើងខ្ញុំសូមអភ័យទោសទុកជាមុននូវកំហុសដែលកើតមានឡើង ហើយយើងខ្ញុំរងចាំទទួលនូវកមតិវិចារន៍ និងកែលម្អ ក្នុងន័យស្ថាបនាដើម្បីធ្វើឲ្យរបាយការណ៍កម្មសិក្សាស្រាវជ្រាវនេះកាន់តែមានភាពល្អប្រសើរឡើងថែមទៀត ។

**មាតិកា**

ទំព័រ

បញ្ជីឧបសម្ព័ន្ធ ..... iv

**សេចក្តីផ្តើម**

១. លំនាំបញ្ហានៃការស្រាវជ្រាវ..... ០១

២. ចំណោទបញ្ហានៃការស្រាវជ្រាវ..... ០២

៣. គោលបំណងនៃការស្រាវជ្រាវ..... ០២

៤. ទំហំ និងដែនកំណត់នៃការស្រាវជ្រាវ ..... ០៣

៥. វិធីសាស្ត្រស្រាវជ្រាវ..... ០៣

    ក. ប្រភពទិន្នន័យ ..... ០៣

    ខ. ការវិភាគទិន្នន័យ ..... ០៣

៦. សារៈសំខាន់នៃការសិក្សាស្រាវជ្រាវ ..... ០៣

៧. រចនាសម្ព័ន្ធនៃការស្រាវជ្រាវ..... ០៤

**ជំពូកទី ១**

**រំលឹកទ្រឹស្តីនៃធានារ៉ាប់រងអាយុជីវិត**

១.១ លក្ខណៈទូទៅនៃធានារ៉ាប់រងអាយុជីវិត ..... ០៥

    ១.១.១. និយមន័យ ..... ០៥

១.២ សារៈប្រយោជន៍នៃធានារ៉ាប់រងអាយុជីវិត..... ០៨

    ១.២.១. លំនឹងក្នុងចិត្ត..... ០៨

    ១.២.២. អត្ថប្រយោជន៍សង្គម ..... ០៩

    ១.២.៣. ប្រាក់សម្រាប់វិនិយោគ ..... ០៩

**ជំពូកទី ២**

**ស្ថានភាពទូទៅនៃ ក្រុមហ៊ុន អេ អាយ អេ (ខេមបូឌា) ឡាយហ្វ អ៊ិនស្ត្រុន ម.ក**

២.១. ប្រវត្តិរបស់ក្រុមហ៊ុន អេ អាយ អេ (ខេមបូឌា) ឡាយហ្វ អ៊ិនស្ត្រុន ម.ក ..... ១០

២.២. អត្តសញ្ញាណ (និមិត្តសញ្ញា)..... ១២

២.៣. ទស្សនៈវិស័យរបស់ក្រុមហ៊ុន ..... ១២

២.៤. ដៃគូពាណិជ្ជកម្ម.....	១៣
២.៥. លក្ខណពិសេសរបស់ក្រុមហ៊ុន .....	១៣
២.៦. រចនាសម្ព័ន្ធរបស់ក្រុមហ៊ុន អេ អាយ អេ ខេមបូឌា.....	១៤
២.៧. ផលិតផលរបស់ក្រុមហ៊ុន អេ អាយ អេ ខេមបូឌា .....	១៥
២.៧.១. AIA សម្រាប់ជីវិត (Adult).....	១៥
២.៧.២. ការការពារសុទ្ធ(Protection Planning) .....	១៥
២.៧.៣. ការសិក្សារបស់បុត្រជីតា(Kid) .....	១៦

**ជំពូកទី ៣**

**ដំណើរការនៃការផ្តល់សេវាកម្មធានារ៉ាប់រងអាយុជីវិត**

៣.១. គោលបំណងនៃការផ្តល់សេវាកម្មធានារ៉ាប់រងអាយុជីវិត.....	១៧
៣.២. ប្រភេទនៃធានារ៉ាប់រងអាយុជីវិតរបស់ក្រុមហ៊ុន អេ អាយ អេ ខេមបូឌា.....	១៧
៣.២.១. AIA សម្រាប់ជីវិត (Adult).....	១៧
៣.២.១.១. ការបង់ប្រាក់បុព្វលាភ.....	១៩
៣.២.១.១.១. ការបង់ប្រាក់ .....	១៩
៣.២.១.១.២. ការផ្លាស់ប្តូរបង់ប្រាក់បុព្វលាភ.....	១៩
៣.២.១.១.៣. ការបំពាន .....	១៩
៣.២.១.១.៤. រយៈពេលពន្យាបន្ថែម.....	១៩
៣.២.២. ការការពារសុទ្ធ ( Protection Planning) .....	២០
៣.២.២.១. ការបង់ប្រាក់បុព្វលាភ .....	២០
៣.២.២.១.១. ការបង់ប្រាក់ .....	២០
៣.២.២.១.២. ការផ្លាស់ប្តូរបង់ប្រាក់បុព្វលាភ .....	២០
៣.២.២.១.៣. ការបំពាន .....	២១
៣.២.២.១.៤. រយៈពេលពន្យាបន្ថែម .....	២១
៣.២.២.៣. អតិថិជនគោលដៅ.....	២១
៣.៣. នីតិវិធីក្នុងការផ្តល់សេវាធានារ៉ាប់រងអាយុជីវិត .....	២២
៣.៤. នីតិវិធីនៃការទាមទារសំណង.....	២៥
៣.៤.១. សេចក្តីជូនដំណឹងអំពីការទាមទារសំណង .....	២៥
៣.៤.២. ភស្តុតាងនៃមរណៈភាព .....	២៥

៣.៤.៣. ការត្រួតពិនិត្យលើការទាមទារសំណង ..... ២៦

៣.៤.៤. ការឆ្លើយតបនឹងសំណើរទាមទារសំណង ..... ២៦

៣.៤.៥. ការស្នើបង្គោលលើសំណើរទាមទារសំណង ..... ២៦

៣.៤.៦. សេចក្តីសម្រេចនៃការទាមទារសំណង ..... ២៦

៣.៥. នីតិវិធីនៃការសងសំណង ..... ២៧

៣.៦. ដំណើរការនៃការសងសំណង ..... ២៧

៣.៧. ការលើកលែងការធានារ៉ាប់រងអាយុជីវិត ..... ២៧

៣.៨. ការបញ្ចប់បណ្តុសន្យារ៉ាប់រង ..... ២៨

៣.៩. អត្ថប្រយោជន៍នៃការទិញសេវាកម្មធានារ៉ាប់រងអាយុជីវិត..... ២៨

    ៣.៩.១. អត្ថប្រយោជន៍សម្រាប់ការការពារគ្រួសារ ..... ២៨

    ៣.៩.២. អត្ថប្រយោជន៍ព្យាបាលជំងឺធ្ងន់ធ្ងរ..... ២៩

    ៣.៩.៣. អត្ថប្រយោជន៍ស្តារនីតិសម្បទា ..... ២៩

    ៣.៩.៤. អត្ថប្រយោជន៍ករណីមិនមានការទាមទារសំណង ..... ៣០

៣.១០. ការពិភាក្សាអំពីចំណុចខ្លាំង និងចំណុចខ្សោយ..... ៣០

    ៣.១០.១. ចំណុចខ្លាំង ..... ៣០

    ៣.១០.២. ចំណុចខ្សោយ ..... ៣១

**សេចក្តីសន្និដ្ឋាន និងអនុសាសន៍**

១.សេចក្តីសន្និដ្ឋាន..... ៣៣

២. អនុសាសន៍ ..... ៣៤

**ឯកសារយោង**

**ឧបសម្ព័ន្ធ**

## **បញ្ជីឧបសម្ព័ន្ធ**

- ឧបសម្ព័ន្ធទី ១        ៖ ច្បាប់ស្តីពីការធានារ៉ាប់រង ឆ្នាំ២០១៤
- ឧបសម្ព័ន្ធទី ២        ៖ ទម្រង់សម្រង់តម្លៃ (Quotation)
- ឧបសម្ព័ន្ធទី ៣        ៖ បណ្ណផ្សព្វផ្សាយផលិតផល អេអាយអេ ដើម្បីជីវិត
- ឧបសម្ព័ន្ធទី ៤        ៖ ស្ថិតិអាជីវកម្មធានារ៉ាប់រងអាយុជីវិត សម្រាប់ឆ្នាំ២០១៧



ಸೇವಾ ಸಂಸ್ಥೆ

### សេចក្តីផ្តើម

#### ១. លំនាំបញ្ជាក់

ព្រះរាជាណាចក្រកម្ពុជា ធ្លាប់បានឆ្លងកាត់របបដឹកនាំជាច្រើនដំណាក់កាល និងធ្លាប់ឆ្លងកាត់នូវរបបកម្ពុជាប្រជាធិបតេយ្យ (ប៉ុល ពត) ដែលបានធ្វើឲ្យកម្ពុជាធ្លាក់ក្នុងសេចក្តីអន្តរាយគ្រប់វិស័យទាំងអស់។ ក្រោយពីរបបនេះបានដួលរលំទៅ ព្រះរាជាណាចក្រកម្ពុជា បានខិតខំស្តារប្រទេសពីចំណុចគ្មានអ្វីសោះរហូតមកទល់បច្ចុប្បន្ន បានធ្វើឲ្យប្រទេសកម្ពុជាបានប្រែមុខមាត់ថ្មី ប្រទេសមានសន្តិភាព មានសេរីភាព មានការអភិវឌ្ឍន៍គ្រប់វិស័យ ហើយរាជរដ្ឋាភិបាលបាននឹងបន្តធ្វើការកែទម្រង់ដឹកនាំប្រទេសរហូតធ្វើឲ្យប្រទេសកម្ពុជាចាកផុតពី ប្រទេសមានចំណូលទាប ក្លាយមកជាប្រទេសមានចំណូលមធ្យមកម្រិតទាបនាពេលកន្លងមកថ្មីៗនេះ។ នៅក្នុងព្រះរាជាណាចក្រកម្ពុជា មានលក្ខណៈអំណោយផលទៅលើវិស័យកសិកម្ម ដែលជាហេតុនាំឲ្យរដ្ឋាភិបាលខិតខំលើកស្ទួយវិស័យមួយនេះរួមទាំងវិស័យសំខាន់ៗមួយចំនួនទៀត។ សេដ្ឋកិច្ចកម្ពុជាបន្តរីកចម្រើនយ៉ាងល្អ ស្របតាមគោលដៅនៃយុទ្ធសាស្ត្រចតុកោណដំណាក់កាលទី៣ ឆ្នាំ ២០១៤-២០១៨ ។ ក្នុងនោះផងដែរវិស័យធនាគារ និងហិរញ្ញវត្ថុក៏មានតួនាទីយ៉ាងសំខាន់ក្នុងការធ្វើចរន្តសាច់ប្រាក់យ៉ាងសកម្មនៅលើទីផ្សារ។ ម៉្យាងវិញទៀតវិស័យធនាគាររងអាយុជីវិត ក៏ជាផ្នែកមួយក្នុងប្រមូលកៀងគម្របលទ្ធផល សម្រាប់យកទៅវិនិយោគបន្ត នៅក្នុងប្រទេសកម្ពុជាមានកំណើនគួរកត់សម្គាល់ និងមានតួនាទីសំខាន់ផងដែរក្នុងការអភិវឌ្ឍសេដ្ឋកិច្ច ទើបរដ្ឋាភិបាលបានអនុម័តច្បាប់ស្តីពីការធានារ៉ាប់រង កាលពីថ្ងៃទី ២៧ ខែមិថុនា ឆ្នាំ២០១៤ នាសម័យប្រជុំរដ្ឋសភាលើកទី២ នីតិកាលទី៤។

វិស័យធនាគាររងអាយុជីវិត <sup>1</sup> ជាវិស័យមួយដែលទើបមានវត្តមានក្នុងប្រទេសកម្ពុជានាឆ្នាំ២០១២ តែវិស័យមួយនេះកំពុងទទួលបានការគាំទ្រពីសំណាក់ប្រជាពលរដ្ឋកម្ពុជា និងទទួលបានកំណើនគួរឲ្យកត់សម្គាល់។ ជាក់ស្តែងវិស័យធនាគាររងអាយុជីវិត បានរួមចំណែកយ៉ាងខ្លាំងក្នុងការរីកចម្រើននៃវិស័យធនាគាររងទូទៅជារួម ដោយទទួលបានបុព្វលាភរ៉ាប់រងដុលសរុបចំនួនប្រមាណ ៦៧,៥ លានដុល្លារអាមេរិក ក្នុងឆ្នាំ២០១៧ ដែលមានការកើតឡើង ៥៦ (ហាសិបប្រាំមួយ) ភាគរយ ធៀបនឹងបុព្វលាភរ៉ាប់រងដុលក្នុងរយៈពេលដូចគ្នាក្នុងឆ្នាំ២០១៦។

<sup>1</sup>សមាគមន៍ធានារ៉ាប់រងកម្ពុជា, របាយការណ៍ស្ថិតិធានារ៉ាប់រងអាយុជីវិត (ភ្នំពេញ ២០១៧), អាចរកបាននៅ <http://www.iac.org.kh/images/Media%20Release/Statistics/Life/2017/4Q/Statistic%20for%20Life%20Industry%204Q17.docx%20Press.pdf> (ថតចម្លងថ្ងៃទី១១ ខែមិថុនា ២០១៧)

បច្ចុប្បន្ននៅប្រទេសកម្ពុជា មានក្រុមហ៊ុនធានារ៉ាប់រងអាយុជីវិតជាច្រើនបានចូលមកប្រកបអាជីវកម្មដែលមានទាំងក្រុមហ៊ុនធានារ៉ាប់រងទូទៅ និងក្រុមហ៊ុនធានារ៉ាប់រងអាយុជីវិត។ នៅក្នុងចំណោមក្រុមហ៊ុនទាំងនោះ ក្រុមហ៊ុនអេ អាយ អេ (ខេមបូឌា) ឡាយហ្វ អ៊ិនសូរិន ម.ក ជាក្រុមហ៊ុនមួយដែលទទួលបានកេរ្តិ៍ឈ្មោះ និងទទួលស្គាល់ពីសំណាក់អតិថិជនក្នុង និងក្រៅស្រុក ដែលពោរពេញដោយទំនុកចិត្ត និងភាពរីកចម្រើន។ ការយល់ដឹងអំពីវិស័យធានារ៉ាប់រងអាយុជីវិតច្រើនពីសាធារណជនដែលអាចជួយការពារ ក្រុមគ្រួសាររបស់ពួកគេពីហានិភ័យផ្នែកហិរញ្ញវត្ថុដែលកើតមានឡើងដោយចៃដន្យជាមួយនឹងគ្រោះថ្នាក់ ជំងឺធ្ងន់ធ្ងរ ហើយក៏ផ្ទេរហានិភ័យទាំងនោះទៅឲ្យក្រុមហ៊ុនជាអ្នករ៉ាប់រងជំនួស។ ករណីនេះក្រុមគ្រួសារដែលត្រូវបានធានាមិនមានការព្រួយបារម្ភពីការលក់ទ្រព្យសម្បត្តិផ្សេងៗ ដើម្បីយកថវិកាមកទ្រទ្រង់ជីវភាពប្រចាំថ្ងៃនោះទេប្រសិនបើគ្មានវត្តមានមេគ្រួសារ តែក្រុមគ្រួសារនោះនឹងទទួលបាននូវសំណងដែលត្រូវបានធានាប្រគល់ឲ្យក្រុមគ្រួសារ ឬអ្នកទទួលផល ដើម្បីអាចឲ្យពួកគេបន្តជីវភាពធម្មតា និងមានថវិកាដើម្បីបង្កើតមុខរបរផ្សេងបាន។ ដូច្នេះហើយក្រុមយើងខ្ញុំបានលើកយកការផ្តល់ជូននូវសេវាធានារ៉ាប់រងអាយុជីវិតកញ្ចប់សេវាធានារ៉ាប់រងអាយុជីវិត AIA សម្រាប់ជីវិត និង កញ្ចប់សេវាធានារ៉ាប់រង ការការពារសុទ្ធ មកធ្វើការសិក្សាស្រាវជ្រាវ។

**២. បំណោងបញ្ហា**

តើដំណើរការនៃការផ្តល់សេវាធានារ៉ាប់រងអាយុជីវិតរបស់ ក្រុមហ៊ុន អេ អាយ អេ (ខេមបូឌា) ឡាយហ្វ អ៊ិនសូរិន ម.ក មានលក្ខណៈយ៉ាងណាខ្លះ? តើក្រុមហ៊ុន អេ អាយ អេ (ខេមបូឌា) ឡាយហ្វ អ៊ិនសូរិន ម.ក នឹងធ្វើការផ្តល់សំណងទៅដល់ អ្នកត្រូវបានធានារ៉ាប់រងអាយុជីវិត យ៉ាងណាខ្លះ?

**៣. គោលបំណងនៃការសិក្សាស្រាវជ្រាវ**

- នៅក្នុងរបាយការណ៍ការសិក្សាស្រាវជ្រាវនេះ មានគោលបំណងរួម គឺបង្ហាញពីដំណើរការនៃការផ្តល់សេវាធានារ៉ាប់រងអាយុជីវិត ក្នុងនោះមានគោលបំណងជាក់លាក់ដូចខាងក្រោម៖
- បង្ហាញពីស្ថានភាពទូទៅនៃក្រុមហ៊ុន អេ អាយ អេ (ខេមបូឌា) ឡាយហ្វ អ៊ិនសូរិន ម.ក
  - ដំណើរការផ្តល់សេវាធានារ៉ាប់រងអាយុជីវិត របស់ក្រុមហ៊ុន អេ អាយ អេ (ខេមបូឌា) ឡាយហ្វ អ៊ិនសូរិន ម.ក
  - ផលិតផលធានារ៉ាប់រងអាយុជីវិត AIA សម្រាប់ជីវិត និងការការពារសុទ្ធ របស់ក្រុមហ៊ុន អេ អាយ អេ (ខេមបូឌា) ឡាយហ្វ អ៊ិនសូរិន ម.ក

- ការដោះស្រាយ និងទូទាត់សំណងជូនដល់អតិថិជន
- សន្តិដ្ឋាន និងអនុសាសន៍

**៤. ទំហំ និងជនកំណត់នៃការស្រាវជ្រាវ**

ដោយសារតែ ក្រុមហ៊ុន អេ អាយ អេ (ខេមបូឌា) ឡាយហ្វ អ៊ិនស៊ុរិន ម.ក មានសេវាធានារ៉ាប់រងច្រើនប្រភេទ ក៏ប៉ុន្តែនៅក្នុងរបាយការណ៍ការសិក្សាស្រាវជ្រាវនេះ គឺសូមផ្តោតសំខាន់តែទៅលើសេវាធានារ៉ាប់រងអាយុជីវិត AIA សម្រាប់ជីវិត និងសេវាធានារ៉ាប់រងការការពារសុទ្ធ រួមជាមួយទិន្នន័យឆ្នាំ ២០១៧ តែប៉ុណ្ណោះ ។

**៥. វិធីសាស្ត្រនៃការស្រាវជ្រាវ**

**ក. វិធីសាស្ត្រប្រមូលទិន្នន័យ៖** ការប្រមូលទិន្នន័យ យើងបានបែកចែកប្រភេទទិន្នន័យជាពីរ ប្រភេទគឺ៖

- ទិន្នន័យចម្បង៖ គឺជាទិន្នន័យជាក់លាក់មួយដែលបាន តាមរយៈការសាកសួរសម្ភាសន៍ផ្ទាល់ជាមួយបុគ្គលិកជាន់ខ្ពស់ និងបុគ្គលិកជំនាញ ដោយធ្វើការចុះទៅយកព័ត៌មានផ្ទាល់នៅ ក្រុមហ៊ុន អេ អាយ អេ (ខេមបូឌា) ឡាយហ្វ អ៊ិនស៊ុរិន ម.ក ដើម្បីទទួលបាននូវព័ត៌មានពិតនិងទទួលបានទិន្នន័យផ្សេងៗសម្រាប់យកមកធ្វើការសិក្សា ។
- ទិន្នន័យបន្ទាប់បន្សំ៖ គឺជាទិន្នន័យមួយផ្សេងទៀត ដែលបានមកពីការប្រមូលនូវឯកសារនានា ដែលផ្សារភ្ជាប់ជាមួយទ្រឹស្តី សម្រាប់សិក្សាស្រាវជ្រាវអំពីប្រធានបទ ។ ឯកសារទាំងនោះរួមមាន ឯកសារដែលបានសិក្សា និងទទួលបានពីសាស្ត្រាចារ្យនៃសាកលវិទ្យាល័យ ឯកសារដែលបានផ្តល់ដោយក្រុមហ៊ុន រួមទាំងឯកសារមួយចំនួនទៀតបានមកពីអ៊ិនធើណែត។

**ខ. វិធីសាស្ត្រវិភាគទិន្នន័យ៖**

ការសិក្សាស្រាវជ្រាវនេះធ្វើការវិភាគទិន្នន័យតាមបែបពិពណ៌នា ។

**៦. សារៈសំខាន់នៃការស្រាវជ្រាវ**

បន្ទាប់ពីធ្វើការស្រាវជ្រាវនេះរួច យើងខ្ញុំសង្ឃឹមថានឹងអាច៖

- **ចំពោះខ្លួនឯងផ្ទាល់៖** ទទួលបានចំណេះដឹងទាក់ទងនឹងការអនុវត្តការងារជាក់ស្តែងបន្ថែមលើការសិក្សាផ្នែកទ្រឹស្តីនាពេលកន្លងមក ។ ជាងនេះទៀតយើងខ្ញុំនឹងទទួលបាននូវបទពិសោធន៍ទាក់ទងនឹងការស្រាវជ្រាវ រួមទាំងធ្វើឲ្យយើងខ្ញុំមានទំនាក់ទំនង

ប្រកបដោយភាពជិតស្និទ្ធ។ ម៉្យាងទៀតអាចឲ្យយើងខ្ញុំអាច ប្រមូលទិន្នន័យ រៀបរៀង ចងក្រង វិភាគទិន្នន័យ បកស្រាយ និងផ្តល់សេចក្តីសន្និដ្ឋាន រួមជាមួយអនុសាសន៍ ទៅលើការអនុវត្តការងារជាក់ស្តែងបានល្អប្រសើរផងដែរ។

- **ចំពោះអង្គភាពក្រុមហ៊ុន:** សិក្សាពីចំណុចរឹងមាំ និងអន់ថយ នៃការផ្តល់សេវា អនុសាសន៍កែលម្អ រួមទាំងផ្សព្វផ្សាយពីផលិតផលរបស់ក្រុមហ៊ុន។
- **ចំពោះអង្គភាពពាក់ព័ន្ធ:** ជាឯកសារសម្រាប់ជំនួយ ជាព័ត៌មាន ដល់បណ្តាស្ថាប័ន អ្នកផ្គត់ផ្គង់ អ្នកវិនិយោគ បុគ្គលអ្នកស្រាវជ្រាវបន្ថែម និងអ្នកអានទូទៅ ដែលមានបំណងប្រើប្រាស់សេវាកម្ម និងធ្វើការសម្រេចចិត្តត្រឹមត្រូវគ្រប់ជ្រុងជ្រោយ ។
- **ចំពោះនិស្សិតជំនាន់ក្រោយ:** ទុកជាឯកសារពិគ្រោះសម្រាប់និស្សិតជំនាន់ក្រោយៗ អាចធ្វើការស្វែងយល់បន្ថែមទៅលើវិស័យធានារ៉ាប់រងនៅក្នុងព្រះរាជាណាចក្រកម្ពុជា។

**៧. របាយការណ៍នៃការស្រាវជ្រាវ**

ការស្រាវជ្រាវនេះត្រូវបានរៀបចំឡើងដោយមានការបែកចែកចេញជា បី ជំពូកគឺ៖

- សេចក្តីផ្តើម
- ជំពូកទី១: រំលឹកទ្រឹស្តី
- ជំពូកទី២: ស្ថានភាពទូទៅនៃក្រុមហ៊ុនអេអាយអេ(ខេមបូឌា)ឡាយហ្វីអិនស្វរិន ម.ក
- ជំពូកទី៣: ដំណើរការនៃការផ្តល់សេវាធានារ៉ាប់រងអាយុជីវិត
- សេចក្តីសន្និដ្ឋាន និងអនុសាសន៍
- ឯកសារយោង ឬក៏ឯកសារពិគ្រោះ
- ឧបសម្ព័ន្ធ

**ជំពូកទី១**

**រំលឹកប្រវត្តិសាស្ត្រ**

## ជំពូកទី១

### រំលឹកទ្រឹស្តីនៃធានារ៉ាប់រងអាយុជីវិត

#### ១.១. លក្ខណៈទូទៅនៃធានារ៉ាប់រងអាយុជីវិត

##### ១.១.១. និយមន័យ

និយមន័យនៃធានារ៉ាប់រងជីវិត <sup>2</sup> គឺមានលក្ខណៈផ្សេងៗគ្នាជាច្រើនទៅតាមទស្សនៈនៃមេរៀនរួមបញ្ចូល ច្បាប់ សេដ្ឋកិច្ច ប្រវត្តិសាស្ត្រ ឯកទេសនៃធានារ៉ាប់រង ទ្រឹស្តីហានិភ័យ និងសង្គម ជាការពិតនិយមន័យនៃធានារ៉ាប់រងអាយុជីវិត យើងមិនអាចកំណត់បាននូវអត្ថន័យជាក់លាក់ណាមួយឡើយ ក៏ប៉ុន្តែយើងអាចដឹងពីលក្ខខណ្ឌរបស់វាពាក់ព័ន្ធនៃធានារ៉ាប់រងជីវិត។ ទោះបីជាយ៉ាងណាក៏ដោយមុននឹងបកស្រាយលើនិយមន័យធានារ៉ាប់រងអាយុជីវិត ដំបូងត្រូវបង្ហាញពីចរិតលក្ខណៈ និងចំណុចសំខាន់ៗនៃគម្រោងពិតរបស់ធានារ៉ាប់រងអាយុជីវិតត្រូវបានបង្កើតឡើង។

បន្ទាប់ពីការសិក្សាយ៉ាងយកចិត្តទុកដាក់ភារកិច្ចនៃធានារ៉ាប់រងអាយុជីវិតនិងពាក្យបច្ចេកទេសអំពីធានារ៉ាប់រងអាយុជីវិត ក្រុមហ៊ុន អេ អាយ អេ (ខេមបូឌា) ឡាយហ្វ អ៊ិនសូរ៉េន ម .ក បានកំណត់ដូចខាងក្រោម៖

**ការធានារ៉ាប់រង** <sup>3</sup> គឺបង្កើតឡើងដើម្បីការពារប្រឆាំងហានិភ័យ ពីព្រោះបុគ្គលម្នាក់ៗដែលទិញធានារ៉ាប់រងត្រូវបានផ្តល់សំណងហិរញ្ញវត្ថុក្នុងករណីគ្រោះថ្នាក់។ បុគ្គលដែលមានការព្រួយបារម្ភអំពីហានិភ័យ ហើយផ្ទេរហានិភ័យនោះទៅឲ្យក្រុមហ៊ុនធានារ៉ាប់រងជាមួយនឹងតម្លៃបុព្វលាភ សម្រាប់ធានា ប្រឆាំងហានិភ័យដូចជា គ្រោះទឹកជំនន់ ថ្លៃព្យាបាលជម្ងឺ គ្រោះថ្នាក់ចរាចរណ៍ និងកត្តាផ្សេងៗទៀត។ ការទិញធានារ៉ាប់រងមិនអាចឲ្យអ្នកគេចផុតពីហានិភ័យនោះទេ ប៉ុន្តែយើងគ្រាន់តែទទួលបានមកវិញនូវកញ្ចប់ប្រាក់សំណងសម្រាប់ករណីបាត់បង់ ឬគ្រោះថ្នាក់

**តម្លៃបុព្វលាភ** <sup>4</sup> ជាថ្លៃសេវាក្នុងការផ្ទេរហានិភ័យទៅឲ្យក្រុមហ៊ុនធានារ៉ាប់រង និងអាចទទួលបានសំណងនៅពេលមានគ្រោះថ្នាក់ ឬបញ្ហាផ្សេងៗដែលមិនបានរំពឹងទុក។ ហើយការបង់បុព្វលាភគេអាចបង់ជាប្រចាំខែ ប្រចាំឆមាស និងប្រចាំឆ្នាំ តាមជម្រើសរបស់អ្នកទិញធានារ៉ាប់រង ជាទូទៅ Underwriter គឺជាអ្នកវាយតម្លៃចំពោះបុគ្គលណាមានលក្ខខណ្ឌគ្រប់គ្រាន់ ដើម្បីទទួល

<sup>2</sup> George E. Rejda, (2008), Principle of Risk Management and Insurance, p20.  
<sup>3</sup> Tena B. Crews, (2010), Fundamentals of Insurance, p4.  
<sup>4</sup> Tena B. Crews, (2010), Fundamentals of Insurance, p6.

បានការធានារ៉ាប់រង និងធ្វើជាអ្នកកំណត់ថ្លៃបុព្វលាភ ហើយការគណនាត្រូវផ្អែកតាមច្បាប់នៃ ប្រូបាប៊ីលីតេ ។

**ការធានារ៉ាប់រងអាយុជីវិត**<sup>5</sup> ជាកិច្ចសន្យាធានារ៉ាប់រងដែលធ្វើឡើងរវាងអ្នកត្រូវបាន ធានារ៉ាប់រង និងក្រុមហ៊ុនធានារ៉ាប់រង ដែលក្នុងនោះការបង់បុព្វលាភធានារ៉ាប់រងត្រូវធ្វើឡើង ដើម្បីធានាទៅលើការស្លាប់ ឬការរស់រានមានជីវិតដោយអាចរួមបញ្ចូលការធានារ៉ាប់រងលើគ្រោះ ថ្នាក់បុគ្គល ជំងឺធ្ងន់ធ្ងរ ឬជំងឺទូទៅ ។ ប្រភេទផលិតផលធានារ៉ាប់រងអាយុជីវិតមានការធានា រ៉ាប់រងអាយុជីវិតមានកាលកំណត់ ការធានារ៉ាប់រងមួយជីវិតកាល ការធានារ៉ាប់រងទាយជួរទាន ការធានារ៉ាប់រងធនលាភ។

**ការធានារ៉ាប់រងមានកាលកំណត់** ជាការធានារ៉ាប់រងអាយុជីវិតនៅពេលដែលអ្នកត្រូវ បានធានារ៉ាប់រង បានស្លាប់នៅក្នុងរយៈពេលដែលបានកំណត់ជាក់លាក់ណាមួយ ដូចជា ៥(ប្រាំ) ឆ្នាំ ឬ១០(ដប់)ឆ្នាំ ឬស្លាប់នៅមុនអាយុដែលបានកំណត់ទុកដោយផ្តល់ផលប្រយោជន៍ទៅឲ្យអ្នក ទទួលផលដូចបានកំណត់ក្នុងកិច្ចសន្យានេះ ។ ប្រសិនបើអ្នកត្រូវបានធានារ៉ាប់រងនៅមានជីវិត បន្ទាប់ពី រយៈពេលដែលបានកំណត់ទុកក្នុងកិច្ចសន្យានេះអ្នកទទួលផលពុំអាចទទួលផល ប្រយោជន៍ពីការធានារ៉ាប់រងនេះឡើយ។

**ការធានារ៉ាប់រងមួយជីវិតកាល** ជាកិច្ចសន្យាធានារ៉ាប់រងដែលបានធានាលើការ ស្លាប់របស់អ្នកត្រូវបានធានារ៉ាប់រង ហើយបុព្វលាភធានារ៉ាប់រងអាចត្រូវបានបង់សម្រាប់រយៈ ពេលច្បាស់លាស់ ឬមួយជីវិត។ ការធានារ៉ាប់រងមួយជីវិតកាល គេអាចកំណត់ចំនួនបុព្វលាភ ធានារ៉ាប់រងដែលត្រូវបង់ក្នុងចំនួនស្មើគ្នាជារៀងរាល់ឆ្នាំ ក្នុងអំឡុងពេលដែលអ្នកត្រូវបានធានា រ៉ាប់រងនៅមានជីវិត។ ក្រុមហ៊ុនធានារ៉ាប់រងត្រូវផ្តល់ ផលប្រយោជន៍ទៅឲ្យក្រុមគ្រួសាររបស់អ្នក ស្លាប់ ឬទៅឲ្យអ្នកទទួលផលណាម្នាក់ដែលមានសិទ្ធិទទួល នៅពេលដែលអ្នកត្រូវបានធានា រ៉ាប់រងបានទទួលមរណភាព ។

**ការធានារ៉ាប់រងទាយជួរទាន** ជាការធានារ៉ាប់រងអាយុជីវិតដែលផលប្រយោជន៍បាន មកពីការធានារ៉ាប់រងអាចត្រូវផ្តល់ទៅឲ្យអ្នកត្រូវបានធានារ៉ាប់រង ប្រសិនបើអ្នកត្រូវបានធានា រ៉ាប់រងនោះនៅរស់រានមានជីវិតក្នុងអំឡុងពេលដែលត្រូវបានធានា កំណត់ក្នុងកិច្ច សន្យា ។ ប្រសិនបើអ្នកត្រូវបានធានារ៉ាប់រងបានស្លាប់ មុនកាលបរិច្ឆេទដែលបានកំណត់ក្នុងកិច្ចសន្យា នោះផលប្រយោជន៍ត្រូវផ្តល់ទៅឲ្យអ្នកទទួលផលវិញ។

<sup>5</sup> ច្បាប់ស្តីពីការធានារ៉ាប់រង, លេខ នស/រកម/០៨១៤/០២១, ២៧ មិថុនា ២០១៤, មាត្រា២៦



**ការធានារ៉ាប់រងមេធាវី** ជាកិច្ចសន្យាធានារ៉ាប់រងដែលផ្តល់ប្រាក់ចំណូលដល់អ្នកត្រូវបានធានារ៉ាប់រងសម្រាប់អាយុកាលចូលនិវត្តន៍ ។

**បណ្ណសន្យារ៉ាប់រងគោល (Basic Policy)**

បណ្ណសន្យារ៉ាប់រងគោល សំដៅដល់លើ ខសន្យា និងលក្ខខណ្ឌដែលពាក់ព័ន្ធនឹងអត្ថប្រយោជន៍គោល ហើយត្រូវរាប់បញ្ចូលកិច្ចព្រមព្រៀងទាំងអស់ លើកលែងតែមានការកំណត់ជាក់លាក់ថាកិច្ចព្រមព្រៀង នោះមិនត្រូវបានចាត់បញ្ចូលជាផ្នែកនៃបណ្ណសន្យារ៉ាប់រងគោល ។

**អ្នកទទួលផល (Beneficiary)**

អ្នកទទួលផល សំដៅដល់លើភាគីទីបីនៅក្នុងកិច្ចសន្យាដែលនឹងទទួលបានអត្ថប្រយោជន៍ស្របច្បាប់ ពីបណ្ណសន្យារ៉ាប់រង ។

**របួសរាងកាយ (Bodily Injury)**

របួសរាងកាយ មានន័យថាលក្ខណៈមិនប្រក្រតីនៃរាងកាយដែលកើតមានឡើងក្នុងអំឡុងពេលដែល បណ្ណសន្យារ៉ាប់រងនេះមានសុពលភាពនិងបានកើតឡើងដោយផ្ទាល់ និងឯករាជ្យពីមូលហេតុទាំងឡាយ ដូចជាដោយអំពើហិង្សា ពីខាងក្រៅ អាចមើលឃើញ និងដោយចៃដន្យតែប៉ុណ្ណោះ ហើយមិនមែន បណ្តាលមកពីជំងឺ ឬមេរោគណាមួយឡើយ ។

**ម្ចាស់បណ្ណសន្យារ៉ាប់រងបម្រុង (Contingent Owner)**

ម្ចាស់បណ្ណសន្យារ៉ាប់រងបម្រុង មានន័យថាបុគ្គលដែលត្រូវបានកំណត់ឈ្មោះក្នុងពាក្យស្នើសុំ ឬ តែងតាំងដោយម្ចាស់ បណ្ណសន្យារ៉ាប់រង ។

**ច្បាប់នៅប្រទេសកម្ពុជា (Cambodia Law)**

ច្បាប់នៅប្រទេសកម្ពុជា សំដៅដល់ច្បាប់ដែលមាន និងត្រូវបានអនុវត្តនៅប្រទេសកម្ពុជា និង/ឬ រាល់វិសោធនកម្មដែលពាក់ព័ន្ធ។

**កិច្ចសន្យា (Contract)**

កិច្ចសន្យា សំដៅដល់កិច្ចសន្យារបស់បណ្ណសន្យារ៉ាប់រង ដែលកើតចេញពីការព្រមព្រៀងគ្នា រវាងក្រុមហ៊ុន និងម្ចាស់បណ្ណរ៉ាប់រង ។

**កាលបរិច្ឆេទផុតកំណត់ (Expiry Date)**

កាលបរិច្ឆេទផុតកំណត់ សម្រាប់កិច្ចសន្យាបន្ថែម មានន័យថាកាលបរិច្ឆេទដែលកិច្ចសន្យាត្រូវផុតកំណត់ដូចមានបង្ហាញក្នុងតារាងនៃអត្ថប្រយោជន៍ និងបុព្វលាភរ៉ាប់រងដែលស្ថិតនៅវិញ្ញាបនបត្រធានារ៉ាប់រង ។

**អ្នកត្រូវបានធានារ៉ាប់រង (Insured)**

អ្នកត្រូវបានធានារ៉ាប់រង សំដៅដល់បុគ្គលដែលមានឈ្មោះ និងព័ត៌មានផ្ទាល់ខ្លួនត្រូវបានបង្ហាញលើវិញ្ញាបនបត្រធានារ៉ាប់រង ។

**គណនីបណ្ណសន្យារ៉ាប់រង (Policy Account)**

គណនីបណ្ណសន្យារ៉ាប់រង គឺជាគណនីបង្កើតឡើងសម្រាប់បង់ថ្លៃបុព្វលាភធានារ៉ាប់រងដែលចំនួនទឹកប្រាក់ក្នុងគណនីបណ្ណសន្យារ៉ាប់រងត្រូវបានប្រើក្នុង ការបង់ថ្លៃបណ្ណសន្យារ៉ាប់រងនានាដែលត្រូវគិត ក្រោមបណ្ណសន្យារ៉ាប់រងគោល និងកិច្ចសន្យាបន្ថែមផ្សេងៗដែលភ្ជាប់មកជាមួយ។

**តម្លៃគណនីបណ្ណសន្យារ៉ាប់រង (Policy Account Value)**

តម្លៃគណនីបណ្ណសន្យារ៉ាប់រង គឺជាសមតុល្យនៃគណនីបណ្ណសន្យារ៉ាប់រងនៃបណ្ណសន្យារ៉ាប់រងដែលត្រូវបានគណនាតាមរូបមន្តដែលមានចែងក្នុង ខ និងលក្ខខណ្ឌនៃគណនីបណ្ណសន្យារ៉ាប់រង ។

**ម្ចាស់បណ្ណសន្យារ៉ាប់រង (Owner)**

ម្ចាស់បណ្ណសន្យារ៉ាប់រងមានន័យថាបុគ្គលដែលបានបង្កើតបណ្ណសន្យារ៉ាប់រងនេះឡើង ។

**បុព្វលាភធានារ៉ាប់រង (Premium)**

បុព្វលាភធានារ៉ាប់រង សំដៅលើចំនួនទឹកប្រាក់ដែលអ្នកបង់មកឱ្យយើងខ្ញុំសម្រាប់បណ្ណសន្យារ៉ាប់រងនេះ ដោយមិនរាប់បញ្ចូលពន្ធនានាដែលបានកំណត់ដោយរដ្ឋាភិបាល ។

**កិច្ចសន្យាបន្ថែម (Supplementary Contract)**

កិច្ចសន្យាបន្ថែម សំដៅលើអត្ថប្រយោជន៍ ឬការធានារ៉ាប់រងបន្ថែមទៅលើបណ្ណសន្យារ៉ាប់រងគោល ។ វាត្រូវបានដាក់ភ្ជាប់ជាមួយនឹងបណ្ណសន្យារ៉ាប់រងគោល ប្រសិនបើផលិតផល ឬឈ្មោះកូដ និងលេខទម្រង់ឯកសារ មានបង្ហាញនៅលើវិញ្ញាបនបត្រធានារ៉ាប់រង ឬក្រោយមកត្រូវបានដាក់បន្ថែមដោយកិច្ចព្រមព្រៀងផ្សេងៗ ។

**១.២ សារៈប្រយោជន៍នៃធានារ៉ាប់រង**

**១.២.១ លំនឹងក្នុងចិត្ត (Peace of Mind)**

សារៈសំខាន់ដំបូងរបស់ការទិញធានារ៉ាប់រងអាយុជីវិត គឺជាការធ្វើឱ្យក្រុមគ្រួសារមានស្ថេរភាពផ្នែកហិរញ្ញវត្ថុដោយមានផែនការនាពេលបច្ចុប្បន្ន និងទៅអនាគតច្បាស់លាស់ដោយពុំ

មានការព្រួយបារម្ភ។ ធានារ៉ាប់រងអាចជួយអ្នកនូវផ្នែកហិរញ្ញវត្ថុ<sup>៦</sup> ដែលអ្នកបានជួបប្រទះនូវការខាតបង់ បាត់បង់ ឬបណ្តាលមកពីហានិភ័យនានា។ ការធានារ៉ាប់រងត្រូវបានបង្កើតឡើងដើម្បីឆ្លើយតបទៅនឹង លទ្ធផលដែលកើតឡើងដោយហានិភ័យ។ ការទិញសេវាធានារ៉ាប់រងអាចអោយអ្នកផ្ទេរ ហានិភ័យរបស់អ្នកទៅឲ្យ ក្រុមហ៊ុនធានារ៉ាប់រងជាអ្នកទទួលជំនួសមួយផ្នែក។ ធានារ៉ាប់រងអាយុជីវិតធ្វើឲ្យអ្នកមានលំនឹងក្នុងចិត្ត និងកាត់បន្ថយការព្រួយបារម្ភពីថវិកាសម្រាប់ដោះស្រាយបញ្ហាទាក់ទងនឹងអាយុជីវិត ឬសុខភាព ដោយមិនចាំបាច់លក់ទ្រព្យសម្បត្តិ ឬជាប់បំណុលអ្នកដទៃ ឬធនាគារឡើយ ដោយអ្នកទទួលបានការការពារផ្នែកហិរញ្ញវត្ថុពីក្រុមហ៊ុនធានារ៉ាប់រងអាយុជីវិត នឹងធ្វើឲ្យជីវភាពអ្នកនៅរក្សាដដែល។

**១.២.២ អត្ថប្រយោជន៍សង្គម<sup>៧</sup> (Social Benefit)**

នៅក្នុងសង្គមជាតិមួយអាចមានការរីកចម្រើនបានគឺ អាស្រ័យទៅលើចំណេះដឹងរបស់ប្រជាពលរដ្ឋដែលជាធនធានសំខាន់មួយក្នុងការអភិវឌ្ឍសេដ្ឋកិច្ចជាតិ ក្រុមគ្រួសាររបស់ពួកគេរស់នៅដោយភាពរីករាយ និងមានស្ថេរភាពសេដ្ឋកិច្ចក្នុងគ្រួសារល្អ។ ធានារ៉ាប់រងអាយុជីវិតអាចជួយការពារក្នុងការរីកចម្រើនរបស់សង្គម ដោយធ្វើឲ្យប្រជាពលរដ្ឋរស់នៅក្នុងសហគមន៍មានស្ថេរភាពហិរញ្ញវត្ថុទោះបីជាអវត្តមានមេគ្រួសារ ឬអ្នកដែលរកប្រាក់ចំណូលក៏ដោយ។ ជាងនេះទៅទៀតធានារ៉ាប់រងក៏អាចជួយឲ្យ ម្ចាស់អាជីវកម្មមួយមានមូលធនគ្រប់គ្រាន់ក្នុងការបន្តនិរន្តរភាពនៃប្រតិបត្តិការអាជីវកម្មបន្តទៀតហើយបង្កើតការងារជូនប្រជាពលរដ្ឋ និងអាចជួយឲ្យរក្សាស្ថេរភាពសេដ្ឋកិច្ច ។

**១.២.៣ ប្រាក់សម្រាប់វិនិយោគ<sup>៨</sup> (Investment Fund)**

ជាទូទៅលំហូរនៃការបង់ប្រាក់បុព្វលាភទៅកាន់ក្រុមហ៊ុន និងការទូទាត់សំណងនានាមានទំហំសមល្មមដែលអនុញ្ញាតឲ្យក្រុមហ៊ុនមានប្រាក់សល់សម្រាប់វិនិយោគ។ ធានារ៉ាប់រងអាយុជីវិតអាចបង្កើតឲ្យមានការវិនិយោគទៅលើមូលបត្រ សញ្ញាបណ្ណវិភាគជាដើម ដែលជម្រុញទៅដល់លំហូរសាច់ប្រាក់នៅលើទីផ្សារមូលធន និងជួយឲ្យសេដ្ឋកិច្ចមានការរីកចម្រើនផងដែរ។

<sup>៦</sup> Hang Choun Narong, Ph.D., AMII, (May 2008), Introduction to Insurance, p8  
<sup>៧</sup> Hang Choun Narong, Ph.D., AMII, (May 2008), Introduction to Insurance, p8  
<sup>៨</sup> Hang Choun Narong, Ph.D., AMII, (May 2008), Introduction to Insurance, p8

# ជំពូកទី ២

ស្ថានភាពទូទៅនៃក្រុមហ៊ុន

អេ អាយ អេ ( ខេមបូឌា )

ឡាយហ្វ័រ អ៊ិនស្ត្រីន ប.ក

## ជំពូកទី២

### ស្ថានភាពទូទៅនៃក្រុមហ៊ុន អេ អាយ អេ (ខេមបូឌា) ឡាយហ្វ័រ អ៊ិនស្ត្រុម ម.ក

#### ២.១. ប្រវត្តិសង្ខេបរបស់ក្រុមហ៊ុន

AIA Group Limited និងបុត្រសម្ព័ន្ធរបស់ខ្លួន (ជារួមហៅថា "AIA" ឬ "Group") គឺជាក្រុមហ៊ុនធានារ៉ាប់រងជីវិត ចុះបញ្ជីជាសាធារណៈឯករាជ្យធំបំផុតប្រចាំតំបន់អាស៊ី។ ក្រុមហ៊ុននេះមានវត្តមាននៅក្នុងទីផ្សារចំនួន ១៨ ក្នុងតំបន់អាស៊ីប៉ាស៊ីហ្វិក ដែលក្នុងនោះមានសាខា និងបុត្រសម្ព័ន្ធដែលជាកម្មសិទ្ធិទាំងស្រុងនៅហុងកុង ថៃ សិង្ហបុរី ម៉ាឡេស៊ី ចិន កូរ៉េ ហ្វីលីពីន អូស្ត្រាលី ឥណ្ឌូនេស៊ី តៃវ៉ាន់ វៀតណាម ណូវែលហ្សេឡង់ ម៉ាកាវ ប្រ៊ុយណេ កម្ពុជា ព្រមទាំងបុត្រសម្ព័ន្ធដែលជា កម្មសិទ្ធិ ៩៧ ភាគរយ នៅស៊ីរីលង្ការ ក្រុមហ៊ុនសម្ព័ន្ធអាជីវកម្ម ៤៩ ភាគរយនៅឥណ្ឌូនេស៊ី និងការិយាល័យតំណាងនៅមីយ៉ាន់ម៉ា។ អាជីវកម្មដែលបានក្លាយទៅជា AIA នាពេលបច្ចុប្បន្ន ត្រូវបានបង្កើតឡើងដំបូងបំផុតនៅទីក្រុងស៊ាងហៃ តាំងពីឆ្នាំ១៩១៩ ។ AIA គឺជាអ្នកដឹកនាំទីផ្សារក្នុងតំបន់អាស៊ីប៉ាស៊ីហ្វិក (លើកលែងជប៉ុន) ដោយយោងលើបុព្វលាភធានារ៉ាប់រងជីវិត និងជាអ្នកឈានមុខគេនៅក្នុងទីផ្សារភាគច្រើនរបស់ខ្លួន។ AIA មានទ្រព្យសរុប ១៨៥ ពាន់លានដុល្លារអាមេរិក គិតត្រឹមថ្ងៃទី ៣០ ខែវិច្ឆិកា ឆ្នាំ២០១៦។ AIA បំពេញតម្រូវការលើការការពារ និងការសន្សំរយៈពេលវែង ដោយផ្តល់ជូននូវដំណោះស្រាយ និងសេវាកម្មជាច្រើន ដែលរួមមានការធានារ៉ាប់រងជីវិត គ្រោះថ្នាក់ ការធានារ៉ាប់រងសុខភាព និងផែនការសន្សំនានា។ AIA Group Limited បានចុះក្នុងតារាងទីផ្សារមូលបត្រ The Stock Exchange of Hong Kong Limited ដោយមានលេខកូដ មូលបត្រ "១២៩៩" ។

រាជធានីភ្នំពេញ ថ្ងៃទី ០៣ ខែមីនា ឆ្នាំ២០១៧ ក្រុមហ៊ុន អេ អាយ អេ (ខេមបូឌា) ឡាយហ្វ័រ អ៊ិនស្ត្រុម ម.ក ("អេ អាយ អេ ខេមបូឌា") បានទទួលអាជ្ញាបណ្ណអាជីវកម្មធានារ៉ាប់រង ពីក្រសួងសេដ្ឋកិច្ច និងហិរញ្ញវត្ថុ នៃព្រះរាជាណាចក្រកម្ពុជា។ ក្រុមហ៊ុន អេ អាយ អេ ខេមបូឌា គឺជាផ្នែកមួយនៃក្រុមហ៊ុន AIA Group Limited ដែលជាក្រុមហ៊ុនធានារ៉ាប់រងជីវិត ចុះបញ្ជីជា សាធារណៈឯករាជ្យធំបំផុតប្រចាំតំបន់អាស៊ី និងជាក្រុមហ៊ុនធានារ៉ាប់រងជីវិតធំជាងគេទីពីរនៅលើពិភពលោកដោយយោងតាមទីផ្សារមូលធននីយកម្ម។ ក្រុមហ៊ុន អេ អាយ អេ ខេមបូឌា បានចាប់ផ្តើមអាជីវកម្មរបស់ខ្លួននៅពាក់កណ្តាលឆ្នាំ២០១៧ ដែលបម្រើសេវាធានារ៉ាប់រងអាយុជីវិតជូនដល់ប្រជាពលរដ្ឋកម្ពុជា។

**❖ ទីតាំងរបស់ក្រុមហ៊ុន អេ អាយ អេ (ខេមបូឌា) ឡាយហ្វ អ៊ិនស៊ុរិន ម.ក**

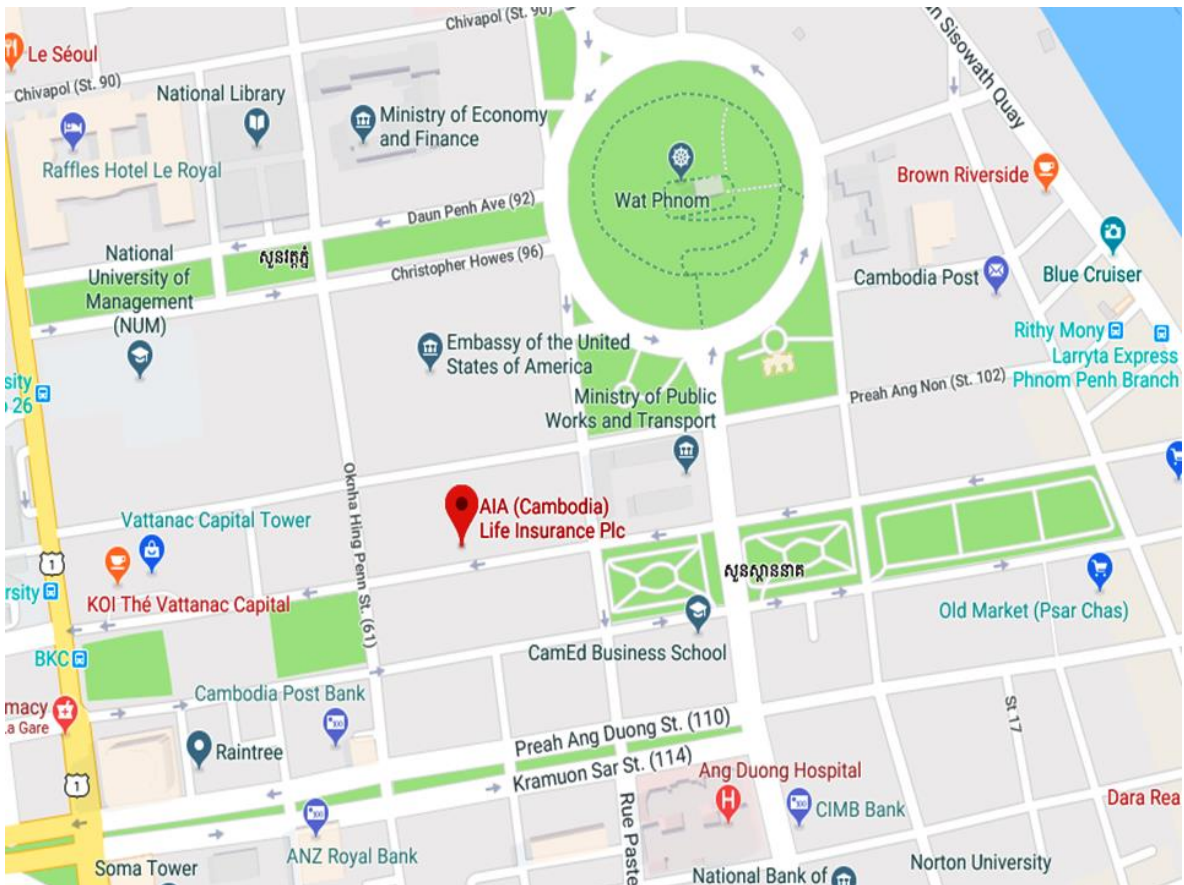
ក្រុមហ៊ុន អេ អាយ អេ (ខេមបូឌា) ឡាយហ្វ អ៊ិនស៊ុរិន ម.ក មានសាខាការិយាល័យ កណ្តាលនៅរាជធានីភ្នំពេញ និងនៅពុំទាន់បង្កើតសាខានៅតាមបណ្តាខេត្តនៅឡើយទេ។

**ការិយាល័យកណ្តាលរបស់ក្រុមហ៊ុន អេ អាយ អេ (ខេមបូឌា) ឡាយហ្វ អ៊ិនស៊ុរិន ម.ក**

អាសយដ្ឋាន : ជាន់ទី១២ ក្នុងអគារ Exchange Square ផ្លូវលេខ ១០៦ កែងផ្លូវលេខ ៦១ សង្កាត់វត្តភ្នំ ខណ្ឌដូនពេញ រាជធានីភ្នំពេញ ព្រះរាជាណាចក្រកម្ពុជា

លេខទំនាក់ទំនង : (+៨៥៥) ៨៦ ៨៨៨ ២៤២

គេហទំព័រ : [www.aia.com.kh](http://www.aia.com.kh)



**២.២. អត្តសញ្ញាណ (និមិត្តសញ្ញា)**

ក្រុមហ៊ុន អេ អាយ អេ (ខេមបូឌា) ឡាយហ្វី អ៊ិនស៊ុរិន ម.ក មានស្លាកសញ្ញាសម្គាល់ដោយមានរូបភ្នំខ្ពស់ពណ៌ស លាយក្រហម អមដោយរង្វង់ព័ទ្ធជុំវិញក្រហម និងមានអក្សរជាឈ្មោះ ក្រុមហ៊ុន (AIA) នៅពីក្រោម ។ រូបភ្នំពណ៌ស លាយក្រហម តំណាងឲ្យភាពខ្ពង់ខ្ពស់រឹងមាំនៃក្រុមហ៊ុន និងរង្វង់ព័ទ្ធជុំវិញតំណាងឲ្យការការពារ ធានារ៉ាប់រង ប្រកបដោយតម្លាភាពស្មោះត្រង់ នៅជុំវិញពិភពលោក។



**២.៣. ទស្សនៈវិនិយោគរបស់ក្រុមហ៊ុន**

ក្រុមហ៊ុន អេ អាយ អេ (ខេមបូឌា) ឡាយហ្វី អ៊ិនស៊ុរិន ម.ក មានគោលបំណងផ្តល់ជូននូវភាពស្ងប់ចិត្តដល់ប្រជាពលរដ្ឋម្នាក់ៗ និងក្រុមគ្រួសាររបស់គាត់ឲ្យមានជីវភាពកាន់តែប្រសើរ។ ក្រុមហ៊ុនផ្តល់សេវាដំណោះស្រាយធានារ៉ាប់រងបែបថ្មីមួយដំបូងបង្អស់នៅកម្ពុជា ដែលមិនធ្លាប់មានពីមុនមកគឺ ការធានារ៉ាប់រងសម្រាប់ជំងឺធ្ងន់ធ្ងរ (Insurance for Critical Illness) ធានារ៉ាប់រងលើការព្យាបាលជំងឺធ្ងន់ធ្ងរដល់ប្រជាជនកម្ពុជា ដែលជាសេវាកម្មសម្រាប់ដំណោះស្រាយការការពារ គឺការពារខ្លួនអ្នក និងការពារការរស់នៅរបស់មនុស្សជាទីស្រឡាញ់របស់អ្នកជាមួយនឹងតម្លៃបុព្វលាភសមរម្យ។ ជាងនេះទៅទៀតក្រុមហ៊ុននឹងនាំយកអ្វីៗដែលល្អបំផុតរបស់ AIA មកជូនកម្ពុជា ដើម្បីបំពេញតម្រូវការប្រជាជនកម្ពុជា និងបង្កើតឲ្យមានការផ្លាស់ប្តូរវិជ្ជមាននៅក្នុងជីវិតរបស់ពួកគាត់។

**២.៤. ដៃគូពាណិជ្ជកម្ម**

ក្រុមហ៊ុន អេ អាយ អេ (ខេមបូឌា) ឡាយហ្វ អ៊ិនស្ត្រូមេន ម.ក បានធ្វើការយ៉ាងជិតស្និទ្ធ ជាមួយដៃគូជាច្រើនពាសពេញពិភពលោកខាងវិស័យធានារ៉ាប់រងអាយុជីវិត ដែលជួយដល់ក្រុម ហ៊ុនអាច ផ្តល់សេវាកម្មធានារ៉ាប់រងទៅដល់អតិថិជនឲ្យកាន់តែទូលំទូលាយ ប្រកបដោយភាព ជឿជាក់ដើម្បី ផ្តល់ជាទំនុកចិត្តដល់អតិថិជន ក៏ដូចជាសាធារណជន។ ក្រៅពីនេះក្រុមហ៊ុនក៏មាន ដៃគូសហការក្នុងស្រុកមួយចំនួនផងដែរ ដើម្បីធ្វើការផ្សព្វផ្សាយផលិតផលរបស់ក្រុមហ៊ុន ក៏ដូច ជាសម្រួលដល់ អតិថិជនក្នុងការស្វែងរកភ្នាក់ងាររបស់ក្រុមហ៊ុន ស្វែងយល់អំពីព័ត៌មាន និង ងាយស្រួលក្នុងការបង់ប្រាក់បុព្វលាភទៅឲ្យក្រុមហ៊ុនផងដែរ។ រីឯដៃគូពាណិជ្ជកម្មសំខាន់ៗនៅ ក្នុងព្រះរាជាណាចក្រកម្ពុជារួមមាន៖

- ធនាគារកម្ពុជាសាធារណៈ
- ធនាគារឯកទេស រីឯ
- ភ្នាក់ស្នាតលុយ
- គ្រឹះស្ថានមីក្រូហិរញ្ញវត្ថុ អម្រឹត។

**២.៥. លក្ខណៈពិសេសរបស់ក្រុមហ៊ុន អេ អាយ អេ (ខេមបូឌា) ឡាយហ្វ អ៊ិនស្ត្រូមេន ម.ក**

- ក្រុមហ៊ុនចុះបញ្ជីធំជាងគេនៅក្នុងទីផ្សារភាគហ៊ុនហុងកុង ដែលមានទីស្នាក់ការកណ្តាល នៅទីក្រុងហុងកុង<sup>១</sup>
- ជាក្រុមហ៊ុនធានារ៉ាប់រងជីវិតធំជាងគេទីពីរលើពិភពលោក
- ផ្តោតលើតំបន់អាស៊ីប៉ាស៊ីហ្វិក ១០០%
- លេខ១ ទូទាំងពិភពលោកចំពោះសមាជិក MDRT (Million Dollar Round Table) ក្នុង បទដ្ឋាននៃភាពល្អឥតខ្ចោះក្នុងវិស័យធានារ៉ាប់រង
- បម្រើម្ចាស់បណ្ណធានារ៉ាប់រង ច្រើនជាង ៣០លានបណ្ណសន្យាធានារ៉ាប់រងបុគ្គល និងមាន សមាជិកច្រើនជាង ១៦លាននាក់ ទទួលអត្ថប្រយោជន៍ធានារ៉ាប់រងតាមក្រុមហ៊ុននានា
- អេ អាយ អេ ផ្តល់ជូននូវការការពារដល់ប្រជាពលរដ្ឋទូទាំងតំបន់ ដោយមានទឹកប្រាក់ ធានារ៉ាប់រងលើសពី ១សែនកោដិដុល្លារអាមេរិក

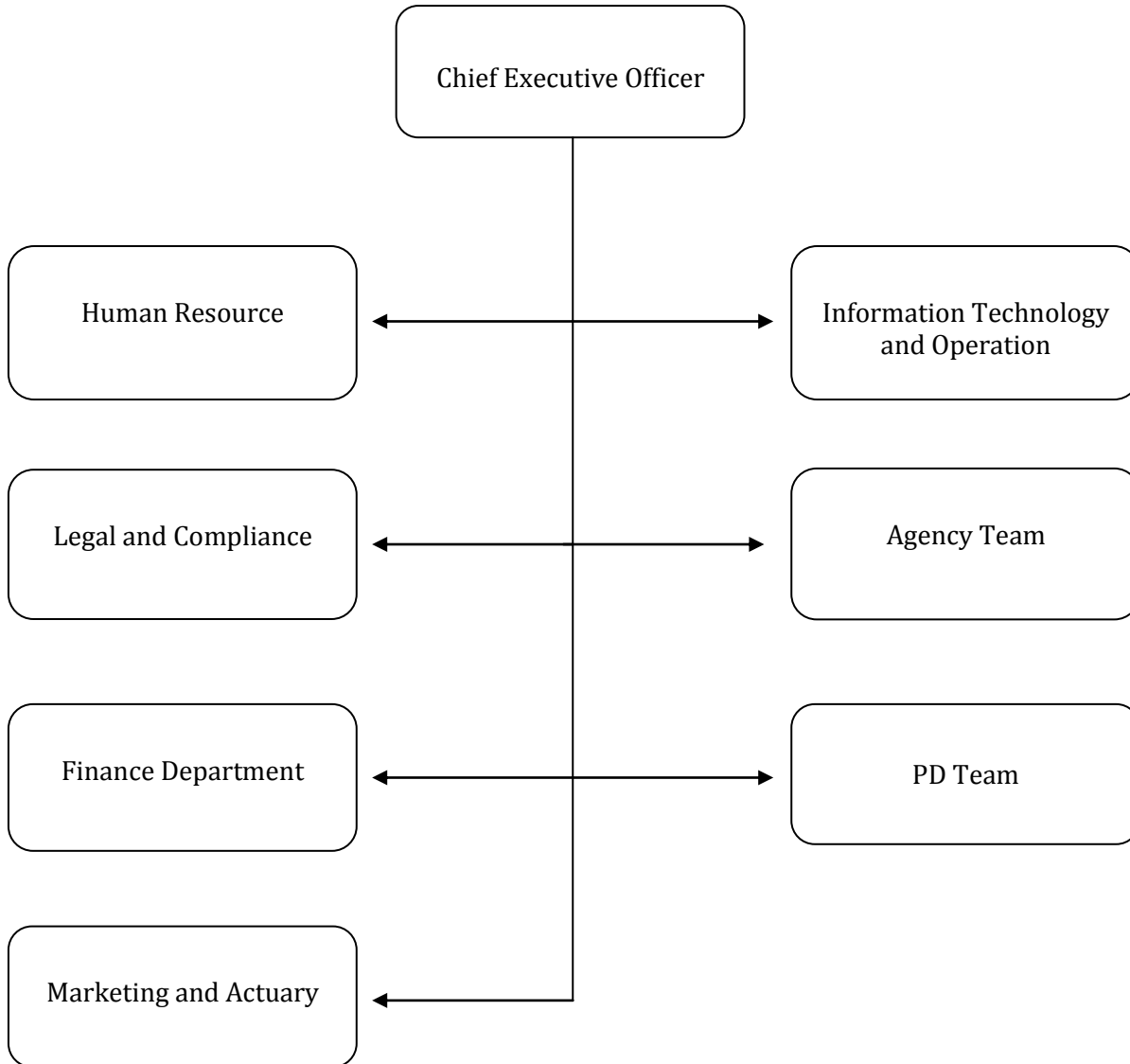
<sup>១</sup> ក្រុមហ៊ុន អេ អាយ អេ (ខេមបូឌា) ឡាយហ្វ អ៊ិនស្ត្រូមេន ម.ក, ភាពខ្លាំង និងវិសាលភាពរបស់ AIA (ភ្នំពេញ ២០១៧), អាចរកបាននៅ <https://www.aia.com.kh/kh/index.html> (ថតចម្លងថ្ងៃទី១១ ខែមិថុនា ឆ្នាំ២០១៨)



- អេអាយអេ បានផ្តល់សំណង ១៣ លានដុល្លារអាមេរិក ជាអត្ថប្រយោជន៍ធានារ៉ាប់រង នៅក្នុងឆ្នាំ២០១៥ ជួយដល់អតិថិជន និងក្រុមគ្រួសាររបស់ពួកគាត់ដោះស្រាយឧបសគ្គនានាក្នុងដំណាក់កាលផ្សេងៗនៃជីវិត។

**២.៦. រចនាសម្ព័ន្ធរបស់ក្រុមហ៊ុន**

ក្រុមហ៊ុន អេ អាយ អេ (ខេមបូឌា) ឡាយហ្វ អ៊ិនស្វ៊ុរិន ម.ក មានការរៀបចំការងារតាមផ្នែក ដែលមានបុគ្គលិកជំនាញៗ មានប្រព័ន្ធគ្រប់គ្រងស្តង់ដារ ដើម្បីដំណើរការអាជីវកម្មរបស់ខ្លួន ព្រមទាំងបម្រើសេវាកម្មនានាជូនដល់អតិថិជនផងដែរ ។ ហើយខាងក្រោមនេះគឺជារចនាសម្ព័ន្ធការងាររបស់ក្រុមហ៊ុន សម្រាប់ការិយាល័យកណ្តាលនៅរាជធានីភ្នំពេញ ព្រះរាជាណាចក្រកម្ពុជា៖



**២.៧. ផលិតផលរបស់ក្រុមហ៊ុន អេ អាយ អេ (ខេមបូឌា) ឡាយហ្វ អ៊ិនស្ត្រីន ម.ក**

ដោយសារតែអតិថិជនមានតម្រូវការច្រើនហើយដើម្បីឆ្លើយតបនឹងតម្រូវការរបស់អតិថិជន ក្រុមហ៊ុន អេ អាយ អេ (ខេមបូឌា) ឡាយហ្វ អ៊ិនស្ត្រីន ម.ក មានកញ្ចប់ផលិតផលធានារ៉ាប់រងដែលមានផ្តល់ជូននូវអត្ថប្រយោជន៍:

- AIA សម្រាប់ជីវិត (Adult)
- ការការពារសុទ្ធ (Protection Planning)
- ការសិក្សារបស់បុត្រធីតា (Kid)

**២.៧.១. AIA សម្រាប់ជីវិត (Adult)**

គម្រោងធានារ៉ាប់រងអាយុជីវិត AIA សម្រាប់ជីវិត គឺជាគម្រោងធានារ៉ាប់រងអាយុជីវិតគោល (Basic Planning) មួយដែលជួយលោកអ្នកមានប្រាក់សន្សំសម្រាប់តម្លៃគណនីរបស់លោកអ្នក នៅពេលដែលបណ្តសន្យាធានារ៉ាប់រងអស់សុពលភាព ។ ជាពិសេសគម្រោងធានារ៉ាប់រងអាយុជីវិតគោល អាចជួយការពារខ្លួនលោកអ្នក និងមនុស្សជាទីស្រឡាញ់របស់លោកអ្នកនៅពេលដែលអ្នកជួបបញ្ហាជំងឺធ្ងន់ធ្ងរ ទាំងប្រាំប្រភេទ មានដូចជា ជំងឺបេះដូង ជំងឺសួត ជំងឺដាច់ស្បែកឈាមខួរក្បាល ជំងឺមហារីក និងជំងឺថ្លើម ឬបាត់បង់អាយុជីវិតដោយចៃដន្យ ជាមួយនិងអត្ថប្រយោជន៍ការពារជាច្រើនប្រភេទផ្សេងទៀត អត្ថប្រយោជន៍ការពារគ្រួសារ អត្ថប្រយោជន៍ស្តារនីតិសម្បទា អត្ថប្រយោជន៍គ្រោះថ្នាក់ ឬមរណៈភាព។ សម្រាប់ការបង់ប្រាក់បុព្វលាភវិញ អ្នកអាចមានជម្រើសក្នុងការបង់ប្រចាំខែ ប្រចាំឆមាស ឬក៏បង់ប្រចាំឆ្នាំដែលបត់បែនទៅតាមតម្រូវការរបស់អ្នក ។ ជាទូទៅកញ្ចប់ធានារ៉ាប់រងអាយុជីវិតនេះ មានរយៈពេល ចាប់ពី ១០(ដប់) ដល់ ២៥ (ម្ភៃប្រាំ) ឆ្នាំ ។

**២.៧.២. ការការពារសុទ្ធ (Protection Planning)**

គម្រោងធានារ៉ាប់រងការការពារសុទ្ធ គឺជាគម្រោងធានារ៉ាប់រងមួយប្រភេទដាច់ដោយឡែក ជាមួយនឹងគម្រោង AIA សម្រាប់ជីវិត ដោយគម្រោងនេះមានកម្រិតនៃការបង់ប្រាក់បុព្វលាភទាបជាង នឹងមានការការពារ រួមទាំងអត្ថប្រយោជន៍ផ្សេងៗទៀតស្រដៀងគ្នា ក៏ប៉ុន្តែនៅពេលគម្រោងការការពារសុទ្ធនេះអស់សុពលភាព និងមិនទទួលបានទឹកប្រាក់ប្រគល់ត្រឡប់ឲ្យទៅអតិថិជនវិញនោះទេ។ គម្រោងការការពារសុទ្ធមានភាពបត់បែនស្របតាមតម្រូវការ នឹងលទ្ធភាពរបស់ អតិថិជនដែលមានបំណងចង់ប្រើប្រាស់សេវាកម្មនេះ ហើយក្រុមហ៊ុនផ្តល់សេវាកម្មមួយនេះជាកញ្ចប់ដែលមានរយៈពេល ចាប់ពី១០(ដប់) ដល់ទៅ ២៥(ម្ភៃប្រាំ) ឆ្នាំ។

**២.៦.៣. ការសិក្សារបស់បុត្រធីតា (Kid)**

គម្រោងធានារ៉ាប់រងការសិក្សារបស់បុត្រធីតា គឺជាគម្រោងធានារ៉ាប់រងមានការសន្សំសម្រាប់ទ្រទ្រង់ដល់ការសិក្សារបស់បុត្រធីតារបស់លោកអ្នក នៅកម្រិតថ្នាក់ឧត្តមសិក្សា ដែលមានការការពារពីក្រុមហ៊ុន រួមទាំងអត្ថប្រយោជន៍មួយចំនួនទៀត។ គម្រោងនេះមានការការពារទៅលើបុត្រធីតា និងអាណាព្យាបាលមួយរូប (អាចជា ម្តាយ ឬ ឪពុក) ដែលម្ចាស់បណ្ណសន្យារ៉ាប់រងគឺជាបុត្រធីតារបស់លោកអ្នក ។ លោកអ្នកអាចប្រើប្រាស់គម្រោងនេះបាន ដោយគ្រាន់តែជួបជាមួយអ្នកប្រឹក្សាផែនការជីវិតដើម្បីជ្រាបព័ត៌មានបន្ថែមអំពីគម្រោងមួយនេះ។ គម្រោងធានារ៉ាប់រងលើការសិក្សាអាចមានរយៈពេល ១៥(ដប់ប្រាំ) និង ១៨(ដប់ប្រាំបី) ឆ្នាំ ហើយអ្នកបង់បុព្វលាភត្រូវមានអាយុចន្លោះពី ១៨ - ៥០ ឆ្នាំ ។

ក្រុមហ៊ុន អេ អាយ អេ (ខេមបូឌា) ឡាយហ្វ អ៊ិនស៊ុរិន ម.ក បានផ្តល់នូវកញ្ចប់ផលិតផលធានារ៉ាប់រងដែលមានភាពបត់បែន សមស្របទៅតាមតម្រូវការ និងស្ថានភាពហិរញ្ញវត្ថុរបស់អតិថិជន ហើយផលិតផលទាំងនេះនឹងជួយការពារលោកអ្នក និងគ្រួសារលោកអ្នកពីហានិភ័យណាមួយដោយចៃដន្យ ជាមួយនឹងអត្ថប្រយោជន៍ជាច្រើនទៀតដើម្បីធានាដល់ស្ថានភាពប្រចាំថ្ងៃរបស់គ្រួសារលោកអ្នកឲ្យនៅរក្សាដដែល។

# ជំពូកទី ៣

ដំណើរការនៃការផ្តល់  
សេវាកម្មធានារ៉ាប់រង  
អាយុជីវិត

### ជំពូកទី៣

## ដំណើរការនៃការផ្តល់សេវាកម្មធានារ៉ាប់រងអាយុជីវិត

### ៣.១. គោលបំណងនៃការផ្តល់សេវាកម្មធានារ៉ាប់រងអាយុជីវិត

ក្រុមហ៊ុន អេ អាយ អេ (ខេមបូឌា) ឡាយហ្វី អ៊ិនស៊ុរិន ម.ក បង្កើតនូវសេវាកម្មធានារ៉ាប់រងអាយុជីវិតនេះឡើងក្នុងគោលបំណង រួមចំណែកដល់ការអភិវឌ្ឍន៍សេដ្ឋកិច្ចសង្គមតាមរយៈការផ្តល់ឱកាសការងារដល់ប្រជាជន ជួយឲ្យប្រជាជនរៀបចំផែនការ ការសន្សំច្បាស់លាស់ ជួយផ្ទេរនូវ ហានិភ័យដែលកើតឡើងដោយចៃដន្យ និងផ្តល់នូវការការពារលើជំងឺធ្ងន់ធ្ងរ ការស្តារនីតិស្សទាជាដើម ។ ជាងនេះទៅទៀតនោះគឺ ដើម្បីនិរន្តរភាពប្រតិបត្តិការអាជីវកម្មរបស់ក្រុមហ៊ុនទាំងក្នុង ព្រះរាជាណាចក្រកម្ពុជា និងក្រៅប្រទេស ដោយចូលរួមលើកកម្ពស់ជីវភាពប្រជាជនកម្ពុជាឲ្យបានល្អប្រសើរ។

### ៣.២. ប្រភេទនៃធានារ៉ាប់រងអាយុជីវិត

#### ៣.២.១. AIA សម្រាប់ជីវិត (Adult)

តើអ្វីដែលជាគោលដៅចម្បងសំខាន់បំផុតសម្រាប់អ្នក? ការអប់រំខ្ពស់ មានការងារល្អ មានគេហដ្ឋានផ្ទាល់ខ្លួន មានថវិកាទំនើប សមត្ថភាពក្នុងការផ្គត់ផ្គង់គ្រួសាររបស់លោកអ្នកឲ្យបានល្អ ក៏ប៉ុន្តែជីវិតមនុស្សមានភាពរីករាយ និងទុកច្រើន មិនទៀតទាត់ ដោយត្រូវប្រឈមនឹងបញ្ហាដែលអ្នកមិនរំពឹងទុកអាចនឹងកើតឡើងបាន ហើយអាចបណ្តាលឲ្យប៉ះពាល់ដល់គោលដៅរបស់អ្នក រួមទាំងបញ្ហាដែលអាចនាំឲ្យមានភាពអន្តរាយដល់សុវត្ថិភាពប្រាក់ចំណូល និងសុខភាពគ្រួសាររបស់អ្នកដែលទាំងនេះគឺជាក្តីកង្វល់ចម្បងរបស់ប្រជាជនកម្ពុជាភាគច្រើន។ តើអ្នកបានត្រៀមខ្លួន ដើម្បីបំពេញតម្រូវការប្រចាំថ្ងៃសម្រាប់មនុស្សជាទីស្រឡាញ់និងការពារក្តីស្រមៃរបស់ពួកគាត់ ប្រសិនបើបញ្ហាប្រឈមដែលឥតបានព្រៀងទុកដូចជា គ្រោះថ្នាក់ ពិការភាព មានជំងឺធ្ងន់ធ្ងរកើតឡើង? អ្នកប្រហែលជាត្រូវបង្ខំចិត្តលក់ទ្រព្យសម្បត្តិក្នុងតម្លៃមួយដែលទាបជាងទីផ្សារដើម្បីផ្គត់ផ្គង់ជីវភាព។

AIA សម្រាប់ជីវិត គឺជាគម្រោងធានារ៉ាប់រងអាយុជីវិតមួយដែលអាចជួយលោកអ្នកអាចដោះស្រាយបញ្ហាទាំងនោះបាន ។ ការពារប្រាក់ចំណូលសម្រាប់មនុស្សជាទីស្រឡាញ់ នៅពេលមានហេតុការណ៍អកុសលណាមួយកើតឡើង ដូចជាមរណៈភាព ពិការភាព និងជំងឺធ្ងន់ធ្ងរ ។ ថែរក្សាសុខភាពរបស់អ្នកជាមួយអត្ថប្រយោជន៍ព្យាបាលជំងឺធ្ងន់ធ្ងរទាំង ៥ (ប្រាំ) ប្រភេទរួមមានជំងឺមហារីក ជំងឺបេះដូង ជំងឺជាចំសៃឈាមក្នុងខួរក្បាល ជំងឺថ្លើម និងជំងឺស្លូត ដោយធានា

រ៉ាប់រងទៅលើស្ថានភាពជំងឺ ១២ (ដប់ពីរ) ប្រភេទនៃជំងឺធ្ងន់ធ្ងរទាំងប្រាំខាងលើ ព្រមទាំងមិនមានកំណត់កន្លែងព្យាបាលឡើយ។ យើងចង់ឲ្យអ្នកមានសុខភាពល្អតាមរយៈអត្ថប្រយោជន៍ព្យាបាលជំងឺធ្ងន់ធ្ងររបស់ ក្រុមហ៊ុន អេ អាយ អេ (ខេមបូឌា) ឡាយហ្វ អ៊ិនសូរិន ម.ក ។

អត្ថប្រយោជន៍នេះមានវិសាលភាពទៅលើស្ថានភាពជំងឺ តាំងពីដំណាក់កាលដំបូងរហូតដល់ដំណាក់កាលចុងក្រោយ ពីព្រោះយើងយល់ថាអត្រានៃការព្យាបាលជំងឺជាសះស្បើយ និងមានប្រសិទ្ធភាពនៅដំណាក់កាលដំបូង ។ យើងយល់ពីការព្រួយបារម្ភរបស់ប្រជាជនកម្ពុជាហើយយើងនឹងនៅជាមួយលោកអ្នក ដើម្បីដោះស្រាយក្តីបារម្ភទាំងនោះតាមរយៈ កញ្ចប់ផលិតផល AIA សម្រាប់ជីវិត ក្នុងការការពារក្រុមគ្រួសារ និងការធានាសុវត្ថិភាពហិរញ្ញវត្ថុរបស់អ្នក រៀបចំផែនការសម្រាប់អនាគតរបស់អ្នកជាមួយនឹង អត្ថប្រយោជន៍ការពារគ្រួសារ អត្ថប្រយោជន៍ព្យាបាលជំងឺធ្ងន់ធ្ងរ អត្ថប្រយោជន៍ស្តារនីតិសម្បទា អត្ថប្រយោជន៍គ្រោះថ្នាក់ រួមទាំងអត្ថប្រយោជន៍ផ្សេងៗទៀត។ ហើយនៅ AIA យើងយល់ច្បាស់ថាជីវិតតែងតែមានការផ្លាស់ប្តូរ ហេតុនេះទើបយើងផ្តល់ជូនអ្នកនូវដំណោះស្រាយដែលសមស្របតាមតម្រូវការ និងលទ្ធភាពរបស់អ្នកនៅគ្រប់ដំណាក់កាលនៃដំណើរជីវិតរបស់អ្នក។ ប្រសិនបើអ្នកនៅលីវ អ្នកក៏អាចចាប់ផ្តើមការសន្សំ ដើម្បីការពារសម្រាប់ក្តីស្រមៃនៅពេលអនាគត។ ប្រសិនបើអ្នកមានគ្រួសារ អ្នកអាចកំណត់គោលដៅប្រាក់សន្សំ ស្របពេលជាមួយការការពារខ្លួនអ្នក និងដៃគូរបស់អ្នកបានផងដែរ ។ នៅពេលលោកអ្នកក្លាយជាឪពុកម្តាយ លោកអ្នកអាចបង្កើនការការពារទ្វេដងសម្រាប់គ្រួសាររបស់អ្នក ហើយនៅពេលសមាជិកគ្រួសាររបស់លោកអ្នកកាន់តែកើនឡើង ឬនៅពេលលោកអ្នកចាប់ផ្តើមអាជីវកម្មផ្ទាល់ខ្លួនរបស់អ្នក លោកអ្នកអាចបន្ថយគោលដៅនៃប្រាក់សន្សំ និងប្រាក់បុព្វលាភរបស់អ្នកថែមទៀតដើម្បីអាចចាប់ផ្តើម អាជីវកម្មផ្ទាល់ខ្លួនរបស់លោកអ្នកបានដោយរក្សាអត្ថប្រយោជន៍ និងការការពាររបស់លោកអ្នកឲ្យនៅដដែល។

អត្ថប្រយោជន៍ការពារដែលសមស្របទៅនឹងតម្រូវការ និងលទ្ធភាពរបស់លោកអ្នកនៅគ្រប់ដំណាក់កាលនៃជីវិត អនុញ្ញាតឲ្យលោកអ្នកអាចសន្សំដើម្បីការពារក្តីស្រមៃនៅពេលអនាគតរបស់អ្នក អាចឲ្យលោកអ្នកកំណត់គោលដៅប្រាក់សន្សំ ព្រមទាំងអាចការពារខ្លួនអ្នក និងដៃគូអ្នកបានផងដែរ។ លោកអ្នកអាចបង្កើនការការពារទ្វេដងសម្រាប់គ្រួសាររបស់អ្នក នៅពេលសមាជិកកាន់តែកើនឡើង ឬនៅពេលដែលអ្នកចាប់ផ្តើមអាជីវកម្មផ្ទាល់ខ្លួនដោយលោកអ្នកអាចកាត់បន្ថយគោលដៅប្រាក់សន្សំ និងប្រាក់បុព្វលាភរបស់អ្នកបានថែមទៀតផង ស្របពេលអាចរក្សាទុកនូវអត្ថប្រយោជន៍ការពាររបស់លោកអ្នកឲ្យនៅដដែល។ រៀបចំផែនការណ៍អនាគត

របស់លោកអ្នកជាមួយ កញ្ចប់ផលិតផល AIA សម្រាប់ជីវិត ការពារហិរញ្ញវត្ថុនិងសុខភាពរបស់  
លោកអ្នកសម្រាប់ខ្លួនអ្នកផ្ទាល់ និងសម្រាប់មនុស្សជាទីស្រឡាញ់របស់លោកអ្នក ។

**៣.២.១.១ ការបង់ប្រាក់បុព្វលាភធានារ៉ាប់រង**

**៣.២.១.១.១. ការបង់ប្រាក់**

រាល់បុព្វលាភធានារ៉ាប់រងទាំងអស់សម្រាប់បណ្ណសន្យារ៉ាប់រង ត្រូវបង់ទៅឲ្យ ក្រុមហ៊ុន  
អេ អាយ អេ (ខេមបូឌា) ឡាយហ្វី អ៊ិនស្វ៊ុរិន ម.ក ទៅតាមកាលបរិច្ឆេទដែលដល់កំណត់ត្រូវបង់  
ឬមុនកាលបរិច្ឆេទដល់កំណត់បង់ តាមវិធីដែលក្រុមហ៊ុនបានកំណត់ ។ លិខិតតម្កល់ប្រាក់ដែល  
មាន សុពលភាព ឬការកាត់បុព្វលាភធានារ៉ាប់រងចេញពីគណនីដែលបង្ហាញក្នុងរបាយការណ៍  
គណនីរបស់លោកអ្នកត្រូវបានចាត់ទុកថាជាភស្តុតាងនៃការបានបង់ប្រាក់រួច ។

**៣.២.១.១.២. ការផ្លាស់ប្តូរការបង់ប្រាក់បុព្វលាភ**

អ្នកអាចផ្លាស់ប្តូរវិធីបង់ប្រាក់បុព្វលាភធានារ៉ាប់រងបាន ដោយដាក់ពាក្យស្នើសុំជា  
លាយ លក្ខណ៍អក្សរមកកាន់ក្រុមហ៊ុន អេ អាយ អេ (ខេមបូឌា) ឡាយហ្វី អ៊ិនស្វ៊ុរិន ម.ក ដោយ  
អនុលោមតាមលក្ខខណ្ឌអប្បបរមានៃបុព្វលាភធានារ៉ាប់រងរបស់ក្រុមហ៊ុន បុព្វលាភធានារ៉ាប់រង  
អាចត្រូវបានបង់ជាប្រចាំឆ្នាំ ឆមាស ឬប្រចាំខែ តាមអត្រាដែលត្រូវអនុវត្តនៅកាលបរិច្ឆេទចេញ  
បណ្ណសន្យារ៉ាប់រង ។

**៣.២.១.១.៣. ការបំពាន**

បន្ទាប់ពីការបង់បុព្វលាភធានារ៉ាប់រងលើកទី ១ (មួយ) ការខកខានក្នុងការបង់បុព្វ  
លាភធានារ៉ាប់រងបន្តបន្ទាប់នាកាលបរិច្ឆេទដល់កំណត់បង់ ឬមុនកាលបរិច្ឆេទដល់កំណត់បង់  
នឹងត្រូវបានចាត់ទុកជាការបំពានលក្ខខណ្ឌបង់បុព្វលាភធានារ៉ាប់រង ។ ប្រាក់អត្ថប្រយោជន៍  
អប្បបរមាចំពោះការមិនទាមទារសំណង ដែលបានបង្ហាញក្នុងវិញ្ញាបនបត្រធានារ៉ាប់រងនៃបណ្ណ  
សន្យារ៉ាប់រងនេះ នឹងត្រូវកាត់បន្ថយនៅពេលមានការបំពានលក្ខខណ្ឌបង់បុព្វលាភធានារ៉ាប់រង ។

**៣.២.១.១.៤. រយៈពេលពន្យាបន្ថែម**

រយៈពេលពន្យាបន្ថែមចំនួន ៣០ (សាមសិប) ថ្ងៃគិតចាប់ពីកាលបរិច្ឆេទដល់កំណត់  
បង់នឹងត្រូវបានអនុញ្ញាតសម្រាប់ការបង់បុព្វលាភធានារ៉ាប់រងបន្ទាប់ ។ បណ្ណសន្យារ៉ាប់រង នឹង  
បន្តសុពលភាពអនុវត្តក្នុងអំឡុងរយៈពេលពន្យាបន្ថែមនេះ ។ ប្រសិនបើមានបុព្វលាភធានារ៉ាប់រង  
ណាមួយមិនទាន់បានបង់នៅពេលផុតរយៈពេលពន្យាបន្ថែមក្រុមហ៊ុន អេ អាយ អេ (ខេមបូឌា)  
ឡាយហ្វី អ៊ិនស្វ៊ុរិន ម.ក នឹងបន្តដកចេញនូវថ្លៃបណ្ណសន្យារ៉ាប់រង ពីតម្លៃគណនីបណ្ណសន្យា

រ៉ាប់រង ។ បណ្ណសន្យារ៉ាប់រង នឹងបន្តសុពលភាពអនុវត្តរហូតដល់តម្លៃគណនីបណ្ណសន្យារ៉ាប់រង ត្រូវបានដកអស់ដោយតម្លៃបណ្ណសន្យារ៉ាប់រង ក្រោយមកបណ្ណសន្យារ៉ាប់រងត្រូវបញ្ចប់ជាស្ថាពរ។

**៣.២.២. គម្រោងធានារ៉ាប់រងសុទ្ធ (Protection Plan)**

គម្រោងធានារ៉ាប់រងការការពារសុទ្ធ គឺជាគម្រោងធានារ៉ាប់រងមួយប្រភេទដាច់ដោយ ឡែក ជាមួយនឹងគម្រោង AIA សម្រាប់ជីវិត ដោយគម្រោងនេះមានកម្រិតនៃការបង់ប្រាក់បុព្វ លាភទាបជាង នឹងមានការការពារ រួមទាំងអត្ថប្រយោជន៍ផ្សេងៗទៀតស្រដៀងគ្នា ក៏ប៉ុន្តែនៅ ពេលគម្រោងការការពារសុទ្ធនេះអស់សុពលភាព នឹងមិនមានទឹកប្រាក់ប្រគល់ត្រឡប់ឲ្យទៅ អតិថិជន វិញនោះទេ។ គម្រោងការការពារសុទ្ធមានភាពបត់បែនស្របតាមតម្រូវការ នឹងលទ្ធ ភាពរបស់ អតិថិជនដែលមានបំណងចង់ប្រើប្រាស់សេវាកម្មនេះ ហើយក្រុមហ៊ុនផ្តល់សេវាកម្ម មួយនេះជាកញ្ចប់ដែលមានរយៈពេល ចាប់ពី១០(ដប់) ទៅ២៥ (ម្ភៃប្រាំ) ឆ្នាំ។

គម្រោងធានារ៉ាប់រងការការពារសុទ្ធ ត្រូវបានបង្កើតឡើងសម្រាប់អតិថិជនដែលមានមូល ធនច្រើន ហើយចង់បានការការពារផ្នែកហិរញ្ញវត្ថុនៅពេលពួកគេជួបប្រទះនូវហានិភ័យដោយ ចៃដន្យ ហើយនៅពេលបណ្ណសន្យាធានារ៉ាប់រងបញ្ចប់ ក្រុមហ៊ុននឹងមិនធ្វើការផ្តល់ប្រាក់ទៅឲ្យ អតិថិជនវិញនោះទេ។ គម្រោងនេះមានការការពាររួមទាំង អត្ថប្រយោជន៍ការពារគ្រួសារ អត្ថ ប្រយោជន៍ព្យាបាលជំងឺធ្ងន់ធ្ងរ អត្ថប្រយោជន៍ស្តារនីតិសម្បទា អត្ថប្រយោជន៍គ្រោះថ្នាក់ ដែល អាចជួយដល់អ្នកត្រូវបានធានាមានស្ថិរភាពផ្នែកហិរញ្ញវត្ថុឲ្យនៅដដែល។

**៣.២.២.១. ការបង់ប្រាក់បុព្វលាភធានារ៉ាប់រង**

**៣.២.២.១.១. ការបង់ប្រាក់**

រាល់បុព្វលាភធានារ៉ាប់រងទាំងអស់សម្រាប់បណ្ណសន្យារ៉ាប់រង ត្រូវបង់ទៅឲ្យ ក្រុមហ៊ុន អេ អាយ អេ (ខេមបូឌា)ឡាយហ្វី អ៊ិនស្វ៊ុរិន ម.ក ទៅតាមកាលបរិច្ឆេទដែលដល់កំណត់ត្រូវបង់ ឬ មុនកាលបរិច្ឆេទដល់កំណត់បង់ តាមវិធីដែលក្រុមហ៊ុនបានកំណត់ ។ លិខិតតម្កល់ប្រាក់ដែល មាន សុពលភាព ឬការកាត់បុព្វលាភធានារ៉ាប់រងចេញពីគណនីដែលបង្ហាញក្នុងរបាយការណ៍ គណនីរបស់អ្នកត្រូវបានចាត់ទុកថាជាកស្ថុតាងនៃការបានបង់ប្រាក់រួច ។

**៣.២.២.១.២. ការផ្លាស់ប្តូរការបង់ប្រាក់បុព្វលាភ**

អ្នកអាចផ្លាស់ប្តូរវិធីបង់ប្រាក់បុព្វលាភធានារ៉ាប់រងបាន ដោយដាក់ពាក្យស្នើសុំជា លាយលក្ខណ៍អក្សរមកកាន់ក្រុមហ៊ុន អេ អាយ អេ (ខេមបូឌា)ឡាយហ្វី អ៊ិនស្វ៊ុរិន ម.ក ដោយ អនុលោមតាមលក្ខខណ្ឌអប្បបរមានៃបុព្វលាភធានារ៉ាប់រងរបស់ក្រុមហ៊ុន បុព្វលាភធានារ៉ាប់រង



អាចត្រូវបានបង់ជាប្រចាំឆ្នាំ ឆមាស ឬប្រចាំខែ តាមអត្រាដែលត្រូវអនុវត្តនៅកាលបរិច្ឆេទចេញបណ្ណសន្យារ៉ាប់រង ។

**៣.២.២.១.៣. ការបំពាន**

បន្ទាប់ពីការបង់បុព្វលាភធានារ៉ាប់រងលើកទី ១ (មួយ) ការខកខានក្នុងការបង់បុព្វលាភធានារ៉ាប់រងបន្តបន្តាប់នាកាលបរិច្ឆេទដល់កំណត់បង់ ឬមុនកាលបរិច្ឆេទដល់កំណត់បង់នឹងត្រូវបានចាត់ទុកជាការបំពានលក្ខខណ្ឌបង់បុព្វលាភធានារ៉ាប់រង ។ ប្រាក់អត្ថប្រយោជន៍អប្បបរមាចំពោះការមិនទាមទារសំណង ដែលបានបង្ហាញក្នុងវិញ្ញាបនបត្រធានារ៉ាប់រងនៃបណ្ណសន្យារ៉ាប់រងនេះ នឹងត្រូវកាត់បន្ថយនៅពេលមានការបំពានលក្ខខណ្ឌបង់បុព្វលាភធានារ៉ាប់រង ។

**៣.២.២.១.៤. រយៈពេលពន្យាបន្ថែម**

រយៈពេលពន្យាបន្ថែមចំនួន ៣០ (សាមសិប) ថ្ងៃគិតចាប់ពីកាលបរិច្ឆេទដល់កំណត់បង់នឹងត្រូវបានអនុញ្ញាតសម្រាប់ការបង់បុព្វលាភធានារ៉ាប់រងបន្ទាប់ ។ បណ្ណសន្យារ៉ាប់រង នឹងបន្តសុពលភាពអនុវត្តក្នុងអំឡុងរយៈពេលពន្យាបន្ថែមនេះ ។ ប្រសិនបើមានបុព្វលាភធានារ៉ាប់រងណាមួយមិនទាន់បានបង់នៅពេលផុតរយៈពេលពន្យាបន្ថែម ក្រុមហ៊ុន អេ អាយ អេ (ខេមបូឌា) ឡាយហ្វី អ៊ិនស៊ុរិន ម.ក នឹងបន្តដកចេញនូវថ្លៃបណ្ណសន្យារ៉ាប់រង ពីតម្លៃគណនីបណ្ណសន្យារ៉ាប់រង ។ បណ្ណសន្យារ៉ាប់រង នឹងបន្តសុពលភាពអនុវត្តរហូតដល់តម្លៃគណនីបណ្ណសន្យារ៉ាប់រងត្រូវបានដកអស់ដោយតម្លៃបណ្ណសន្យារ៉ាប់រង ក្រោយមកបណ្ណសន្យារ៉ាប់រងត្រូវបញ្ចប់ជាស្ថាពរ។

**៣.២.៣. អតិថិជនគោលដៅ**

ក្រុមហ៊ុន អេ អាយ អេ (ខេមបូឌា) ឡាយហ្វី អ៊ិនស៊ុរិន ម.ក បានបើកទូលាយសម្រាប់សាធារណជន ដែលមានតម្រូវការប្រើប្រាស់សេវាធានារ៉ាប់រងអាយុជីវិត ។ ក្នុងនោះផងដែរក្រុមហ៊ុន បានកំណត់ក្រុមអតិថិជនគោលដៅដែល មានតម្រូវការ (Need) អាចជួបនឹងអ្នកប្រឹក្សា (Meet) និងមានមូលធន (Money) គ្រប់គ្រាន់ក្នុងការបង់ប្រាក់បុព្វលាភ។ បុគ្គលដែលមានតម្រូវការចង់ប្រើប្រាស់សេវាធានារ៉ាប់រងអាយុជីវិត អាចធ្វើការណាត់ជួបជាមួយអ្នកប្រឹក្សាផែនការជីវិតដើម្បីស្វែងយល់ពីលក្ខខណ្ឌ អត្ថប្រយោជន៍ការពារ រួមទាំងពិនិត្យមើលលទ្ធភាព និងរៀបចំផែនការហិរញ្ញវត្ថុបានល្អដែលសមស្របជាមួយស្ថានភាពបច្ចុប្បន្នរបស់អតិថិជន។ ក្រុមហ៊ុន អេ អាយ អេ (ខេមបូឌា) ឡាយហ្វី អ៊ិនស៊ុរិន ម.ក បានបែងចែកក្រុមអតិថិជនគោលដៅតាមក្រុមអាយុដូចខាងក្រោម៖

- បុគ្គលដែលស្ថិតនៅវ័យក្មេង គឺជាក្រុមមនុស្សដែលស្ថិតនៅក្នុងវ័យសិក្សា នៅមិនទាន់មានស្ថិរភាពផ្នែកហិរញ្ញវត្ថុដែលនៅពឹងផ្អែកទៅលើឪពុក ម្តាយ ឬអាណាព្យាបាល ។ ក្នុងករណីបុគ្គលនោះមានលទ្ធភាពគ្រប់គ្រាន់ក្នុងការបំពេញតាមលក្ខខណ្ឌរបស់ក្រុមហ៊ុនបាន នោះក្រុមហ៊ុននឹងពិនិត្យមើលលទ្ធភាពនៃការទទួលបានធានារ៉ាប់រងអាយុជីវិតបាន ។
- បុគ្គលដែលស្ថិតនៅវ័យកណ្តាល គឺជាក្រុមមនុស្សដែលស្ថិតនៅវ័យធ្វើការងារ ដែលពួកគេមានលទ្ធភាពគ្រប់គ្រាន់ក្នុងការបំពេញលក្ខខណ្ឌ ដើម្បីទទួលបានការធានារ៉ាប់រងអាយុជីវិតបាន ហើយពួកគេមានមូលធនល្មមដែលអាចឲ្យពួកគេប្រើប្រាស់សេវាកម្មធានារ៉ាប់រងអាយុជីវិតពីក្រុមហ៊ុន។ បុគ្គលនៅក្រុមនេះជាអតិថិជនគោលដៅចម្បងដែលក្រុមហ៊ុនចាប់អារម្មណ៍ខ្លាំង និងផ្តោតសំខាន់ ដោយព្រោះថាពុំសូវមានហានិភ័យច្រើន ។ បុគ្គលដែលស្ថិតនៅក្រុមនេះ គឺជាក្រុមមនុស្សដែលមានមូលធន និងមានស្ថានភាពហិរញ្ញវត្ថុរឹងមាំ ពួកគេមានមុខជំនួញ ឬការងារមានស្ថិរភាព ដែលជាលក្ខខណ្ឌល្អមួយសម្រាប់ការរៀបចំផែនការហិរញ្ញវត្ថុរបស់គេសម្រាប់ពេលអនាគត។
- បុគ្គលដែលស្ថិតនៅវ័យចាស់ គឺជាក្រុមមនុស្សដែលប្រឈមនឹង ហានិភ័យច្រើនជាងក្រុមមនុស្សផ្សេងទៀត ហើយការបង់ប្រាក់បុព្វលាភខ្ពស់ ប្រឈមនឹងជំងឺជាច្រើនប្រភេទ ដូច្នេះក្រុមហ៊ុនត្រូវពិនិត្យលក្ខខណ្ឌយ៉ាងម៉ត់ចត់ មុននឹងសម្រេចចិត្តទទួលយកហានិភ័យពីពួកគេ។

**៣.៣. នីតិវិធីនៃការផ្តល់សេវាកម្មធានារ៉ាប់រងអាយុជីវិត**

ក្រុមហ៊ុន អេ អាយ អេ (ខេមបូឌា) ឡាយហ្វ អ៊ិនស្ត្រុន ម.ក បានប្រើប្រាស់បច្ចេកវិទ្យាទំនើបក្នុងការផ្តល់សេវាកម្មធានារ៉ាប់រងអាយុជីវិត ដោយប្រើប្រាស់គ្រឿងអេឡិចត្រូនិចសុទ្ធក្នុងគ្រប់ជំហានក្នុងការផ្តល់សេវាកម្មទៅកាន់អតិថិជន ចាប់តាំងពីជំហានដំបូង រហូតដល់ជំហានចុងក្រោយ ក្នុងគោលបំណងកាត់បន្ថយការប្រើប្រាស់ក្រដាសខ្លះខ្លាយ និងជួយថែរក្សាបរិស្ថានផងដែរហើយជំហាននៃការផ្តល់សេវាធានារ៉ាប់រងអាយុជីវិតរបស់ក្រុមហ៊ុន អេ អាយ អេ (ខេមបូឌា) ឡាយហ្វ អ៊ិនស្ត្រុន ម.ក រួមមានដូចខាងក្រោម៖

- ជំហានទី១៖ សម្រង់តម្លៃ (QUOTATION)

អតិថិជនមុននឹងសម្រេចចិត្តប្រើប្រាស់សេវាធានារ៉ាប់រងអាយុជីវិត គឺត្រូវជួបជាមួយនឹង ទីប្រឹក្សាផែនការជីវិត ក្នុងការបង្ហាញអំពីគម្រោងធានារ៉ាប់រងអាយុជីវិតដែលសមស្របទៅតាម លទ្ធភាព និងតម្រូវការរបស់អតិថិជន និងមានការវិភាគទៅលើស្ថានភាពហិរញ្ញវត្ថុ ការប្រើប្រាស់ ថវិកាចំណាយ និងប្រាក់ចំណូលដើម្បីពិនិត្យមើលទៅលើលក្ខខណ្ឌការងារ និងកំណត់នូវកត្តា ដែលអាចបណ្តាលឲ្យមានហានិភ័យកើតឡើង ដែលអាចប៉ះពាល់ដល់ជីវភាពប្រចាំថ្ងៃ។ បន្ទាប់ពី ទីប្រឹក្សាផែនការជីវិតធ្វើការវិភាគរួចរាល់ គេនឹងធ្វើជាឯកសារសាកល្បងផ្លូវការមួយ ដើម្បីបង្ហាញ ជូនអតិថិជននូវ ទំហំបុព្វលាភដែលត្រូវបង់ ទំហំនៃការការពារ ជម្រើសបង់បុព្វលាភជាដើម។

• **ជំហានទី២៖ ព័ត៌មានអតិថិជន Customer Fact Find (CFF)**

បន្ទាប់ពីអតិថិជនបានយល់ច្បាស់ អំពីគម្រោងធានារ៉ាប់រងអាយុជីវិតដូចនឹងអ្វីដែល ទីប្រឹក្សាផែនការជីវិតបានបង្ហាញរួចរាល់នោះ ទីប្រឹក្សាផែនការជីវិត នឹងសាកសួរអតិថិជនបន្ថែម ទៀតទាក់ទងនឹងព័ត៌មាននានាដែលពិតប្រាកដអំពីអតិថិជន ដូចជា អាសយដ្ឋាន ទីកន្លែងប្រកប ការងារ មុខរបរ ប្រាក់ចំណូល ជាដើម ដើម្បីធ្វើជាមូលដ្ឋានវិភាគទៅលើកម្រិតហានិភ័យមុននឹង សម្រេចទទួលយកសំណើរបស់អតិថិជន ។

• **ជំហានទី៣៖ ទម្រង់អេឡិចត្រូនិក (E-APPLICATION)**

ក្រុមហ៊ុនបានបង្កើតទម្រង់អេឡិចត្រូនិកនេះឡើង ក្នុងគោលបំណងប្រមូលព័ត៌មានដែល ចាំបាច់ទាក់ទងនឹង អាយុ កំពស់ ភេទ ស្ថានភាពសុខភាពអតិថិជន ទម្លាប់រស់នៅប្រចាំថ្ងៃ ការ សេពគ្រឿងស្រវឹង ការជក់បារី ឬក៏មិនជក់បារី ប្រវត្តិពិនិត្យសុខភាពនាពេលកន្លងមក ឬមាន គម្រោងធ្វើដំណើរទៅក្រៅប្រទេសជាដើម។ នៅក្នុងជំហាននេះជំហានដ៏សំខាន់មួយដែល អាចកំណត់ពីកម្រិតហានិភ័យរបស់បុគ្គលផ្ទាល់ ហើយហានិភ័យទាំងនោះអាចឲ្យក្រុមហ៊ុន ទទួលយកសំណើ បាន ឬទទួលយកសំណើមិនបាន។

• **ជំហានទី៤៖ កម្រងឯកសារ (DOCUMENT)**

ក្រោយអំពីទទួលបានព័ត៌មានអំពីអតិថិជននៅក្នុងជំហានខាងលើរួចមកទីប្រឹក្សាផែនការ ជីវិតនឹងស្វែងរកឯកសារផ្លូវច្បាប់បន្ថែមដើម្បីបញ្ជាក់អត្តសញ្ញាណ មានដូចជាអត្តសញ្ញាណ បណ្ណសញ្ញាតិខ្មែរ ឬឯកសារនានាដែលទាក់ទងនឹងប្រវត្តិសុខភាពពីមុនមក ឯកសារអំពី អាសយដ្ឋានស្នាក់នៅ ឬអាចទំនាក់ទំនងបាន។ ក្នុងជំហាននេះគឺទីប្រឹក្សាផែនការជីវិត ត្រូវធ្វើការ ប្រមូលឯកសារនានាដែលទាក់ទងនឹងអ្នកដែលត្រូវបានធានាត្រូវតែគ្រប់គ្រាន់ ស្របច្បាប់ និង ច្បាស់លាស់។

• **ជំហានទី៥៖ ការចុះហត្ថលេខាអេឡិចត្រូនិច (E-SIGN)**

បន្ទាប់ពីទីប្រឹក្សាផែនការជីវិតបានប្រមូលព័ត៌មានចាំបាច់ក្នុងជំហានខាងលើរួចមក តម្រូវឲ្យអតិថិជនធ្វើការចុះហត្ថលេខា អេឡិចត្រូនិច ដើម្បីបញ្ជាក់ថាបានយល់ព្រមលើព័ត៌មាន និង ខលក្ខខណ្ឌ ដូចដែលបានចែងនៅក្នុងជំហានខាងលើ គឺពិតប្រាកដ ពុំមានក្លែងក្លាយនោះទេ។

• **ជំហានទី៦៖ ការឲ្យពិនិត្យតាមអេឡិចត្រូនិច (E-SUBMIT)**

ក្រោយពីអតិថិជនបានបំពេញតាមលក្ខខណ្ឌ បានត្រួតពិនិត្យ និងយល់ព្រមទទួលយក គម្រោងធានារ៉ាប់រងរួចមក ទីប្រឹក្សាផែនការជីវិតនឹងធ្វើការបញ្ជូនសំណុំឯកសារ និងព័ត៌មានដែលទទួលបានពីអតិថិជនទៅកាន់ក្រុមហ៊ុនដើម្បីធ្វើការវិភាគ និងផ្ទៀងផ្ទាត់។ ក្រុមហ៊ុននឹងទទួលយកជាបណ្តោះអាសន្នមុននឹងក្រុមហ៊ុនអនុម័ត លើសំណើរបស់អតិថិជនលើការប្រើប្រាស់សេវាធានារ៉ាប់រងអាយុជីវិត។ នៅក្នុងអំឡុងពេលដែលក្រុមហ៊ុនធ្វើការពិនិត្យលើសំណុំឯកសារ និងព័ត៌មានរបស់អតិថិជន រយៈពេល២១(ម្ភៃមួយ) ថ្ងៃនៃថ្ងៃធ្វើការ ហើយអតិថិជនមានគ្រោះថ្នាក់កើតឡើងនោះ ក្រុមហ៊ុននឹងធ្វើសំណងទៅឲ្យអតិថិជនចំនួន ២៥(ម្ភៃប្រាំ) ភាគរយ នៃកញ្ចប់សេវាកម្មធានារ៉ាប់រង។

• **ជំហានទី៧៖ ការចេញបញ្ជីបញ្ជាក់ធានារ៉ាប់រង (Certification of Insurance)**

នៅក្នុងជំហាននេះគឺជាជំហានចុងក្រោយនៃ ដំណើរការផ្តល់សេវាធានារ៉ាប់រងអាយុជីវិតរបស់ក្រុមហ៊ុន អេ អាយ អេ (ខេមបូឌា) ឡាយហ្វ អ៊ិនស៊ុរិន ម.ក ក្រោយពីក្រុមហ៊ុនបានធ្វើការពិនិត្យនិងវិភាគមើលនូវរាល់ព័ត៌មានដែលប្រមូលបានពី សំណើធានារ៉ាប់រងអាយុជីវិតរបស់អតិថិជន នោះក្រុមហ៊ុន នឹងធ្វើការចេញបញ្ជីបញ្ជាក់ធានារ៉ាប់រង ដែលមានបញ្ជាក់ពីទិន្នន័យនៃបណ្ណសន្យារ៉ាប់រង ដោយមាននិទ្ទេសមួយចំនួនសម្រាប់ការកំណត់អត្តសញ្ញាណអ្នកត្រូវបានធានា នូវ ឈ្មោះអ្នកត្រូវបានធានារ៉ាប់រង កាលបរិច្ឆេទបណ្ណសន្យារ៉ាប់រង លេខសម្គាល់បណ្ណសន្យារ៉ាប់រង កាលបរិច្ឆេទចេញបណ្ណសន្យារ៉ាប់រង ភេទ អាយុ និងបញ្ជាក់ពីម្ចាស់បណ្ណសន្យារ៉ាប់រង។ ក្រៅពីនេះ ការបញ្ជាក់ធានារ៉ាប់រង មានបង្ហាញពីអត្ថប្រយោជន៍ធានារ៉ាប់រង និងបុព្វលាភធានារ៉ាប់រង ដើម្បីធ្វើជាមូលដ្ឋានក្នុងការធ្វើសំណងទៅឲ្យអ្នកត្រូវបានធានារ៉ាប់រង ក្នុងករណីមានការទាមទារសំណងណាមួយកើតឡើងនៅក្នុងអំឡុងពេលដែល បណ្ណសន្យារ៉ាប់រងនៅមានសុពលភាព ឬនៅជាធរមាន បណ្ណបញ្ជាក់ពីការធានារ៉ាប់រងនេះចេញដោយក្រុមហ៊ុន និងប្រគល់ទៅឲ្យម្ចាស់បណ្ណសន្យារ៉ាប់រង ដោយមានចុះហត្ថលេខា និងត្រា របស់ក្រុមហ៊ុន អេ អាយ អេ (ខេមបូឌា) ឡាយហ្វ អ៊ិនស៊ុរិន ម.ក ។

**៣.៤. នីតិវិធីនៃការទាមទារសំណង**

**៣.៤.១ សេចក្តីជូនដំណឹងពីការទាមទារសំណង**

សេចក្តីជូនដំណឹងអំពីការទាមទារសំណងត្រូវប្រគល់ឲ្យទៅក្រុមហ៊ុន អេ អាយ អេ (ខេមបូឌា)ឡាយហ្វ អ៊ិនស្ត្រីន ម.ក ក្នុងរយៈពេល ៩០ (កៅសិប) ថ្ងៃបន្ទាប់ពីថ្ងៃដែលអ្នកត្រូវបានធានារ៉ាប់រងទទួលមរណភាព។ សេចក្តីជូនដំណឹងត្រូវបានចាត់ទុកថាជាការផ្តល់ដំណឹង ត្រឹមត្រូវមកកាន់ ក្រុមហ៊ុន អេ អាយ អេ (ខេមបូឌា) ឡាយហ្វ អ៊ិនស្ត្រីន ម.ក នៅពេលសេចក្តីជូនដំណឹងនោះត្រូវបានប្រគល់ឲ្យក្រុមហ៊ុននៅការិយាល័យ ដោយមានភ្ជាប់មកជាមួយនូវព័ត៌មានគ្រប់គ្រាន់សម្រាប់កំណត់ អត្តសញ្ញាណអ្នកត្រូវបានធានារ៉ាប់រង។ ប្រសិនបើអ្នកទាមទារសំណងខកខានក្នុងការជូនដំណឹងភ្លាមៗ ក្រុមហ៊ុន អេ អាយ អេ (ខេមបូឌា)ឡាយហ្វ អ៊ិនស្ត្រីន ម.ក នឹងមិនបដិសេធការទាមទារណាមួយឡើយ ប្រសិនបើក្រុមហ៊ុនបានបង្ហាញថាអ្នកទាមទារសំណងពុំមានលទ្ធភាពក្នុងការផ្តល់សេចក្តីជូនដំណឹងភ្លាមៗតាមដែលអាចធ្វើបាន ហើយអ្នកទាមទារសំណងបានព្យាយាមធ្វើការជូនដំណឹងនេះលឿនបំផុតតាមដែលអាចធ្វើបាន។

**៣.៤.២ ភស្តុតាងនៃមរណភាព**

នៅពេលបានទទួលការជូនដំណឹងនេះ ក្រុមហ៊ុន អេ អាយ អេ (ខេមបូឌា)ឡាយហ្វ អ៊ិនស្ត្រីន ម.ក នឹងប្រគល់ជូនអ្នកទាមទារសំណងនូវទម្រង់ពាក្យស្នើសុំ សម្រាប់បំពេញដើម្បីជាភស្តុតាងនៃមរណភាព។ ប្រសិនបើទម្រង់ពាក្យស្នើសុំមិនត្រូវបានប្រគល់ឲ្យក្នុងរយៈពេល ១៥ (ដប់ប្រាំ) ថ្ងៃទេ អ្នកទាមទារសំណងត្រូវបានចាត់ទុកថាបានអនុវត្តតាមការតម្រូវនៃ ខ និងលក្ខខណ្ឌនេះ ប្រសិនបើគាត់បានផ្តល់នូវភស្តុតាងជាលាយលក្ខណ៍អក្សររៀបរាប់ពីព្រឹត្តិការណ៍ និងកាលៈទេសៈនៃការទទួលមរណភាព។

អ្នកមានសិទ្ធិក្នុងការលុបចោលបណ្ណសន្យារ៉ាប់រងនេះ ដោយជូនដំណឹងជាលាយលក្ខណ៍អក្សរមកកាន់ ក្រុមហ៊ុន អេអាយអេ (ខេមបូឌា)ឡាយហ្វ អ៊ិនស្ត្រីន ម.ក ហើយធ្វើបណ្ណសន្យារ៉ាប់រងត្រឡប់ឲ្យក្រុមហ៊ុនវិញ។ ក្រុមហ៊ុន អេអាយអេ (ខេមបូឌា)ឡាយហ្វ អ៊ិនស្ត្រីន ម.ក នឹងបង់សងជូនអ្នកវិញនូវបុព្វលាភធានារ៉ាប់រងដែលលោកអ្នកបានបង់រួចហើយ បន្ទាប់ពីធ្វើការទូទាត់ជាមួយនឹងចំណាយនានាពាក់ព័ន្ធនឹងការពិនិត្យសុខភាព។ អ្នកត្រូវចុះហត្ថលេខាលើការជូនដំណឹងនេះ និងប្រគល់ត្រឡប់ទៅក្រុមហ៊ុនវិញ ក្នុងអំឡុងពេល ២១ (ម្ភៃមួយ) ថ្ងៃបន្ទាប់ពីអ្នកបានទទួលបណ្ណសន្យារ៉ាប់រង។ ការជូនដំណឹងនេះត្រូវចុះហត្ថលេខាដោយអ្នក និងទទួលបានវិញពីក្រុមហ៊ុនផ្ទាល់ក្នុងរយៈពេល ២១ (ម្ភៃមួយ) ថ្ងៃបន្ទាប់ពីអ្នកបានទទួលបណ្ណសន្យារ៉ាប់រង។

**៣.៤.៣. ការត្រួតពិនិត្យលើការទាមទារសំណង**

បន្ទាប់ពីទទួលបានសេចក្តីជូនដំណឹង និងភស្តុតាងបញ្ជាក់ពីមរណៈភាព នៃអ្នកត្រូវបាន ធានារ៉ាប់រងតាមរយៈក្រុមគ្រួសារ ឬអ្នកទទួលផល នោះក្រុមហ៊ុននឹងធ្វើការត្រួតពិនិត្យ និង កំណត់អត្តសញ្ញាណអ្នកត្រូវបានធានារ៉ាប់រង ដែលក្រុមហ៊ុននឹងធ្វើការពិនិត្យទៅលើ ទំហំនៃការ ទាមទារសំណង សំណុំឯកសារ ឬឯកសារដែលមានភាពជួយគ្នាពីការបញ្ជាក់នៅក្នុងបណ្ណសន្យា រ៉ាប់រង សុពលភាពនៃបណ្ណសន្យារ៉ាប់រង ការតម្រូវតាមផ្លូវច្បាប់ រួមនឹងកម្រៃសេវារៀបចំឯកសារ ជាដើម។

**៣.៤.៤. ការឆ្លើយតបនឹងការទាមទារសំណង**

ការឆ្លើយតបនឹងការទាមទារសំណងដំបូងពីភាគីក្រុមហ៊ុន ទៅកាន់ភាគីអ្នកត្រូវបានធានា គឺការព្រមទទួលស្គាល់ ឬក៏បដិសេធ ឬភាគីក្រុមហ៊ុនមានការស្នើសុំឯកសារ ឬព័ត៌មានបន្ថែម ទៀតពីភាគីអ្នកត្រូវបានធានា បន្ទាប់មកភាគីក្រុមហ៊ុន នឹងធ្វើការបញ្ជូនឯកសារបន្តទៅកាន់ផ្នែក ផ្សេងដែលទាក់ទងនឹង ការទូទាត់ ។ ក្រុមហ៊ុនត្រូវតែបង្ហាញភស្តុតាងដែលមានស្តង់ដារត្រឹមត្រូវ ដែលមានបញ្ជាក់ពីមូលហេតុនៃការបដិសេធ លើការទាមទារសំណងក្នុងករណីណាមួយមិន ប្រក្រតី។

**៣.៤.៥. ការស៊ើបអង្កេតពីការទាមទារសំណង**

នៅក្នុងគោលបំណងបញ្ជាក់អំពីភាពត្រឹមត្រូវនៃការទាមទារសំណង ក្រុមហ៊ុនត្រូវមាន ក្រុមការងារដែលធ្វើការស៊ើបអង្កេតទៅលើភស្តុតាង ព័ត៌មាន ឯកសារនានាដែលពាក់ព័ន្ធ ដើម្បី ផ្ទៀងផ្ទាត់ភាពត្រឹមត្រូវ មិនមានការកែប្រែបន្តិចពីភាគីណាមួយក្នុងគោលបំណងផលប្រយោជន៍ ហិរញ្ញវត្ថុ។ ក្រុមហ៊ុន អាចធ្វើការស៊ើបអង្កេតច្រើនដំណាក់កាលដែលមានប្រសិទ្ធភាព ដោយពិនិ ត្យទៅលើ រយៈពេល ទឹកនៃឯកសារហេតុការណ៍ក្រោយទទួលបានសេចក្តីជូនដំណឹង ឬក៏ការស៊ើប អង្កេតត្រូវធ្វើឡើងមុនពេលចេញសេចក្តីសម្រេចលើការទាមទារសំណង ជៀសវាងមានកន្លែង ខ្វះចន្លោះ ។

**៣.៤.៦. សេចក្តីសម្រេចនៃការទាមទារសំណង**

បន្ទាប់ពីពិនិត្យ និងផ្ទៀងផ្ទាត់ទៅលើព័ត៌មាន និងឯកសារដែលពាក់ព័ន្ធចរាស់ហើយ នោះ ក្រុមហ៊ុននឹងធ្វើការចេញសេចក្តីសម្រេច ទៅលើសំណើទាមទារសំណងដល់អ្នកត្រូវបាន ធានារ៉ាប់រង ឬអ្នកទទួលផល នូវទំហំទឹកប្រាក់ដែលត្រូវទូទាត់សងទៅកាន់អតិថិជនតាមបណ្ណ សន្យារ៉ាប់រងដែលមានសុពលភាព ។ ករណីខ្លះសេចក្តីសម្រេចក្រុមហ៊ុននឹងធ្វើការបដិសេធលើ

សំណើ ទាមទារសំណង ដោយក្រុមហ៊ុននឹងបញ្ជាក់ពីមូលហេតុនៃការបដិសេធច្បាស់លាស់ណាមួយ ប្រសិនបើមានភាពប្រក្រតីណាមួយកើតឡើងរង់ចាំការផ្ទៀងផ្ទាត់ ស៊ើបអង្កេតជាថ្មីម្តងទៀត

**៣.៥. នីតិវិធីនៃការសងសំណង**

ការសងសំណង គឺជាការសងទៅលើហានិភ័យដែលកើតឡើងដូចជាពិការភាព ជំងឺធ្ងន់ធ្ងរ ឬមរណៈភាពដែលបានកើតឡើងហើយស្ថិតនៅក្រោមការធានា។ ការសងនឹងអាចប្រព្រឹត្តទៅបានតាមគោលការណ៍មួយចំនួនដូចជា៖

- លក្ខខណ្ឌពេលចុះកិច្ចសន្យាទិញធានារ៉ាប់រងអាយុជីវិត
- កម្រិតនៃការបង់តម្លៃបុព្វលាភ
- កម្រិតនៃទំហំការការពារ
- ការគោរពតាមកិច្ចសន្យារបស់ក្រុមហ៊ុនធានារ៉ាប់រងអាយុជីវិត (មិនល្មើស និងលក្ខខណ្ឌ)

**៣.៦. ដំណើរការនៃការសងសំណង**

ដំណើរការនៃការសង បន្ទាប់ពីបានទទួលព័ត៌មានពីសមាជិកគ្រួសារមក ក្រុមហ៊ុននឹងរៀបចំឯកសារដែលពាក់ព័ន្ធដើម្បីធ្វើជាសំណងជូនដល់អ្នកត្រូវបានធានារ៉ាប់រង ឬអ្នកទទួលផលឬសមាជិកគ្រួសារ ដោយក្រុមហ៊ុនប្រគល់ជាសាច់ប្រាក់សុទ្ធ ឬផ្ទេរចូលគណនីធនាគារកម្ពុជាសាធារណៈ ឬមធ្យោបាយណាមួយដែលស្នើពីអ្នកទាមទារសំណង នូវទំហំការពារដែលបានកំណត់ដូចមានចែងក្នុងកិច្ចសន្យា យ៉ាងយូរ ០៧ (ប្រាំពីរ) ថ្ងៃនៃថ្ងៃធ្វើការ។

**៣.៧. ការលើកលែងធានារ៉ាប់រងអាយុជីវិត (AIA សម្រាប់ជីវិត និងការពារសុទ្ធ)**

ការទទួលខុសត្រូវរបស់ក្រុមហ៊ុន អេ អាយ អេ (ខេមបូឌា) ឡាយហ្វ អ៊ិនស៊ុរិន ម.ក មានកំណត់ចំពោះតម្លៃគណនីបណ្ណសន្យារ៉ាប់រងដែលពុំមានជាប់បំណុល ប្រសិនបើមានការបាត់បង់ជីវិតដោយកត្តាដូចខាងក្រោម៖

- ការធ្វើអត្តឃាត ទោះបីស្ថិតក្នុងស្ថានភាពផ្លូវចិត្តប្រក្រតី ឬមិនប្រក្រតី ឬ
- ការធ្វើឲ្យរបួសខ្លួនឯង ទោះបីស្ថិតក្នុងស្ថានភាពផ្លូវចិត្តប្រក្រតី ឬមិនប្រក្រតី កំឡុងពេល ២(ពីរ) ឆ្នាំចាប់ពីថ្ងៃចេញបណ្ណ ឬកាលបរិច្ឆេទដែលចូលជាធរមានដោយយកកាលបរិច្ឆេទចុងក្រោយគេឬ
- ការប្រព្រឹត្ត ឬការប៉ុនប៉ងប្រព្រឹត្តនូវបទល្មើសព្រហ្មទណ្ឌដោយអ្នក ឬដោយអ្នកត្រូវបានធានារ៉ាប់រង ឬអ្នកទទួលផលឬ

- មេរោគអេដស៍ និង/ឬជំងឺណាមួយដែលជាប់ទាក់ទងនឹងមេរោគអេដស៍រួមទាំងជំងឺអេដស៍ និង/ឬការផ្លាស់ប្តូរ ការវិវត្តន៍ ឬការប្រែប្រួលនៃមេរោគអេដស៍ និង/ឬជំងឺដែលជាប់ទាក់ទងនឹងមេរោគអេដស៍រួមទាំងជំងឺអេដស៍ ឬ
- ការប្រើប្រាស់ថ្នាំញៀន ឬថ្នាំសប្បាយ ឬការសេពគ្រឿងស្រវឹងហួសកម្រិត ឬបើកយានជំនិះក្រោមឥទ្ធិពលនៃគ្រឿងស្រវឹង ឬរោគសញ្ញាផ្សេងៗដូចដែលបានកំណត់ដោយច្បាប់ដែលបានចូលជាធរមាន។
- បុគ្គលដែលមានជំងឺមហារីកស្បែក និងមហារីកគ្រាប់ឈាម និងជំងឺតពូជ ។

**៣.៨. ការបញ្ចប់បណ្ណសន្យារ៉ាប់រង**

បណ្ណសន្យារ៉ាប់រងរបស់អ្នកត្រូវបានបញ្ចប់ដោយស្វ័យប្រវត្តិនៅពេល៖

- អ្នកត្រូវបានធានារ៉ាប់រងទទួលមរណភាព
- បណ្ណសន្យារ៉ាប់រង ដល់កាលកំណត់ ត្រូវបានបញ្ចប់ អស់សុពលភាព ឬត្រូវបានបោះបង់
- ការផ្លាស់ប្តូរការងារ(ពីការងារមានហានិភ័យទាបទៅការងារដែលមានហានិភ័យខ្ពស់)

**៣.៩. អត្ថប្រយោជន៍នៃការប្រើប្រាស់សេវាធានារ៉ាប់រងឈ្មួញ**

**៣.៩.១. អត្ថប្រយោជន៍ការពារគ្រួសារ**

ប្រសិនបើអ្នកត្រូវបានធានារ៉ាប់រងទទួលមរណភាព ក្នុងអំឡុងពេលដែលបណ្ណសន្យាធានារ៉ាប់រងកំពុងមានសុពលភាព និងមុនកាលបរិច្ឆេទដល់កំណត់នៃបណ្ណសន្យាធានារ៉ាប់រងក្រុមហ៊ុន អេ អាយ អេ (ខេមបូឌា)ឡាយហ្វ អ៊ិនស្វ៊ុរិន ម.ក នឹងបង់ប្រាក់អត្ថប្រយោជន៍ជូនអ្នក ឬអ្នកទទួលផលក្នុងករណីដូចខាងក្រោម៖

- ចំនួនទឹកប្រាក់អត្ថប្រយោជន៍សរុបដែលត្រូវទទួលបានសម្រាប់បណ្ណសន្យារ៉ាប់រងនៅពេលអ្នកត្រូវបានធានារ៉ាប់រងទទួលមរណភាព ឬ
- តម្លៃគណនីបណ្ណសន្យារ៉ាប់រងរបស់បណ្ណសន្យារ៉ាប់រងនេះនៅពេលអ្នកត្រូវបានធានារ៉ាប់រងទទួលមរណភាព ឬ
- បុព្វលាភធានារ៉ាប់រងសរុបដែលបានបង់សម្រាប់បណ្ណសន្យារ៉ាប់រងនេះ ដោយដកប្រាក់ដែលបានដក ឬការបង់សំណងតាមការទាមទារសំណងក្រោមបណ្ណសន្យារ៉ាប់រងនេះ ដែលបានធ្វើឡើងមុនពេលមរណភាពនៃអ្នកត្រូវបានធានារ៉ាប់រង ដោយយកចំនួនណាមួយដែលខ្ពស់ជាងគេ ហើយដកបំណុល ចំនួនទឹកប្រាក់អត្ថ



ប្រយោជន៍ដែលត្រូវទទួលបានណាមួយ និងអនុលោមតាមករណីកុមារជាអ្នកត្រូវបានធានារ៉ាប់រង ដែលមានក្នុង បណ្ណសន្យារ៉ាប់រងនេះ ។ បន្ទាប់មកបណ្ណសន្យារ៉ាប់រងនឹងត្រូវបានបញ្ចប់។

**៣.៩.២. អត្ថប្រយោជន៍ព្យាបាលជំងឺធ្ងន់ធ្ងរ**

ប្រសិនបើអ្នកត្រូវបានធ្វើរោគវិនិច្ឆ័យឃើញថាមានជំងឺធ្ងន់ធ្ងរណាមួយ ហើយដែលបានធានាដោយគម្រោងធានារ៉ាប់រងនេះក្នុងរយៈពេលនៃការធានារ៉ាប់រង ក្រុមហ៊ុន អេ អាយ អេ (ខេមបូឌា) ឡាយហ្វ អិនស៊ុរិន ម.ក នឹងបង់ប្រាក់អត្ថប្រយោជន៍សម្រាប់ការព្យាបាល ដើម្បីជួយសម្រួលបន្ទុករបស់អ្នកលើការចំណាយផ្នែកវេជ្ជសាស្ត្រដែលមានតម្លៃថ្លៃ។ ចំនួនទឹកប្រាក់ដែលក្រុមហ៊ុន នឹងបង់ជូនអ្នកនឹងត្រូវជាទឹកប្រាក់អត្ថប្រយោជន៍សម្រាប់ការព្យាបាល ដកនិងចំនួនទឹកប្រាក់សរុបនៃផលប្រយោជន៍ដែលក្រុមហ៊ុនបានបង់ជូនអ្នកពីមុនមក។ និយមន័យនៃជំងឺធ្ងន់ធ្ងរនីមួយៗនឹងមានបញ្ជាក់នៅក្នុងកិច្ចសន្យា បណ្ណសន្យារ៉ាប់រង។

**៣.៩.៣. អត្ថប្រយោជន៍លើការស្តារនីតិសម្បទា**

ករណីបើអ្នកបាត់បង់អវៈយវៈដូចបានកំណត់ក្រោមគម្រោងធានារ៉ាប់រងក្នុង រយៈពេលនៃការធានារ៉ាប់រង ក្រុមហ៊ុននឹងបង់ប្រាក់ផលប្រយោជន៍សម្រាប់ការស្តារនីតិសម្បទាដល់អ្នកដើម្បីសម្រាលបន្ទុកចំណាយដែលអ្នកមិនបានរំពឹងទុកជាមុន។ ទឹកប្រាក់ដែលក្រុមហ៊ុនបង់ជូនអ្នកនឹងក្លាយជាទឹកប្រាក់នៃផលប្រយោជន៍សម្រាប់ការស្តារនីតិសម្បទា (ឬតម្លៃនៃគណនី បណ្ណសន្យារ៉ាប់រង ឬបុព្វលាភធានារ៉ាប់រងសរុបដែលបានបង់សម្រាប់បណ្ណសន្យារ៉ាប់រងគោលរបស់អ្នកមុនពេលការទាមទារសំណង ប្រសិនបើទឹកប្រាក់ទាំងពីរនេះច្រើនជាងទឹកប្រាក់ធានានៃផលប្រយោជន៍សម្រាប់ការស្តារនីតិសម្បទា) ដោយដកចំនួនទឹកប្រាក់សរុបនៃផលប្រយោជន៍ដែលក្រុមហ៊ុនបានបង់ជូនអ្នកពីមុន។ ក្រោមគម្រោងធានារ៉ាប់រងនេះ ការបាត់បង់អវៈយវៈមានន័យថាការបាត់បង់ទាំងស្រុង និងមិនអាចជាសះស្បើយជាអចិន្ត្រៃយ៍នៃ៖

- លទ្ធភាពមើលឃើញនៃភ្នែកទាំងពីរ ឬ
- អវៈយវៈពីរ ឬច្រើនត្រូវកាត់ផ្តាច់ត្រង់ ឬលើកដៃ ឬកដើង ឬ
- លទ្ធភាពមើលឃើញនៃភ្នែកមួយចំហៀង និងអវៈយវៈមួយត្រូវកាត់ផ្តាច់ត្រង់ ឬលើកដៃ ឬកដើង។

**៣.៩.៤. អត្ថប្រយោជន៍មិនមានការទាមទារសំណង**

ប្រសិនបើអ្នកត្រូវបានធានារ៉ាប់រងនៅមានជីវិតរហូតដល់ កាលបរិច្ឆេទដល់កំណត់នៃ បណ្ណសន្យារ៉ាប់រង ក្នុងពេលដែលបណ្ណសន្យារ៉ាប់រងនេះកំពុងមានសុពលភាព ហើយមិនមានការ ទាមទារសំណងណាមួយបានកើតឡើងក្រោមបណ្ណសន្យារ៉ាប់រងនោះទេ ក្រុមហ៊ុន អេ អាយ អេ (ខេមបូឌា) ឡាយហ្វ អ៊ិនស្វែន ម.ក នឹងបង់ជូនអ្នកនូវប្រាក់អត្ថប្រយោជន៍ចំពោះការមិនទាមទារ សំណង (ប្រសិនបើមាន) ដោយដកបំណុលដែលមានក្នុងបណ្ណសន្យារ៉ាប់រងនេះ ។ បន្ទាប់មក បណ្ណសន្យារ៉ាប់រងនេះនឹងត្រូវបានបញ្ចប់ ។ ប្រាក់អត្ថប្រយោជន៍ចំពោះការមិនទាមទារសំណង ត្រូវយ៉ាងហោចណាស់ស្មើនឹងចំនួនអត្ថប្រយោជន៍អប្បបរមានៃការដល់កំណត់ ដូចមានបង្ហាញ ក្នុងវិញ្ញាបនបត្រធានារ៉ាប់រង លើកលែងតែព្រឹត្តិការណ៍មួយក្នុងចំណោមខាងក្រោមកើតឡើង៖

- អ្នកមិនបង់បុព្វលាភធានារ៉ាប់រងទាំងអស់សម្រាប់បណ្ណសន្យារ៉ាប់រងនេះនៅថ្ងៃ ឬមុន ថ្ងៃដល់កំណត់ត្រូវបង់ ឬ
- អ្នកបន្ថយបុព្វលាភរ៉ាប់រងនៃបណ្ណសន្យានេះ ឬ
- អ្នកបង្កើនចំនួនទឹកប្រាក់អត្ថប្រយោជន៍សរុបដែលត្រូវទទួលបាន ឬ ទឹកប្រាក់ធានា រ៉ាប់រងក្នុងកិច្ចសន្យាបន្ថែមនៃបណ្ណសន្យារ៉ាប់រងនេះ ឬ
- អ្នកបន្ថែមកិច្ចសន្យាបន្ថែមទៅលើបណ្ណសន្យារ៉ាប់រងនេះ ឬ
- អ្នកដកទឹកប្រាក់ចេញពីបណ្ណសន្យារ៉ាប់រងនេះ ។

**៣.១០. ការពិភាក្សាពីចំណុចខ្លាំង និងចំណុចខ្សោយ ចំពោះសេវាធានារ៉ាប់រង**

ក្រោយពីបានធ្វើការអង្កេតជាក់ស្តែង និងសិក្សាស្រាវជ្រាវដោយយោងទៅតាមរយៈការ សាកសួរ ផ្ទាល់មាត់ និងការណែនាំក៏ដូចជាពន្យល់បកស្រាយពីបុគ្គលិក ដែលបម្រើការងារនៅ ក្រុមហ៊ុន អេ អាយ អេ (ខេមបូឌា) ឡាយហ្វ អ៊ិនស្វែន ម.ក បានដំណើរការអាជីវកម្មបានយ៉ាង ល្អ ព្រមទាំងទទួលបានការគាំទ្រ និងទុកចិត្តពីសំណាក់អតិថិជនជាច្រើនផងដែរ។ ទន្ទឹមនឹងនេះ ផងដែរ ក្រុមហ៊ុន អេ អាយ អេ (ខេមបូឌា) ឡាយហ្វ អ៊ិនស្វែន ម.ក ក៏មានចំណុចខ្លាំង និង ចំណុចខ្សោយរបស់ខ្លួនផងដែរ៖

**៣.១០.១. ចំណុចខ្លាំង**

- ក្រុមហ៊ុន អេ អាយ អេ (ខេមបូឌា) ឡាយហ្វ អ៊ិនស្វែន ម.ក ជាក្រុមហ៊ុនដែលមាន ធនធាន និងដើមទុនគ្រប់គ្រាន់ក្នុងការផ្តល់សេវាធានារ៉ាប់រង
- ជាក្រុមហ៊ុនដែលមានដៃគូសហការអាជីវកម្ម ទាំងក្នុង និងក្រៅប្រទេសកម្ពុជា

- ក្រុមហ៊ុន អេ អាយ អេ (ខេមបូឌា) ឡាយហ្វ អ៊ិនស្ត្រូមេន ម.ក មានលទ្ធភាពទទួលបានការធានាដែលមានកម្រិតទឹកប្រាក់ខ្ពស់
- ជាក្រុមហ៊ុនដែលមានកេរ្តិ៍ឈ្មោះ និងមានប្រវត្តិយូរយារណាស់មកហើយ
- ជាក្រុមហ៊ុនទទួលបានការគាំទ្រ និងទទួលស្គាល់ពីសំណាក់អតិថិជនទាំងក្នុង និងក្រៅប្រទេសនានាក្នុងតំបន់អាស៊ីប៉ាស៊ីហ្វិក
- ជាក្រុមហ៊ុនដែលមានការគ្រប់គ្រងស្តង់ដារ និងអាចផ្តល់សេវាល្អដល់អតិថិជនព្រមទាំងមានបុគ្គលិកដែលមានជំនាញ និងចំណេះដឹងខ្ពស់
- ក្រុមហ៊ុនផ្តល់ជម្រើសផលិតផលល្អ សមស្របតាមតម្រូវការអតិថិជន
- ក្រុមហ៊ុនធ្វើការទូទាត់សំណងបានរហ័សទៅលើការបាត់បង់អាយុជីវិត ឬពិការភាព និងជំងឺធ្ងន់ធ្ងរ
- ក្រុមហ៊ុនមានកន្លែងពិនិត្យសុខភាពអតិថិជនរបស់ខ្លួនជាមួយមន្ទីរពេទ្យដែលជាដៃគូ និងមានសហការណ៍ជាមួយដៃគូ មន្ទីរពេទ្យដែលមានឯកទេស មានកេរ្តិ៍ឈ្មោះល្បីក្នុងស្រុក និងទទួលស្គាល់ពីបរទេស
- សេវាកម្មនៃការធានារ៉ាប់រងអាយុជីវិតមានភាពទូលំទូលាយ ការពារទាំងក្នុង និងក្រៅប្រទេស
- ការធានាអាចធ្វើទៅបានលុះត្រាតែមានការវាយតម្លៃគ្រប់គ្រាន់
- ក្រុមហ៊ុនផ្តល់ជម្រើសបង់បុព្វលាភ មានភាពបត់បែនតាមស្ថានភាពហិរញ្ញវត្ថុរបស់អតិថិជន និងមានការការពាររយៈពេលវែង
- ករណីអតិថិជនមិនមានការធ្វើសំណងរហូតដល់បញ្ចប់កិច្ចសន្យារ៉ាប់រង អតិថិជនអាចទទួលបានអត្ថប្រយោជន៍បន្ថែម

ទន្ទឹមនឹងនោះក្រុមហ៊ុន អេ អាយ អេ (ខេមបូឌា) ឡាយហ្វ អ៊ិនស្ត្រូមេន ម.ក បានព្យាយាមរកនូវដំណោះស្រាយផ្សេងៗ ដែលងាយស្រួលសម្រាប់ប្រជាពលរដ្ឋក្នុងការប្រើប្រាស់សេវាធានារ៉ាប់រងអាយុជីវិត និងមាននីតិវិធីសម្របសម្រួលដល់អតិថិជនផងដែរ។

**៣.១០.២. ចំណុចខ្សោយ**

- ក្រុមហ៊ុន អេ អាយ អេ (ខេមបូឌា) ឡាយហ្វ អ៊ិនស្ត្រូមេន ម.ក ទើបតែចាប់ផ្តើមអាជីវកម្មនៅព្រះរាជាណាចក្រកម្ពុជា ពុំទាន់មានគេស្គាល់ទូលំទូលាយ

- ក្រុមហ៊ុននៅមិនទាន់មានការបង្កើតសាខាឲ្យបានច្រើនបន្ថែមទៀតទៅតាមបណ្តាខេត្តផ្សេងៗ ដែលជាហេតុធ្វើឲ្យមានការលំបាកដល់អតិថិជន ឬសាធារណជននៅឆ្ងាយដែលមានបំណងចង់ប្រើប្រាស់សេវាកម្មធានារ៉ាប់រងអាយុជីវិត
- ការផ្សព្វផ្សាយអំពីក្រុមហ៊ុន និងផលិតផល នៅមិនទាន់ទូលំទូលាយទូទាំងប្រទេស។ ទោះបីជាក្រុមហ៊ុនបានជួបនូវបញ្ហាខ្វះខាតខ្លះៗក៏ដោយ ប៉ុន្តែក្រុមហ៊ុននៅតែបន្តខិតខំស្វែងរកចំណុចផ្សេងៗទៀតដើម្បីធ្វើការកែសម្រួល ក៏ដូចជាធ្វើការកែប្រែដើម្បីឲ្យសេវាកម្មផ្នែកធានារ៉ាប់រងអាយុជីវិតរបស់ក្រុមហ៊ុន ឲ្យបានរលូននិងស្វែងរកអត្ថប្រយោជន៍បន្ថែមដល់ក្រុមហ៊ុននិងសាធារណជន។

**សេចក្តីសង្ឃឹជាន**

**និង**

**អនុសាសន៍**

## សេចក្តីសន្និដ្ឋាន និងអនុសាសន៍

### ១. សេចក្តីសន្និដ្ឋាន

បន្ទាប់ពីបានធ្វើការសិក្សាស្រាវជ្រាវមួយរយៈកន្លងមក នៅក្រុមហ៊ុន អេ អាយ អេ (ខេមបូឌា) ឡាយហ្វី អ៊ិនស្ត្រីន ម.ក ក្រោមប្រធានបទ “ដំណើរការនៃការផ្តល់សេវាកម្មធានារ៉ាប់រងអាយុជីវិត” យើងបានសង្កេតឃើញថាក្រុមហ៊ុន អេ អាយ អេ (ខេមបូឌា) ឡាយហ្វី អ៊ិនស្ត្រីន ម.ក បានប្រើប្រាស់ និងបានអនុវត្តន៍នូវបណ្តាគោលការណ៍ជាច្រើន ដើម្បីធ្វើឲ្យអតិថិជនមានជំនឿទុកចិត្តមកលើក្រុមហ៊ុន បើទោះបីក្រុមហ៊ុនទើបតែចាប់ផ្តើមចូលមកទីផ្សារធានារ៉ាប់រងអាយុជីវិតនៅប្រទេសកម្ពុជានាពេលថ្មីកន្លងមកនេះ។ ក្រុមហ៊ុន អេ អាយ អេ (ខេមបូឌា) ឡាយហ្វី អ៊ិនស្ត្រីន ម.ក មានផលិតផលធានារ៉ាប់រងបម្រើដល់អតិថិជន មានភាពបត់បែន នឹងមានការការពារខ្ពស់រួមទាំងអត្ថប្រយោជន៍សម្រាប់ការពារខ្លួនអ្នក និងមនុស្សជាទីស្រឡាញ់របស់អ្នក ជាមួយនិងការបង់ប្រាក់បុព្វលាភលម្អម្យស្របតាមស្ថានភាពហិរញ្ញវត្ថុរបស់អតិថិជន។

នៅក្នុងដំណើរការនៃការផ្តល់សេវាកម្មធានារ៉ាប់រងអាយុជីវិត ក្រុមហ៊ុន អេ អាយ អេ (ខេមបូឌា) ឡាយហ្វី អ៊ិនស្ត្រីន ម.ក បានប្រើប្រាស់គ្រឿងអេឡិចត្រូនិច ( iPad ) សម្រាប់បម្រើការងារចាប់តាំងពីដំហានដំបូងរហូតដល់ក្រុមហ៊ុនសម្រេចទទួលបានធានារ៉ាប់រង និងចេញប័ណ្ណបញ្ជាក់ពីការធានារ៉ាប់រងទៅឲ្យអតិថិជន ដោយក្រុមហ៊ុនមានគោលបំណងក្នុងការកាត់បន្ថយការប្រើប្រាស់ក្រដាសខ្លះខ្លាយ។ ក្រុមហ៊ុន មានបុគ្គលិកដែលមានជំនាញ និងបទពិសោធន៍ សម្រាប់បម្រើសេវាអតិថិជន ក្នុងការផ្តល់ការប្រឹក្សាយោបល់ ត្រួតពិនិត្យ និងវិភាគអំពីស្ថានភាពហិរញ្ញវត្ថុរួមទាំងកត្តាចាំបាច់ជាច្រើនទៀតដើម្បីធ្វើជាមូលដ្ឋាន ក្នុងការផ្តល់គម្រោងធានារ៉ាប់រងអាយុជីវិតដែលសមស្របទៅនឹងស្ថានភាពបច្ចុប្បន្នរបស់អតិថិជន។ ពីដំហានមួយ ទៅដំហានមួយ ក្រុមហ៊ុនបានយកចិត្តទុកដាក់ចំពោះព័ត៌មានដែលត្រូវការ ដើម្បីយកមកវិភាគយ៉ាងម៉ត់ចត់មុននឹងសម្រេចចិត្តទទួលយក ហានិភ័យអតិថិជន ហើយព័ត៌មានដែលទទួលបានត្រូវតែជាព័ត៌មានពិតប្រាកដ មិនមានការកែប្រែនោះឡើយ ។ ការផ្តល់សេវាធានារ៉ាប់រងអាយុជីវិត AIA សម្រាប់ជីវិត និងការការពារសុទ្ធ ក្នុងគោលបំណងផ្ទេរនូវហានិភ័យដែលកើតឡើងឥតបានព្រៀងទុកទៅកាន់ក្រុមហ៊ុនជាអ្នកទទួលជំនួសវិញ និងហានិភ័យដែលបានកើតឡើងចំពោះមេគ្រួសារ និងមនុស្សជាទីស្រឡាញ់របស់អ្នកដោយទទួលបានការការពារទៅលើជំងឺធ្ងន់ធ្ងរ និងការការពារផ្នែកហិរញ្ញវត្ថុគ្រួសារអតិថិជនឲ្យមានស្ថេរភាព បើទោះបីជាអ្នកត្រូវបានធានាទទួលមរណៈភាព ឬពិការភាពជាអចិន្ត្រៃយ៍ក៏ដោយ។ ក្រុមហ៊ុនបានបើកទូលាយសម្រាប់សាធារណៈជនដែលមាន

បំណងចង់ប្រើប្រាស់សេវាធានារ៉ាប់រងអាយុជីវិតដោយពុំមានវេសអើងនោះទេ ហើយក្រុមហ៊ុន មានការសម្របសម្រួលសម្រាប់ការបង់ប្រាក់បុព្វលាភទៅតាមស្ថានភាពហិរញ្ញវត្ថុរបស់អតិថិជន អាចបង់ប្រាក់បុព្វលាភប្រចាំខែ ប្រចាំឆមាស ឬប្រចាំឆ្នាំ។

ការធ្វើសំណងក្នុងករណីមានការទាមទារសំណងពីអ្នកត្រូវបានធានារ៉ាប់រង ក្រុមហ៊ុននឹង ធ្វើការទូទាត់សំណងទៅឲ្យអ្នកត្រូវបានធានា ឬអ្នកទទួលផលដូចដែលមានចែងក្នុងបណ្ណសន្យា រ៉ាប់រង ក្នុងករណីអ្នកត្រូវបានធានាជួបគ្រោះអកុសលបាត់បង់ជីវិត ពិការភាព ឬមានជំងឺធ្ងន់ធ្ងរ នូវទំហំការពារ រួមទាំងអត្ថប្រយោជន៍ផ្សេងៗ យ៉ាងយូរ ០៧ (ប្រាំពីរ) ថ្ងៃ បន្ទាប់ពីក្រុមហ៊ុនបានធ្វើ ការត្រួតពិនិត្យទៅលើភាពគ្រប់គ្រាន់នៃលក្ខខណ្ឌ និងភស្តុតាងបញ្ជាក់ រួមទាំងធ្វើការស៊ើបអង្កេត យ៉ាងម៉ត់ចត់មុននឹងសម្រេចចេញសេចក្តីសម្រេចទូទាត់សំណង។ ក្រុមហ៊ុននឹងធ្វើសំណងជូន ដល់អ្នកទទួលផល ឬសមាជិកគ្រួសារ ជាសាច់ប្រាក់សុទ្ធ ឬផ្ទេរចូលគណនីធនាគារកម្ពុជាសា ធារណៈ ឬតាមមធ្យោបាយផ្សេងទៀតដែលស្នើពីភាគីអ្នកទាមទារសំណង។ ប្រសិនបើអ្នកត្រូវ បានធានានៅមានជីវិតរស់នៅរហូតដល់បណ្ណសន្យារ៉ាប់រងអស់សុពលភាព ក្រុមហ៊ុននឹងផ្តល់នូវ ប្រាក់អត្ថប្រយោជន៍នៃការមិនធ្វើសំណងជូនអ្នកត្រូវបានធានារ៉ាប់រង ហើយបណ្ណសន្យារ៉ាប់រង នឹងអស់សុពលភាព បន្ទាប់ពីក្រុមហ៊ុនបានធ្វើសំណងរួចរាល់ជាស្ថាពរ។

**២. អនុសាសន៍**

ដោយយោងទៅលើការសិក្សាស្រាវជ្រាវដោយផ្ទាល់នៅក្រុមហ៊ុន អេ អាយ អេ (ខេមបូ ឌា) ឡាយហ្វី អ៊ិនស៊ុរិន ម.ក បានបង្ហាញឲ្យឃើញនូវចំណុចខ្លាំង រួមជាមួយចំណុចអន់ថយមួយ ចំនួន។ ក្រុមហ៊ុន អេ អាយ អេ (ខេមបូឌា) ម.ក មានចំណុចខ្លាំង និងមានសក្តានុពលច្រើនក្នុង ការប្រកបអាជីវកម្មរបស់ខ្លួនរួចទៅហើយ ប៉ុន្តែទោះជាយ៉ាងណាក៏ដោយ ក្រុមហ៊ុននៅមាន ចំណុចមួយចំនួន ដែលក្រុមហ៊ុនគួរតែពិចារណា កែសម្រួល ត្រួតពិនិត្យ និងអភិវឌ្ឍន៍ ដើម្បី បំពេញតម្រូវការរបស់អតិថិជន និងក្រុមហ៊ុននាពេលបច្ចុប្បន្ន។ ហេតុដូច្នេះដើម្បីជួយជាមតិ យោបល់ និងគំនិតដល់ការអភិវឌ្ឍន៍ដល់ក្រុមហ៊ុន ឲ្យកាន់តែមានភាពជោគជ័យល្អប្រសើរលើ ការប្រកបអាជីវកម្មរបស់ក្រុមហ៊ុនបន្ថែមទៀត និងដើម្បីត្រៀមខ្លួនក្នុងការប្រកួតប្រជែងលើទីផ្សារ ធានារ៉ាប់រងអាយុជីវិត ទាំងក្នុងពេលបច្ចុប្បន្ន និងក្នុងពេលអនាគត ក្រុមហ៊ុនគួរតែ៖

- ក្រុមហ៊ុនគួរតែពិចារណាទៅលើការពង្រីកខ្លួនទៅកាន់ខេត្តផ្សេងៗទៀតដែលអាចឲ្យ ប្រជាជនមានភាពងាយស្រួលក្នុងការទទួលបានសេវាកម្មធានារ៉ាប់រងអាយុជីវិតរបស់ ក្រុមហ៊ុន

- ក្រុមហ៊ុនគួរតែបន្តផ្សព្វផ្សាយអំពីផលិតផល និងក្រុមហ៊ុន ដើម្បីឲ្យប្រជាជនកម្ពុជា បានស្គាល់កាន់តែទូលំទូលាយបន្ថែមទៀតដោយហេតុថា ក្រុមហ៊ុនទើបតែចាប់ផ្តើមធ្វើប្រតិបត្តិការអាជីវកម្មថ្មីៗ ហើយការចាប់អារម្មណ៍របស់ប្រជាជនមកលើក្រុមហ៊ុននៅមានកម្រិត
- ក្រុមហ៊ុនគួរតែពិចារណាលើការបង្ហាញព័ត៌មានដែលទាក់ទងនឹងការធានារ៉ាប់រងអាយុជីវិត ឲ្យបានច្រើនតាមមធ្យោបាយផ្សព្វផ្សាយនានា ។



**ඛනිතයාගේ**

## ឯកសារយោង

១. ច្បាប់ស្តីពីការធានារ៉ាប់រង,លេខ នស/រកម/០៨១៤/០២១,២៧ មិថុនា ២០១៤
២. Hang Choun Narong, Ph.D., AMII, (May 2008), Introduction to Insurance, The publication is funded by the Asia Development Bank.
៣. George E. Rejda, (2005), Principle of Risk Management and Insurance, 9<sup>th</sup> edition, Printed in the United State of America.
៤. Tena b. Crews, (2010), Fundamentals of Insurance, 2th edition, printed in the United State of America.
៥. <https://www.aia.com.kh/en/about-aia.html> , (Retrieved date May, 29, 2018)
៦. <https://www.aia.com.kh/en/our-products.html> , (Retrieved date May, 29, 2018)
៧. <https://www.aia.com.kh/en/about-aia/media-centre.html> , (Retrieved date May, 29, 2018)
៨. [https://www.youtube.com/watch?v=\\_6LiL1htBXY&t=73s](https://www.youtube.com/watch?v=_6LiL1htBXY&t=73s),(Retrieved date June, 11, 2018)
៩. <http://www.iac.org.kh> , (Retrieved date June, 11, 2018)

**ଅଧ୍ୟାୟ**